



2024年10月発行

### 診療科の概要

当科は、弘前大学旧第一内科出身の医師で構成されています。そのため、消化器疾患に対応しています。血液疾患、膠原病疾患は、専門医が不在ですので、専門医が在籍される医療機関での受診をお願いします。

消化管疾患については、主に悪性疾患を中心に診療をしています。ESDなどの内視鏡治療や化学療法を行っています。肝疾患については、悪性疾患のほか、肝炎、肝不全の治療も行います。胆、膵疾患は、悪性疾患のほか、結石、急性膵炎などの良性疾患にも対応しています。ESTなどの内視鏡治療や化学療法を行っています。

そのほか、公立病院として、緊急内視鏡など救急対応も行っています。また、感染症、災害などにも対応します。



受付時間	外来診療担当医師				
	月	火	水	木	金
8:00 ～ 11:30	相澤 和田 安田	菊池 和田	吉村 相澤	吉村 和田 安田	吉村 菊池

### 消化器内科医師のご紹介



副医療局長 和田 豊人

資格 日本内科学会総合内科専門医、日本消化器内視鏡学会専門医・指導医、日本消化器病学会専門医・指導医、日本肝臓学会専門医・指導医、日本プライマリ・ケア連合学会指導医・認定医、医学博士

部長 吉村 徹郎

資格 日本内科学会総合内科専門医、日本消化器内視鏡学会専門医・指導医、日本消化器病学会専門医・指導医、日本消化管学会胃腸科専門医・指導医、日本消化器がん検診学会認定医・総合認定医、日本ヘリコバクター学会ピロリ菌感染症認定医、日本消化器内視鏡学会学術評議員、日本消化器病学会評議員、医学博士

部長 相澤 秀

資格 日本内科学会総合内科専門医、日本消化器内視鏡学会専門医、日本消化器病学会専門医、日本医師会認定産業医

部長 菊池 公二

資格 日本内科学会総合内科専門医、日本消化器内視鏡学会専門医、日本消化器病学会専門医、日本肝臓学会専門医、日本消化管学会胃腸科専門医

副部長 安田 耕平

資格 日本消化器内視鏡学会専門医、日本消化器病学会専門医、日本消化管学会胃腸科専門医

ご連絡はこちらへ  
(地域医療連携室)

☎ 017-734-2171 (内線7124・5110)

☎ 017-734-2177

✉ a-shimin-renkei@aomori-city-hospital.jp

## ▶ 超音波内視鏡下胆道ドレナージ(EUS-BD)について

当科では、胆膵疾患に対して

- ①通常のERCP(胆道鏡あり)
  - ②術後腸管に対するダブルバルーン内視鏡でのERCP
  - ③超音波内視鏡下胆道ドレナージ(EUS-BD)
- の全てが実施可能です。

その中でもEUS-BDとは超音波内視鏡を用いて経消化管(胃or十二指腸)ルートで胆管穿刺を行い、消化管と胆道をステントでつなぐという究極の内瘻化治療であり、患者様のQOLも改善し満足度の高い治療となっております。胆膵治療内視鏡において最先端の治療であり、施行可能な施設も限られております。

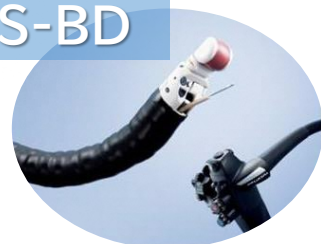
胆道ドレナージが必要と思われる患者さんがおられましたら、当科で最適な方法を検討させていただきますので、ご紹介のほどよろしくお願い致します。



ERCP

&

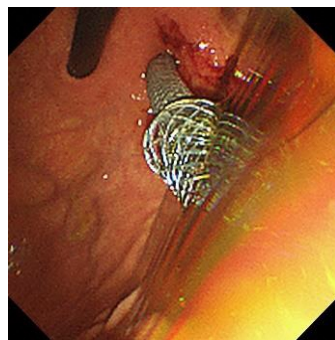
EUS-BD



## ▶ 肝内胆管胃瘻孔形成(EUS-HGS)



EUS-HGS後CT



ステント留置後  
内視鏡像



EUS-HGS胆管造影

## ▶ 当科でのEUS-BD症例 (2019/10-2022/10)

	85歳以上 12例	85歳未満 18例	P値
平均治療時間 (分)	45 ± 22.8	47 ± 16.7	0.38
手技成功率	12/12(100%)	16/18(89%) ※胃-胆管瘻： 2例穿刺せず	0.23
合併症発生率	1/12(8.3%) 誤嚥性肺炎	6/18(33.3%) 腹膜炎(軽症)	0.11

