

青森市総合体育館ネーミングライツ 仕様書

1 対象施設

- (1) 施設名 青森市総合体育館
- (2) 所在地 青森県青森市大字浦町字橋本ほか（青い森セントラルパーク）
- (3) 竣工年 令和6年（2024年）予定
- (4) 規格（概要） 鉄筋コンクリート造一部鉄骨造
- ・建築面積 9,822.11㎡
 - ・延床面積 12,063.17㎡
 - ・階数 3階建て
 - ・観客席数 Bリーグ開催時 約3,500席
イベント開催時 約5,000席
- (5) 年間利用者数
- ①青森市民体育館（青森市合浦）の場合
- 83,868人（令和2年度実績）
 - 85,629人（令和3年度実績）
 - 106,573人（令和4年度実績）
- ②第5回青森市アリーナプロジェクト有識者会議（平成31年1月）資料
- 214,000人（イベント以外の利用者数）
- (6) 主な利用実績（青森市民体育館（青森市合浦）の場合）
- ・青森県高体連空手道専門部春季大会
 - ・全日本高等学校バレーボール選手権大会（春高バレー）予選会
 - ・青森県高等学校総合体育大会（バスケットボール）
 - ・市中学校体育大会バレーボール夏季・秋季大会
 - ・青森県少年柔道大会
 - ・NHK杯卓球選手権大会予選会
 - ・青森ワッツホームゲーム
 - ・ほか、各種スポーツ教室を開催
- (7) 指定管理者
- 青森ひと創りサポート株式会社（令和6年4月1日から令和21年3月31日まで）

2 愛称表示可能場所、サイズ、規格等 (表示可能場所のイメージは【資料1】参照)

愛称表示の設置場所、サイズ、規格等は、下記のとおり希望しますが、青森市屋外広告物条例、青森市景観条例等の関係法令に抵触しないよう、市と別途協議の上、決定するものとしします。

① 建物外壁箱文字 1箇所当たり (設置可能数：東側及び北側 各1箇所)

サイズ	縦 1.0m × 横 15.0 m (最大 15 文字を想定)
本体	箱文字：SUS t-1.5_曲加工 取付ファスナー：SUS 材適宜 (外壁同色焼付塗装)
表示	表面：乳半 AC-t3 塩ビシート貼り、正面発光-LED 照明 (2700K) 側面裏面：焼付塗装着色 (単色・シルバー)
照明	有り
電源	3500W × 2 箇所
本体下地 (※)	看板取付用下地鉄骨材 (下 1 列)：SS400 L-100×100×6 L5000×3 本 (外壁同色焼付塗装) 【参考】下地鉄骨取付ボルト：SUS304 M20 9 本 外壁：ECP 厚 60 mm

※1文字当たり 1m角、80 kg未満を想定した箱文字サインの本体下地となります。

② ヨリドマ垂幕 1箇所当たり (設置可能数：最大3箇所)

サイズ	縦 7.0m × 横 1.5 m
本体	SUS-φ40 焼付塗装
表示	メッシュ生地+インクジェット印刷
照明	無し
本体下地	吊りフック加工×3 (耐荷重 1 t / 箇所)

③ サブエントランス入口箱文字 1箇所 (設置可能数：1箇所)

サイズ	縦 0.2m × 横 3.5m (最大 15 文字を想定)
本体	箱文字：ABS 製 t20 取付ファスナー：SUS 材適宜 外壁同色焼付塗装
表示	表面：乳半 AC-t8 塩ビシート貼、正面発光-LED 照明 (2700K) 側面裏面：焼付塗装着色 (単色・シルバー)
照明	有り
電源	1500W × 1 箇所
本体下地	下地：SUS-30×10 L3500 焼付塗装

④ メインアリーナ横断幕 1箇所 (設置可能数：南側1箇所)

サイズ	縦 1.0m × 横 18.4 m
本体	SUS-φ40 焼付塗装
表示	メッシュ生地+インクジェット印刷

照明	無し
本体下地	吊りフック加工×6 (耐荷重 0.5 t / 箇所) ※バトン利用

※昇降式バトンに吊り下げでの設置となり、催事内容等によりバトンを使用する際は、一時的に取り外す場合があります。

⑤ メインアリーナ大型ビジョン垂幕 1箇所当たり (設置可能数：4箇所)

サイズ	縦 2.45m × 横 0.68 m
表示	垂幕
照明	無し
本体下地	アイボルト

※催事内容等により一時的に取り外す場合があるため、キャットウォーク又は大型ビジョン内部から容易に取り外しができる仕様とします。

⑥ 公園矢羽根案内サインシール 1箇所当たり (設置可能数：5箇所程度)

サイズ	縦 40 mm × 横 420 mm (最大 15 文字を想定)
表示	塩ビシート貼り
照明	無し
本体下地	ポール工作物 + SUS PL t3 420×40 HL

3 愛称を使用できる期間

愛称の使用開始日は令和6年4月1日とし、契約期間は、令和6年4月1日から5年間以上で応募者の提案に委ねます。年間単位での提案とし、最長で令和21年3月31日までの15年間とします。

4 愛称

応募者からの申込書に記載された愛称は、命名権者選定会議の審査に付するものとします。

5 ネーミングライツ料の納入

ネーミングライツ料は、市が発行する納入通知書により納入するものとし、令和6年度は令和6年7月31日を納付期限とし、次年度以降は毎年4月30日を納付期限として、各年度分を納付することとします。

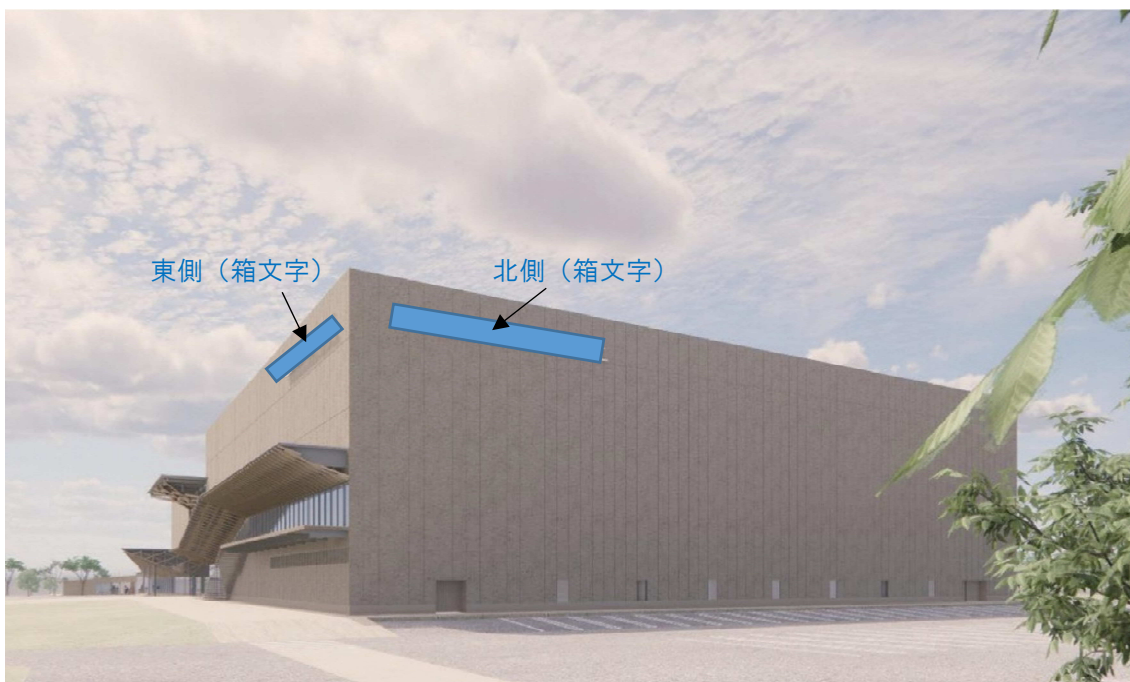
なお、納入金額について、1年に満たない年度(令和6年度等)は月割り(千円未満は切り上げ)とします。

6 愛称使用の制限等

ネーミングライツ・スポンサーと同種の事業を行う民間企業等が青森市総合体育館を利用する際、当該企業等が作成する案内・チラシ等に愛称を使用しないことを認める場合があります。

【資料1】愛称表示可能場所

①建物外壁箱文字（東側及び北側 各1箇所）

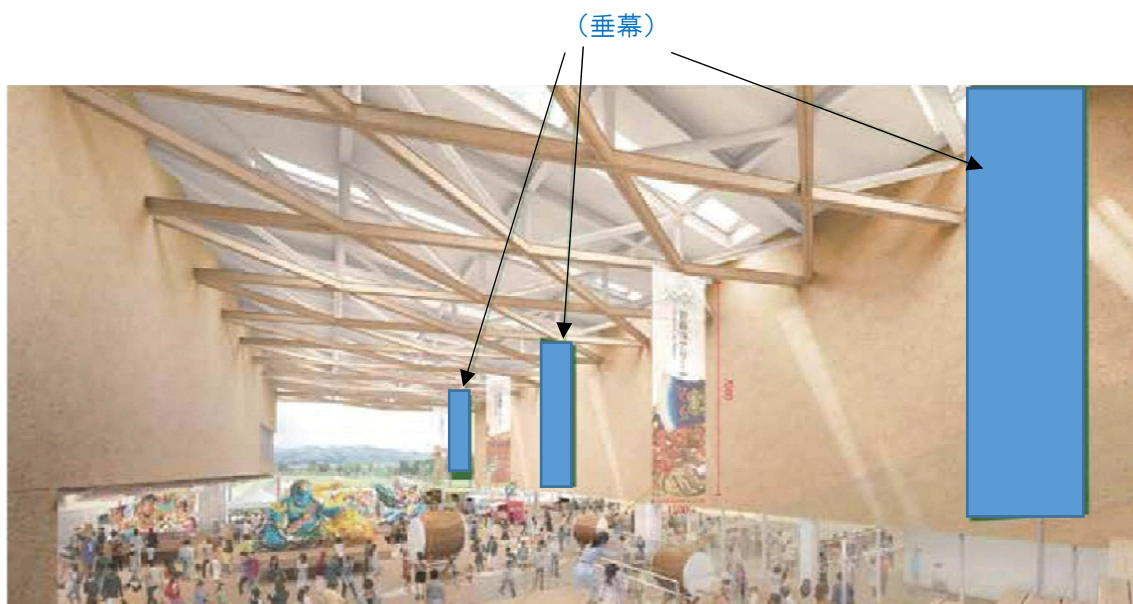


東側（箱文字）

北側（箱文字）

東側及び北側：縦 1.0m × 横 15.0 m （最大 15 文字を想定）

② ヨリドマ垂幕（最大3箇所）



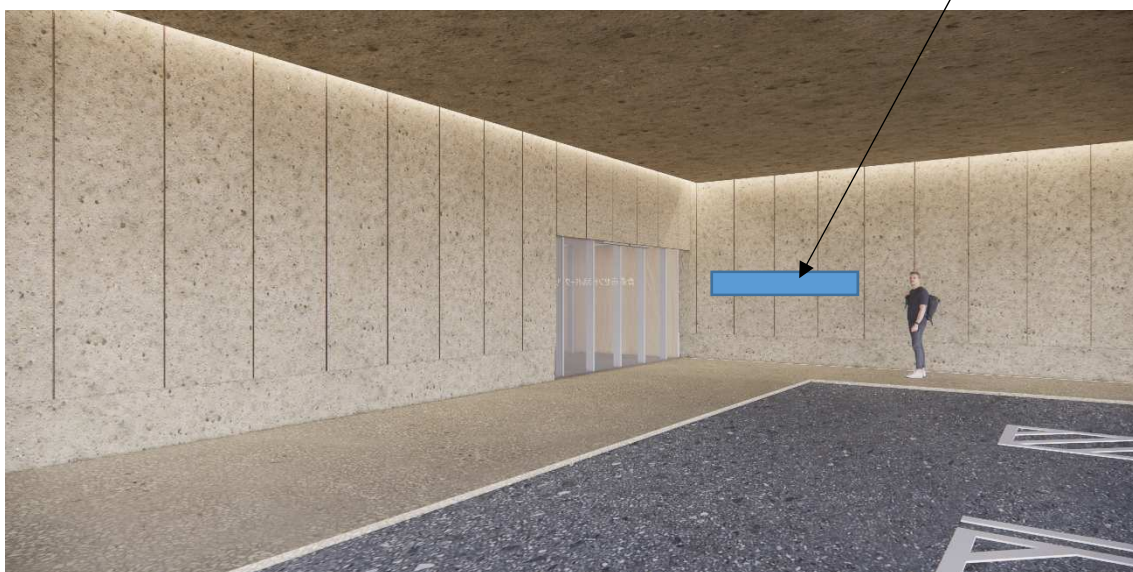
（垂幕）

垂幕：縦 7.0m × 横 1.5 m

※ 愛称表示可能場所のイメージとなります。

③ サブエントランス入口箱文字（1箇所）

（箱文字）



縦 0.2m × 横 3.5m（最大 15 文字を想定）

④ メインアリーナ横断幕（南側 1 箇所）

（横断幕）



横断幕：縦 1.0m × 横 18.4 m

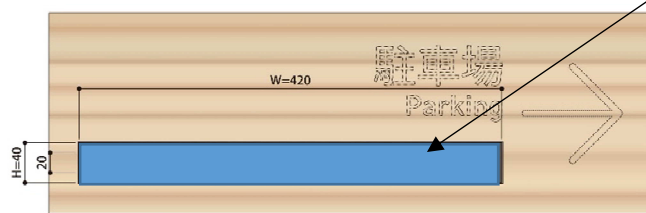
※ 愛称表示可能場所のイメージとなります。

⑤ メインアリーナ大型ビジョン垂幕（4箇所）（垂幕）



四隅：縦 2.45m × 横 0.68m

⑥ 公園矢羽根案内サインシール（5箇所程度）（シール）



縦 40mm × 横 420mm（最大 15 文字を想定）

※ 愛称表示可能場所のイメージとなります。

【資料2】青森市総合体育館イメージパース



【鳥瞰図】



【外観図（東側）】



【外観図（南側）】



【ヨリドマ】



【メインアリーナ】