

【資料－２】地質調査結果（抜粋）

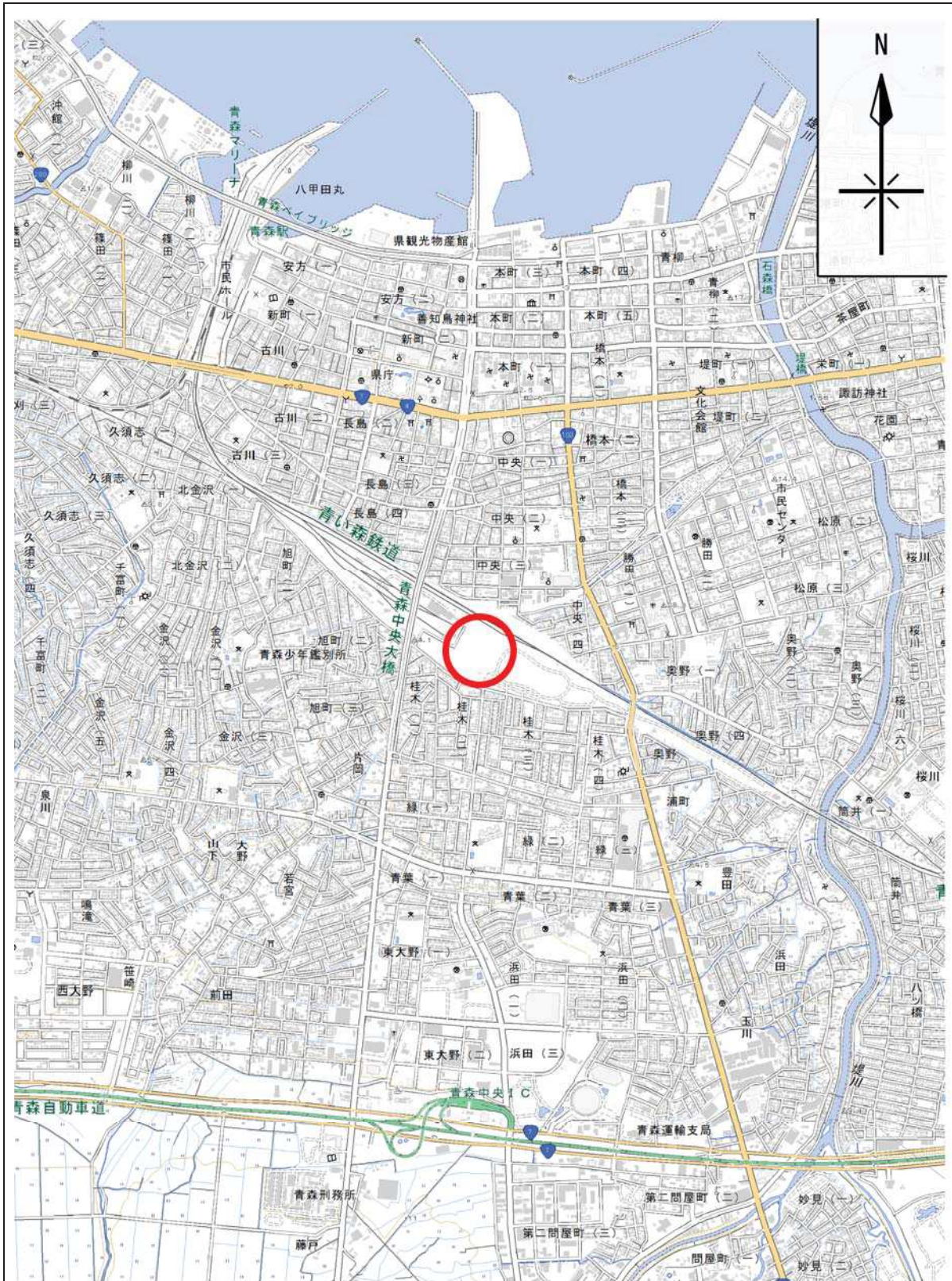
平成 30 年度

ボ　ー　リ　ン　グ　調　査

青い森セントラルパーク
(市所有地:自由運動広場内)

地質調査報告書

平成 30 年 12 月



※地理院タイルを利用しています (URL <http://maps.gsi.go.jp>)。

縮尺:1/25,000

○:調査地



業務位置案内図 S=1/25,000



写-1.1 KBM 写真

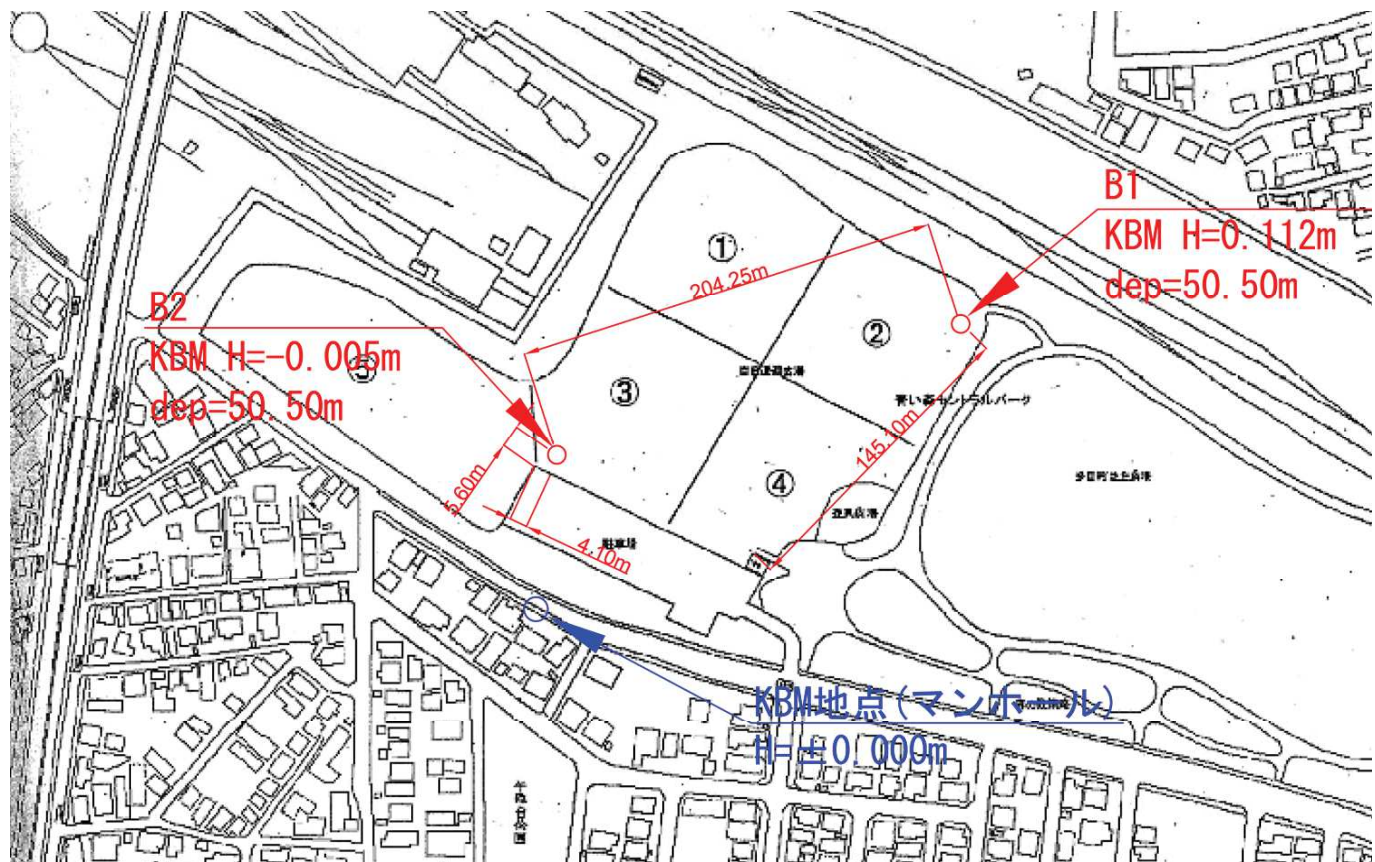


図-1.1 調査位置平面図(ノンスケール)

ボーリング柱状図

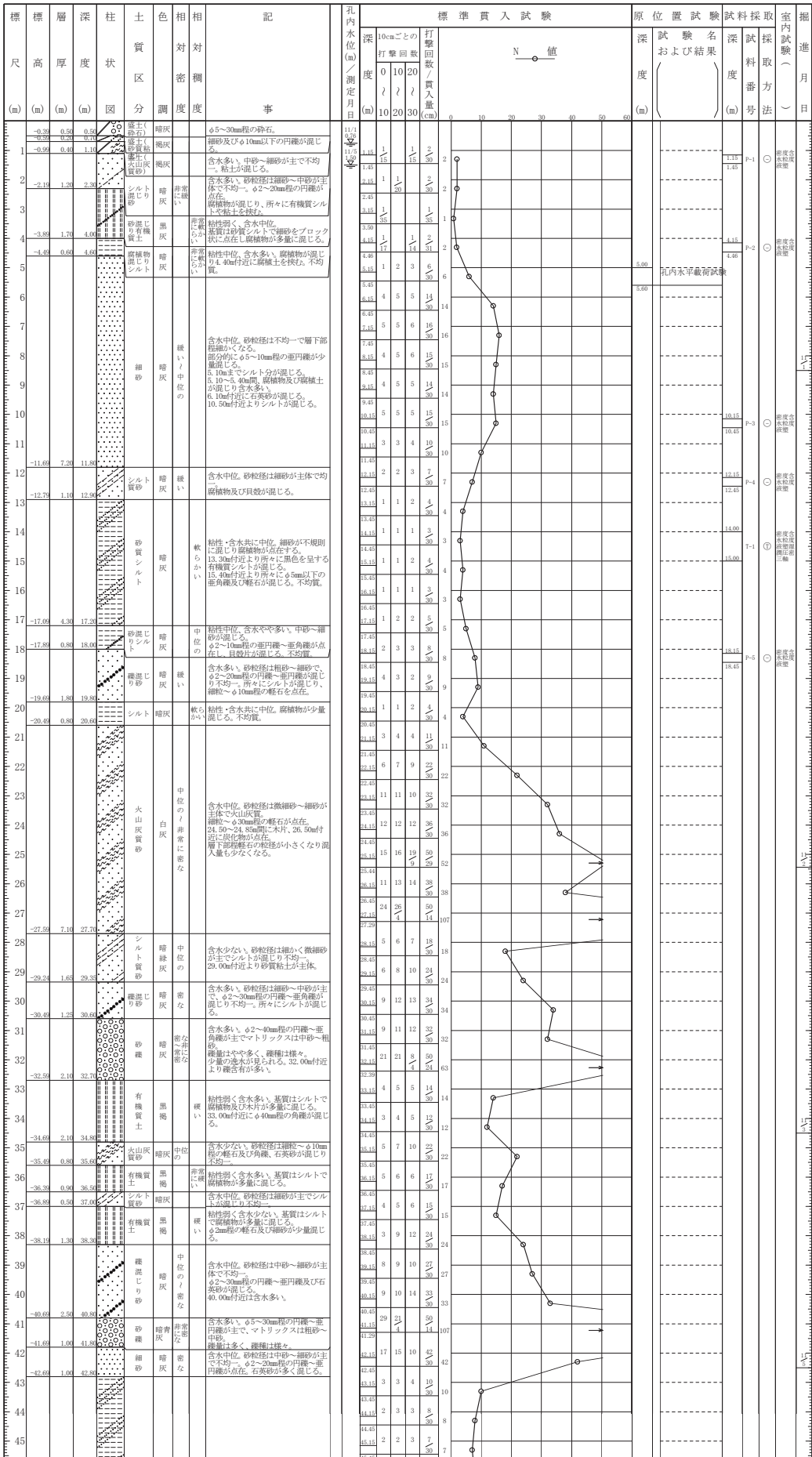
調査名 ボーリング調査

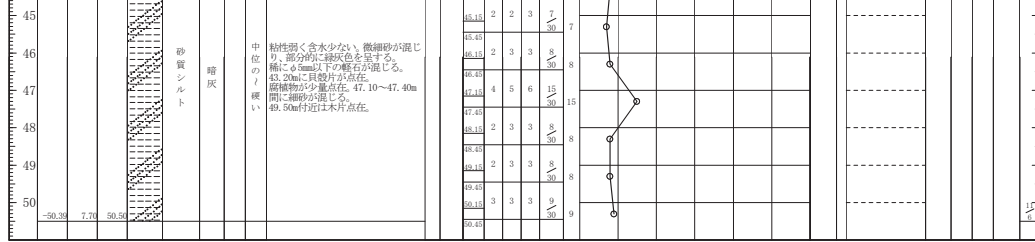
ボーリングNo B1

事業・工事名

シートNo B1

ボーリング名	B1	調査位置	青い森セントラルパーク(市所有地:自由運動広場内)	北緯	40° 48' 51.62"
発注機関		調査期間	平成 30年 11月 1日 ~ 30年 11月 10日	東経	140° 44' 49.63"
調査業者名		主任技師		現代理人	コア鑑定者
孔口標高	KBM H=0.112m	角	180° 上 90° 下	方	北 0° 東 90° 南 180° 西 270°
総掘進長	50.50m	地盤勾配	水平0°	使用機種	エンジン
		試験機	東邦D1-B48	ハンマー	落下用具
		ポンプ	ヤンマーNFD-10M		東邦BG-3b





ボーリング柱状図

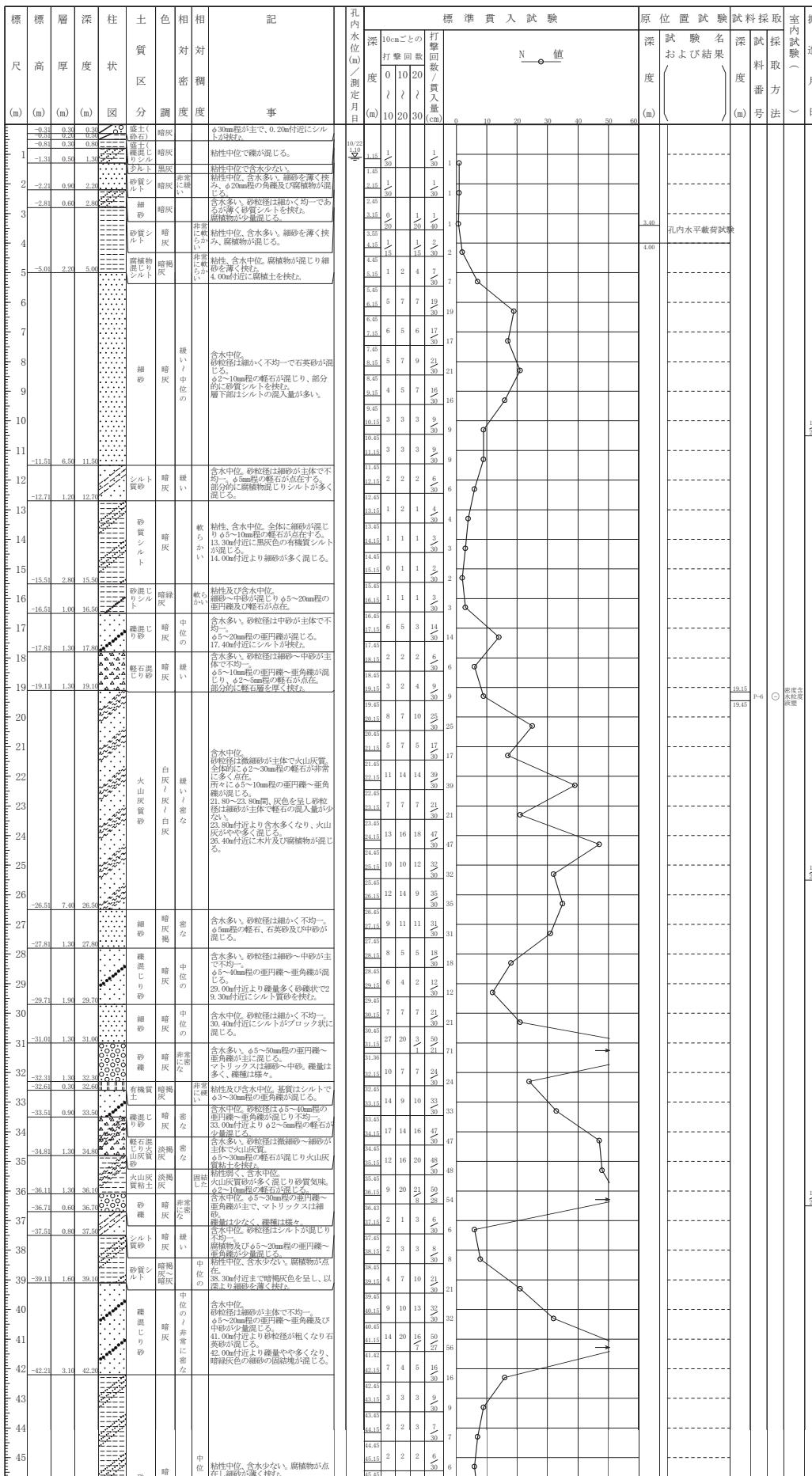
調査名 ボーリング調査

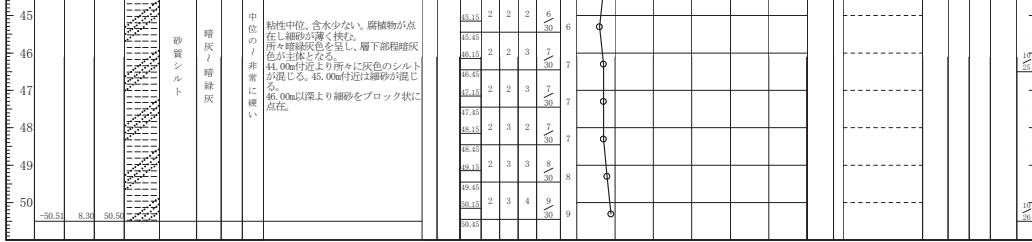
ボーリングNo B2

事業・工事名

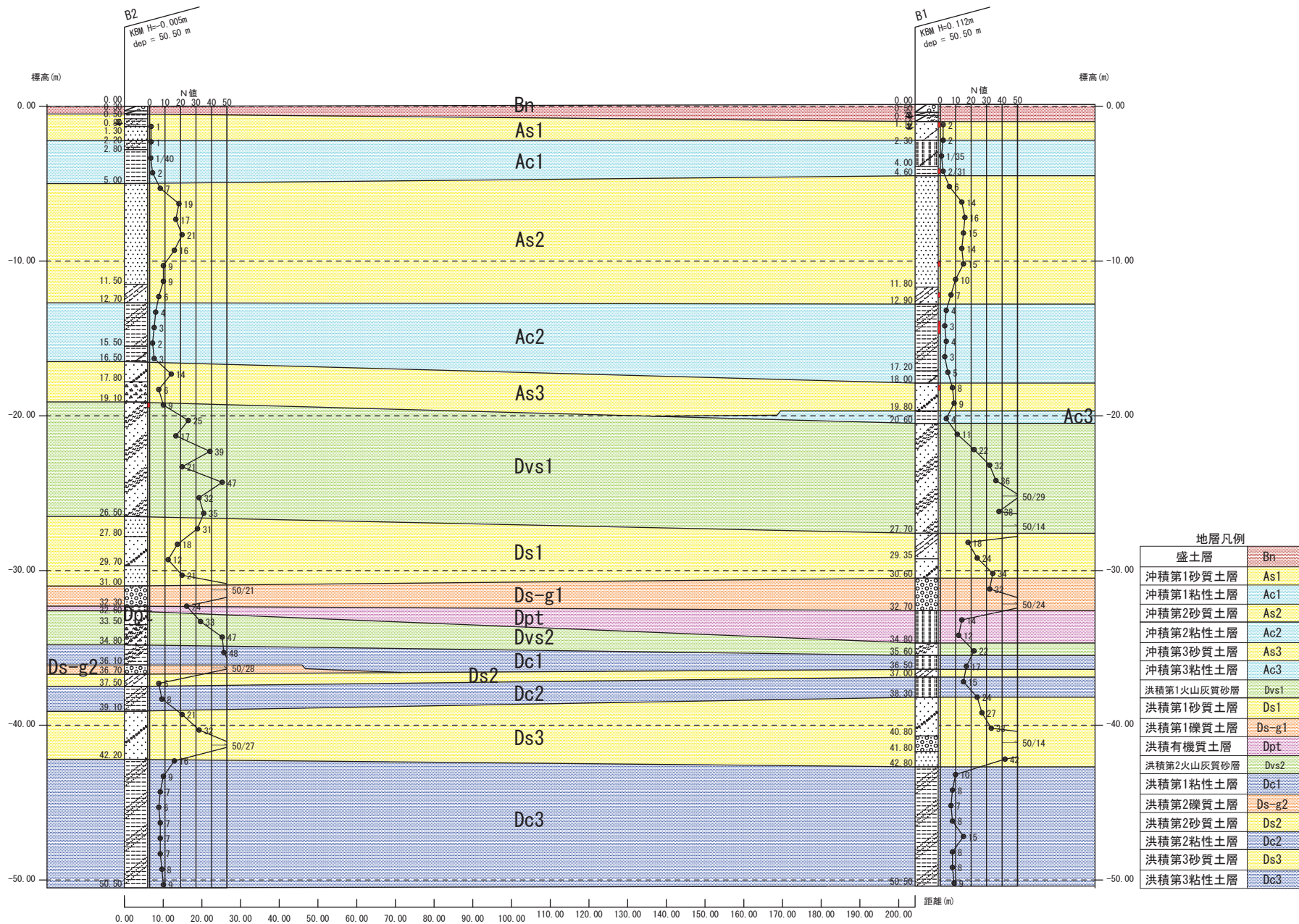
シートNo B2

ボーリング名	B2	調査位置	青い森セントラルパーク(市所有地:自由運動広場内)	北緯	40° 48' 49.85"
発注機関		調査期間	平成 30年 10月 22日 ~ 30年 10月 29日	東経	140° 44' 41.60"
調査業者名		主任技師	コア鑑定者	ボーリング責任者	
孔口標高	KBM H=-0.005m	角	180° 上 0° 下 0°	方	北 0° 西 270° 東 90° 南 180°
総掘進長	50.50m	地盤勾配	水平0°	使用機種	東邦D-1b
		試錐機	ヤンマーNFD-10M	ハンマー落下用具	半自動落下
		ポンプ			東邦BG-3b





粘性中位、含水少ない、腐植物が点在し、細砂が強く挟む。層下部程暗灰色が主体となる。41.00m付近より所々に灰色のシルトが混じる。45.00m付近は細砂が混じる。0.0m以深より細砂をブロック状に点在。



地質断面図(V=1/250,H=1/1000)