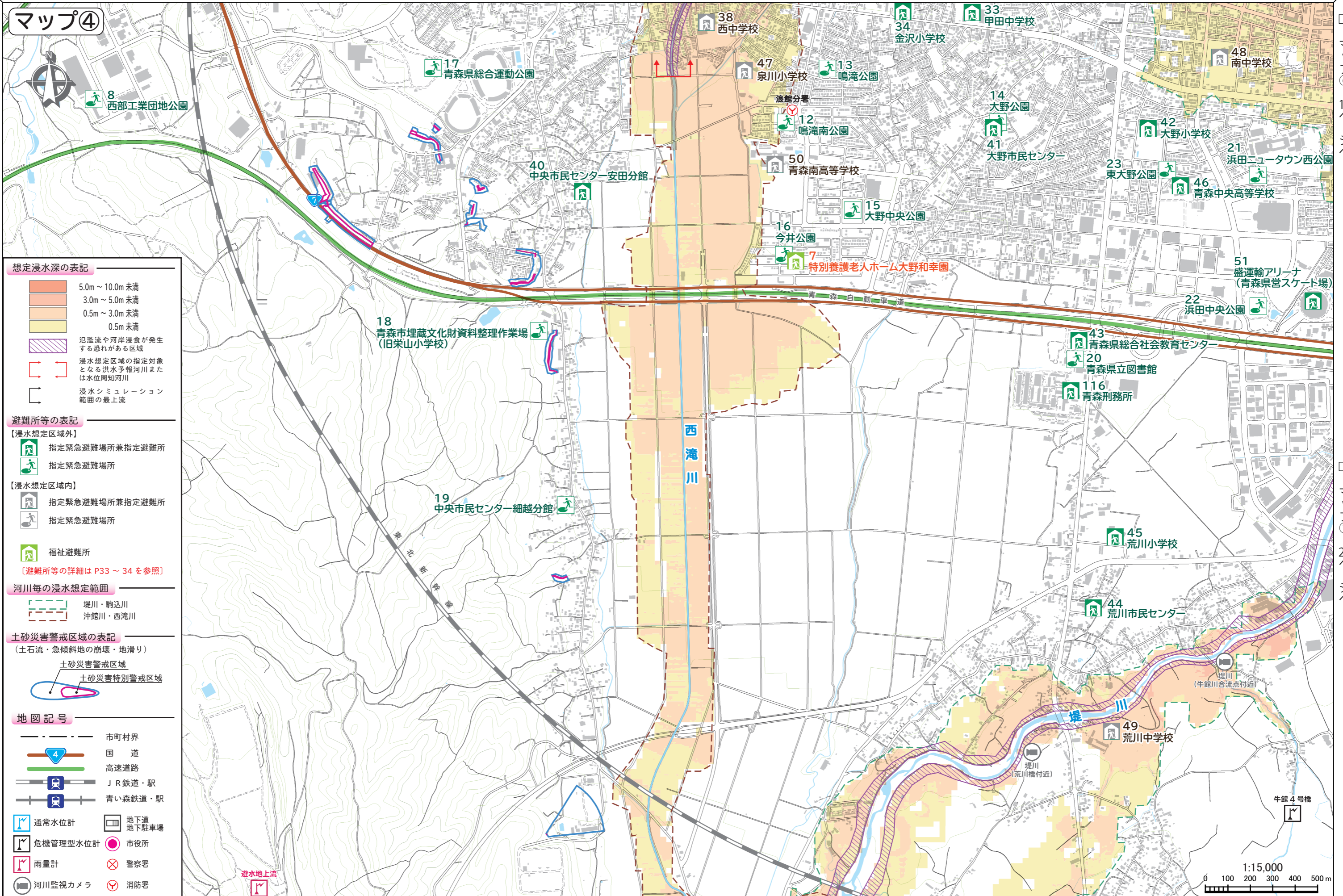


マップ④

マップ② 12ページへ



想定浸水深の表記

- 5.0m ~ 10.0m 未満
- 3.0m ~ 5.0m 未満
- 0.5m ~ 3.0m 未満
- 0.5m 未満
- 氾濫流や河岸浸食が発生する恐れがある区域
- 浸水想定区域の指定対象となる洪水予報河川または水位周知河川
- 浸水シミュレーション範囲の最上流

避難所等の表記

- 【浸水想定区域外】**
 - 指定緊急避難場所兼指定避難所
 - 指定緊急避難場所
 - 【浸水想定区域内】**
 - 指定緊急避難場所兼指定避難所
 - 指定緊急避難場所
 - 福祉避難所
- 〔避難所等の詳細は P33 ~ 34 を参照〕

河川毎の浸水想定範囲

- 堤川・駒込川
- 沖館川・西滝川

土砂災害警戒区域の表記

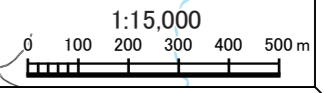
- (土石流・急傾斜地の崩壊・地滑り)
- 土砂災害警戒区域
- 土砂災害特別警戒区域

地図記号

- 市町村界
- 国道
- 高速道路
- JR 鉄道・駅
- 青い森鉄道・駅
- 通常水位計
- 危機管理型水位計
- 雨量計
- 河川監視カメラ
- 地下道
- 地下駐車場
- 市役所
- 警察署
- 消防署

マップ⑥ 19ページへ

マップ⑦ 21ページへ



マップ⑤



遊水地上流

想定浸水深の表記

- 5.0m～10.0m未満
- 3.0m～5.0m未満
- 0.5m～3.0m未満
- 0.5m未満
- 氾濫流や河岸浸食が発生する恐れがある区域
- 浸水想定区域の指定対象となる洪水予報河川または水位周知河川
- 浸水シミュレーション範囲の最上流

避難所等の表記

- 指定緊急避難場所兼指定避難所
 - 指定緊急避難場所
 - 指定緊急避難場所兼指定避難所
 - 指定緊急避難場所
 - 福祉避難所
- 【避難所等の詳細はP33～34を参照】

河川毎の浸水想定範囲

- 堤川・駒込川
- 沖館川・西滝川

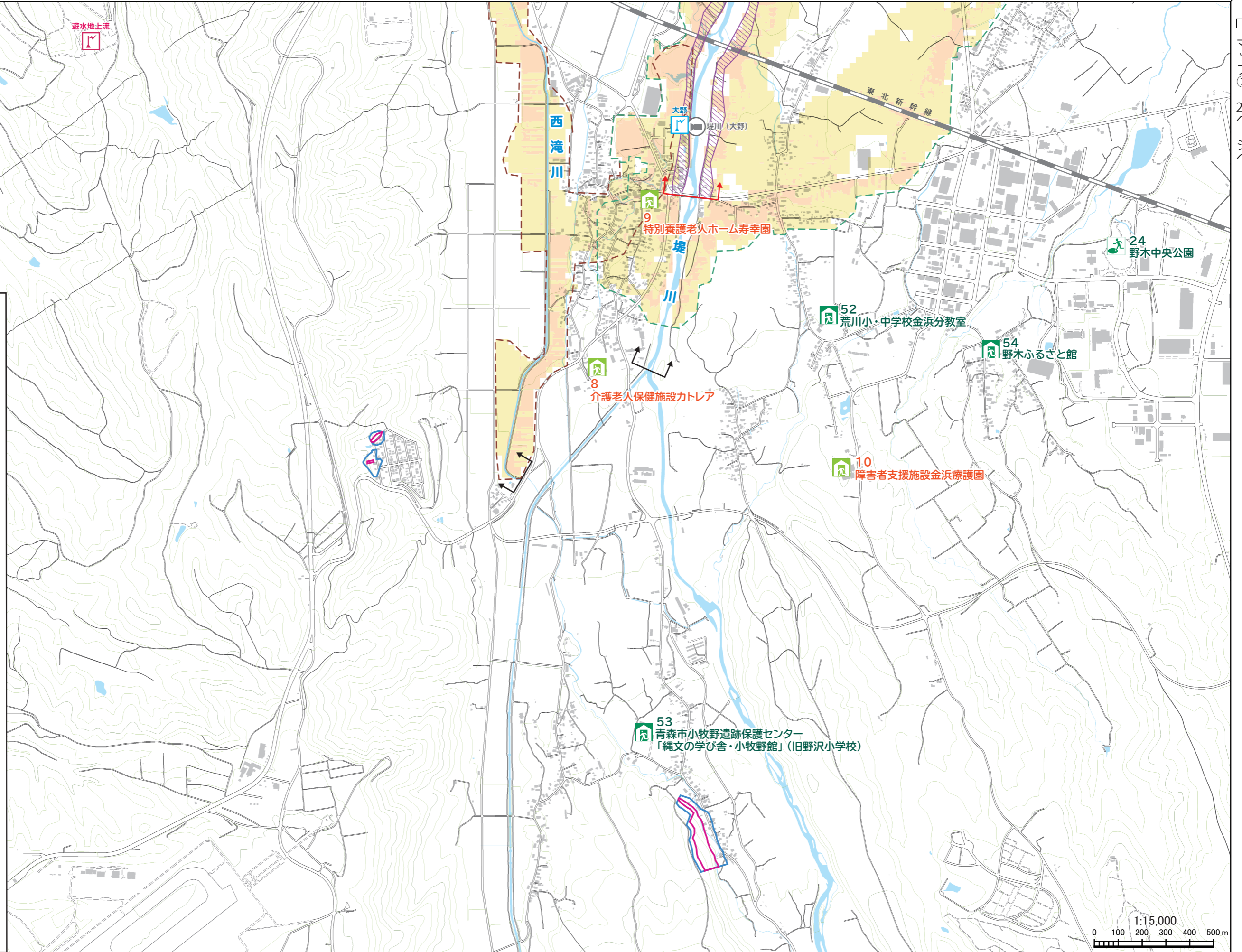
土砂災害警戒区域の表記

(土石流・急傾斜地の崩壊・地滑り)

- 土砂災害警戒区域
- 土砂災害特別警戒区域

地図記号

- 市町村界
- 国道
- 高速道路
- JR鉄道・駅
- 青い森鉄道・駅
- 通常水位計
- 雨量計
- 河川監視カメラ
- 地下道
- 地下駐車場
- 市役所
- 警察署
- 消防署



避難所等の表記

【浸水想定区域外】

- 指定緊急避難場所兼指定避難所
- 指定緊急避難場所

【浸水想定区域内】

- 指定緊急避難場所兼指定避難所
- 指定緊急避難場所
- 福祉避難所

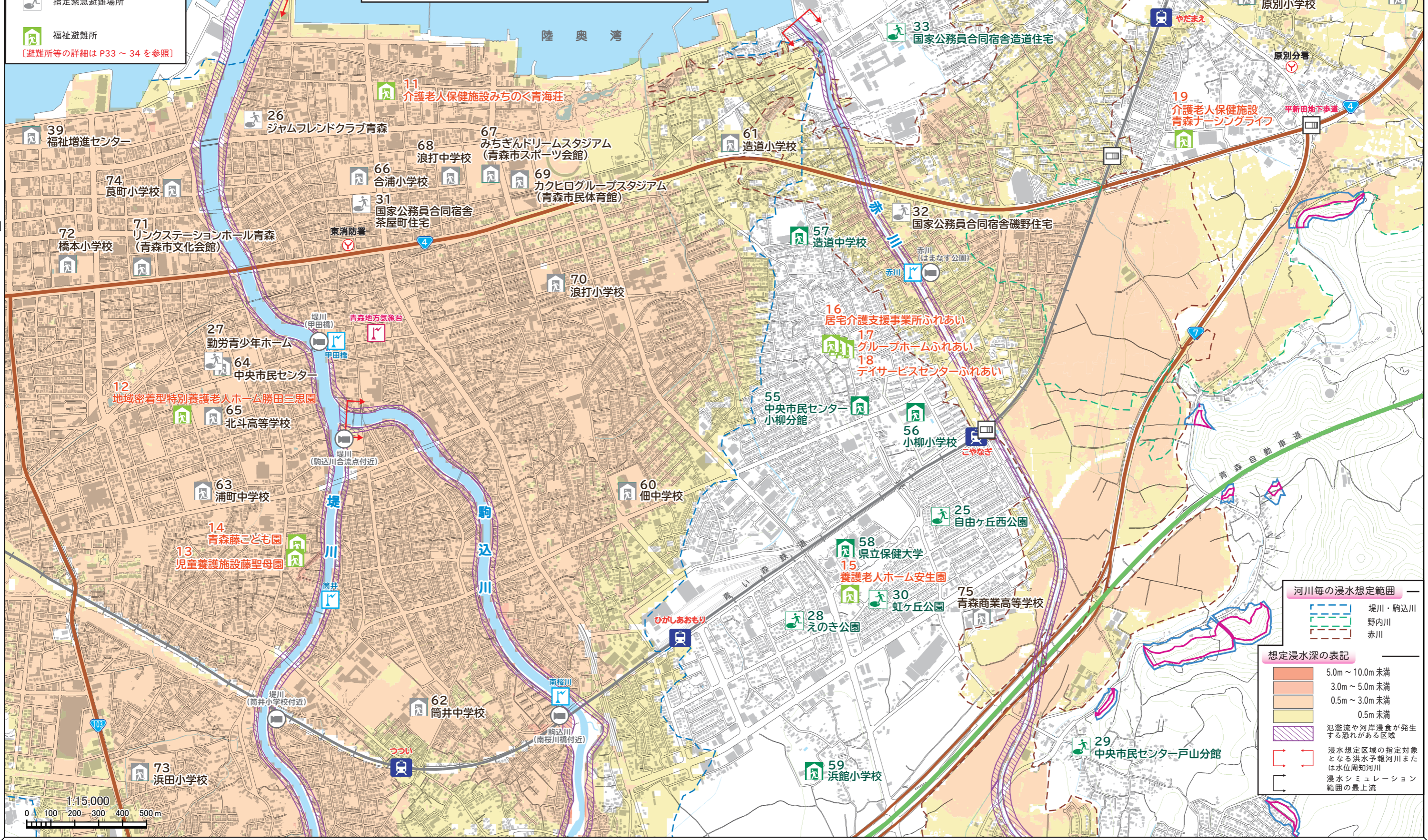
〔避難所等の詳細はP33～34を参照〕

土砂災害警戒区域の表記
(土石流・急傾斜地崩壊・地滑り)

- 土砂災害警戒区域
- 土砂災害特別警戒区域

地図記号

- 市町村界
- 国道
- 高速道路
- JR鉄道・駅
- 青い森鉄道・駅
- 通常水位計
- 河川監視カメラ
- 市役所
- 警察署
- 消防署
- 雨量計
- 地下道
- 地下駐車場



河川毎の浸水想定範囲

- 堤川・駒込川
- 野内川
- 赤川

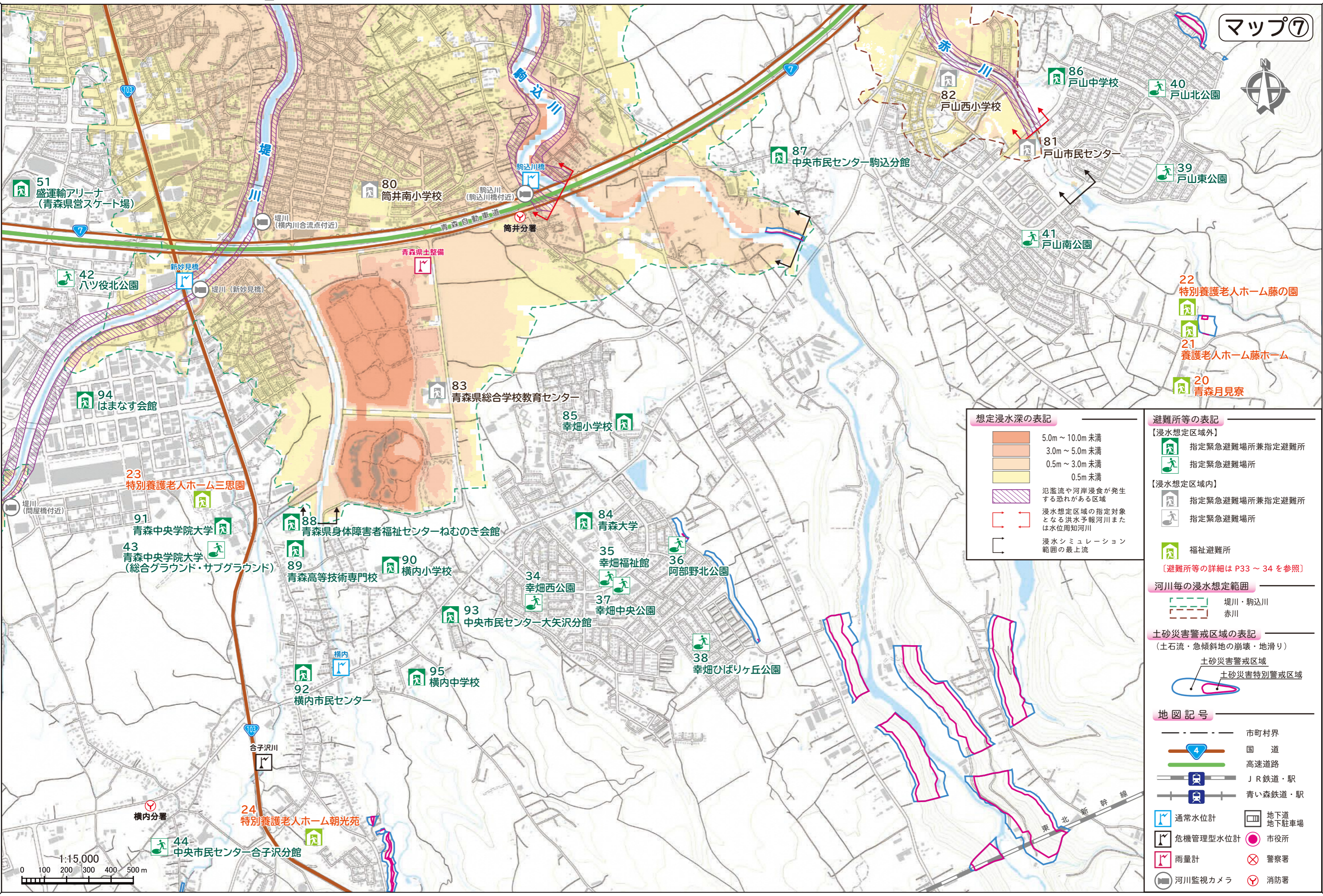
想定浸水深の表記

- 5.0m～10.0m未満
- 3.0m～5.0m未満
- 0.5m～3.0m未満
- 0.5m未満
- 氾濫流や河岸浸食が発生する恐れがある区域
- 浸水想定区域の指定対象となる洪水予報河川または水位周知河川
- 浸水シミュレーション範囲の最上流

マップ③ 14ページへ

マップ④ 16ページへ

マップ⑧ 23ページへ



想定浸水深の表記

- 5.0m ~ 10.0m 未満
- 3.0m ~ 5.0m 未満
- 0.5m ~ 3.0m 未満
- 0.5m 未満
- 氾濫流や河岸浸食が発生する恐れがある区域
- 浸水想定区域の指定対象となる洪水予報河川または水位周知河川
- 浸水シミュレーション範囲の最上流

避難所等の表記

【浸水想定区域外】

- 指定緊急避難場所兼指定避難所
- 指定緊急避難場所

【浸水想定区域内】

- 指定緊急避難場所兼指定避難所
- 指定緊急避難場所
- 福祉避難所

〔避難所等の詳細は P33 ~ 34 を参照〕

河川毎の浸水想定範囲

- 堤川・駒込川
- 赤川

土砂災害警戒区域の表記
(土石流・急傾斜地の崩壊・地滑り)

- 土砂災害警戒区域
- 土砂災害特別警戒区域

地図記号

- 市町村界
- 国道
- 高速道路
- JR 鉄道・駅
- 青い森鉄道・駅
- 通常水位計
- 危機管理型水位計
- 雨量計
- 河川監視カメラ
- 地下道
- 地下駐車場
- 市役所
- 警察署
- 消防署

