

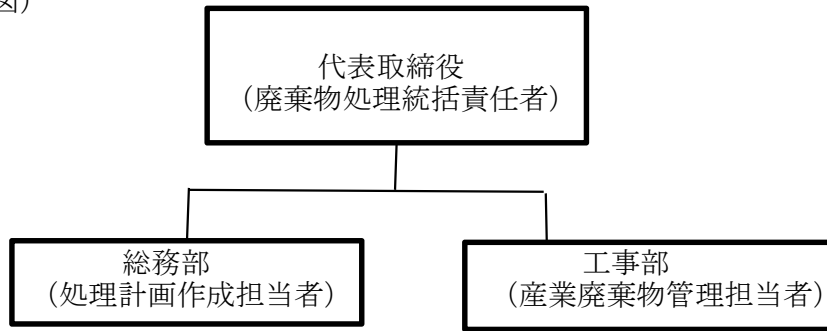
様式第二号の八(第八条の四の五関係)

(第1面)

<p>産業廃棄物処理計画書</p> <p style="text-align: right;">令和 6年 6月 18日</p> <p>青森市長 様</p> <p style="text-align: right;">提出者 住 所 青森市金沢四丁目16番32号 氏 名 葵産業株式会社 代表取締役 外崎 徳行 (法人にあつては、名称及び代表者の氏名) 電話番号 017-762-1155</p> <p>廃棄物の処理及び清掃に関する法律第12条第9項の規定に基づき、産業廃棄物の減量その他その処理に関する計画を作成したので、提出します。</p>																
事業場の名称	葵産業株式会社															
事業場の所在地	青森市金沢四丁目16番32号															
計画期間	令和6年4月1日から令和7年3月31日まで															
当該事業場において現に行っている事業に関する事項																
①事業の種類	総合工事業															
②事業の規模	3千万															
③従業員数	13名															
④産業廃棄物の一連の処理の工程	<table border="1"><thead><tr><th>排出品目</th><th>中間処理</th><th>再生品目・最終処分</th></tr></thead><tbody><tr><td>がれき類</td><td>→ 破碎(委託)</td><td>→ 再資源化 (再生破碎・再生アスコン)</td></tr><tr><td>木くず</td><td>→ 焼却(委託)</td><td>→ 最終処分場で埋立て処分</td></tr><tr><td>廃プラスチック類</td><td>→ 焼却(委託)</td><td>→ 最終処分場で埋立て処分</td></tr><tr><td>管理型混合</td><td>→ 焼却(委託)</td><td>→ 最終処分場で埋立て処分</td></tr></tbody></table>	排出品目	中間処理	再生品目・最終処分	がれき類	→ 破碎(委託)	→ 再資源化 (再生破碎・再生アスコン)	木くず	→ 焼却(委託)	→ 最終処分場で埋立て処分	廃プラスチック類	→ 焼却(委託)	→ 最終処分場で埋立て処分	管理型混合	→ 焼却(委託)	→ 最終処分場で埋立て処分
排出品目	中間処理	再生品目・最終処分														
がれき類	→ 破碎(委託)	→ 再資源化 (再生破碎・再生アスコン)														
木くず	→ 焼却(委託)	→ 最終処分場で埋立て処分														
廃プラスチック類	→ 焼却(委託)	→ 最終処分場で埋立て処分														
管理型混合	→ 焼却(委託)	→ 最終処分場で埋立て処分														

産業廃棄物の処理に係る管理体制に関する事項

(管理体制図)



産業廃棄物の排出の抑制に関する事項

①現状	【前年度(令和5年度)実績】 別紙1のとおり		
	産業廃棄物の種類		
	排出量	t	t
	(これまでに実施した取組) 分別をし混合しないようにしている。 再資源化できるものは再処理施設へ委託している。		
②計画	【目標】 別紙1のとおり		
	産業廃棄物の種類		
	排出量	t	t
	(今後実施する予定の取組) 分別を徹底し、再資源化にも努める。		

産業廃棄物の分別に関する事項

①現状	(分別している産業廃棄物の種類及び分別に関する取組) 全ての廃棄物の分別を徹底している。
②計画	本年度においても、すべての廃棄物の分別を徹底する。

自ら行う産業廃棄物の再生利用に関する事項

①現状	<b>【前年度(令和5年度)実績】</b>		
	産業廃棄物の種類		
	自ら再生利用を行った産業廃棄物の量	_____ t	_____ t
	(これまでに実施した取組)		
②計画	<b>【目標】</b>		
	産業廃棄物の種類		
	自ら再生利用を行う産業廃棄物の量	_____ t	_____ t
	(今後実施する予定の取組)		

自ら行う産業廃棄物の中間処理に関する事項

①現状	<b>【前年度(令和5年度)実績】</b>		
	産業廃棄物の種類		
	自ら熱回収を行った産業廃棄物の量	_____ t	_____ t
	自ら中間処理により減量した産業廃棄物の量	_____ t	_____ t
(これまでに実施した取組)			
②計画	<b>【目標】</b>		
	産業廃棄物の種類		
	自ら熱回収を行う産業廃棄物の量	_____ t	_____ t
	自ら中間処理により減量する産業廃棄物の量	_____ t	_____ t
(今後実施する予定の取組)			

自ら行う産業廃棄物の埋立処分又は海洋投入処分に関する事項

①現状	<b>【前年度(令和5年度)実績】</b>		
	産業廃棄物の種類		
	自ら埋立処分又は海洋投入処分を行った産業廃棄物の量	_____ t	_____ t
	(これまでに実施した取組)		
②計画	<b>【目標】</b>		
	産業廃棄物の種類		
	自ら埋立処分又は海洋投入処分を行う産業廃棄物の量	_____ t	_____ t
	(今後実施する予定の取組)		

産業廃棄物の処理の委託に関する事項

①現状	<b>【前年度(令和5年度)実績】 別紙2のとおり</b>		
	産業廃棄物の種類		
	全処理委託量	t	t
	優良認定処理業者への処理委託量	t	t
	再生利用業者への処理委託量	t	t
	認定熱回収業者への処理委託量	t	t
	認定熱回収業者以外の熱回収を行う業者への処理委託量	t	t
	(これまでに実施した取組) 再生利用業者への処理委託 優良認定処理業者への処理委託		

②計画	【目標】 別紙2のとおり	
	産業廃棄物の種類	
	全処理委託量	t
	優良認定処理業者への処理委託量	t
	再生利用業者への処理委託量	t
	認定熱回収業者への処理委託量	t
	認定熱回収業者以外の熱回収を行う業者への処理委託量	t
	(今後実施する予定の取組) 再生利用が可能である廃棄物は、再生利用業者へ処理委託する。 可能な限り、優良認定処理業者を選定する。	
※事務処理欄		

備考

- 1 前年度の産業廃棄物の発生量が1,000トン以上の事業場ごとに1枚作成すること。
- 2 当該年度の6月30日までに提出すること。
- 3 「当該事業場において現に行っている事業に関する事項」の欄は、以下に従って記入すること。  
  
(1)①欄には、日本標準産業分類の区分を記入すること。  
  
(2)②欄には、製造業の場合における製造品出荷額(前年度実績)、建設業の場合における元請完成工事高(前年度実績)、医療機関の場合における病床数(前年度末時点)等の業種に応じ事業規模が分かるような前年度の実績を記入すること。  
  
(3)④欄には、当該事業場において生ずる産業廃棄物についての発生から最終処分が終了するまでの一連の処理の工程(当該処理を委託する場合は、委託の内容を含む。)を記入すること。
- 4 「自ら行う産業廃棄物の中間処理に関する事項」の欄には、産業廃棄物の種類ごとに、自ら中間処理を行うに際して熱回収を行った場合における熱回収を行った産業廃棄物の量と、自ら中間処理を行うことによる減量した量について、前年度の実績、目標及び取組を記入すること。
- 5 「産業廃棄物の処理の委託に関する事項」の欄には、産業廃棄物の種類ごとに、全処理委託量を記入するほか、その内数として、優良認定処理業者(廃棄物の処理及び清掃に関する法律施行令第6条の11第2号に該当する者)への処理委託量、処理業者への再生利用委託量、認定熱回収施設設置者(廃棄物の処理及び清掃に関する法律第15条の3の3第1項の認定を受けた者)である処理業者への焼却処理委託量及び認定熱回収施設設置者以外の熱回収を行っている処理業者への焼却処理委託量について、前年度実績、目標及び取組を記入すること。
- 6 それぞれの欄に記入すべき事項の全てを記入することができないときは、当該欄に「別紙のとおり」と記入し、当該欄に記入すべき内容を記入した別紙を添付すること。また、産業廃棄物の種類が3以上あるときは、前年度実績及び目標の欄に「別紙のとおり」と記入し、当該欄に記入すべき内容を記入した別紙を添付すること。また、それぞれの欄に記入すべき事項がないときは、「―」を記入すること。
- 7 ※欄は記入しないこと。

## 産業廃棄物の排出の抑制に関する事項

産業廃棄物の種類	①現状 【前年度(令和5年度)実績】	②計画 【今年度(令和6年度)目標】
	排出量(t)	排出量(t)
がれき類	1148	950
木くず	0.73	0.7
廃プラスチック類	0.52	0.1
管理型混合廃棄物(廃プラスチック類・紙くず・木くず)	0.23	0.2
	1149.48	951

## 産業廃棄物の処理の委託に関する事項

産業廃棄物の種類	①現状【前年度（令和5年度）実績】				
	全処理委託量 (t)	優良認定処理 業者への処理 委託量(t)	再生利用業者 への処理委託 量(t)	認定熱回収業 者への処理委 託量(t)	認定熱回収 業者以外の 熱回収を行 う業者への 処理委託量 (t)
がれき類	1148		1148		
木くず	0.73	0.73			
廃プラスチック類	0.52	0.52			
管理型混合廃棄物(廃プラスチック類・紙く ず・木くず)	0.23	0.23			
	1149.48	1.48	1148		

産業廃棄物の種類	②計画【今年度（令和6年度）目標】				
	全処理委託量 (t)	優良認定処理 業者への処理 委託量(t)	再生利用業者 への処理委託 量(t)	認定熱回収業 者への処理委 託量(t)	認定熱回収 業者以外の 熱回収を行 う業者への 処理委託量 (t)
がれき類	950		950		
木くず	0.7	0.7			
廃プラスチック類	0.1	0.1			
管理型混合廃棄物(廃プラスチック類・紙く ず・木くず)	0.2	0.2			
	951	1	950		