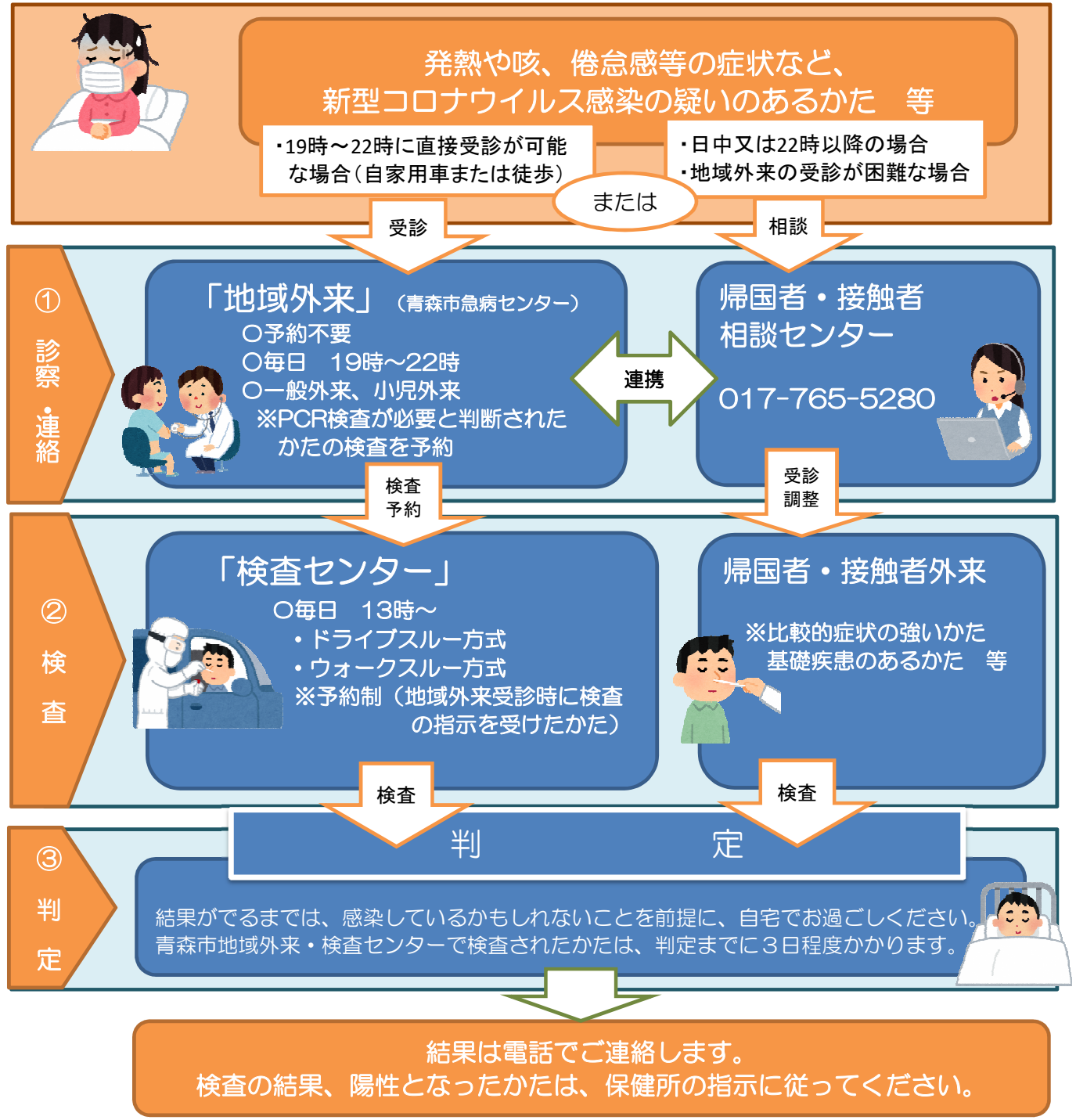


「青森市地域外来・検査センター」について

6月22日(月)から、「青森市急病センター」は、
当面の間、「地域外来」となります。

「青森市急病センター」は、当面の間、発熱や咳、倦怠感等の症状など、新型コロナウイルス感染の疑いのあるかたを診療する「地域外来」となります。
診察の結果、医師からPCR検査が必要と判断されたかたには、翌日、「検査センター」で検査を受けていただきます。



＝ 地域外来受診にあたっての注意 ＝

- ・外来受診の際には、必ずマスクを着用の上、保険証、お薬手帳、筆記具(黒色ペン)をお持ちください。
- ・発熱や咳などの風邪症状以外の急な病気については、在宅当番医や救急診療所等を受診ください。
(救急病院紹介 消防本部 ☎ 017-722-2211)
- ・小さなお子さんの急な発熱などの場合は、まずは、帰国者・接触者相談センター、又は、かかりつけ小児科へご相談ください。
- ・妊娠中のかたや難病等の基礎疾患のあるかたは、症状を感じたら早めに、帰国者・接触者相談センター、又は、かかりつけ医へご相談ください。