

物件概要書

(物件番号2～3)

青森市総務部管財課
青森市役所本庁舎1階
TEL：017-734-5228

《注意事項》

※ この物件概要書に記載されている内容は、市が独自に調査したものであり、あくまで参考資料としてお取り扱いください。

次ページ以降に記載されている物件情報のうち

- **都市計画法**に定める各種制限については
青森市都市政策課（青森市本庁舎3階） TEL 017-752-7977
- **建築基準法**に定める各種制限については
青森市建築指導課（青森市本庁舎3階） TEL 017-752-8295
- **公共上下水道**については
青森市企業局水道部（青森市奥野一丁目2番1号）
営業課 TEL 017-734-4281
給排水課 TEL 017-774-1234
- **埋蔵文化財**については
青森市文化遺産課（青森市野沢沢部108-3 縄文の学び舎小牧野館2階）
TEL 017-718-1392

以上の各窓口で確認することができますので、お問合せください。

なお、その他の事項（電気・ガスの供給状況等）に関しましても、各供給機関にお問合せください。

物件番号2

【土地】

●登記簿記載事項

所在地	青森市富田三丁目235番35
地目	宅地
地積	219.70㎡（約66.4坪）

●法令等に基づく制限

都市計画区域区分	市街化区域
用途地域	第2種中高層住居専用地域
建ぺい率	60%
容積率	200%
接面道路	幅員約10m舗装道路（市道）

●供給処理施設

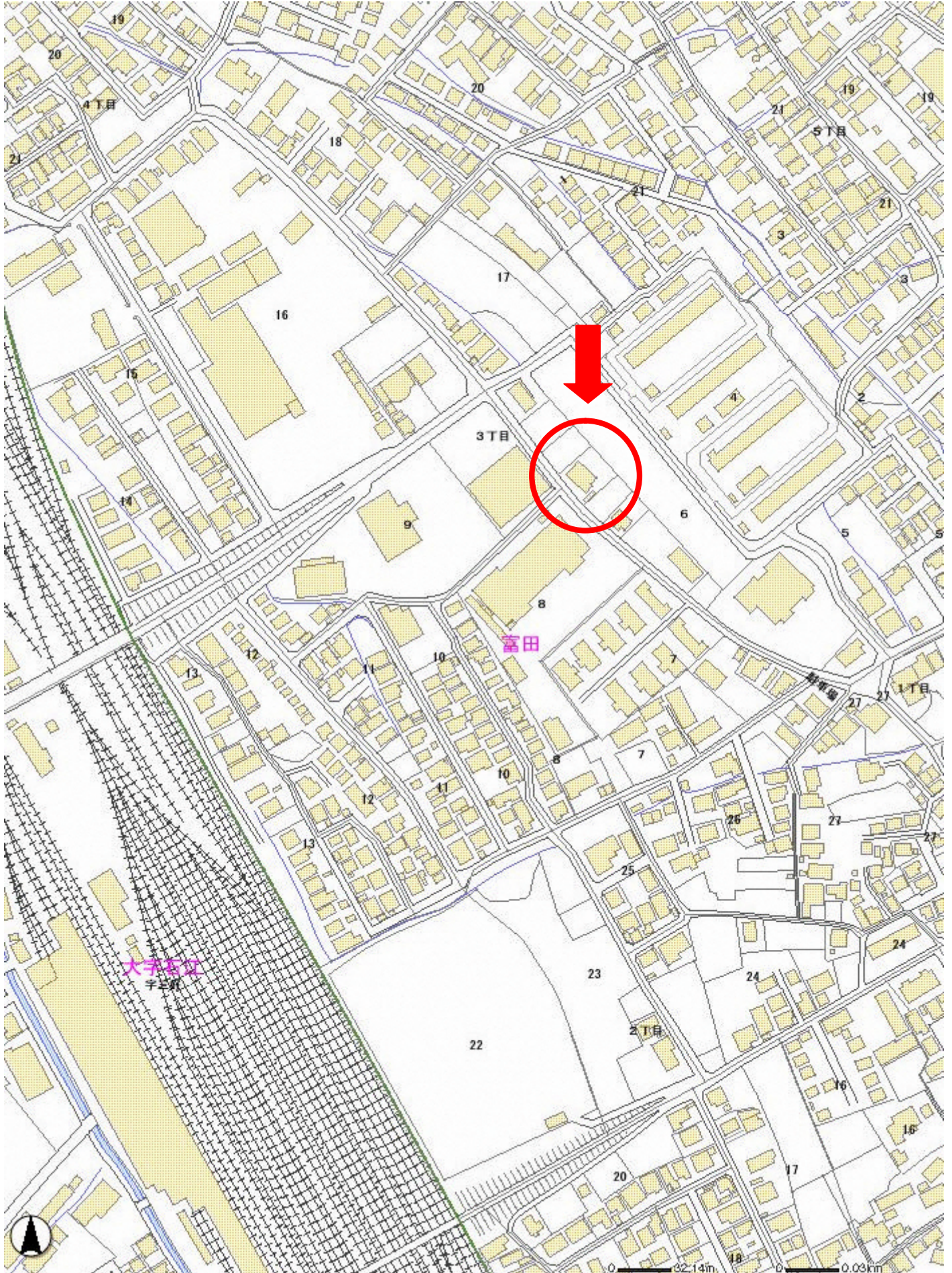
上水道	可能
下水道	可能
電気	可能
都市ガス	なし

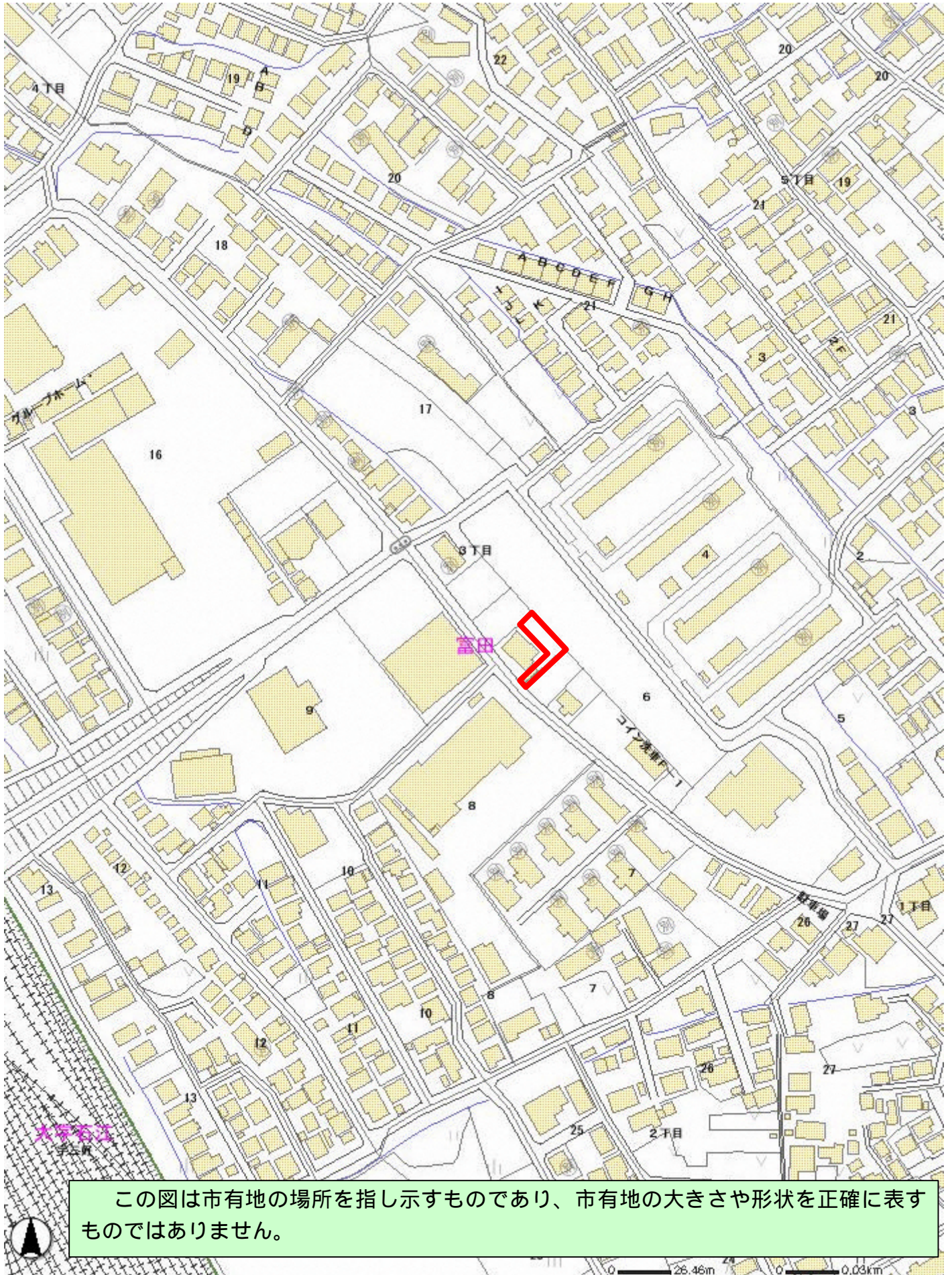
●特記事項

境界標	一部不明
その他	

- ・あくまで現況有姿での売却であり、敷地内に残存している工作物等がある場合には、不要である場合は購入者による解体、撤去が必要です。
- ・事業用地としての購入を希望される場合は、各種法令等を遵守すると共に、近隣地域・住民への説明を行い、事業遂行に関し何らの疑念を抱かれることの無いようにし、事業に伴う苦情・疑念等には誠意を持って対応し、購入者において全ての責任を負うこと。
- ・土地の土壌汚染の有無に関する調査は行っておりません。
- ・土地の埋設物調査は行っておりません。

物件番号 2





この図は市有地の場所を指し示すものであり、市有地の大きさや形状を正確に表すものではありません。



現況写真

物件番号3

【土地】

●登記簿記載事項

所在地	青森市大字入内字駒田18番1
地目	原野
地積	7,662.00㎡(約2,317.7坪)

●法令等に基づく制限

都市計画区域区分	都市計画区域外
用途地域	—
建ぺい率	—
容積率	—
接面道路	幅員約3.5m舗装市道から分岐する進入路は隣接地を通っている。

●供給処理施設

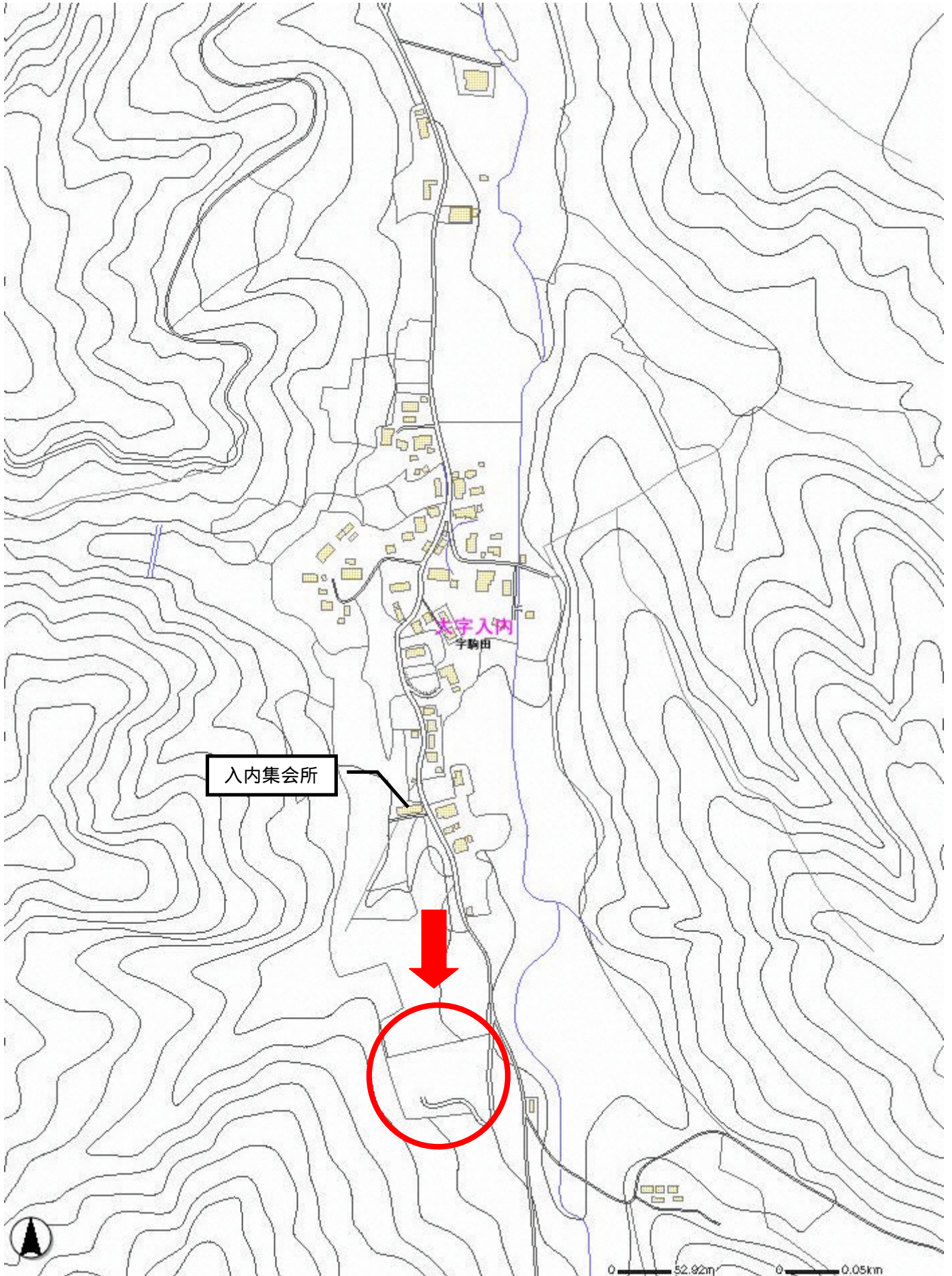
上水道	可能
下水道	可能
電気	可能
都市ガス	なし

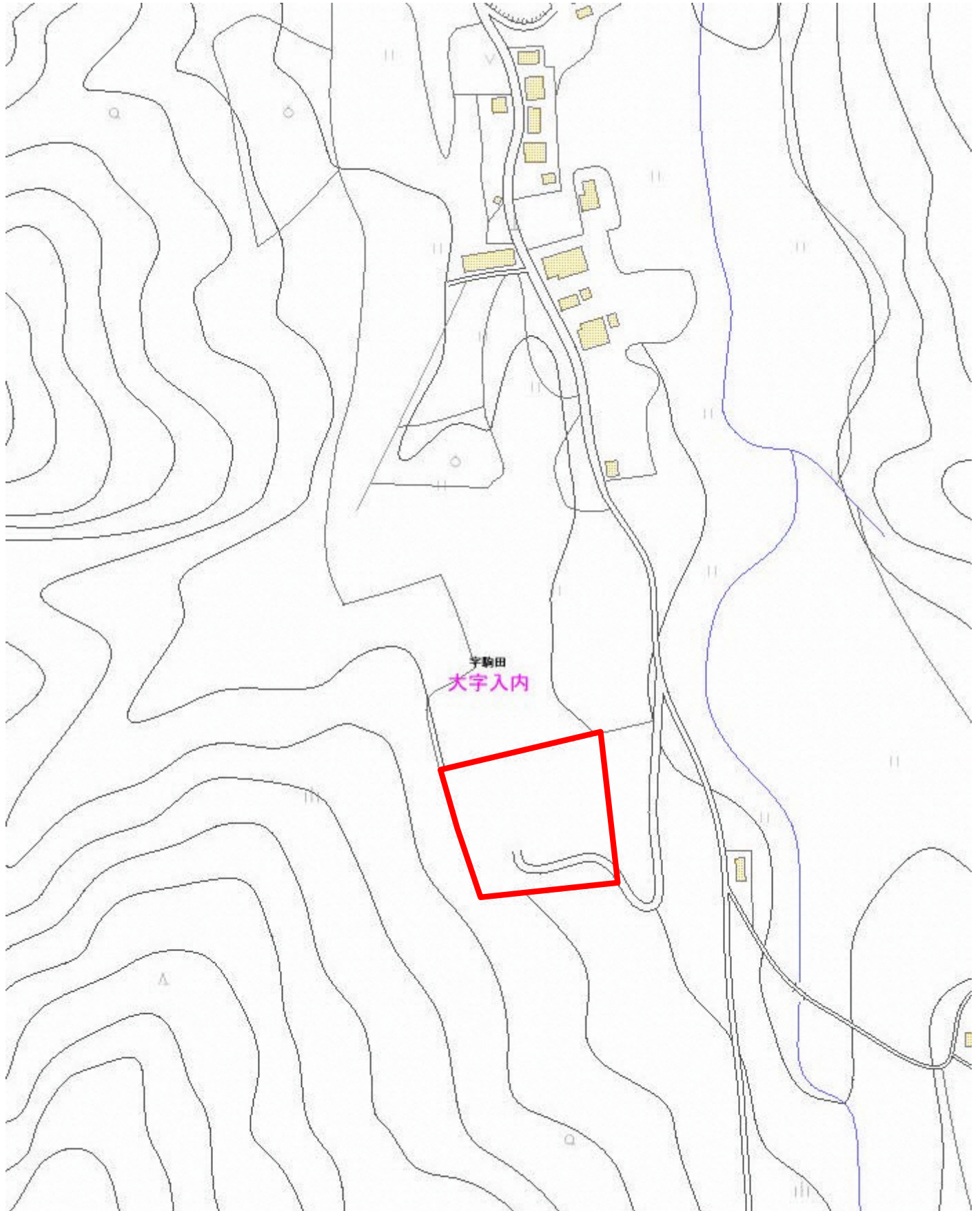
●特記事項

従前の用途	旧野沢小学校入内分校
境界標	不明
その他	

- ・旧校舎跡地と旧グラウンドで高低差があります。
- ・あくまで現況有姿での売却であり、敷地内に残存している工作物等がある場合については、不要である場合は購入者による解体、撤去が必要です。
- ・事業用地としての購入を希望される場合は、各種法令等を遵守すると共に、近隣地域・住民への説明を行い、事業遂行に関し何らの疑念を抱かれることの無いようにし、事業に伴う苦情・疑念等には誠意を持って対応し、購入者において全ての責任を負うこと。
- ・土地の土壌汚染の有無に関する調査は行っておりません。
- ・土地の埋設物調査は行っておりません。

物件番号 3





この図は市有地の場所を指し示すものであり、市有地の大きさや形状を正確に表すものではありません。



0 25.46m 0 0.03km



現況写真