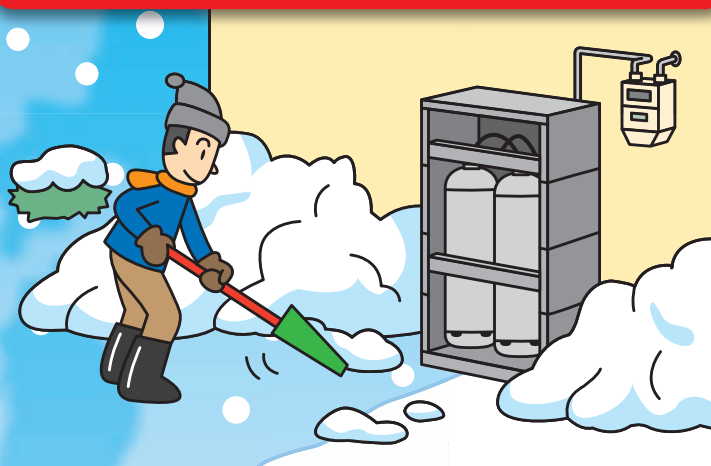


LPガスを安全・安心にお使いいただくために

雪の重さは大敵！ 雪害事故にご注意を

雪により雪害事故が発生することがあります。
雪下ろしや除雪、落雪による調整器、ガスメータ等の
損傷にご注意ください。

雪害対策をお願いします。



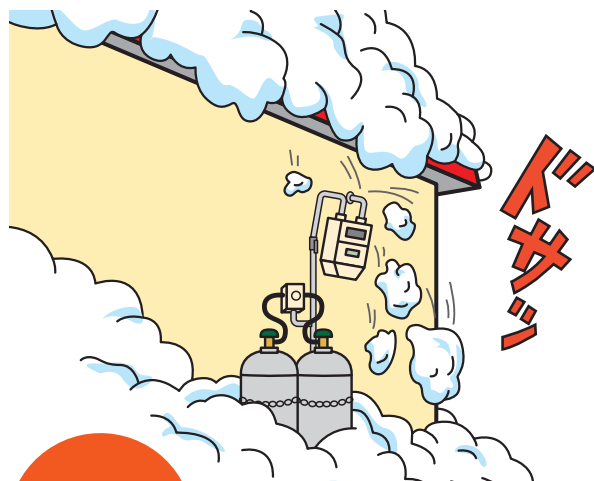
LPガス設備にご注意を！



経済産業省
Ministry of Economy, Trade and Industry



雪下ろしや除雪の際は、LPガス設備に衝撃を与えないよう、ご注意ください。



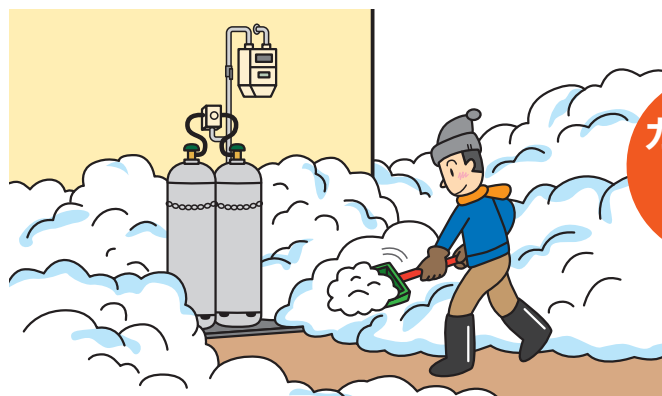
屋根からの落雪

屋根からの落雪があった時は、ガス設備の確認をしてください。



雪下ろしによる損傷

雪下ろしの時は、お隣りのガス設備にも注意してください。



ガス設備周りの除雪

お願い

緊急時に容器バルブを閉止できるよう、ガス設備周りの通路を除雪しておきましょう。

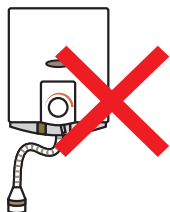
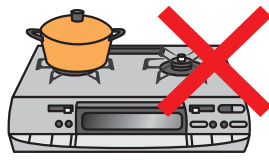
このほか、LPガス設備の雪害対策についてLPガス販売店にご確認ください。

ガス臭いと感じたら…ガスもれの状況をすぐ連絡

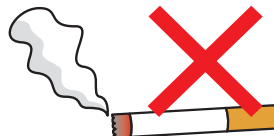
「緊急時連絡先」か「LPガス販売店」に連絡してください。



●点検を受けるまでは、ガスは使用しないでください。



●火気は絶対に使用しないで! マッチやライターを点けたりなど、着火の原因となることは避けてください。



機器の異常を感じたらこちらへ連絡を

電話番号等をご記入ください。

※「緊急時連絡先」は、あらかじめLPガス販売店にご確認ください。

●LPガス販売店

●緊急時連絡先