

青森市地域福祉計画推進事業

# 地区カルテ

(12 大野地区)

人と人がつながり 支え合い 共に生きるまち

社会福祉法人青森市社会福祉協議会

青森市福祉部

(令和5年9月)

## 「地区カルテ」とは

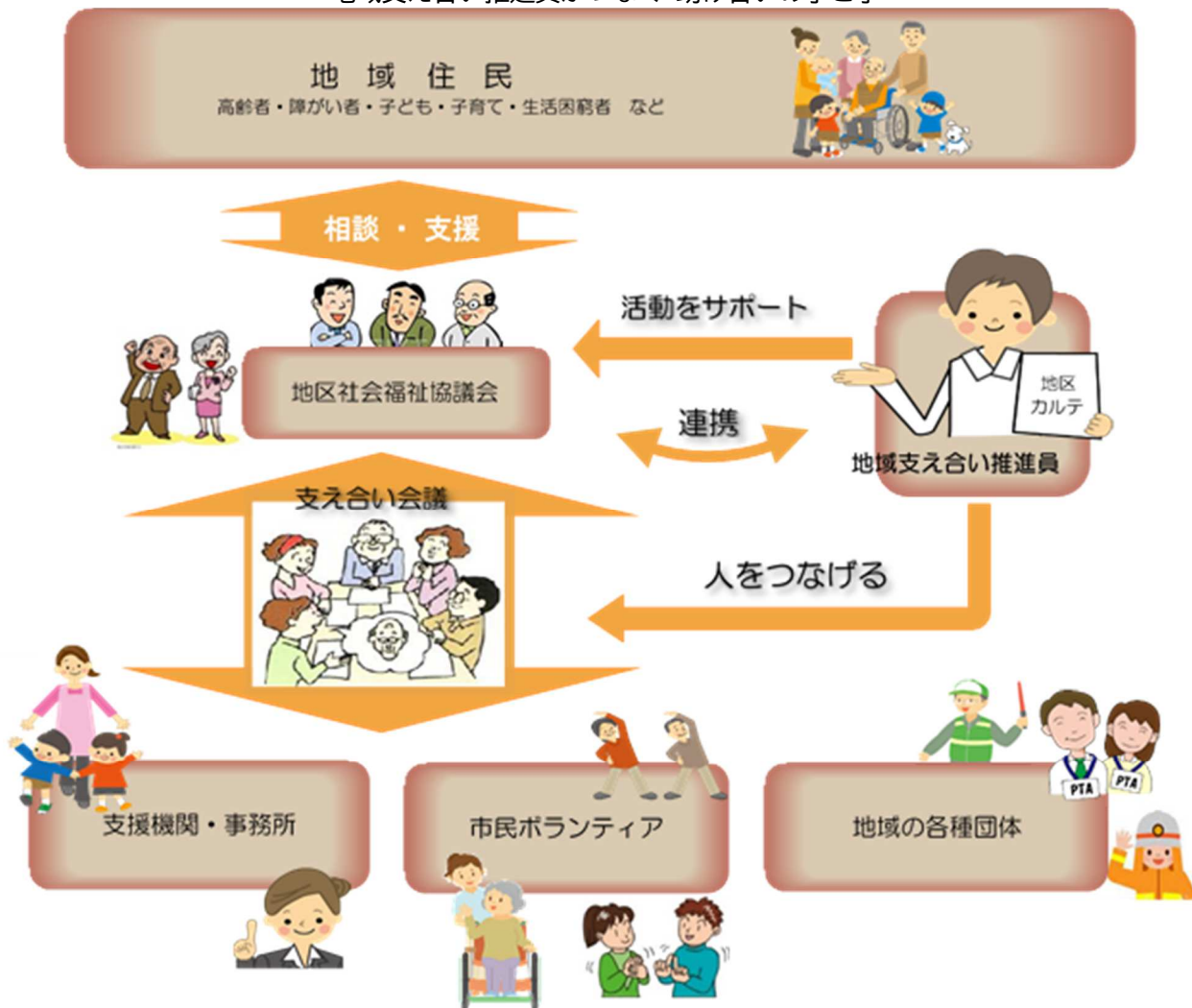
この「地区カルテ」は、平成 28 年 3 月に策定した「青森市地域福祉計画－地域支え合いプラン－」における施策の基本方向のひとつである「地域での共助ネットワークの構築」における重点事業として、地区社会福祉協議会（以下、「地区社協」といいます。）ごとに、地域福祉に関する様々な情報を記載し、地域で活動する際に活用し、サービスや支援につなげていくためのもので、社会福祉法人青森市社会福祉協議会（以下、「市社協」といいます。）が青森市からの委託により整備を進めているものです。

本市の地区社協は、地域によっては市社協が生まれる前から存在し（地区分区）、現在では市全域に 38 の地区社協が地域の支え合い活動の中核組織として中心的な役割を担い、活動をしています。

各地域の福祉関係者の活動の際に継続的に活用できるよう整備を進めていきます。

## 地域での支え合いネットワークのイメージ

－ 地域支え合い推進員がつなぐ 助け合いの手と手 －



## 目次

1	地域の概況	1
	【対象】	1
	【場所（概要）】	1
	【面積】	1
	【活動地域の地図（概要）】	1
2	地域の基礎情報	2
	【地域の状況】	2
	【高齢者】	3
	【障がい者】	4
	【子ども】	4
	【避難行動要支援者】	5
3	地域福祉の担い手の情報	6
	【地区社協】	6
	【町（内）会】	6
	【地区民生委員児童委員協議会】	6
	【地域支え合い推進員（青森市社会福祉協議会）】	7
	【地域包括支援センター】	7
	【福祉活動を行うボランティア、NPOなどのかた】	8
	【地域にある社会福祉施設等（社会福祉法人等）】別紙1参照	10
	【地域にあるお医者さん】別紙2参照	14
	【学校】	15
	【地域にある警察・消防】	16
	【その他公共機関で各種相談を受け付けているところ】	16
	【活動する場所、つどう場所（地域内）】	17
	【生活・交通の利便性】	19
4	地域での支え合い活動の情報	20
5	地域の課題	26
6	地区カルテ管理	28
資料	施設等一覧	29
	別紙1 社会福祉法人等	29
	【社会福祉法人】	29
	【高齢者関係】	29
	【障がい関係】	32
	【子ども関係】	34
	別紙2 病院等	36

## 《注釈》

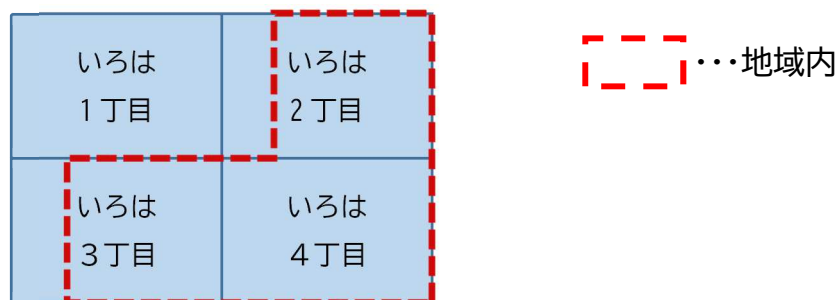
- 地域の基礎情報等の表において、「住所地」と「地域内」という表記がありますが、違いは次のとおりです。

**住所地**：地区社協エリア（活動地域）が、例えば「いろは3丁目の一部」の場合、「いろは3丁目」にお住まいのかたを対象（近隣の地区社協エリアにお住まいのかたも含みます）とします。

**地域内**：地区社協エリアにお住まいのかたのみを対象とします。

例えば、「いろは地区社会福祉協議会」エリアが、下記の場所である場合…  
場所 いろは2丁目の一部、いろは3丁目の一部、いろは4丁目

### 《図示すると…》



### 《地区カルテの記載では…》

**住所地**では、いろは2丁目、いろは3丁目、いろは4丁目の居住されているかたや施設等の全てを対象として集計や記載します。

**地域内**では、破線で囲まれた地域に限定した集計や記載をしています。

- カルテには、集めきれない地域の情報などで、空欄の箇所があります。今後も座談会等でお伺いした際に、地域の情報をいただいで記載をしていきます。

## 1 地域の概況

### 【対象】

大野地区社会福祉協議会のエリア

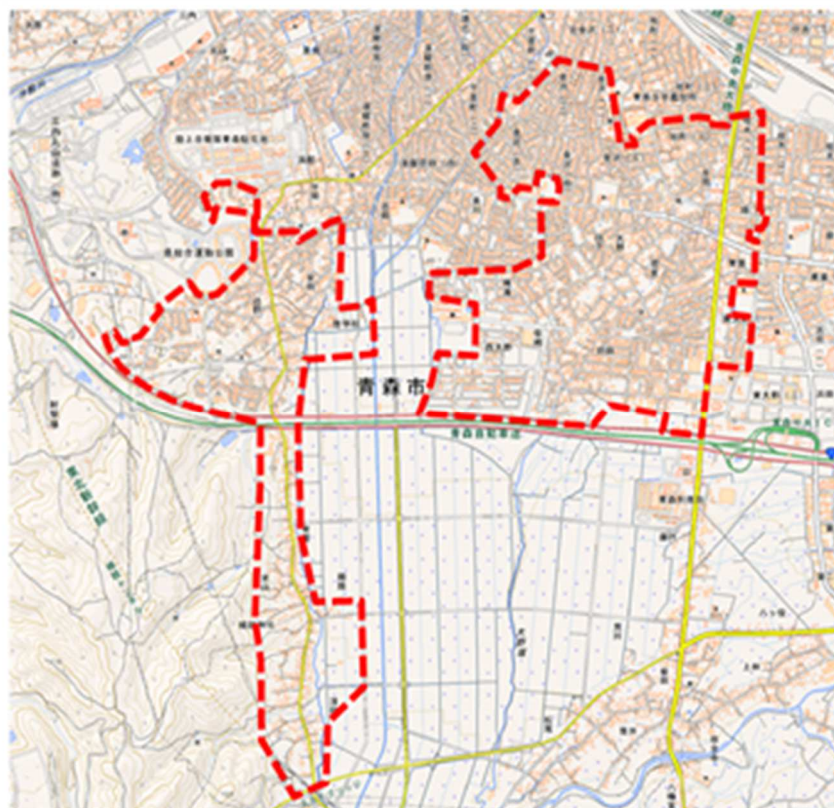
### 【場所（概要）】

桂木1丁目の一部、緑1丁目の一部、青葉1丁目の一部、金沢1丁目の一部、金沢2丁目の一部、金沢3丁目の一部、金沢4丁目、金沢5丁目の一部、旭町2丁目の一部、旭町3丁目、東大野1丁目の一部、東大野2丁目の一部、西大野1丁目から5丁目、大字大野（字若宮、字玉島、字鳴滝の一部、字山下の一部、字金沢の一部、字片岡、字前田）、大字細越（字栄山、字常盤、字浅田）、大字安田（字近野の一部、字稻森）、大字三内字丸山の一部、大字荒川字藤戸の一部

### 【面積】

約4.29平方キロメートル

### 【活動地域の地図（概要）】



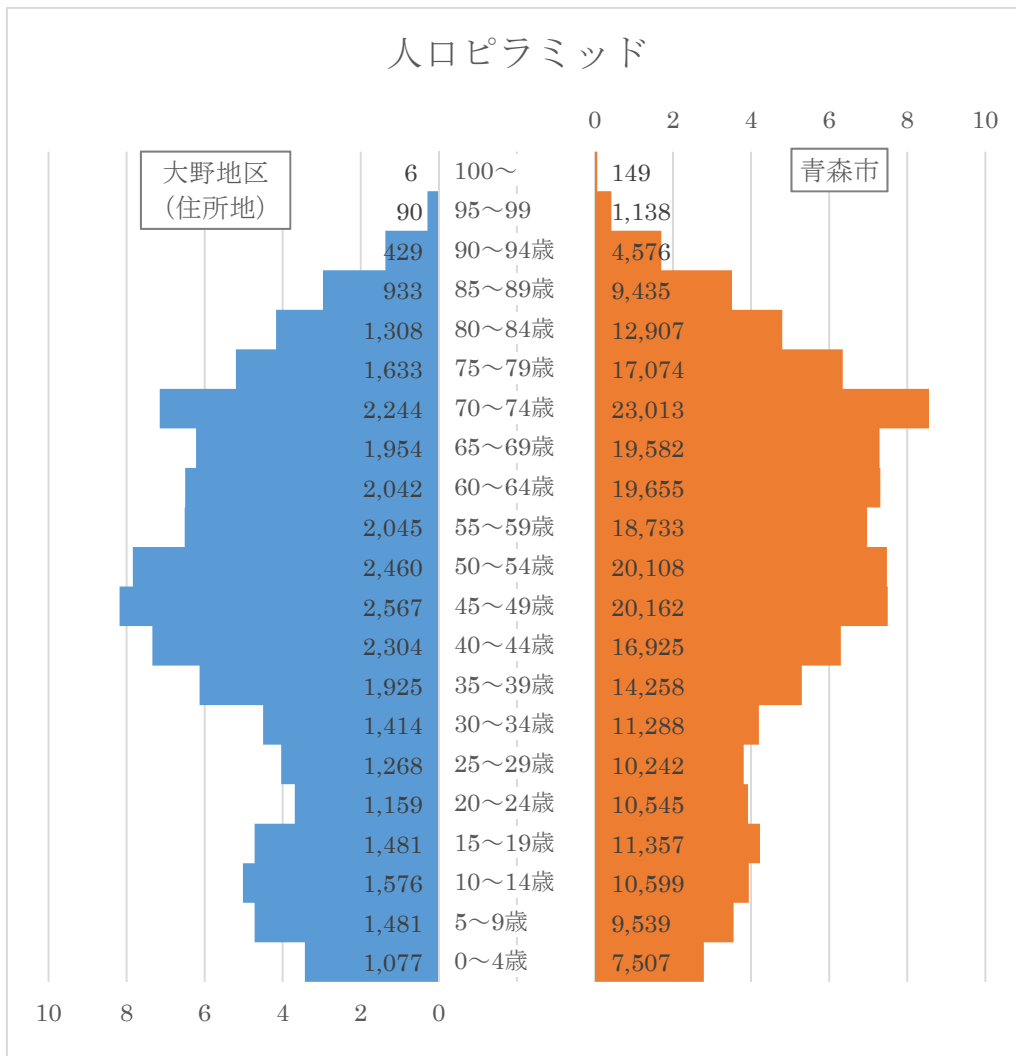
国土地理院の電子国土基本図(地図情報)に地区社協の主な活動地域(民生委員児童委員の活動範囲を参考)(点線)を追記して掲載

## 2 地域の基礎情報

### 【地域の状況】

項目	住所地※		青森市		時点	入手先
人口	31,396 人	100.00%	268,792 人	100.00%	R5.4.1	市 HP (人口・世帯数等(住民基本台帳))
(内訳)	0～14 歳	4,134 人 13.17%	27,645 人 10.28%			
	15 歳～64 歳	18,665 人 59.45%	153,273 人 57.02%			
	65 歳以上 (高齢化率)	8,597 人 27.38%	87,874 人 32.69%			
うち外国人人数	112 人		1,098 人			
世帯数	15,009 世帯		136,333 世帯			

※町丁の居住者全てを対象（近隣の地区社協エリアの居住者も含む）としています。



注：グラフは各地区の総人口数に対する各年齢階級別人口数の割合（%）を示しています。

## 【高齢者】

項目	地域内	青森市	時点	入手先
高齢者のみの世帯数 (ひとり暮らしを除く)	130 世帯	2,998 世帯	R5.4.1	高齢者支援課
ひとり暮らしの高齢者のみ の世帯数	254 世帯	5,945 世帯	R5.4.1	高齢者支援課

項目	住所地※	青森市	時点	入手先
要介護認定者数	1,316 人	13,559 人	R5.3.31	介護保険課
要支援認定者数	362 人	3,976 人	R5.3.31	介護保険課
介護サービス利用者数 (3か月のうち1度でも利用 したかた)	1,485 人	15,474 人	R5.1～ R5.3	介護保険課

※町丁の居住者全てを対象（近隣の地区社協エリアの居住者も含む）としています。

## ・要介護リスク

要介護リスクとは、運動機能の低下や認知機能の低下などによって、介護を必要とする状態となってしまう危険性のことです。下表は、令和元年度に調査した結果を基に、地区ごとの要介護リスクのある方の割合を青森市平均と比較して、低、並、高のいずれかで表しています。

項目	住所地※	時点	入手先
虚弱リスク（市平均比較） 生活が不活発になり、心身機能の早期低下などから、日常生活の一部に介助を要する状態となるおそれがある。	並	R5.3.31	R4 年度青森市日常生活圏域ニーズ調査
運動リスク（市平均比較） 足腰の筋力が衰えて、転倒などから寝たきり状態となるおそれがある。	並	R5.3.31	R4 年度青森市日常生活圏域ニーズ調査
認知リスク（市平均比較） 認知機能が低下して、物忘れや認知症となるおそれがある。	並	R5.3.31	R4 年度青森市日常生活圏域ニーズ調査

※町丁の居住者全てを対象（近隣の地区社協エリアの居住者も含む）としています。

## 【障がい者】

項目	住所地※	青森市	時点	入手先
障がい者手帳交付件数	1,691	18,132	住所地： R5.5.8 青森市： R5.3.31	障がい者支援課

※町丁の居住者全てを対象（近隣の地区社協エリアの居住者も含む）としています。

## 【子ども】

項目	住所地※	青森市	時点	入手先
児童扶養手当を受給している家庭数	208	2,554	R5.3.31	子育て支援課
放課後児童会	開催場所数（学区） （別紙1参照）	51	R5.4.1	子育て支援課
	入会児童数	525人	3,416人	R5.4.1
地域にある認定こども園の入園児童数	624人	3,884人	R5.4.1	子育て支援課
地域にある幼稚園の入園児童数	—	369人	R5.4.1	子育て支援課
地域にある保育所（園）の入所児童数（認可外を除く）	325人	3,019人	R5.4.1	子育て支援課
地域にある小規模保育事業所の入園児童数	24人	91人	R5.4.1	子育て支援課
学区の小学校の児童数	1,861人	11,695人	R5.5.1	市HP（令和5年度児童生徒数）  ※学区の小学校（甲田小、金沢小、泉川小、大野小）
うち1年生（6～7歳）	268人	1,735人		
うち2年生（7～8歳）	298人	1,865人		
うち3年生（8～9歳）	316人	1,859人		
うち4年生（9～10歳）	312人	1,870人		
うち5年生（10～11歳）	291人	1,885人		
うち6年生（11～12歳）	314人	1,980人		
うち特別支援学級児童数	62人	501人		
学区の中学校の生徒数	1,529人	6,348人	R5.5.1	※学区の中学校（南中、西中、甲田中）
うち1年生（12～13歳）	473人	2,043人		
うち2年生（13～14歳）	496人	2,009人		
うち3年生（14～15歳）	531人	2,099人		
うち特別支援学級生徒数	29人	197人		

※町丁の居住者全てを対象（近隣の地区社協エリアの居住者も含む）としています。



## 【避難行動要支援者】

項目	地域内	青森市	時点	入手先
避難行動要支援者数	2,652 人	37,760 人	R5.3.31	福祉政策課
情報提供同意者	366 人	6,437 人	R5.3.31	福祉政策課

## 3 地域福祉の担い手の情報

## 【地区社協】

項目	内容	時点	入手先
地区社協名	大野地区社会福祉協議会		
地区社協を構成する団体	連合町会、地区民生委員児童委員協議会、老人クラブ	R5.6	市社協
会長	加川 史 さん	R5.6	市社協
兼務状況	片岡町会長	R5.4.1	市民協働推進課
事務局長	原子 満郎さん	R5.6	市社協
兼務状況	地区社協会計	R5.6	市社協
地区社協役員数	22名	R5.6	市社協

## 【町（内）会】

項目	内容	時点	入手先
連合町会名	南部第八区連合町会		
会長名	横山 芳信 さん	R5.4.1	市民協働推進課
兼務状況	大野ニュータウン町会長	R5.4.1	市社協 市民協働推進課
役員数			
構成する町会	15町会 金沢、南金沢、西金沢、南信用町、片岡、東片岡、南片岡、若宮、大野前田、大野、若木、安田、細越、大野山下、大野ニュータウン	R5.4.1	市民協働推進課

## 【地区民生委員児童委員協議会】

項目	内容	時点	入手先
団体名	大野地区民生委員児童委員協議会		
会長名	蔦谷 博光 さん	R5.4.1	市社協

	地域内	青森市	時点	入手先
民生委員・児童委員数	31人	531人	R5.4.1	市社協
主任児童委員数	2人	59人	R5.4.1	市社協

## 【地域支え合い推進員（青森市社会福祉協議会）】

担当者名	主担当 佐藤 綾香 副担当 大坂 晃世	
連絡先	〒030-0802 青森県青森市本町4丁目1-3 青森市福祉増進センター（しあわせプラザ）内	
	電話	017-723-1340
	ファクシミリ	017-777-0458

## 【地域包括支援センター】

名称	青森市おおの地域包括支援センター	
住所	東大野2丁目1-10	
担当地域	旭町、金沢1丁目、金沢3丁目、金沢4丁目、東大野、西大野、大野、桂木、緑、青葉 ほか	
連絡先	電話	017-711-7475
備考	あおもり協立病院と同住所	

名称	青森市地域包括支援センターすずかけ	
住所	里見2丁目13-1	
担当地域	三内 ほか	
連絡先	電話	017-761-7111
備考	介護老人保健施設すずかけの里と同住所	

名称	青森市地域包括支援センター寿永	
住所	高田字川瀬187-14	
担当地域	金沢2丁目、金沢5丁目、安田、細越、荒川 ほか	
連絡先	電話	017-739-6711
備考	特別養護老人ホーム寿幸園と同住所	

## 【福祉活動を行うボランティア、NPOなどのかた】

## ・個人

項目	住所地※	青森市	時点	入手先
地域福祉サポーター数	90人	2,002人	R5.3.31	福祉政策課
身体障がい者相談員数	1人	17人	R5.4.1	障がい者支援課
知的障がい者相談員数	0人	7人	R5.4.1	障がい者支援課
子育て応援隊数	0人	17人	R5.4.1	あおもり親子はぐくみプラザ
高齢者相談協力員数	61人	814人	R5.3.31	高齢者支援課
市民後見人登録簿登録者数	1人	44人	R5.3.31	高齢者支援課
キャラバンメイト数	18人	239人	R5.3.31	高齢者支援課
認知症サポーター数	1,022人	21,659人	R5.3.31	高齢者支援課
ゲートキーパー養成講座修了者数	22人	303人	R5.3.31	保健予防課

※町丁の居住者全てを対象（近隣の地区社協エリアの居住者も含む）としています。

項目	地域内	青森市	時点	入手先
健康づくりリーダー数	12人	179人	R5.3.31	健康づくり推進課
健康づくりサポーター数	15人	164人	R5.3.31	健康づくり推進課
食生活改善推進員数	2人	101人	R5.4.1	健康づくり推進課

## ・老人クラブ

項目	地域内	青森市	時点	入手先
老人クラブ数	10団体	148団体	R5.3.31	高齢者支援課
老人クラブ加入者数	282人	4,018人	R5.3.31	高齢者支援課

項目	内容	時点	入手先
老人クラブ名	安田第二ほがらか会 南信福寿会 大野第一元気シニアクラブ 大野第二元気シニアクラブ わかみや老人クラブ 東片岡老人クラブ 大野前田爽年クラブ 安田第三ほがらか会	R5.3.31	高齢者支援課

	コスモス会 うとう長寿会		
--	-----------------	--	--

・地域活動団体（赤十字奉仕団、NPO、企業）など

項目	時点	入手先
なし		

・その他

項目	時点	入手先
なし		

## 【地域にある社会福祉施設等（社会福祉法人等）】別紙1参照

## ・社会福祉法人

項目	住所地※	時点	入手先
社会福祉法人 社会福祉事業を行うことを目的として「社会福祉法」の定めるところにより設立される法人です。	6	R5.4.1	健康福祉要覧 (指導監査課)

※町丁の施設等の全てを対象（近隣の地区社協エリアの施設等も含む）としています。

## ・高齢者関係

項目	住所地※	時点	入手先
地域包括支援センター 第一号介護予防支援事業（居宅要支援被保険者に係るものを除く。）及び第百十五条の四十五第二項各号に掲げる事業（以下「包括的支援事業」という。）その他厚生労働省令で定める事業を実施し、地域住民の心身の健康の保持及び生活の安定のために必要な援助を行うことにより、その保健 医療の向上及び福祉の増進を包括的に支援することを目的とする施設です。	1	R5.4.1	健康福祉要覧 (高齢者支援課)
在宅介護支援センター(地域包括支援センターの協力機関) 地域の老人の福祉に関する各般の問題につき、老人、その者を現に養護する者、地域住民その他の者からの相談に応じ、必要な助言を行うとともに、主として居宅において介護を受ける老人又はその者を現に養護する者と市町村、老人居宅生活支援事業を行う者、老人福祉施設、医療施設、老人 クラブその他老人の福祉を増進することを目的とする事業を行う者等との連絡調整その他の厚生労働省令で定める援助を総合的に行うことを目的とする施設です。	1	R5.4.1	健康福祉要覧 (高齢者支援課)
地域密着型介護老人福祉施設入所者生活介護 地域密着型介護老人福祉施設（入所定員29人以下の介護老人福祉施設）に入所する要介護者に対し、地域密着型施設サービス計画に基づいて行われる入浴、排せつ、食事等の介護その他の日常生活上の世話、機能訓練、健康管理及び療養上の世話などを提供します。	1	R5.4.1	健康福祉要覧 (介護保険課)

項目	住所地※	時点	入手先
<p>デイサービスセンター（要支援・要介護認定を受けている方）</p> <p>要介護状態にある高齢者等が自宅で能力に応じた自立した生活が営めるように、入浴・排せつ・食事等の介護、生活等についての相談・助言、健康状態の確認等の日常の生活と機能訓練を提供する施設です。</p>	14	R5.4.1	健康福祉要覧 (介護保険課)
<p>居宅介護支援事業者</p> <p>介護を必要とするかたが、居宅サービスや必要な保健医療・福祉サービスを適切に利用するために、居宅サービス計画（ケアプラン）を作成・提供する事業者です。</p>	4	R5.4.1	健康福祉要覧 (介護保険課)
<p>グループホーム</p> <p>認知症の状態にある在宅の要介護等認定者を対象に、小規模住宅において共同生活を営み、家庭的な環境のもとで入浴・排せつ・食事等の介護、日常生活上の世話及び機能訓練を行う施設です。</p>	4	R5.4.1	健康福祉要覧 (介護保険課)
<p>認知症対応型デイサービス</p> <p>在宅の要介護等認定者で、日常生活に支障が生じる程度までに記憶機能及びその他の認知機能が低下した場合に、デイサービスを行う施設において、入浴・排せつ・食事等の介護、その他の日常生活上の世話や機能訓練を行うサービスです。</p>	1	R5.4.1	健康福祉要覧 (介護保険課)
<p>小規模多機能型居宅介護事業所</p> <p>在宅の要介護等認定者について、心身の状況や置かれている環境等に応じ、そのかたの居宅又はサービス事業所への通所、短期間の宿泊により、入浴・排せつ等の介護、その他の日常生活上の世話を行う事業所です。</p>	1	R5.4.1	健康福祉要覧 (介護保険課)
<p>短期入所生活介護</p> <p>短期的（数日～1週間程度）に施設へ入所し、日常生活の介護や機能訓練などの介護を受けながら施設での生活を送ることができるサービスです。</p>	2	R5.4.1	健康福祉要覧 (介護保険課)
<p>有料老人ホーム</p> <p>老人の入居者に、入浴、排せつ若しくは食事の介護、食事の提供又はその他の日常生活上必要な便宜を提供する施設です。</p>	9	R5.4.1	健康福祉要覧 (介護保険課)

項目	住所地 <sup>※</sup>	時点	入手先
サービス付き高齢者向け住宅 高齢者に状況把握サービス、生活相談サービスその 他の高齢者が日常生活を営むために必要な福祉サービ スを提供する賃貸住宅です。	1	R5.4.1	健康福祉要覧 (介護保険課)

※町丁の施設等の全てを対象（近隣の地区社協エリアの施設等も含む）としています。

・障がい関係

項目	住所地 <sup>※</sup>	時点	入手先
特定相談支援事業所 障がいのあるかたが適切な障害福祉サービス等を利用 できるよう、「サービス等利用計画」の作成や定期的なモ ニタリング等を実施します。	2	R5.4.1	健康福祉要覧 (障がい者支援 課)
一般相談支援事業所 障害者支援施設等に入所している障がいのあるかた または精神科病院に入院している精神障がいのあるか たに対して、住居の確保等の地域における生活に移行 するための支援を行います。また、一人暮らしに移行 したり、地域生活が不安定であったりする、居宅にお いて単身で生活する障がいのあるかた等に対して常時 の連絡体制を確保し、緊急時の支援を行います。	1	R5.4.1	健康福祉要覧 (障がい者支援 課)
障害児相談支援事業所 障がいのある児童が適切な障害児通所支援を利用で きるよう「障害児支援利用計画」の作成や定期的なモ ニタリング等を実施します。	2	R5.4.1	健康福祉要覧 (障がい者支援 課)
居宅介護（ホームヘルプ）・重度訪問介護 居宅介護は、障がいのあるかたや難病に罹患してい るかた等に対して、自宅において入浴、排せつ、食事 の介助等を行います。重度訪問介護は、重度の障がい や難病等により、常に介護は必要なかたに対して、自 宅において、入浴、排せつ、食事の介助、外出時にお ける移動支援等を行います。	5	R5.4.1	健康福祉要覧 (障がい者支援 課)
生活介護 障がいのあるかたや難病に罹患しているかたに対して、 施設で入浴や排せつ、食事等の介護や創作的活動などのサ ービスを提供します。	2	R5.4.1	健康福祉要覧 (障がい者支援 課)



項目	住所地※	時点	入手先
<b>児童発達支援</b> 就学していない障がいのある児童に対して、児童発達支援センター等の施設で、日常生活における基本的な動作の指導、知識技能の付与、集団生活への適応訓練等を行います。	2	R5.4.1	健康福祉要覧 (障がい者支援課)
<b>放課後デイサービス</b> 就学している障がいのある児童に対して、授業の終了後又は休業日に放課後等デイサービス等の施設で、生活能力の向上のために必要な訓練、社会との交流の促進や活動場所の提供等を行います。	2	R5.4.1	健康福祉要覧 (障がい者支援課)
<b>保育所等訪問支援</b> 保育所などの集団生活を営む施設等に通う障がいのある児童に対して、その施設を訪問し、集団生活に適応するための専門的な支援や施設への指導等を行います。	1	R5.4.1	健康福祉要覧 (障がい者支援課)
<b>就労継続支援A型（雇用型）</b> 障がいのあるかたや難病に罹患しているかたで、通常の事業所で働くことが困難なかたに対して、雇用契約により、就労や生産活動その他の活動の機会の提供、知識や能力の向上のための訓練を行います。	2	R5.4.1	健康福祉要覧 (障がい者支援課)

## ・子ども関係

項目	住所地※	時点	入手先
<b>認定こども園</b> 幼稚園と保育所の両方の機能をあわせ持つ施設です。	7	R5.4.1	健康福祉要覧 (子育て支援課)
<b>保育所（園）</b> 保護者の就労又は病気等の理由により保育を必要とする児童を保護者に代わって預かり、保育する施設です。	6	R5.4.1	健康福祉要覧 (子育て支援課)
<b>小規模保育事業所</b> 0歳～3歳未満児を対象とした、定員が6人以上19人以下の少人数で保育を行う施設です。	2	R5.4.1	健康福祉要覧 (子育て支援課)
<b>認可外保育施設</b> 乳児又は幼児を保育することを目的とする施設であり、都道府県知事、政令指定都市の市長又は中核市長の認可を受けていない施設です。	2	R5.4.1	健康福祉要覧 (子育て支援課)

※町丁の施設等の全てを対象（近隣の地区社協エリアの施設等も含む）としています。

## 【地域にあるお医者さん】別紙2参照

地域の声	時点	入手先

## ・一覧（別紙2参照）

項目	住所地※	時点	入手先	
<b>病院</b> 医師又は歯科医師が医業又は歯科医業を行う場所であって、患者 20 人以上の入院施設を有するものです。	2	R5.4.1	県 HP(青森県健康福祉関係施設名簿)	
<b>一般診療所</b> 医師又は歯科医師が医業又は歯科医業を行う場所（歯科医業のみは除く）であって、患者の入院施設を有しないもの又は患者 19 人以下の入院施設を有するものです。	20	R5.4.1	市 HP(青森市一般診療所・歯科診療所一覧)	
<b>在宅医療</b> 住み慣れた自宅などに医師などの専門職が訪れて行なう在宅医療	<b>訪問診療</b> 疾病や傷病のため通院が困難な方に対し、医師が、あらかじめ診療の計画を立て、患者さんの同意を得て定期的に患者さんの自宅などに赴いて行う診療	3	R4.12	青森県立中央病院 HP(在宅緩和ケアマップ)
	<b>往診（24 時間対応）</b> 医師が、診療上必要があると判断したとき、予定外に患者さんの自宅などに赴いて行う診療	1	R4.12	青森県立中央病院 HP(在宅緩和ケアマップ)
<b>歯科診療所</b> 歯科医師が歯科医業を行う場所であって、患者の入院施設を有しないもの又は患者 19 人以下の入院施設を有するものです。	9	R5.4.1	市 HP(青森市一般診療所・歯科診療所一覧)	

※町丁の施設等の全てを対象（近隣の地区社協エリアの施設等も含む）としています。

## 【学校】

## ・小学校

学校名	所在地	電話
青森市立甲田小学校 (学区)	金沢1丁目6-1	776-5054
青森市立金沢小学校 (学区)	金沢4丁目5-1	776-4695
青森市立泉川小学校 (学区)	浪館字泉川1-1	739-2111
青森市立大野小学校 (学区)	東大野1丁目3-1	739-8338

## ・中学校

学校名	所在地	電話
青森市立南中学校 (学区)	緑2丁目6-1	734-4164
青森市立西中学校 (学区)	浪館字志田36	781-0611
青森市立甲田中学校 (学区)	金沢3丁目11-1	776-7625

小・中学校の学区については、「青森市立小学校及び中学校の就学に関する規則」及び座談会での情報を参考に記載しました。

## ・高校

学校名	所在地	電話	時点	入手先
青森県立青森南高等学校	西大野2丁目12-40	739-3421	R5.4.24	市HP（青森市内その他各種学校）

## ・盲・聾・養護学校

学校名	所在地	電話	時点	入手先
青森県立聾学校	安田字稲森125-1	766-1834	R5.4.24	市HP（青森市内その他各種学校）

・大学、専修学校等 なし 入手先：市HP（青森市内その他各種学校、令和4年度学校基本調査）

## 【地域にある警察・消防】

## ・警察

名称	所在地	電話	時点	入手先
三内丸山交番 (最寄りの交番)	浪館前田3丁目 22-11	766-1304	R5.3.31	県警察 HP(交番・駐在所)
みなみ交番 (最寄りの交番)	青森市緑2丁目 6-11	777-4036	R5.3.31	県警察 HP(交番・駐在所)

## ・消防

名称	所在地	電話	時点	入手先
中央消防署浪館分署	西大野2丁目1-1	739-5400	R5.5.11	市 HP(公共施設一覧表(消防))

名称	管轄区域	時点	入手先
青森市青森消防団 第二分団	金沢2丁目、旭町2丁目の一部 ほか	R5.4.1	市 HP(青森市消防団の組織に関する規則)
青森市青森消防団 第七分団	三内 ほか	R5.4.1	
青森市青森消防団 大野分団	桂木1丁目、緑1丁目、金沢1・3から5丁目、旭町2丁目の一部、旭町3丁目、青葉1丁目、東大野、西大野、大野、細越、安田 ほか	R5.4.1	
青森市青森消防団 荒川分団	荒川 ほか	R5.4.1	

## 【その他公共機関で各種相談を受け付けているところ】

## 【活動する場所、つどう場所（地域内）】

## ・福祉館

名称	所在地	電話	時点	入手先
片岡福祉館	旭町3丁目7-20	775-2217	R5.5.11	市HP(公共施設一覧表(福祉))

## ・児童遊園

名称	所在地	電話	時点	入手先
細越児童遊園	細越字栄山468-1		R5.1.26	市HP(公共施設一覧表(福祉>児童館等))

## ・ちびっこ広場

名称	所在地	電話	時点	入手先
若木ちびっこ広場	大野字鳴滝57-33		R5.1.26	市HP(公共施設一覧表(福祉>児童館等))
大野前田ちびっこ広場	大野字前田70-41		R5.1.26	
南金沢ちびっこ広場	金沢5丁目5内		R5.1.26	
曙ちびっこ広場	旭町3丁目16内		R5.1.26	
桜木ちびっこ広場	大野字金沢16-15		R5.1.26	
ときわちびっこ広場	旭町2丁目11内		R5.1.26	

## ・社会教育施設

名称	所在地	電話	時点	入手先
大野市民センター	大野字若宮71	739-6228	R5.5.11	市HP(公共施設一覧表(社会教育))
中央市民センター安田分館	安田字近野370-4		R5.5.11	市HP(公共施設一覧表(社会教育>中央市民センター))
中央市民センター細越分館	細越字栄山469-6		R5.5.11	

・文化施設 なし

・スポーツ施設

名称	所在地	電話	時点	入手先
西部工業団地多目的施設（三内丸山アリーナ）	青森市大字三内字丸山 394-107	761-4771	R5.5.11	市 HP（公共施設一覧表（スポーツ））
沖館川多目的遊水地（リバーランドおきだて）	青森市三内字丸山地内	773-7305	R5.5.11	
大野夜間スポーツ広場	東大野 1 丁目 3-1 青森市立大野小学校校庭	718-1428	R5.5.11	

・公園

名称	所在地	電話	時点	入手先
大野中央公園	西大野 3 丁目 12		R5.6.5	市 HP（公共施設一覧表（公園＞都市公園））
大野公園	大野字若宮 76		R5.6.5	
こぶし公園	大野字若宮 131-3		R5.6.5	
鳴滝公園	大野字鳴滝 64-57 外		R5.6.5	
わかみや公園	大野字若宮 154-1 外		R5.6.5	
今井公園	西大野 5 丁目 13		R5.6.5	
鳴滝南公園	西大野 2 丁目 2		R5.6.5	
西部工業団地公園	三内字丸山 394-101		R5.6.5	
リバーランド沖館緑地	三内字丸山外		R5.6.5	
青森県総合運動公園	安田字近野地内		R5.6.5	
奥野西公園	緑 1 丁目		R5.6.5	

## ・市民館

名称	所在地	電話	時点	入手先
南金沢町市民館	金沢 5 丁目 5-24		R5.4.1	市民協働推 進課
南信用町市民館	金沢 3 丁目 3-15		R5.4.1	
わかみや会館	東大野 1 丁目 4-2		R5.4.1	
若木町会市民館	大野字鳴滝 57-33 並びに 57-34		R5.4.1	
金沢町会集会所	金沢 2 丁目 108-77		R5.4.1	
西大野会館	西大野 4 丁目 19-11		R5.4.1	
西近野市民館	大字安田字近野 268-1		R5.4.1	
三内丸山市民館	三内字丸山 186		R5.4.1	
大野前田町会集会所	大字大野字前田 74-94		R5.4.1	

## ・児童館

名称	所在地	電話	時点	入手先
安田児童館	安田字近野 370	766-2270	R5.1.26	市 HP(公共施設一覽表(福祉>児童館等))

## ・産業施設 なし

## ・その他 なし

## 【生活・交通の利便性】

## ・普段買い物をする場所

地域の声	時点	入手先

## ・交通機関

地域の声	時点	入手先

## 4 地域での支え合い活動の情報

## ・地域活動①

項目	内容	時点	入手先
名称	民生委員・児童委員の活動	R5.4.1	福祉政策課
活動団体	大野地区民生委員児童委員協議会	R5.4.1	福祉政策課
キーパーソン	各地区の民生委員・児童委員	R5.4.1	福祉政策課
活動内容	<p>&lt;高齢者関連&gt;            高齢者への見守り活動、安否確認            避難行動要支援者への制度案内</p> <p>&lt;障がい者関連&gt;            特別児童扶養手当（別居監護申立書）への確認欄への記載            状況確認依頼書への記載（生計同一の確認）</p> <p>&lt;子ども関連&gt;            児童扶養手当の申請・継続受給のための実態調査            児童手当の父母等受給資格者と児童の同居（別居）の調査            認定こども園、保育所（園）、放課後児童会等の利用            手続の際、保護者の就労形態が農業、漁業、内職等の方            の就労状況の確認            虐待通告があった際の対象世帯の情報確認、児童世帯            の見守り            母子父子寡婦福祉資金の貸付申請者がひとり親家庭            等であること及び子を監護養育していることを児童扶            養手当の証書等により確認できない場合の確認</p> <p>&lt;生活保護関連&gt;            生活困窮の相談を受けた際の生活保護相談窓口への            つなぎ            生活保護申請世帯に関する情報提供</p> <p>&lt;その他&gt;            市営住宅申込の方が無職の証明書を有しない場合の            状況確認</p>	R5.4.1	福祉政策課
利用方法			
活動範囲	配置された民生委員・児童委員が受け持つ地区	R5.4.1	福祉政策課
利用人数等	地区の方	R5.4.1	福祉政策課
備考			



## ・地域活動②

項目	内容	時点	入手先
名称	福祉安心電話サービス事業	R5.3.31	市社協
活動団体	大野地区社協	R5.3.31	市社協
キーパーソン		R5.3.31	
活動内容	<p>在宅生活をしている高齢者や障がい者の方々の不安を解消するため、自宅電話に専用機器、台所等に火災報知機を付設・設置し、緊急通報や相談に24時間体制で対応する。</p> <p>また、毎週1回、市社協が設置したかたへ様子をお伺いするため電話している。</p> <p>緊急時には、協力員が設置者宅に駆け付け、状況確認等を行う。</p> <p>対象要件あり</p>	R5.3.31	市社協
利用方法	地域を担当する地域包括支援センター又は市社協へ問い合わせ	R5.3.31	市社協
活動範囲	地区社協単位	R5.3.31	市社協
利用人数等	6世帯 協力員(担当民生委員、親族、近隣住民等)17人	R5.3.31	市社協
備考			

## ・地域活動③

項目	内容	時点	入手先
名称	こころの縁側づくり事業	R5.3.31	市社協
活動団体	大野地区社協	R5.3.31	市社協
キーパーソン			
活動内容	地域に交流の場（サロン）をつくり、生きがいや仲間づくりを進め、閉じこもり防止や認知症、寝たきりの予防を図る。	R5.3.31	市社協
	<p>おおのふれあい広場《毎月第1金曜日》</p> <p>※1月、8月は休会</p> <p>会場：大野市民センター</p> <p>①健康体操（介護予防のための簡単な運動）</p> <p>②健康相談（血圧測定や介護予防の講話寸劇など）</p> <p>③歌（童謡・民謡等の合唱、カラオケなど）</p> <p>④出前講座</p> <p>⑤レクリエーション（トランプや囲碁、将棋など）</p> <p>⑥その他（昔話お話し会、手作りカルタでの読み聞かせゲームなど）</p>	R5.3.31	市社協
	<p>おおのあゆみの広場《未実施》※休会中</p> <p>会場：片岡福祉館 昨年度実施なし</p> <p>①茶話会（お茶菓子を囲んでの会話）</p> <p>②健康体操（介護予防のための簡単な運動）</p> <p>③レクリエーション</p>	R5.3.31	市社協
利用方法			
活動範囲	地区社協単位（1箇所）	R5.3.31	市社協
利用人数等	開催回数9回 参加者237人	R5.3.31	市社協
備考	<p>【おおのふれあい広場】</p> <ul style="list-style-type: none"> <li>・大野地区社協、おおの包括、青森保健生協、あけぼの薬局が順番で企画を担当している。</li> <li>・毎回おおの包括がバイタルチェック、尿検査を行っている。</li> <li>・午後は1階和室にて、男性がとトランプ(ゴニカン)を行っている。</li> <li>・令和4年8月と1月は「こころの縁側づくり常任</li> </ul>	R5.3.31	市社協

	<p>委員会」があるため休会。</p> <ul style="list-style-type: none"> <li>令和4年2月と3月は新型コロナウイルス感染症の拡大防止のため中止。</li> <li>4月～3月まで大野地区社協、おおの包括、青森保健生協、あけぼの薬局が順番で担当し、縁側を行った。</li> </ul> <p>【おおのあゆみの広場】</p> <ul style="list-style-type: none"> <li>担当者が急遽亡くなった事により、新たな担当者が決まるまで休会する事になった。</li> </ul>		
--	---	--	--

## ・地域活動④

項目	内容	時点	入手先
名称	にこやか快食会 (ひとり暮らし高齢者給食サービス事業)	R5.3.31	市社協
活動団体	地区社協役員	R5.3.31	市社協
キーパーソン	原子 満郎 さん(地区社協事務局長)	R5.3.31	市社協
活動内容	日頃社会との交流の少ないひとり暮らし高齢者を対象とし、地区社会福祉協議会を単位として給食会や茶話会を実施し、仲間づくりや生きがいくくりを行い、地域でいつまでもいきいき暮らせるように交流するとともに、地区社協の活性化と地域のボランティア発掘を図って、相互の親睦と交流を深め、ひとり暮らし高齢者の安否確認も同時に行う。	R5.3.31	市社協
利用方法	地区社会福祉協議会及び地区民生委員児童委員協議会に申し込む	R5.3.31	市社協
活動範囲			
利用人数等	登録者 54 人 協力員 9 人	R5.3.31	市社協
備考	<ul style="list-style-type: none"> <li>毎月第1水曜日に大野市民センター・安田分館の2ヶ所を実施。</li> <li>ラジオ体操後、輪投げやモルック、脳トレなど、レクリエーションをした後に弁当を配布している。会食はせず、持ち帰る形を取っている。</li> </ul>	R5.3.31	市社協 推進員

## ・地域活動⑤

項目	内容	時点	入手先
名称	福祉の雪対策事業	R5.3.31	市社協
活動団体	大野地区社協	R5.3.31	市社協
キーパーソン			
活動内容	高齢者等が居住している自宅の間口除雪を地区社会福祉協議会ごとに募集したボランティアにより行う事業 対象要件あり	R5.3.31	市社協
利用方法	地区社会福祉協議会及び地区民生委員児童委員協議会に申し込む	R5.3.31	市社協
活動範囲	地区社協単位	R5.3.31	市社協
利用人数等	13世帯 協力員13人	R5.3.31	市社協
備考			

## ・地域活動⑥

項目	内容	時点	入手先
名称	おおの子育てひろば	R5.6	市社協
活動団体	青森市子育てメイト連絡協議会	R5.6	市社協
キーパーソン	林 洋子 さん	R5.6	市社協
活動内容	年6回(6月～10月、12月)実施。 他に金沢小学校にて読み聞かせのボランティア。	R5.6	推進員 市社協
利用方法			
活動範囲			
利用人数等			
備考	・ 広場終了後、メイトさん同士での振り返り話し合いあり。 【令和3年度】 新型コロナウイルス感染症拡大防止のため中止。 10月に子育てメイトだけで研修会を実施。 12月には親睦会を行った。  【令和4年度】 新型コロナウイルス感染拡大防止のため中止。 子育てメイトだけで研修会を実施。	R1.10  R4.6  R5.6	子育て広場 推進員

## ・地域活動⑦

項目	内容	時点	入手先
名称	「こころの縁側づくり」常任委員会	R5.3.31	常任委員会
活動団体	地区社協、常任委員会メンバー(主に地区社協、町会役員)、おおの包括、青森保健生協、あけぼの薬局	R5.3.31	常任委員会
キーパーソン	長内 律子 さん (こころの縁側づくり常任委員長、民生委員)	R5.3.31	常任委員会
活動内容	縁側で行う内容について、半年分のスケジュールや今後の方向について話し合う	R5.3.31	常任委員会
利用方法			
活動範囲			
利用人数等			
備考	・毎年8月、1月又は2月に常任委員会を実施。 ・令和4年度は、8月20日(土)、1月14日(土)に開催。	R5.3.31	市社協

## ・地域活動⑧

項目	内容	時点	入手先
名称	認知症カフェ「ほっとカフェ」	R5.3.31	市社協
活動団体	おおの地域包括支援センター、若宮町会、つながり隊(認知症サポーター)、ボランティア、大野あけぼの薬局、おおの薬局、認知症看護認定看護師	R5.3.31	市社協
キーパーソン	おおの包括支援センター 認知症地域支援推進員 長内 律子 さん(つながり隊会長) 蔦谷 博光 さん(つながり隊副会長)	R5.3.31	市社協
活動内容	認知症(もの忘れ)について知りたい方や、ちょっとくつろぎたい方などが、気軽に立ち寄れる地域の憩いの場として開催している。	R5.3.31	市HP(高齢福祉>認知症の方を地域で支えるために)
利用方法	自由参加・参加費無料	R5.3.31	市社協
活動範囲	わかみや会館	R5.3.31	市社協
利用人数等			

備考	<p>【開催日】 毎月第4金曜日</p> <p>・認知症サポーター養成講座受講後、ステップアップ講座を受講し、圏域のチームオレンジに登録した方が協力員として主に活動をサポートしている。</p> <p>・おおの包括圏域のチームオレンジは「つながり隊」という名前で活動している。</p>	R5.3.31	市社協
----	---	---------	-----

## 5 地域の課題

### ・困っていること（問題）、やりたいこと（課題）

	項目	問題・課題としてあげた経緯（いつ、どのように把握したか）
1	課題：縁側の内容について、各事業所に頼り切りになっている。昔のように自分達で内容を考えていきたい。	R5.1.14 常任委員会
2		
3		
4		
5		

### ・問題や課題に対する具体策の提案

	コーディネートの方針（新たに望まれる活動や既存活動の改善点など）	
1	他地区の縁側の様子や、縁側で活用できそうなレクリエーション、ゲーム、出前講座などを紹介した。	
2		
3		
4		
5		

### ・地域支え合い会議開催履歴

1	議 題	支え合い会議の趣旨確認・メンバー紹介・情報交換
	開催日	R1.5.23
	場 所	大野市民センター
	参集メンバー	地区社協（会長、事務局長、庶務）、地区民児協会会長、各町会長、おおの包括支援センター在宅介護支援センターじゅえい、PTA 会長、青森市（福祉政策課）、市社協

2	議 題	情報交換
	開催日	R1.10.27
	場 所	大野市民センター
	参集メンバー	地区社協（会長、事務局長、庶務）、地区民児協会長、各町会長、おおの包括支援センター在宅介護支援センターじゅえい、PTA 会長、青森市（福祉政策課）、市社協
3	議 題	支え合い会議（事例紹介）
	開催日	R4.10.7
	場 所	大野市民センター
	参集メンバー	地区社協（会長、事務局長、）地区民児協会長、こころの縁側づくり常任委員長、市社協支え合い推進員 2 名

・地域の声

- ① 大野市民センターに来られない住民もいるので、縁側を分けてやることを考えて頂きたい。（H31.1.8「こころの縁側づくり」常任委員会）

## 6 地区カルテ管理

・記録

	内容	日付	時間	備考
1	作成（仮案）	H28.5		
2	様式変更	H29.2		
3	説明会①	H29.7.18	17:00~18:35	大野市民センター
4	更新	H30.3		
5	更新	H30.11		
6	更新	R1.9		
7	更新	R2.8		
8	更新	R3.8		
9	更新	R4.9		
10	更新	R5.9		



## 資料 施設等一覧

## 別紙1 社会福祉法人等

## 【社会福祉法人】

R5.4.1 時点

法人名	理事長	事務所所在地	電話	施設名
若宮福祉会	川村由美子	旭町3丁目7-8	776-3544	幼保連携型認定こども園つぼみ保育園
たけの子会	佐藤ちや子	細越字栄山419	739-7241	細越保育園
鳳会	佐々木 晃	大野字鳴滝76-7	739-8489	泉川保育園
洗心会	只野 裕子	三内字丸山69-4	766-1151	こども園あおもりよつば(幼保連携型認定こども園)ほか
桜川会	間山 公一	大野字前田74-1	739-7871	大野保育園 ほか
聖星会	三上 省治	大野字山下148-19	739-4924	青森聖星保育園

## 【高齢者関係】

## ・地域包括支援センター

R5.4.1 時点

施設名	経営主体	所在地	電話
おおの	青森保健生活協同組合	東大野2丁目1-10	711-7475

## ・在宅介護支援センター(地域包括支援センターの協力機関)

R5.4.1 時点

施設名	経営主体	所在地	電話
きさらぎ	(社福)めぐみ会	安田字稲森177-7	782-8686

## ・地域密着型介護老人福祉施設入所者生活介護

R5.4.1 時点

施設名	経営主体	所在地	電話
大野和幸園	(社福)和幸園	西大野5丁目16-10	752-8020

## ・デイサービスセンター（要支援・要介護認定を受けている方）

R5.4.1時点

施設名	経営主体	所在地	電話
きさらぎ	(社福)めぐみ会	安田字稲森 177-7	782-8633
はづき	(社福)めぐみ会	荒川字藤戸 224	729-4211
あかしや	(社福)平元会	緑1丁目 19-10	718-3898
ポピー	(社福)平元会	大野字片岡 33-12	762-1100
ほたる	(有)赤帽あおもり運送	細越字栄山 302-1	718-5525
喜楽	(株)キラク電気	西大野3丁目 11-4	718-3020
虹のひろば	(社福)虹	東大野2丁目 3-13	762-3008
第二デイサービス喜楽	(株)キラク電気	西大野3丁目 11-19	763-0611
デイサービス元気	(合同)入成会	三内字丸山 323	763-0330
ツクイ青森金沢	(株)ツクイ	金沢3丁目 12-27	721-5808
桃花	(有)協栄会	安田字近野 335-1	757-8351
屋形船	(社福)介援会	西大野5丁目 24-4	757-8847
きずなランド	(株)サポートケアランド	大野字若宮 57	764-0188
ヴィアス	(株)アピイ	西大野1丁目 3-7	757-8681

## ・居宅介護支援事業者

R5.4.1時点

施設名	経営主体	所在地	電話
協立在宅介護支援センター	青森保健生活協同組合	東大野2丁目 1-10	729-3778
在宅介護支援センター きさらぎ	(社福)めぐみ会	安田字稲森 177-7	782-8686
協立クリニック居宅介護支援事業所	青森保健生活協同組合	東大野2丁目 3-7	762-2861
ハピエスト	(株)サポートケアランド	大野字若宮 57	718-3526

## ・グループホーム

R5.4.1時点

施設名	経営主体	所在地	電話
なごみ	(社福)平元会	大野字片岡 34-3	739-2005
なるたき	(株)矢野工務店	西大野5丁目 7-6	729-3889
あんしんハウス	(社福)心和会	大野字若宮 151-19	739-1477
ブロンディ	(有)ブロンディ	東大野1丁目 21-2	762-3901

## ・認知症対応型デイサービス

R5.4.1時点

施設名	経営主体	所在地	電話
認知症対応型通所介護 なごみ	(社福)平元会	大野字片岡 34-3	739-2005

## ・小規模多機能型居宅介護事業所

R5.4.1時点

施設名	経営主体	所在地	電話
オアシス	(一社)慈恵会	安田字近野 136-1	783-3344

## ・短期入所生活介護

R5.4.1時点

施設名	経営主体	所在地	電話
ショートステイ虹の郷	(社福)虹	東大野 2 丁目 3-13	762-1211
特別養護老人ホーム大 野和幸園	(社福)和幸園	西大野 5 丁目 16-10	752-8020

## ・有料老人ホーム

R5.4.1時点

施設名	経営主体	所在地	電話
宝園	(有)蝦名商事	安田字近野 1-71	766-9131
あすなるケアハウス	(株)あすなるケア センター	大野字若宮 57	763-5182
フレンズ	(株)HHKピース	大野字鳴滝 78-56	752-9901
ケアポートバンドー青 森	バンドーウエルフ ェアグループ(株)	西大野 5 丁目 23-1	762-5177
オアシスの家	(一社)慈恵会	安田字近野 136-2	718-5124
あすなるケアハウス旭 町	(株)あすなるケア センター	旭町 3 丁目 14-15	757-8662
住宅型有料老人ホーム アピイクオレ	(株)アピイ	安田字近野 276-1	757-8681
住宅型有料老人ホーム ふた葉	(合同)クローバー	西大野 1 丁目 16-10	773-9082
なのはな	青森保健生活協同 組合	東大野 2 丁目 3-7	729-1752

## ・サービス付き高齢者向け住宅

R5.4.1時点

施設名	経営主体	所在地	電話
ハイレール	(社福)介援会	西大野 5 丁目 24-1	721-6220

## 【障がい関係】

## ・ 特定相談支援事業所

R5.4.1 時点

施設名	経営主体	所在地	電話
相談支援センター青森	(NPO 法人)全国重度障害者相談支援協会	金沢3丁目25-15	721-2292
相談支援事業所アトリエさくら	(合同)m a k a n a	安田字近野 270-5	772-7018

## ・ 一般相談支援事業所

R5.4.1 時点

施設名	経営主体	所在地	電話
相談支援センター青森	(NPO 法人)全国重度障害者相談支援協会	金沢3丁目25-15	721-2292

## ・ 障害児相談支援事業所

R5.4.1 時点

施設名	経営主体	所在地	電話
相談支援事業所アトリエさくら	(合同)m a k a n a	安田字近野 270-5	772-7018
相談支援センター青森	(NPO 法人)全国重度障害者相談支援協会	金沢3丁目25-15	721-2292

## ・ 居宅介護（ホームヘルプ）・重度訪問介護

R5.4.1 時点

施設名	経営主体	所在地	電話
(有)青い森介護事業所	(有)青い森介護事業所	緑1丁目1-36	721-5057
じけいかい定期巡回・随時対応型訪問介護看護事業所	(一社)慈恵会	安田字近野 136-2	718-5230
アリア訪問介護サービス	アリア介護ステーション(株)	大野字鳴滝 78-40	752-6381
訪問介護ステーションしらかば	(社福)平元会	大野字片岡 9-7	732-1027
介援隊	(社福)介援会	西大野5丁目24-4	757-8843

## ・生活介護

R5.4.1 時点

施設名	経営主体	所在地	電話
デイサービスセンター きずなランド	(株)サポートケアランド	大野字若宮 57	764-0188
ヴィアス デイサービスセンター	(株)アピイ	西大野 1 丁目 3-7	762-7832

## ・児童発達支援

R5.4.1 時点

施設名	経営主体	所在地	電話
t o i t o i t o i	(社福) 清隆厚生会	西大野 3 丁目 11-6	718-8545
こどもプラス 青森 西教室	みちのくサポート株式会社(株)	安田字近野 87-2	763-5866

## ・放課後等デイサービス

R5.4.1 時点

施設名	経営主体	所在地	電話
グランマ メリー	株式会社メリーランド	大野字山下 177-20 メイクビル 1F	718-7737
こどもプラス 青森 西教室	みちのくサポート(株)	安田字近野 87-2	763-5866

## ・保育所等訪問支援

R5.4.1 時点

施設名	経営主体	所在地	電話
こどもプラス 青森 西教室	みちのくサポート(株)	みちのくサポート (株)	763-5866

## ・就労継続支援A型（雇用型）

R5.4.1 時点

施設名	経営主体	所在地	電話
丸山の郷	(NPO 法人)エスペランサ	三内字丸山 165-80	752-8845
パッソ ア パッソ	(株)イコール	金沢 4 丁目 34-3	763-5095

## 【子ども関係】

## ・放課後児童会

R5.4.1 時点

対象小学校	児童会名	開設場所	所在地	電話
甲田小	甲田	甲田小学校	金沢1丁目6-1	090-5182-6720
金沢小	金沢	金沢小学校	金沢4丁目5-1	090-5182-6729
	金沢第二	金沢三上貸事務所102号	金沢5丁目31-22	080-8207-4456
	金沢第三	金沢貸事務所	金沢4丁目4-1	090-7071-5732
泉川小	泉川	泉川小学校	浪館字泉川1-1	090-5182-6727
	泉川第二	大野鳴滝貸事務所	大野字鳴滝78-69	090-7071-6125
大野小	大野	久我貸店舗	大野字若宮159-5	090-5182-6743
	大野第二	大野保育園	大野字前田74-1	739-3998
	大野第三	神貸家	大野字若宮184-19	090-7071-5489

## ・認定こども園

R5.4.1 時点

施設名	経営主体	所在地	電話
幼保連携型認定こども園すぎのこ幼稚園	(学)杉の子学園	大野字前田75-3	739-7255
幼保連携型認定こども園ときわ保育園	(社福)光福社会	旭町2丁目11-1	776-4135
こども園あおもりよつば	(社福)洗心会	三内字丸山69-4	766-1151
幼保連携型認定こども園つばみ保育園	(社福)若宮福祉会	旭町3丁目7-8	776-3544
認定こども園やすた	(社福)めぐみ会	安田字稲森170-1	766-1041
認定こども園甲田幼稚園	(学)三ツ葉学園	金沢1丁目2-7	776-8639
認定こども園青森中央短期大学附属第二幼稚園	(学)青森田中学園	三内字丸山16	782-5665

## ・保育所(園)

R5.4.1 時点

施設名	経営主体	所在地	電話
青森聖星保育園	(社福)聖星会	大野字山下148-19	739-4924
大野保育園	(社福)桜川会	大野字前田74-1	739-7871
青森第一なかよし保育園	(社福)桐紫会	金沢4丁目9-18	777-2976
泉川保育園	(社福)鳳会	大野字鳴滝76-7	739-8489
細越保育園	(社福)たけの子会	細越字栄山419	739-7241
若芽保育園分園	(社福)若芽会	西大野3丁目13-4	739-0300

## ・小規模保育事業所

R5.4.1時点

施設名	経営主体	所在地	電話
プティよつば	(社福)洗心会	三内字丸山 58-5	762-0117
ニチイキッズわかみや 保育園	(株)ニチイ学館	大野字若宮 151-3	762-3552

## ・認可外保育施設

R5.4.1時点

施設名	経営主体	所在地	電話
企業主導型保育事業所 ひまわり	株城ヶ倉観光	三内字丸山 381-379	718-5705
キッズルーム いちご 園	山本 諭子	西大野 4 丁目 18-3	070-2432-2722

## 別紙2 病院等

## ・病院

R5.4.1 時点

施設名	所在地	電話	設置主体	在宅医療
(社)慈恵会青森慈恵会病院	安田字近野 146-1	782-1201	慈恵会	
あおもり協立病院	東大野 2 丁目 1-10	762-5500	青森保健生活協同組合	

## ・一般診療所

R5.4.1 時点

施設名	所在地	電話	開設者	在宅医療
青葉こころのクリニック	青葉 1 丁目 2-28	762-5560	佐々木 俊徳	
青森刑務所 医務課診療所	大字荒川字藤戸 88	739-2101	青森刑務所	
たく内科クリニック	大字大野字山下 171-7	752-1192	渡邊 拓	
脳神経外科内科藤本 クリニック	大字大野字片岡 34-3	729-1111	医療法人柏葉会	
ひでかず胃腸科内科	大字大野字前田 75-89	762-1600	鈴木 秀和	訪
井上耳鼻咽喉科医院	大字大野字片岡 25-1	723-3325	井上 卓	
岸谷整形外科クリニック	金沢 1 丁目 5-7	723-6881	医療法人岸谷 整形外科クリ ニック	
長島皮フ科クリニッ ク	金沢 4 丁目 16-27	776-1112	医療法人長島 皮フ科クリニ ック	訪
福士泌尿器科医院	金沢 3 丁目 31-10	739-3633	福士 実	
あおもり腎透析・泌 尿器科クリニック	西大野 1 丁目 15-7	752-6353	医療法人あお もり腎透析・泌 尿器科クリニ ック	
あおもり睡眠クリニ ック	西大野 5 丁目 1-4	762-3666	医療法人吉田 耳鼻咽喉科医 院	
おさり小児科クリニ ック	西大野 1 丁目 16-4	762-5253	長利 伸一	
特別養護老人ホーム	西大野 5 丁目 16-10	752-8020	社会福祉法人	



施設名	所在地	電話	開設者	在宅医療
大野和幸園診療所			和幸園	
川口内科	東大野1丁目8-4	762-5252	川口 均	
協立クリニック	東大野2丁目2-2	762-5511	青森保健生活 協同組合	訪・往
クリニックこころの森	東大野1丁目21-10	729-1556	大森 寛	
みずたに眼科	東大野1丁目4-1	752-0226	水谷 英之	
福士内科胃腸科医院	緑1丁目19-5	777-8363	福士 経雄	
三上皮膚科緑医院	緑1丁目19-6	735-5551	三上 英樹	
社団法人慈恵会疾病 予防施設慈恵クリニ ック	大字安田字近野160-3	782-8711	一般社団法人 慈恵会	

※在宅医療（R4.12時点）：「訪」⇒訪問診療、「往」⇒往診（24時間対応）

・ 歯科診療所

R5.4.1時点

施設名	所在地	電話	開設者
あおばアップル歯科 クリニック	青葉1丁目2-26	752-8217	医療法人社団康勇会
小林歯科クリニック	青葉1丁目1-18	739-9963	小林 敏彦
ダイヤ歯科クリニッ ク	大字大野字山下 171-17	739-6874	石田 大也
やまうち歯科医院	大字大野字前田74-93	729-0788	山内 博
むつ歯科医院	金沢3丁目11-15	777-1840	館田 朝香
むらかみ歯科クリニ ック	金沢3丁目30-23	777-8244	村上 公克
ミント歯科クリニッ ク	東大野1丁目6-10	739-9755	医療法人ミント歯科クリニ ック
こん歯科口腔外科ク リニック	西大野1丁目15-4	764-0071	今 敬生
渡辺歯科クリニック	大字大野字前田67- 31	764-6474	渡邊 洋平

