

青森市地域福祉計画推進事業

地区カルテ

(18 浜館地区)

人と人がつながり 支え合い 共に生きるまち

社会福祉法人青森市社会福祉協議会

青森市福祉部

(令和5年9月)

「地区カルテ」とは

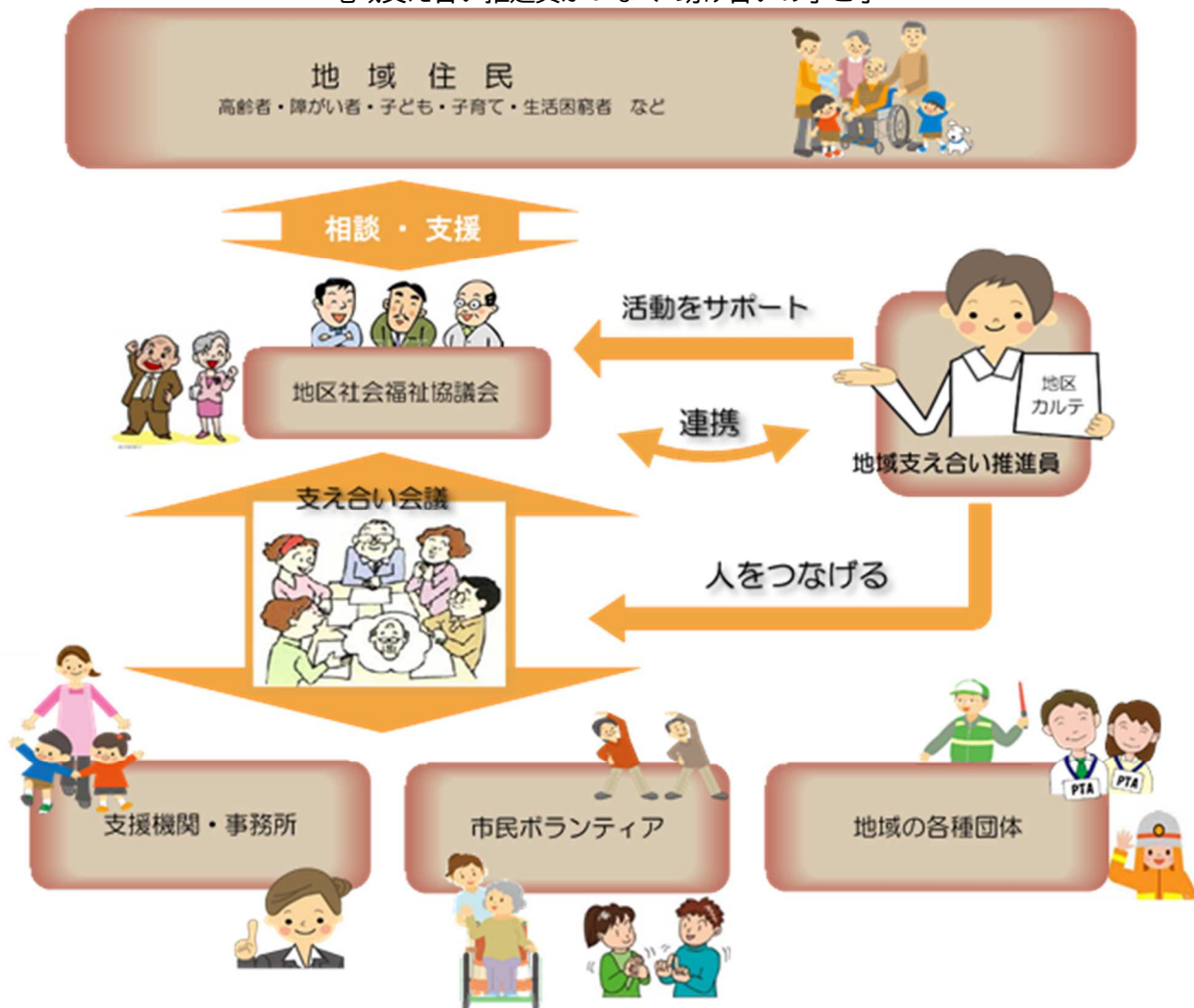
この「地区カルテ」は、平成28年3月に策定した「青森市地域福祉計画－地域支え合いプラン－」における施策の基本方向のひとつである「地域での共助ネットワークの構築」における重点事業として、地区社会福祉協議会（以下、「地区社協」といいます。）ごとに、地域福祉に関する様々な情報を記載し、地域で活動する際に活用し、サービスや支援につなげていくためのもので、社会福祉法人青森市社会福祉協議会（以下、「市社協」といいます。）が青森市からの委託により整備を進めているものです。

本市の地区社協は、地域によっては市社協が生まれる前から存在し（地区分区）、現在では市全域に38の地区社協が地域の支え合い活動の中核組織として中心的な役割を担い、活動をしています。

各地域の福祉関係者の活動の際に継続的に活用できるよう整備を進めていきます。

地域での支え合いネットワークのイメージ

－ 地域支え合い推進員がつなぐ 助け合いの手と手 －



目次

| | | |
|----|------------------------------|----|
| 1 | 地域の概況 | 1 |
| | 【対象】 | 1 |
| | 【場所（概要）】 | 1 |
| | 【面積】 | 1 |
| | 【活動地域の地図（概要）】 | 1 |
| 2 | 地域の基礎情報 | 2 |
| | 【地域の状況】 | 2 |
| | 【高齢者】 | 3 |
| | 【障がい者】 | 4 |
| | 【子ども】 | 4 |
| | 【避難行動要支援者】 | 5 |
| 3 | 地域福祉の担い手の情報 | 6 |
| | 【地区社協】 | 6 |
| | 【町（内）会】 | 6 |
| | 【地区民生委員児童委員協議会】 | 6 |
| | 【地域支え合い推進員（青森市社会福祉協議会）】 | 7 |
| | 【地域包括支援センター】 | 7 |
| | 【福祉活動を行うボランティア、NPOなどのかた】 | 8 |
| | 【地域にある社会福祉施設等（社会福祉法人等）】別紙1参照 | 10 |
| | 【地域にあるお医者さん】別紙2参照 | 15 |
| | 【学校】 | 16 |
| | 【地域にある警察・消防（消防団等）】 | 17 |
| | 【その他公共機関で各種相談を受け付けているところ】 | 17 |
| | 【活動する場所、つどう場所（地域内）】 | 18 |
| | 【生活・交通の利便性】 | 20 |
| 4 | 地域での支え合い活動の情報 | 21 |
| 5 | 地域の課題 | 29 |
| 6 | 地区カルテ管理 | 30 |
| 資料 | 施設等一覧 | 31 |
| | 別紙1 社会福祉法人等 | 31 |
| | 【社会福祉法人】 | 31 |
| | 【高齢者関係】 | 31 |
| | 【障がい関係】 | 34 |
| | 【子ども関係】 | 37 |
| | 別紙2 病院等 | 38 |

《注釈》

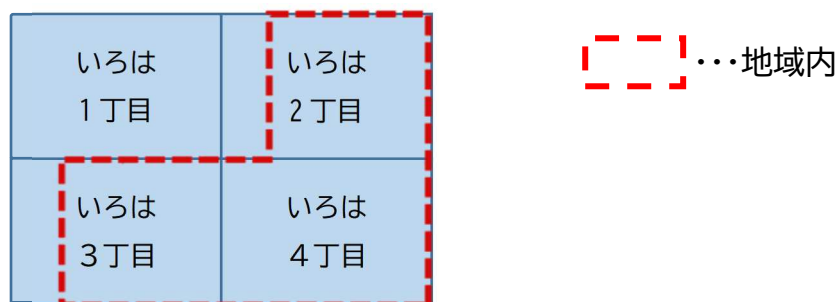
- 地域の基礎情報等の表において、「住所地」と「地域内」という表記がありますが、違いは次のとおりです。

住所地：地区社協エリア（活動地域）が、例えば「いろは3丁目の一部」の場合、「いろは3丁目」にお住まいのかたを対象（近隣の地区社協エリアにお住まいのかたも含みます）とします。

地域内：地区社協エリアにお住まいのかたのみを対象とします。

例えば、「いろは地区社会福祉協議会」エリアが、下記の場所である場合…
場所 いろは2丁目の一部、いろは3丁目の一部、いろは4丁目

《図示すると…》



《地区カルテの記載では…》

住所地では、いろは2丁目、いろは3丁目、いろは4丁目の居住されているかたや施設等の全てを対象として集計や記載します。

地域内では、破線で囲まれた地域に限定した集計や記載をしています。

- カルテには、集めきれない地域の情報などで、空欄の箇所があります。今後も座談会等でお伺いした際に、地域の情報をいただいて記載をしていきます。

1 地域の概況

【対象】

浜館地区社会福祉協議会エリア（活動地域）

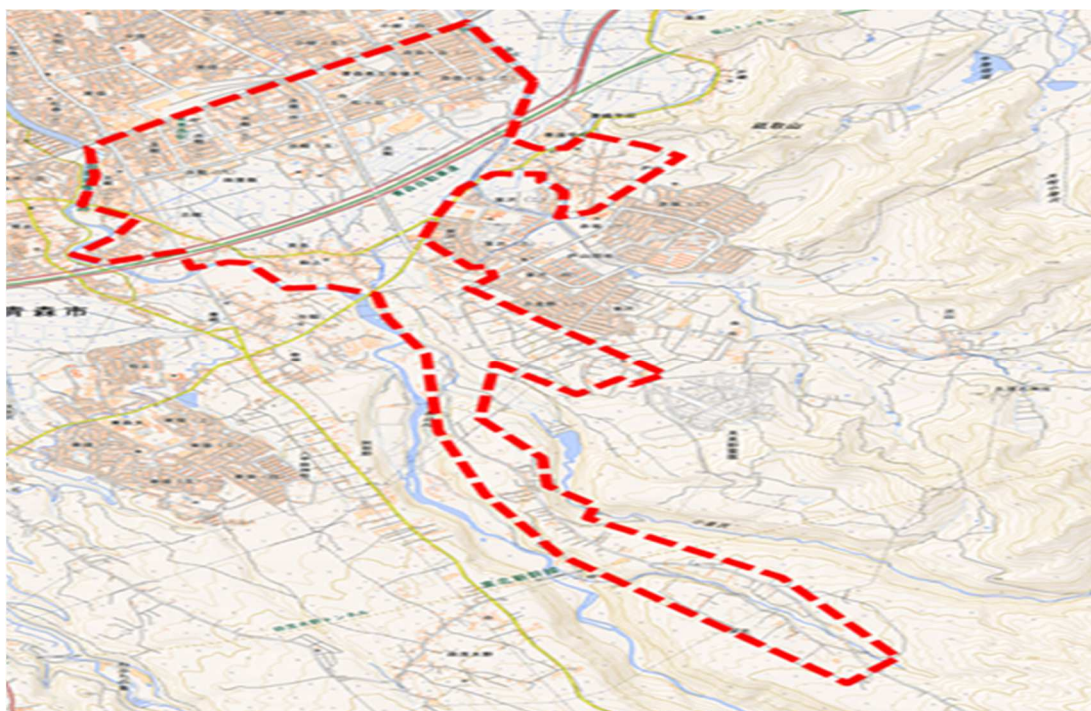
【場所（概要）】

古館1丁目、虹ヶ丘1丁目から2丁目、浜館1丁目から6丁目、自由ヶ丘1丁目から2丁目、大字戸山（字赤坂、字安原、字宮崎、字荒井）、大字駒込（字桐ノ沢、字蛭沢の一部、字月見野の一部、字深沢の一部、字前田、字見吉）、大字浜館（字科、字見取、字間瀬）、大字田屋敷字下り松、大字古館字大柳

【面積】

約4.16平方キロメートル

【活動地域の地図（概要）】



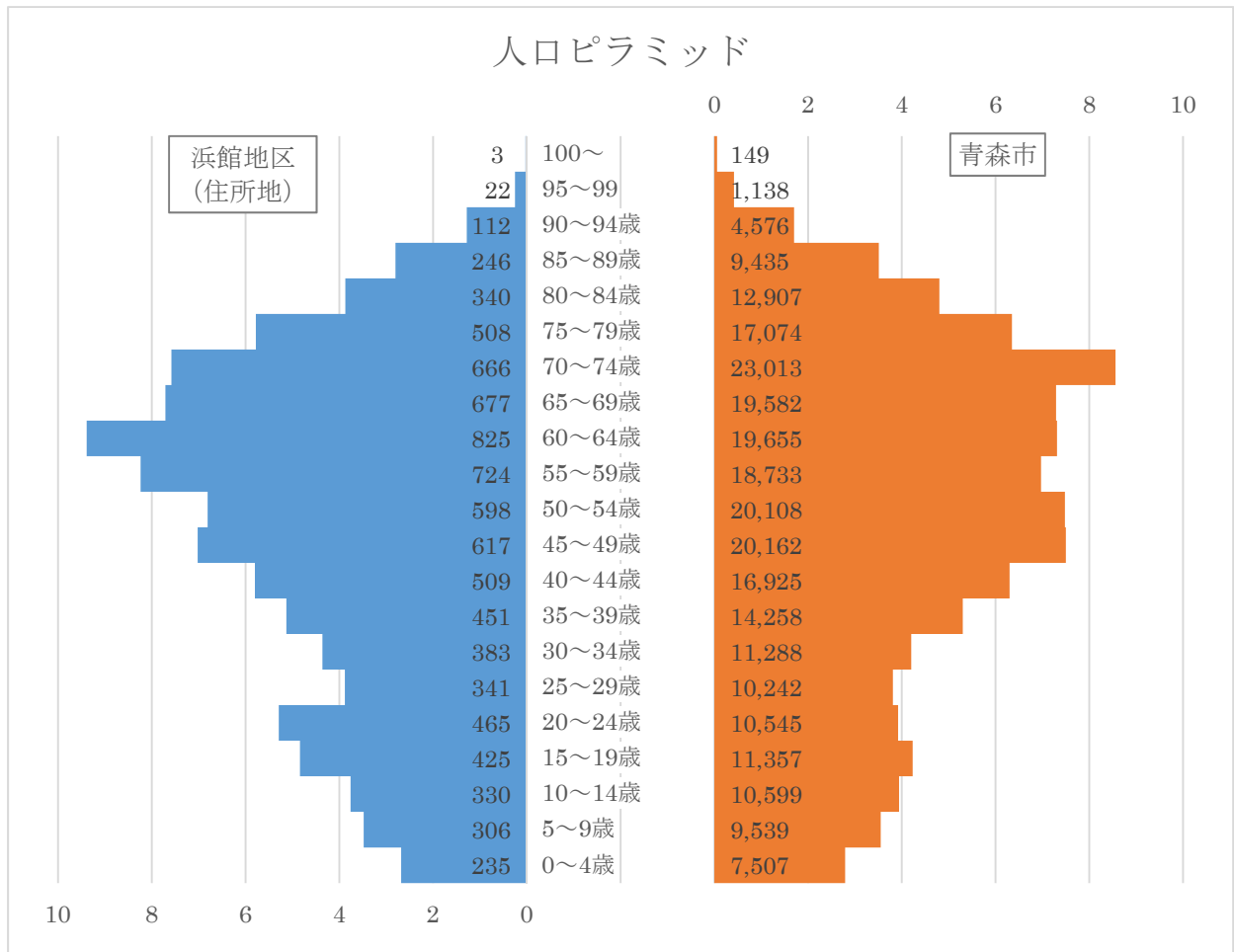
国土地理院の電子国土基本図(地図情報)に地区社協の主な活動地域(民生委員児童委員の活動範囲を参考)(点線)を追記して掲載

2 地域の基礎情報

【地域の状況】

| 項目 | | 住所地 | | 青森市 | | 時点 | 入手先 |
|-------|------------------|----------|---------|------------|---------|--------|-------------------------------|
| 人口 | | 8,783 人 | 100.00% | 268,792 人 | 100.00% | R5.4.1 | 市 HP (人口・世帯数等 (住民基本台帳)) |
| 内訳) | 0～14 歳 | 871 人 | 9.92% | 27,645 人 | 10.28% | | |
| | 15 歳～64 歳 | 5,338 人 | 60.78% | 153,273 人 | 57.02% | | |
| | 65 歳以上 (高齢化率) | 2,574 人 | 29.31% | 87,874 人 | 32.69% | | |
| うち外国人 | | 34 人 | | 1,098 人 | | | |
| 世帯数 | | 4,341 世帯 | | 136,333 世帯 | | | |

※町丁の居住者全てを対象（近隣の地区社協エリアの居住者も含む）としています。



注：グラフは各地区の総人口数に対する各年齢階級別人口数の割合（%）を示しています。

【高齢者】

| 項目 | 地域内 | 青森市 | 時点 | 入手先 |
|--------------------------|-------|----------|--------|--------|
| 高齢者のみの世帯数 (ひとり暮らしを除く) | 36 世帯 | 2,998 世帯 | R5.4.1 | 高齢者支援課 |
| ひとり暮らしの高齢者のみ の世帯数 | 65 世帯 | 5,945 世帯 | R5.4.1 | 高齢者支援課 |

| 項目 | 住所地※ | 青森市 | 時点 | 入手先 |
|--------------------------------------|-------|----------|---------------|-------|
| 要介護認定者数 | 439 人 | 13,559 人 | R5.3.31 | 介護保険課 |
| 要支援認定者数 | 84 人 | 3,976 人 | R5.3.31 | 介護保険課 |
| 介護サービス利用者数 (3か月のうち1度でも利用 したかた) | 475 人 | 15,474 人 | R5.1～ R5.3 | 介護保険課 |

※町丁の居住者全てを対象（近隣の地区社協エリアの居住者も含む）としています。

・要介護リスク

要介護リスクとは、運動機能の低下や認知機能の低下などによって、介護を必要とする状態となってしまう危険性のことです。下表は、令和元年度に調査した結果を基に、地区ごとの要介護リスクのある方の割合を青森市平均と比較して、低、並、高のいずれかで表しています。

| 項目 | 住所地※ | 時点 | 入手先 |
|--|------|---------|--------------------|
| 虚弱リスク（市平均比較） 生活が不活発になり、心身機能の早期低下などから、日常生活の一部に介助を要する状態となるおそれがある。 | 低 | R5.3.31 | R4年度青森市日常生活圏域ニーズ調査 |
| 運動リスク（市平均比較） 足腰の筋力が衰えて、転倒などから寝たきり状態となるおそれがある。 | 低 | R5.3.31 | R4年度青森市日常生活圏域ニーズ調査 |
| 認知リスク（市平均比較） 認知機能が低下して、物忘れや認知症となるおそれがある。 | 高 | R5.3.31 | R4年度青森市日常生活圏域ニーズ調査 |

※町丁の居住者全てを対象（近隣の地区社協エリアの居住者も含む）としています。

【障がい者】

| 項目 | 住所地※ | 青森市 | 時点 | 入手先 |
|------------|------|--------|-----------------------------------|---------|
| 障がい者手帳交付件数 | 506 | 18,132 | 住所地： R5.5.8 青森市： R5.3.31 | 障がい者支援課 |

※町丁の居住者全てを対象（近隣の地区社協エリアの居住者も含む）としています。

【子ども】

| 項目 | 住所地※ | 青森市 | 時点 | 入手先 |
|---------------------------|----------------------|---------|---------|--|
| 児童扶養手当を受給している家庭数 | 53 | 2,554 | R5.3.31 | 子育て支援課 |
| 放課後児童会 | 開催場所数（学区） （別紙1参照） | 51 | R5.4.1 | 子育て支援課 |
| | 入会児童数 | 335人 | 3,416人 | R5.4.1 |
| 地域にある認定こども園の入園児童数 | — | 3,884人 | R5.4.1 | 子育て支援課 |
| 地域にある幼稚園の入園児童数 | 48人 | 369人 | R5.4.1 | 子育て支援課 |
| 地域にある保育所（園）の入所児童数（認可外を除く） | 33人 | 3,019人 | R5.4.1 | 子育て支援課 |
| 地域にある小規模保育事業所の入園児童数 | 28人 | 91人 | R5.4.1 | 子育て支援課 |
| 学区の小学校の児童数 | 995人 | 11,695人 | R5.5.1 | 市HP（令和5年度児童生徒数） ※学区の小学校（浜館小、小柳小、戸山西小） |
| うち1年生（6～7歳） | 155人 | 1,735人 | | |
| うち2年生（7～8歳） | 151人 | 1,865人 | | |
| うち3年生（8～9歳） | 170人 | 1,859人 | | |
| うち4年生（9～10歳） | 149人 | 1,870人 | | |
| うち5年生（10～11歳） | 163人 | 1,885人 | | |
| うち6年生（11～12歳） | 159人 | 1,980人 | | |
| うち特別支援学級児童数 | 48人 | 501人 | | |
| 学区の中学校の生徒数 | 567人 | 6,348人 | R5.5.1 | ※学区の中学校（佃中、戸山中） |
| うち1年生（12～13歳） | 174人 | 2,043人 | | |
| うち2年生（13～14歳） | 190人 | 2,009人 | | |
| うち3年生（14～15歳） | 181人 | 2,099人 | | |
| うち特別支援学級生徒数 | 22人 | 197人 | | |

※町丁の居住者全てを対象（近隣の地区社協エリアの居住者も含む）としています。

【避難行動要支援者】

| 項目 | 地域内 | 青森市 | 時点 | 入手先 |
|-----------|-------|----------|---------|-------|
| 避難行動要支援者数 | 931 人 | 37,760 人 | R5.3.31 | 福祉政策課 |
| 情報提供同意者 | 143 人 | 6,437 人 | R5.3.31 | 福祉政策課 |

3 地域福祉の担い手の情報

【地区社協】

| 項目 | 内容 | 時点 | 入手先 |
|-------------|--------------------|----------|----------------|
| 地区社協名 | 浜館地区社会福祉協議会 | | |
| 地区社協を構成する団体 | 連合町会、地区民生委員児童委員協議会 | H28.6.15 | 座談会① |
| 会長 | 高橋 貞光 さん | R5.6 | 市社協 |
| 兼務状況 | 古館町会長、地区民児協児童委員 | R5.4.1 | 市社協 市民協働推進課 |
| 事務局長 | 高橋 貞光 さん | R5.6 | 市社協 |
| 兼務状況 | 古館町会長、地区民生委員児童委員 | R5.6 | 市社協 |
| 地区社協役員数 | 28名 | | 座談会① |
| | | | |

【町（内）会】

| 項目 | 内容 | 時点 | 入手先 |
|--------|---|--------|---------|
| 連合町会名 | 東部第五区連合町会 | | |
| 会長名 | 齋藤 晴彦 さん | R5.4.1 | 市民協働推進課 |
| 兼務状況 | 自由ヶ丘町会長 | R5.4.1 | 市民協働推進課 |
| 役員数 | | | |
| 構成する町会 | 12町会 浜館、戸山、古館、田代平、駒込、 桐ノ沢、コスモス、あおやま、 自由ヶ丘、虹ヶ丘、みはらし、 朝日坂団地 | R5.4.1 | 市民協働推進課 |

【地区民生委員児童委員協議会】

| 項目 | 内容 | 時点 | 入手先 |
|----|----|----|-----|
|----|----|----|-----|

| | | | |
|------|-----------------|--------|-----|
| 団体名 | 浜館地区民生委員児童委員協議会 | | |
| 会長名 | 北向 由己子 さん | R5.6.5 | 市社協 |
| 兼務状況 | | | |

| | 地域内 | 青森市 | 時点 | 入手先 |
|------------|-----|------|--------|-----|
| 民生委員・児童委員数 | 13人 | 531人 | R5.4.1 | 市社協 |
| 主任児童委員数 | 1人 | 59人 | R5.4.1 | 市社協 |

【地域支え合い推進員（青森市社会福祉協議会）】

| | | | |
|------|--|--------------|--|
| 担当者名 | 主担当 山 谷 実 架 子 副担当 渋 川 史 子 | | |
| 連絡先 | 〒030-0802 青森県青森市本町4丁目1-3 青森市福祉増進センター（しあわせプラザ）内 | | |
| | 電話 | 017-723-1340 | |
| | ファクシミリ | 017-777-0458 | |

【地域包括支援センター】

| | | | |
|------|--------------------------------|--------------|--|
| 名称 | 青森市東青森地域包括支援センター | | |
| 住所 | 浜館6丁目4-5 | | |
| 担当地域 | 浜館1～6丁目、古館1丁目、古館大柳、虹ヶ丘、自由ヶ丘 ほか | | |
| 連絡先 | 電話 | 017-765-3351 | |
| 備考 | デイ和幸 東青森と同住所 | | |

| | | | |
|------|------------------------|--------------|--|
| 名称 | 青森市東部地域包括支援センター | | |
| 住所 | 矢田前字弥生田47-2 | | |
| 担当地域 | 戸山、浜館、駒込、田屋敷 ほか | | |
| 連絡先 | 電話 | 017-726-5288 | |
| 備考 | 介護老人保健施設青森ナーシングライフと同住所 | | |

【福祉活動を行うボランティア、NPOなどのかた】

・個人

| 項目 | 住所地※ | 青森市 | 時点 | 入手先 |
|-----------------|------|---------|---------|---------------|
| 地域福祉サポーター数 | 34人 | 2,002人 | R5.3.31 | 福祉政策課 |
| 身体障がい者相談員数 | 0人 | 17人 | R5.4.1 | 障がい者支援課 |
| 知的障がい者相談員数 | 0人 | 7人 | R5.4.1 | 障がい者支援課 |
| 子育て応援隊数 | 0人 | 17人 | R5.4.1 | あおもり親子はぐくみプラザ |
| 高齢者相談協力員数 | 27人 | 814人 | R5.3.31 | 高齢者支援課 |
| 市民後見人登録簿登録者数 | 1人 | 44人 | R5.3.31 | 高齢者支援課 |
| キャラバンメイト数 | 16人 | 239人 | R5.3.31 | 高齢者支援課 |
| 認知症サポーター数 | 281人 | 21,659人 | R5.3.31 | 高齢者支援課 |
| ゲートキーパー養成講座修了者数 | 14人 | 303人 | R5.3.31 | 保健予防課 |

※町丁の居住者全てを対象（近隣の地区社協エリアの居住者も含む）としています。

| 項目 | 地域内 | 青森市 | 時点 | 入手先 |
|-------------|-----|------|---------|----------|
| 健康づくりリーダー数 | 6人 | 179人 | R5.3.31 | 健康づくり推進課 |
| 健康づくりサポーター数 | 4人 | 164人 | R5.3.31 | 健康づくり推進課 |
| 食生活改善推進員数 | 3人 | 101人 | R5.4.1 | 健康づくり推進課 |

・老人クラブ

| 項目 | 地域内 | 青森市 | 時点 | 入手先 |
|-----------|------|--------|---------|--------|
| 老人クラブ数 | 4団体 | 148団体 | R5.3.31 | 高齢者支援課 |
| 老人クラブ加入者数 | 129人 | 4,018人 | R5.3.31 | 高齢者支援課 |

| 項目 | 内容 | 時点 | 入手先 |
|--------|---|---------|--------|
| 老人クラブ名 | 古館楽生会 浜館長寿会 自由が丘ほのぼの会 桐ノ沢さわやかクラブ | R5.3.31 | 高齢者支援課 |

・地域活動団体（赤十字奉仕団、NPO、企業）など

| 項目 | 時点 | 入手先 |
|--------------------------------------|----------|------|
| 安生園とは、おどりの会での交流。町会、民児協との避難訓練、草取りの協力。 | H28.6.15 | 座談会① |

・その他

| 項目 | 時点 | 入手先 |
|---|----------|-----------|
| ゆめ文庫（図書の貸し出し） | H29.6.13 | 第一次カルテ説明会 |
| おはなし会 | H28.6.15 | 座談会① |
| 防犯協力会 登下校時の見守り、挨拶 | H28.6.15 | 座談会① |
| 上記は、町会で支援はするが別な組織。ボランティアのみなさんが自主的に集まって活動している。 | H28.6.15 | 座談会① |

【地域にある社会福祉施設等（社会福祉法人等）】別紙1参照

・社会福祉法人

| 項目 | 住所地※ | 時点 | 入手先 |
|--|------|--------|-------------------|
| 社会福祉法人 社会福祉事業を行うことを目的として社会福祉法の定めるところにより設立された法人です。 | 3 | R5.4.1 | 健康福祉要覧 (指導監査課) |

※町丁の施設等の全てを対象（近隣の地区社協エリアの施設等も含む）としています。

・高齢者関係

| 項目 | 住所地※ | 時点 | 入手先 |
|--|------|--------|--------------------|
| 養護老人ホーム 環境上の理由や経済的な理由で、居宅において養護を受けることが困難な65歳以上のかたを入所させ、養護するとともに、そのかたが自立した日常生活を営み、社会的活動に参加するために必要な指導及び訓練、その他の援助を行う施設です。 | 2 | R5.4.1 | 健康福祉要覧 (高齢者支援課) |
| 在宅介護支援センター(地域包括支援センターの協力機関) 地域の老人の福祉に関する各般の問題につき、老人、その者を現に養護する者、地域住民その他の者からの相談に応じ、必要な助言を行うとともに、主として居宅において介護を受ける老人又はその者を現に養護する者と市町村、老人居宅生活支援事業を行う者、老人福祉施設、医療施設、老人クラブその他老人の福祉を増進することを目的とする事業を行う者等との連絡調整その他の厚生労働省令で定める援助を総合的に行うことを目的とする施設です。 | 1 | R5.4.1 | 健康福祉要覧 (高齢者支援課) |
| 介護老人福祉施設（特別養護老人ホーム） 要介護者に対し、施設サービス計画に基づき、①入浴・排泄・食事等の日常生活上の世話、②機能訓練、③健康管理、④療養上の世話を行うことを目的とした施設です。 | 1 | R5.4.1 | 健康福祉要覧 (介護保険課) |
| 介護老人保健施設（老人保健施設） 要介護者に対し、施設サービス計画に基づき、①看護、②医学的管理下での介護、③機能訓練等の必要な医療、④日常生活上の世話を行うことを目的とした施設です。 | 1 | R5.4.1 | 健康福祉要覧 (介護保険課) |

| 項目 | 住所地※ | 時点 | 入手先 |
|---|------|--------|-------------------|
| <p>地域密着型介護老人福祉施設入所者生活介護</p> <p>地域密着型介護老人福祉施設（入所定員29人以下の介護老人福祉施設）に入所する要介護者に対し、地域密着型施設サービス計画に基づいて行われる入浴、排せつ、食事等の介護その他の日常生活上の世話、機能訓練、健康管理及び療養上の世話。</p> | 1 | R5.4.1 | 健康福祉要覧 (介護保険課) |
| <p>デイサービスセンター（要支援・要介護認定を受けているかた）</p> <p>要介護状態にある高齢者等が自宅で能力に応じた自立した生活が営めるように、入浴・排せつ・食事等の介護、生活等についての相談・助言、健康状態の確認等の日常の生活と機能訓練を提供する施設です。</p> | 2 | R5.4.1 | 健康福祉要覧 (介護保険課) |
| <p>居宅介護支援事業者</p> <p>介護を必要とするかたが、居宅サービスや必要な保健医療・福祉サービスを適切に利用するために、居宅サービス計画（ケアプラン）を作成・提供する事業者です。</p> | 8 | R5.4.1 | 健康福祉要覧 (介護保険課) |
| <p>グループホーム</p> <p>認知症の状態にある在宅の要介護等認定者を対象に、小規模住宅において共同生活を営み、家庭的な環境のもとで入浴・排せつ・食事等の介護、日常生活上の世話及び機能訓練を行う施設です。</p> | 1 | R5.4.1 | 健康福祉要覧 (介護保険課) |
| <p>短期入所生活介護</p> <p>短期的（数日～1週間程度）に施設へ入所し、日常生活の介護や機能訓練などの介護を受けながら施設での生活を送ることができるサービスです。</p> | 2 | R5.4.1 | 健康福祉要覧 (介護保険課) |
| <p>短期入所療養介護</p> <p>介護老人保健施設等に短期入所し、病状が安定期にある要介護者に、看護、医学的管理下における介護、機能訓練等の必要な医療、日常生活上の世話を行うサービスです。</p> | 1 | R5.4.1 | 健康福祉要覧 (介護保険課) |
| <p>有料老人ホーム</p> <p>老人の入居者に、入浴、排せつ若しくは食事の介護、食事の提供又はその他の日常生活上必要な便宜を提供する施設です。</p> | 8 | R5.4.1 | 健康福祉要覧 (介護保険課) |

※町丁の施設等の全てを対象（近隣の地区社協エリアの施設等も含む）としています。

・障がい関係

| 項目 | 住所地※ | 時点 | 入手先 |
|---|------|--------|---------------------|
| <p>特定相談支援事業所</p> <p>障がいのあるかたが適切な障害福祉サービス等を利用できるよう、「サービス等利用計画」の作成や定期的なモニタリング等を実施します。</p> | 3 | R5.4.1 | 健康福祉要覧 (障がい者支援課) |
| <p>一般相談支援事業所</p> <p>障害者支援施設等に入所している障がいのあるかたまたは精神科病院に入院している精神障がいのあるかたに対して、住居の確保等の地域における生活に移行するための支援を行います。また、一人暮らしに移行したり、地域生活が不安定であったりする、居宅において単身で生活する障がいのあるかた等に対して常時の連絡体制を確保し、緊急時の支援を行います。</p> | 2 | R5.4.1 | 健康福祉要覧 (障がい者支援課) |
| <p>障害児相談支援事業所</p> <p>障がいのある児童が適切な障害児通所支援を利用できるよう「障害児支援利用計画」の作成や定期的なモニタリング等を実施します。</p> | 1 | R5.4.1 | 健康福祉要覧 (障がい者支援課) |
| <p>居宅介護（ホームヘルプ）・重度訪問介護</p> <p>居宅介護は、障がいのあるかたや難病に罹患しているかた等に対して、自宅において入浴、排せつ、食事の介助等を行います。重度訪問介護は、重度の障がいや難病等により、常に介護が必要なかたに対して、自宅において、入浴、排せつ、食事の介助、外出時における移動支援等を行います。</p> | 8 | R5.4.1 | 健康福祉要覧 (障がい者支援課) |
| <p>行動援護</p> <p>知的障がいや精神障がいにより行動が困難で介護が必要なかたに対して、行動する時に危険を回避するために必要な支援や、外出時の支援等を行います。</p> | 1 | R5.4.1 | 健康福祉要覧 (障がい者支援課) |
| <p>同行援護</p> <p>重度の視覚障害により移動が困難なかた等に対して、外出時に同行して移動等の支援を行います</p> | 1 | R5.4.1 | 健康福祉要覧 (障がい者支援課) |
| <p>短期入所（ショートステイ）</p> <p>障がいのあるかたや難病に罹患しているかた等に対して、家族が疾病等により一時的に本人の介護ができない時、施設に宿泊して入浴、排せつ、食事等の介護を行います。</p> | 1 | R5.4.1 | 健康福祉要覧 (障がい者支援課) |

| 項目 | 住所地※ | 時点 | 入手先 |
|--|------|--------|---------------------|
| 生活介護 障がいのあるかたや難病に罹患しているかたに対して、施設で入浴や排せつ、食事等の介護や創作的活動などのサービスを提供します。 | 6 | R5.4.1 | 健康福祉要覧 (障がい者支援課) |
| 児童発達支援 就学していない障がいのある児童に対して、児童発達支援センター等の施設で、日常生活における基本的な動作の指導、知識技能の付与、集団生活への適応訓練等を行います。 | 3 | R5.4.1 | 健康福祉要覧 (障がい者支援課) |
| 放課後等デイサービス 就学している障がいのある児童に対して、授業の終了後又は休業日に放課後等デイサービス等の施設で、生活能力の向上のために必要な訓練、社会との交流の促進や活動場所の提供等を行います。 | 4 | R5.4.1 | 健康福祉要覧 (障がい者支援課) |
| 保育所等訪問支援 保育所などの集団生活を営む施設等に通う障がいのある児童に対して、その施設を訪問し、集団生活に適應するための専門的な支援や施設への指導等を行います。 | 1 | R5.4.1 | 健康福祉要覧 (障がい者支援課) |
| 共同生活援助（グループホーム） 障がいのあるかたを対象に、地域社会の中で生活できるように住居、食事等を提供します。 | 3 | R5.4.1 | 健康福祉要覧 (障がい者支援課) |
| 施設入所支援 介護が必要なかたや通所が困難なかたに対して、居住の場を提供し、夜間における日常生活上の支援を行います。 | 1 | R5.4.1 | 健康福祉要覧 (障がい者支援課) |
| 自立訓練（生活訓練） 障がいのあるかたや難病に罹患しているかたに対して、自立した日常生活や社会生活ができるよう一定の期間における生活能力向上のために必要な訓練を行います。 | 1 | R5.4.1 | 健康福祉要覧 (障がい者支援課) |
| 就労移行支援 障がいのあるかたや難病に罹患しているかたで、就労を希望するかたに対して、一定の期間における生産活動やその他の活動の機会の提供、知識や能力の向上のための訓練を行います。 | 1 | R5.4.1 | 健康福祉要覧 (障がい者支援課) |

| 項目 | 住所地※ | 時点 | 入手先 |
|---|------|--------|---------------------|
| 就労継続支援B型（非雇用型） 障がいのあるかたや難病に罹患しているかたで、通常の事業所で働くことが困難なかたに対して、就労や生産活動その他の活動の機会の提供、知識や能力の向上のための訓練を行います。 | 3 | R5.4.1 | 健康福祉要覧 (障がい者支援課) |

※町丁の施設等の全てを対象（近隣の地区社協エリアの施設等も含む）としています。

・子ども関係

| 項目 | 住所地※ | 時点 | 入手先 |
|--|------|--------|--------------------|
| 幼稚園 満3歳から小学校就学までの幼児を保育し、適当な環境を与えて、その心身の発達を助長することを目的とした施設です。 | 1 | R5.4.1 | 健康福祉要覧 (子育て支援課) |
| 保育所（園） 保護者の就労又は病気等の理由により保育を必要とする児童を保護者に代わって預かり、保育する施設です。 | 1 | R5.4.1 | 健康福祉要覧 (子育て支援課) |
| 小規模保育事業所 0歳～3歳未満児を対象とした、定員が6人以上19人以下の少人数で保育を行う施設です。 | 2 | R5.4.1 | 健康福祉要覧 (子育て支援課) |
| 認可外保育施設 乳児又は幼児を保育することを目的とする施設であり、都道府県知事、政令指定都市の市長又は中核市長の認可を受けていない施設です。 | 1 | R5.4.1 | 健康福祉要覧 (子育て支援課) |

※町丁の施設等の全てを対象（近隣の地区社協エリアの施設等も含む）としています。

【地域にあるお医者さん】別紙2参照

| 地域の声 | 時点 | 入手先 |
|---------------------------------------|----------|------|
| 歯科や外科といろいろあるが、内科が町内になくて困っている。(コスモス町会) | H28.6.15 | 座談会① |

・一覧 (別紙2参照)

| 項目 | 住所地※ | 時点 | 入手先 | |
|--|--|--------|-----------------------|-----------------------|
| 病院 医師又は歯科医師が医業又は歯科医業を行う場所であって、患者20人以上の入院施設を有するものです。 | 0 | R5.4.1 | 県HP(青森県健康福祉関係施設名簿) | |
| 一般診療所 医師又は歯科医師が医業又は歯科医業を行う場所(歯科医業のみは除く)であって、患者の入院施設を有しないもの又は患者19人以下の入院施設を有するものです。 | 8 | R5.4.1 | 市HP(青森市一般診療所・歯科診療所一覧) | |
| 在宅医療 住み慣れた自宅などに医師などの専門職が訪れて行なう在宅医療 | 訪問診療 疾病や傷病のため通院が困難な方に対し、医師が、あらかじめ診療の計画を立て、患者さんの同意を得て定期的に患者さんの自宅などに赴いて行う診療 | 2 | R4.12 | 青森県立中央病院HP(在宅緩和ケアマップ) |
| | 往診(24時間対応) 医師が、診療上必要があると判断したとき、予定外に患者さんの自宅などに赴いて行う診療 | 0 | R4.12 | 青森県立中央病院HP(在宅緩和ケアマップ) |
| 歯科診療所 歯科医師が歯科医業を行う場所であって、患者の入院施設を有しないもの又は患者19人以下の入院施設を有するものです。 | 4 | R5.4.1 | 市HP(青森市一般診療所・歯科診療所一覧) | |

※町丁の施設等の全てを対象(近隣の地区社協エリアの施設等も含む)としています。

【学校】

・小学校

| 学校名 | 所在地 | 電話 |
|----------------|-------------|----------|
| 青森市立浜館小学校（学区） | 田屋敷字下り松 17 | 742-2141 |
| 青森市立小柳小学校（学区） | 小柳 4 丁目 6-1 | 741-1285 |
| 青森市立戸山西小学校（学区） | 蛭沢 3 丁目 1-1 | 743-7722 |

・中学校

| 学校名 | 所在地 | 電話 |
|---------------|-------------|----------|
| 青森市立佃中学校（学区） | 中佃 2 丁目 7-1 | 742-4251 |
| 青森市立戸山中学校（学区） | 赤坂 1 丁目 1-1 | 741-4384 |

・造道中学校にも通っている（H28.6.15 座談会①）

小・中学校の学区については、「青森市立小学校及び中学校の就学に関する規則」及び座談会での情報を参考に記載。

・高校

| 学校名 | 所在地 | 電話 | 時点 | 入手先 |
|--------------|-----------|----------|---------|-------------------|
| 青森県立青森商業高等学校 | 戸山字安原 7-1 | 765-6030 | R5.4.24 | 市 HP(青森市内その他各種学校) |

・大学

| 学校名 | 所在地 | 電話 | 時点 | 入手先 |
|----------|---------------|----------|---------|-------------------|
| 青森県立保健大学 | 浜館字間瀬 58-1 | 765-2000 | R5.4.24 | 市 HP(青森市内その他各種学校) |

・盲・聾・養護学校

| 学校名 | 所在地 | 電話 | 時点 | 入手先 |
|------------|---------------|----------|---------|-------------------|
| 青森第二養護学校 | 戸山字宮崎 56 | 743-4115 | R5.4.24 | 市 HP(青森市内その他各種学校) |
| 青森第二高等養護学校 | 戸山字宮崎 22-2 | 742-6624 | R5.4.24 | |

・専修学校等 なし

入手先：市 HP（青森市内その他各種学校、令和 4 年度学校基本調査）

【地域にある警察・消防（消防団等）】

・警察

| 名称 | 所在地 | 電話 | 時点 | 入手先 |
|--------------------|-----------|----------|---------|----------------|
| 浜館駐在所 (最寄りの駐在所) | 浜館1丁目5-46 | 741-3223 | R3.3.31 | 県警察 HP(交番・駐在所) |

・消防

| 名称 | 所在地 | 電話 | 時点 | 入手先 |
|----|-----|----|---------|-------------------|
| — | — | | R3.8.24 | 市 HP(公共施設一覧表(消防)) |

| 名称 | 管轄区域 | 時点 | 入手先 |
|----------------|--------------------------|--------|-----------------------|
| 青森市消防団 浜館分団 | 古館、虹ヶ丘、浜館、自由ヶ丘、戸山、駒込、田屋敷 | R2.4.1 | 市 HP(青森市消防団の組織に関する規則) |

【その他公共機関で各種相談を受け付けているところ】

・支所等

| 名称 | 所在地 | 電話 |
|-----------|----------|----------|
| 青森市役所浜館支所 | 浜館字見取7-1 | 741-2314 |

【活動する場所、つどう場所（地域内）】

・福祉館 なし

・児童遊園

| 名称 | 所在地 | 電話 | 時点 | 入手先 |
|--------|-----------|----|---------|------------------------|
| 駒込児童遊園 | 駒込字見吉 126 | | R5.1.26 | 市 HP(公共施設一覧表(福祉>児童館等)) |

・ちびっこ広場 なし

・社会教育施設

| 名称 | 所在地 | 電話 | 時点 | 入手先 |
|------------------|-------------|----|---------|------------------------------|
| 中央市民センター 戸山分館 | 戸山字赤坂 15-5 | | R5.5.11 | 市 HP(公共施設一覧表(社会教育>中央市民センター)) |
| 中央市民センター 駒込分館 | 駒込字見吉 159-1 | | R5.5.11 | |

・文化施設 なし

・スポーツ施設 なし

・公園

| 名称 | 所在地 | 電話 | 時点 | 入手先 |
|----------|-------------------------|----------|--------|------------------------|
| はまだて公園 | 浜館 2 丁目 9-1 外 | | R5.6.5 | 市 HP(公共施設一覧表(公園>都市公園)) |
| 桐ノ沢公園 | 駒込字桐ノ沢 3-1 | | R5.6.5 | |
| 自由ヶ丘中央公園 | 自由ヶ丘 2 丁目 11 | | R5.6.5 | |
| 自由ヶ丘西公園 | 自由ヶ丘 1 丁目 4 | | R5.6.5 | |
| えのき公園 | 浜館 4 丁目 4 | | R5.6.5 | |
| 虹ヶ丘公園 | 虹ヶ丘 1 丁目 | | R5.6.5 | |
| 自由ヶ丘南緑地 | 自由ヶ丘 2 丁目外 | | R5.6.5 | |
| 自由ヶ丘東緑地 | 自由ヶ丘 1 丁目 15-2 | | R5.6.5 | |
| 月見野森林公園 | (管理事務所) 駒込字 深沢 1-106 | 743-5226 | R5.6.5 | |

・市民館

| 名称 | 所在地 | 電話 | 時点 | 入手先 |
|-----------|------------------------|----|--------|---------|
| 浜館田屋敷市民館 | 田屋敷字下り松 15 | | R5.4.1 | 市民協働推進課 |
| 古館地域市民館 | 浜館 6 丁目 1-1 | | R5.4.1 | |
| 桐ノ沢地域市民館 | 駒込字桐ノ沢 3-1 | | R5.4.1 | |
| 自由ヶ丘町民会館 | 自由ヶ丘 1 丁目 15-1、15-3 | | R5.4.1 | |
| コスモスふれあい館 | 浜館 1 丁目 11-7 | | R5.4.1 | |
| 北赤坂市民館 | 戸山字赤坂 78-460 | | R5.4.1 | |
| 赤坂交流会館 | 戸山字赤坂 26-1 | | R5.4.1 | |
| 月見野町民館 | 月見野 1 丁目 25-13 | | R5.4.1 | |

・児童館

| 名称 | 所在地 | 電話 | 時点 | 入手先 |
|-------|----------|----------|---------|--------------------------------|
| 戸山児童館 | 戸山字赤坂 35 | 741-2062 | R5.1.26 | 市 HP(公共施設一 覧表(福祉>児童 館等)) |

・産業施設 なし

・その他

| 地域の声 | 時点 | 入手先 |
|---|----------|------|
| コスモスふれあい館 | H28.6.15 | 座談会① |
| 自由ヶ丘町民会館 | H28.6.15 | 座談会① |
| 以前は浜館支所 2 階の会議室を、民児協の定例会に使用していたが、改築で会議室がなくなり使用できなくなった。9 月からは浜館小学校を借りることにしている。 | H28.6.15 | 座談会① |

【生活・交通の利便性】

・ 普段買い物をする場所

| 地域の声 | 時点 | 入手先 |
|------|----|-----|
| | | |

・ 交通機関

| 地域の声 | 時点 | 入手先 |
|---|----------|------|
| 青い森鉄道（小柳駅、東青森駅） | H28.6.15 | 座談会① |
| 市営バスで青森駅から戻ってくるバスは、経由先によって、通る場所が異なっているため、間違えて乗って、遠いところで降りたという話は時々聞く。みんな良いようにするにはそれしかないでしょうから、バスがあるだけいい。 | H28.6.15 | 座談会① |

4 地域での支え合い活動の情報

・地域活動①

| 項目 | 内容 | 時点 | 入手先 |
|--------|---|--------|-------|
| 名称 | 民生委員・児童委員の活動 | R5.4.1 | 福祉政策課 |
| 活動団体 | 浜館地区民生委員児童委員協議会 | R5.4.1 | 福祉政策課 |
| キーパーソン | 各地区の民生委員・児童委員 | R5.4.1 | 福祉政策課 |
| 活動内容 | <p><高齢者関連> 高齢者への見守り活動、安否確認 避難行動要支援者への制度案内</p> <p><障がい者関連> 特別児童扶養手当（別居監護申立書）への確認欄への記載 状況確認依頼書への記載（生計同一の確認）</p> <p><子ども関連> 児童扶養手当の申請・継続受給のための実態調査 児童手当の父母等受給資格者と児童の同居（別居）の調査 認定こども園、保育所（園）、放課後児童会等の利用 手続の際、保護者の就労形態が農業、漁業、内職等の方 の就労状況の確認 虐待通告があった際の対象世帯の情報確認、児童世帯 の見守り 母子父子寡婦福祉資金の貸付申請者がひとり親家庭 等であること及び子を監護養育していることを児童扶 養手当の証書等により確認できない場合の確認</p> <p><生活保護関連> 生活困窮の相談を受けた際の生活保護相談窓口への つなぎ 生活保護申請世帯に関する情報提供</p> <p><その他> 市営住宅申込の方が無職の証明書を有しない場合の 状況確認</p> | R5.4.1 | 福祉政策課 |
| 利用方法 | | | |
| 活動範囲 | 配置された民生委員・児童委員が受け持つ地区 | R5.4.1 | 福祉政策課 |
| 利用人数等 | 地区の方 | R5.4.1 | 福祉政策課 |
| 備考 | | | |

・地域活動②

| 項目 | 内容 | 時点 | 入手先 |
|--------|---|---------|-----|
| 名称 | 福祉安心電話サービス | R5.3.31 | 市社協 |
| 活動団体 | 浜館地区社協 | R5.3.31 | 市社協 |
| キーパーソン | | | |
| 活動内容 | 在宅生活をしている高齢者や障がい者の方々の不安を解消するため、自宅電話に専用機器、台所等に火災報知機を付設・設置し、緊急通報や相談に24時間体制で対応する。 また、毎週1回、市社協が設置したかたへ様子をお伺いするため電話している。 緊急時には、協力員が設置者宅に駆け付け、状況確認等を行う。 対象要件あり | R5.3.31 | 市社協 |
| 利用方法 | 地域を担当する地域包括支援センター又は市社協へ問い合わせ | R5.3.31 | 市社協 |
| 活動範囲 | 地区社協単位 | R5.3.31 | 市社協 |
| 利用人数等 | 5世帯 協力員(担当民生委員、親族、近隣住民等)15人 | R5.3.31 | 市社協 |
| 備考 | | | |

・地域活動③

| 項目 | 内容 | 時点 | 入手先 |
|--------|---|---------|-----|
| 名称 | こころの縁側づくり事業 | R5.3.31 | 市社協 |
| 活動団体 | 浜館地区社協 | R5.3.31 | 市社協 |
| キーパーソン | | | |
| 活動内容 | 地域に交流の場(サロン)をつくり、生きがいや仲間づくりを進め、閉じこもり防止や認知症、寝たきりの予防を図る。 | R5.3.31 | 市社協 |
| | ふれあいサロン自由ヶ丘《月1回》 会場：自由ヶ丘町民会館 ①茶話会(お茶菓子を囲んでの会話) ②健康体操(介護予防のための簡単な運動) ③健康相談(血圧測定や介護予防の講話寸劇など) ④歌(童謡・民謡等の合唱、カラオケなど) ⑤レクリエーション(トランプや囲碁、将棋など) ⑥創作活動(料理や縫物、編物など) | R5.3.31 | 市社協 |

| | | | |
|-------|---|---------|-----|
| | ⑦会食（持ち寄りやボランティアの手料理など） ⑧その他（合せ川柳、ラダーゲッターなど） | | |
| | ハッピーサロン古館《月1回》 会場：古館地域市民館 ①茶話会（お茶菓子を囲んでの会話） ②健康体操（介護予防のための簡単な運動） ③健康相談（血圧測定や介護予防の講話寸劇など） ④歌（童謡・民謡等の合唱、カラオケなど） ⑤レクリエーション（トランプや囲碁、将棋など） ⑥創作活動（料理や縫物、編物など） ⑦会食（持ち寄りやボランティアの手料理など） ⑧その他（ボランティア団体を呼び鑑賞する） | R5.3.31 | 市社協 |
| 利用方法 | | | |
| 活動範囲 | 地区社協単位（2か所） | R5.3.31 | 市社協 |
| 利用人数等 | 実施回数 27 回、参加人数 452 人 | R5.3.31 | 市社協 |
| 備考 | 令和4年度は新型コロナウイルス感染症の感染対策を取りながら実施 | R5.3.31 | 市社協 |

・地域活動④

| 項目 | 内容 | 時点 | 入手先 |
|--------|---|---------|-----|
| 名称 | 浜館給食サービスの会 (ひとり暮らし高齢者給食サービス事業) | R5.3.31 | 市社協 |
| 活動団体 | 浜館地区社協 | R5.3.31 | 市社協 |
| キーパーソン | 民生委員 | R5.3.31 | 市社協 |
| 活動内容 | 日頃社会との交流の少ないひとり暮らし高齢者を対象とし、地区社会福祉協議会を単位として給食会や茶話会を実施し、仲間づくりや生きがいづくりを行い、地域でいつまでもいきいき暮らせるように交流するとともに、地区社協の活性化と地域のボランティア発掘を図って、相互の親睦と交流を深め、ひとり暮らし高齢者の安否確認も同時に行う。 | R5.3.31 | 市社協 |
| 利用方法 | 地区社会福祉協議会及び地区民生委員児童委員協議会に申し込む | R5.3.31 | 市社協 |
| 活動範囲 | 地区社協単位 | R5.3.31 | 市社協 |
| 利用人数等 | 登録者 66 人 協力員 8 人 | R5.3.31 | 市社協 |
| 備考 | 令和 4 年度も高齢者宅へ配達 | R5.3.31 | 市社協 |

・地域活動⑤

| 項目 | 内容 | 時点 | 入手先 |
|--------|--|---------|-----|
| 名称 | 福祉の雪対策事業 | R5.3.31 | 市社協 |
| 活動団体 | 浜館地区社協 | R5.3.31 | 市社協 |
| キーパーソン | | | |
| 活動内容 | 高齢者等が居住している自宅の間口除雪を地区社会福祉協議会ごとに募集したボランティアにより行う事業 対象要件あり | R5.3.31 | 市社協 |
| 利用方法 | 地区社会福祉協議会及び地区民生委員児童委員協議会に申し込む | R5.3.31 | 市社協 |
| 活動範囲 | 地区社協単位 | R5.3.31 | 市社協 |
| 利用人数等 | 5 世帯 協力員 12 人 | R5.3.31 | 市社協 |
| 備考 | | | |

・地域活動⑥

| 項目 | 内容 | 時点 | 入手先 |
|--------|---|---------|-----|
| 名称 | ほのぼのコミュニティ 21 推進事業 | R5.3.31 | 市社協 |
| 活動団体 | 浜館地区社協 | R5.3.31 | 市社協 |
| キーパーソン | | | |
| 活動内容 | 住民（協力員）の編成するグループ（3名程度で1グループを編成）が、ひとり暮らし高齢者世帯など地域とのつながりが必要と認められる世帯を定期的（週1,2回程度）に訪問し、声掛け、話し相手、連絡、通報などニーズ、要望にあわせた援助活動を行う。 対象要件あり。 | R5.3.31 | 市社協 |
| 利用方法 | 地区社協が調査などにより対象となるかたを選ぶ。 | R5.3.31 | 市社協 |
| 活動範囲 | 地区社協単位 | R5.3.31 | 市社協 |
| 利用人数等 | 1世帯 協力員2人 | R5.3.31 | 市社協 |
| 備考 | | | |

・地域活動⑦

| 項目 | 内容 | 時点 | 入手先 |
|--------|--|----------|------|
| 名称 | 子育てふれあい広場 | H28.6.15 | 座談会① |
| 活動団体 | 浜館地区社協 | H28.6.15 | 座談会① |
| キーパーソン | | | |
| 活動内容 | 毎週木曜日 10時から13時まで、自由ヶ丘町民会館のホールを開放している。 親子連れなどで遊ぶ。文庫貸し出し。 | H28.6.15 | 座談会① |
| 利用方法 | | | |
| 活動範囲 | スタッフは有志3名 | H30.2.1 | 座談会① |
| 利用人数等 | | | |
| 備考 | | | |

・地域活動⑧

| 項目 | 内容 | 時点 | 入手先 |
|--------|---|----------|------|
| 名称 | 各種愛好会 | H28.6.15 | 座談会① |
| 活動団体 | | | |
| キーパーソン | | | |
| 活動内容 | おどりの会（水曜日） 麻雀愛好会（木曜日、土曜日） 地域の方自らが集まって活動しているクラブ活動のようなもの。 | H28.6.15 | 座談会① |
| 利用方法 | | | |
| 活動範囲 | | | |
| 利用人数等 | | | |
| 備考 | | | |

・地域活動⑨

| 項目 | 内容 | 時点 | 入手先 |
|--------|---------------------|----------|------|
| 名称 | 公園愛護会 | H28.6.15 | 座談会① |
| 活動団体 | 町会 | H28.6.15 | 座談会① |
| キーパーソン | | | |
| 活動内容 | 花植え、草取りなど | H28.6.15 | 座談会① |
| 利用方法 | | | |
| 活動範囲 | | | |
| 利用人数等 | | | |
| 備考 | 公園河川課『青森市公園愛護会育成事業』 | R4.4.1 | 市HP |

・地域活動⑩

| 項目 | 内容 | 時点 | 入手先 |
|--------|-----------------------|----------|------|
| 名称 | 畑の会 | H28.6.15 | 座談会① |
| 活動団体 | 町会 | H28.6.15 | 座談会① |
| キーパーソン | | | |
| 活動内容 | 畑を作っている。町会の夏祭りに出している。 | H28.6.15 | 座談会① |
| 利用方法 | | | |
| 活動範囲 | | | |
| 利用人数等 | | | |
| 備考 | | | |

・地域活動⑪

| 項目 | 内容 | 時点 | 入手先 |
|--------|----------------------------|----------|-------|
| 名称 | 秋桜会 | H28.6.15 | 座談会① |
| 活動団体 | | | |
| キーパーソン | | | |
| 活動内容 | 春の散策 浜館公園でのグラウンドゴルフ | H28.6.15 | 座談会① |
| 利用方法 | | | |
| 活動範囲 | | | |
| 利用人数等 | | | |
| 備考 | 老人クラブのようなもの 年2,3回実施(追加) | H30.2.1 | カルテ修正 |

・地域活動⑫

| 項目 | 内容 | 時点 | 入手先 |
|--------|-------------------|----------|------|
| 名称 | 防犯協力会 | H28.6.15 | 座談会① |
| 活動団体 | ボランティア（自由ヶ丘） | H28.6.15 | 座談会① |
| キーパーソン | | | |
| 活動内容 | 登校時の見守り、あいさつ、町内巡回 | H28.6.15 | 座談会① |
| 利用方法 | | | |
| 活動範囲 | | | |
| 利用人数等 | | | |
| 備考 | | | |

・地域活動⑬

| 項目 | 内容 | 時点 | 入手先 |
|--------|--------------------------|----------|------|
| 名称 | 夏祭り | H28.6.15 | 座談会① |
| 活動団体 | コスモス、自由ヶ丘、虹ヶ丘、あおやま | H28.6.15 | 座談会① |
| キーパーソン | | | |
| 活動内容 | 4町会で、大体7月の同じ日に夏祭りを行っている。 | H28.6.15 | 座談会① |
| 利用方法 | | | |
| 活動範囲 | | | |
| 利用人数等 | | | |
| 備考 | | | |

5 地域の課題

・困っていること（問題）、やりたいこと（課題）

| | 項目 | 問題・課題としてあげた経緯（いつ、どのように把握したか） |
|---|----|------------------------------|
| 1 | | |
| 2 | | |
| 3 | | |
| 4 | | |
| 5 | | |

・問題や課題に対する具体策の提案

| | コーディネートの方針（新たに望まれる活動や既存活動の改善点など） |
|---|----------------------------------|
| 1 | |
| 2 | |
| 3 | |
| 4 | |
| 5 | |

・地域の声

- ① ゆめ文庫や防犯協会などは、町会は支援するけれど、ボランティアのみなさんが行ってもらっている。老人クラブの方々が結構入っているので、結局同じ人が活動しているということが多いかもしれない。（座談会①での参加者の発言）
- ② 子どもの見守り、声掛けなど、ここの地域はみんな各町会がバラバラにやっている状態。他の地区では、行動日を設けて、一斉に声掛けを行っていると聞いた。（座談会①での参加者の発言）
- ③ 浜館地区全体の取組としては、施設との交流は少ないと思う。（座談会①での参加者の発言）
- ④ 社協の皆さんとの横のつながりは、まだない。（座談会①での参加者の発言）
- ⑤ 縁側の参加者は、町会役員の方々がほとんどであり、住民の皆さんに参加していただく事の難しさを感じている。

6 地区カルテ管理

・記録

| | 内容 | 日付 | 時間 | 備考 |
|----|--------|----------|-------------|----------|
| 1 | 作成（仮案） | H28.5 | | |
| 2 | 座談会① | H28.6.15 | 13:30～15:00 | 自由ヶ丘町民会館 |
| 3 | 更新 | H28.8 | | |
| 4 | 様式変更 | H29.2 | | |
| 5 | 説明会① | H29.6.13 | 10:00～11:25 | 自由ヶ丘町民会館 |
| 6 | 更新 | H30.3 | | |
| 7 | 更新 | H30.11 | | |
| 8 | 更新 | R1.9 | | |
| 9 | 更新 | R2.8 | | |
| 10 | 更新 | R3.8 | | |
| 11 | 更新 | R4.9 | | |
| 12 | 更新 | R5.9 | | |

資料 施設等一覧

別紙1 社会福祉法人等

【社会福祉法人】

R5.4.1時点

| 法人名 | 理事長 | 事務所所在地 | 電話 | 施設名 |
|--------|--------|------------------|----------|---------------------|
| 義栄会 | 小畑 敦 | 駒込字月見野 918-3 | 742-3000 | 青森月見寮(障害者支援施設) ほか |
| シオン福祉会 | 浅井 壽美子 | 駒込字深沢 514 | 742-6324 | 待望園(障害福祉サービス事業所) ほか |
| 桐の里 | 高橋 克彦 | 駒込字桐ノ沢 179-19 | 765-3300 | 障がい者支援施設 桐の里 ほか |

【高齢者関係】

・ 養護老人ホーム

R5.4.1時点

| 施設名 | 経営主体 | 所在地 | 電話 |
|------|------------------|-------------|----------|
| 安生園 | (社福)青森県すこやか福祉事業団 | 浜館字間瀬 85-1 | 741-4301 |
| 藤ホーム | (社福)藤聖母園 | 駒込字蛭沢 387-3 | 741-3040 |

・ 在宅介護支援センター(地域包括支援センターの協力機関)

R5.4.1時点

| 施設名 | 経営主体 | 所在地 | 電話 |
|-----|--------|----------|----------|
| 北翔 | (医)北翔会 | 古館1丁目2-1 | 744-3327 |

・ 介護老人福祉施設(特別養護老人ホーム)

R5.4.1時点

| 施設名 | 経営主体 | 所在地 | 電話 |
|-----|----------|-------------|----------|
| 藤の園 | (社福)藤聖母園 | 駒込字蛭沢 387-1 | 765-5685 |

・ 介護老人保健施設(老人保健施設)

R5.4.1時点

| 施設名 | 経営主体 | 所在地 | 電話 |
|-----------|--------|----------|----------|
| ケア・ガーデン青森 | (医)北翔会 | 古館1丁目2-1 | 744-3311 |

・地域密着型介護老人福祉施設入所者生活介護

R5.4.1時点

| 施設名 | 経営主体 | 所在地 | 電話 |
|-------|------------------|------------|----------|
| すこやか苑 | (社福)青森県すこやか福祉事業団 | 浜館字間瀬 85-6 | 757-8122 |

・デイサービスセンター（要支援・要介護認定を受けている方）

R5.4.1時点

| 施設名 | 経営主体 | 所在地 | 電話 |
|---------|--------------|------------|----------|
| ツクイ青森浜館 | (株)ツクイ | 浜館2丁目13-7 | 765-3880 |
| 息吹リハデイ | (株)ふいーるユアぶれす | 古館1丁目10-17 | 752-8679 |

・居宅介護支援事業者

R5.4.1時点

| 施設名 | 経営主体 | 所在地 | 電話 |
|-----------------|------------------|------------------------------|----------|
| 居宅介護支援センター北翔 | (医)北翔会 | 古館1丁目2-1 | 744-3327 |
| 居宅介護支援センターあんじょう | (社福)青森県すこやか福祉事業団 | 浜館字間瀬 85-1 | 765-0380 |
| 居宅介護支援センターメディケア | (株)メディケア | 浜館4丁目14-4 | 765-5030 |
| 居宅介護支援センター結 | (株)Yui | 古館1丁目4-18 オリーブA201 | 762-7762 |
| 居宅介護支援事業所悦びの里 | (医)燦秀会 | 浜館2丁目2-10 サニープラザ101 | 752-7586 |
| 藤の園居宅介護支援事業所 | (社福)藤聖母園 | 駒込字蛸沢 387-1 | 765-5685 |
| 相談支援事業所 カラー | (株)一 | 自由ヶ丘2丁目6-26 ディアコート自由ヶ丘106 | 752-0059 |
| 和幸園ケアセンター | (社福)和幸園 | 浜館6丁目4-5 | 765-4560 |

・グループホーム

R5.4.1時点

| 施設名 | 経営主体 | 所在地 | 電話 |
|----------|---------|------------|----------|
| サンライフ善知鳥 | (株)サン工業 | 古館1丁目13-26 | 765-5217 |

・短期入所生活介護

R5.4.1時点

| 施設名 | 経営主体 | 所在地 | 電話 |
|----------------|------------------|-------------|----------|
| 短期入所生活介護事業所藤の園 | (社福)藤聖母園 | 駒込字蛸沢 387-1 | 765-5685 |
| 特別養護老人ホームすこやか苑 | (社福)青森県すこやか福祉事業団 | 浜館字間瀬 85-6 | 757-8122 |

・短期入所療養介護

R5.4.1時点

| 施設名 | 経営主体 | 所在地 | 電話 |
|---------------------|--------|----------|----------|
| 老人保健施設ケア・ ガーデン青森 | (医)北翔会 | 古館1丁目2-1 | 744-3311 |

・有料老人ホーム

R5.4.1時点

| 施設名 | 経営主体 | 所在地 | 電話 |
|------------------|--------------------|-------------|----------|
| ほのぼのハウス自由 ヶ丘 | (有)エムケイ商事 | 自由ヶ丘2丁目7-16 | 765-4165 |
| パークサイドきらら | (株)ケアあおもり | 浜館4丁目10-31 | 718-2722 |
| エーデルの里 | (NPO 法人)エーデ ルの里 | 駒込字桐ノ沢3-1 | 752-8870 |
| ゆうび苑 | (株)グランアム ール | 浜館4丁目1-15 | 743-2751 |
| シニアガーデン浜館 | (株)あうら | 浜館3丁目4-43 | 763-5949 |
| シニアハウスサザン クロス | (株)メディケア | 浜館6丁目2-2 | 763-5722 |
| あうら浜館 | (株)あうら | 浜館3丁目4-43 | 757-8146 |
| 花 | (株)栄明会 | 浜館4丁目11-2 | 764-0550 |

【障がい関係】

・ 特定相談支援事業所

R5.4.1 時点

| 施設名 | 経営主体 | 所在地 | 電話 |
|----------------------|----------------|-----------------------------------|---------------|
| 相談支援事業所カラ ー | (株)ー | 自由ヶ丘2丁目6-26 ディアコート自由ヶ丘 106号 | 080-6038-8006 |
| 特定相談支援事業所 みんなの架け橋 | (株)みんなの架け 橋 | 虹ヶ丘1丁目7-12 | 757-9091 |
| 相談支援事業所YBS S東青森 | (株)YBS | 浜館1丁目18-5 | 742-8334 |

・ 一般相談支援事業所

R5.4.1 時点

| 施設名 | 経営主体 | 所在地 | 電話 |
|--------------------|--------|-----------------------------------|---------------|
| 相談支援事業所カラ ー | (株)ー | 自由ヶ丘2丁目6-26 ディアコート自由ヶ丘 106号 | 080-6038-8006 |
| 相談支援事業所YBS S東青森 | (株)YBS | 浜館1丁目18-5 | 742-8334 |

・ 障害児相談支援事業所

R5.4.1 時点

| 施設名 | 経営主体 | 所在地 | 電話 |
|--------------------|--------|-----------|----------|
| 相談支援事業所YBS S東青森 | (株)YBS | 浜館1丁目18-5 | 742-8334 |

・ 居宅介護（ホームヘルプ）・重度訪問介護

R5.4.1 時点

| 施設名 | 経営主体 | 所在地 | 電話 |
|--------------------|--------------------|-------------------------|----------|
| 株式会社メディケア | (株)メディケア | 浜館4丁目14-4 | 763-5311 |
| ヘルパーステーション ほのぼの | (有)エムケイ商事 | 戸山字安原1-3 | 765-4165 |
| 訪問介護事業所悦び の里 | (医)燦秀会 | 浜館2丁目2-10サニー プラザ101号 | 752-7586 |
| ヘルパーステーション なぎさ | KYODOマネジ メント(株) | 自由ヶ丘1丁目1-8 | 763-5662 |
| ヘルパーステーション 自由ヶ丘 | (株)栄明会 | 自由ヶ丘2丁目12-15 | 744-5533 |
| アクトリー・ケア | (株)アクトリー | 浜館4丁目8-13 | 752-6408 |

| 施設名 | 経営主体 | 所在地 | 電話 |
|----------------------|---------------------|---------------|----------|
| 株式会社あうら | (株)あうら | 駒込字桐ノ沢 19-4 | 752-9199 |
| 特定非営利活動法人 みんなの架け橋 | (NPO 法人)みんな の架け橋 | 虹ヶ丘 1 丁目 7-12 | 752-1630 |

・ 行動援護

R5. 4. 1 時点

| 施設名 | 経営主体 | 所在地 | 電話 |
|----------------------|---------------------|---------------|----------|
| 特定非営利活動法人 みんなの架け橋 | (NPO 法人)みんな の架け橋 | 虹ヶ丘 1 丁目 7-12 | 752-1630 |

・ 同行援護

R5. 4. 1 時点

| 施設名 | 経営主体 | 所在地 | 電話 |
|----------------------|---------------------|---------------|----------|
| 特定非営利活動法人 みんなの架け橋 | (NPO 法人)みんな の架け橋 | 虹ヶ丘 1 丁目 7-12 | 752-1630 |

・ 短期入所 (ショートステイ)

R5. 4. 1 時点

| 施設名 | 経営主体 | 所在地 | 電話 |
|-------|---------|--------------|----------|
| 青森月見寮 | (社福)義栄会 | 駒込字月見野 918-3 | 742-3000 |

・ 生活介護

R5. 4. 1 時点

| 施設名 | 経営主体 | 所在地 | 電話 |
|------------------------|----------------|---------------|----------|
| 青森月見寮 | (社福)義栄会 | 駒込字月見野 918-3 | 742-3000 |
| 生活介護事業所つき みの「YOU・I」 | (社福)義栄会 | 駒込字月見野 918-3 | 752-6734 |
| 月見野第 2 | (社福)義栄会 | 駒込字月見野 916-2 | 742-3033 |
| 森の工房ふれ・あい | (社福)積善会 | 駒込字深沢 1156 | 742-0664 |
| 障がい者支援施設桐 の里 | (社福)桐の里 | 駒込字桐ノ沢 179-19 | 744-3099 |
| みんなの架け橋 | (株)みんなの架け 橋 | 虹ヶ丘 1 丁目 7-12 | 757-9091 |

・ 児童発達支援

R5. 4. 1 時点

| 施設名 | 経営主体 | 所在地 | 電話 |
|--------------------------|---------------------|----------------|----------|
| 児童支援事業所ハピネ ス | (株)寿サービス | 浜館字見取 26-12 | 718-5785 |
| E a t i n b y きらら 虹ヶ丘 | (株)ワイエステ ィ・イノベート | 虹ヶ丘 1 丁目 14-14 | 762-0037 |
| 児童支援事業所Ne o | (株)寿サービス | 浜館 4 丁目 11-9 | 752-1933 |

・放課後等デイサービス

R5.4.1時点

| 施設名 | 経営主体 | 所在地 | 電話 |
|----------------------|---------------------|---------------|----------|
| ふらわぁ | (社福)義栄会 | 駒込字月見野 918-3 | 765-5520 |
| 児童支援事業所ハピネス | (株)寿サービス | 浜館字見取 26-12 | 718-5785 |
| Eat in by きらら 虹ヶ丘 | (株)ワイエステ ィ・イノベート | 虹ヶ丘 1丁目 14-14 | 762-0037 |
| 児童支援事業所Neo | (株)寿サービス | 浜館 4丁目 11-9 | 752-1933 |

・保育所等訪問支援

R5.4.1時点

| 施設名 | 経営主体 | 所在地 | 電話 |
|------------|----------|-------------|----------|
| 児童支援事業所Neo | (株)寿サービス | 浜館 4丁目 11-9 | 752-1933 |

・共同生活援助（グループホーム）

R5.4.1時点

| 施設名 | 経営主体 | 所在地 | 電話 |
|---------------|----------------|-------------|----------|
| グループホームきぼう | (株)東奥電設 | 古館字大柳 88-10 | 757-9090 |
| グループホーム アリス浜館 | (合同)アリス | 浜館 3丁目 8-7 | 752-7367 |
| グループホーム リーフ | (社福)シオン福祉 会 | 駒込字深沢 514 | 742-6324 |

・施設入所支援

R5.4.1時点

| 施設名 | 経営主体 | 所在地 | 電話 |
|-------|---------|--------------|----------|
| 青森月見寮 | (社福)義栄会 | 駒込字月見野 918-3 | 742-3000 |

・自立訓練（生活訓練）

R5.4.1時点

| 施設名 | 経営主体 | 所在地 | 電話 |
|---------------|--------|-------------|----------|
| 生活訓練事業所YBS東青森 | (株)YBS | 浜館 1丁目 18-5 | 742-8334 |

・就労移行支援

R5.4.1時点

| 施設名 | 経営主体 | 所在地 | 電話 |
|---------|--------|-------------|----------|
| YBS-A01 | (株)YBS | 浜館 1丁目 18-5 | 742-8334 |

・就労継続支援B型（非雇用型）

R5.4.1時点

| 施設名 | 経営主体 | 所在地 | 電話 |
|-----------|------------|--------------|----------|
| 待望園 | (社福)シオン福祉会 | 駒込字深沢 514 | 742-6324 |
| 月見野作業所 | (社福)義栄会 | 駒込字月見野 916-1 | 742-3004 |
| 森の工房ふれ・あい | (社福)積善会 | 駒込字深沢 1156 | 742-0664 |

【子ども関係】

・放課後児童会

R5.4.1時点

| 対象小学校 | 児童会名 | 開設場所 | 所在地 | 電話 |
|-------|------|---------------|------------|--------------------------------|
| 浜館小 | 浜館 | 浜館田屋敷市民館 | 田屋敷字下り松 15 | 090-5182-6744 |
| 小柳小 | 小柳 | 小柳小学校地域連携棟 2階 | 小柳 4丁目 6-1 | 090-5182-6737 090-5182-6738 |
| 戸山西小 | 戸山西 | 戸山西小学校 | 蛭沢 3丁目 1-1 | 090-5182-6740 |

・幼稚園

R5.4.1時点

| 施設名 | 経営主体 | 所在地 | 電話 |
|----------|---------|-------------|----------|
| たんぽぽ幼稚園※ | (学)赤平学園 | 駒込字蛭沢 280-3 | 742-0985 |

※子ども・子育て支援新制度へ移行した幼稚園

・保育所（園）

R5.4.1時点

| 施設名 | 経営主体 | 所在地 | 電話 |
|---------|------------|---------|----------|
| 桜川保育園分園 | (社福)さくら愛育会 | 浜館字見取 6 | 718-7228 |

・小規模保育事業所

R5.4.1時点

| 施設名 | 経営主体 | 所在地 | 電話 |
|--------------|--------|----------------|----------|
| チャイルドホームたんぽぽ | 小幡 致知 | 駒込字蛭沢 279-4 | 742-9727 |
| ぴよぴよランド | (株)ぐるめ | 自由ヶ丘 2丁目 12-20 | 752-6251 |

・認可外保育施設

R5.4.1時点

| 施設名 | 経営主体 | 所在地 | 電話 |
|----------------------------|-----------------|-------------|---------------|
| 青森ヤクルト販売 (株)青森営業所虹ヶ丘保育所 | 青森ヤクルト販売 (株) | 虹ヶ丘 1丁目 1-1 | 050-3801-8942 |

別紙 2 病院等

・病院 なし

・一般診療所

R5.4.1 時点

| 施設名 | 所在地 | 電話 | 開設者 | 在宅医療 |
|-----------------------|------------------------------------|----------|------------------------|------|
| 虹ヶ丘内科クリニック | 虹ヶ丘 1 丁目 3-13 | 765-1177 | 工藤 育男 | 訪 |
| 安生園診療所 | 大字浜館字間瀬 85-1 | 741-4301 | 社会福祉法人 青森県すこやか福祉事業団 | |
| こたにこどもクリニック | 浜館 3 丁目 4-7 | 765-1188 | 小谷 健児 | |
| 駒井胃腸科内科 | 浜館 4 丁目 14-4 | 765-1500 | 駒井 一雄 | 訪 |
| すこやか苑診療所 | 大字浜館字間瀬 85-6 特別養護老人ホームすこやか苑 2 階 | 777-8118 | 社会福祉法人 青森県すこやか福祉事業団 | |
| ひがし整形外科リハビリテーションクリニック | 浜館 3 丁目 3-27 | 741-4154 | 油川 研一 | |
| 藤の園医務室 | 大字駒込字蛭沢 387-1 | 765-5685 | 社会福祉法人 藤聖母園 | |
| 藤ホーム診療所 | 大字駒込字蛭沢 387-3 | 741-3040 | 社会福祉法人 藤聖母園 | |

※在宅医療（R4.12 時点）：「訪」⇒訪問診療

・歯科診療所

R5.4.1 時点

| 施設名 | 所在地 | 電話 | 開設者 |
|--------------------|----------------|----------|------------|
| えらデンタルクリニック | 自由ヶ丘 2 丁目 7-26 | 744-1081 | 江良 安弘 |
| あさだ歯科医院 | 浜館 4 丁目 5-18 | 744-2908 | 浅田 智 |
| 医療法人輝栄会 奈良岡歯科医院 | 浜館 2 丁目 3-42 | 744-4182 | 医療法人輝栄会 |
| 東ミナトヤ歯科医院 | 浜館字見取 15-1 | 718-0453 | 医療法人C of I |