

青森市地域福祉計画推進事業

地区カルテ

(23 佃地区)

人と人がつながり 支え合い 共に生きるまち

社会福祉法人青森市社会福祉協議会

青森市福祉部

(令和5年9月)

「地区カルテ」とは

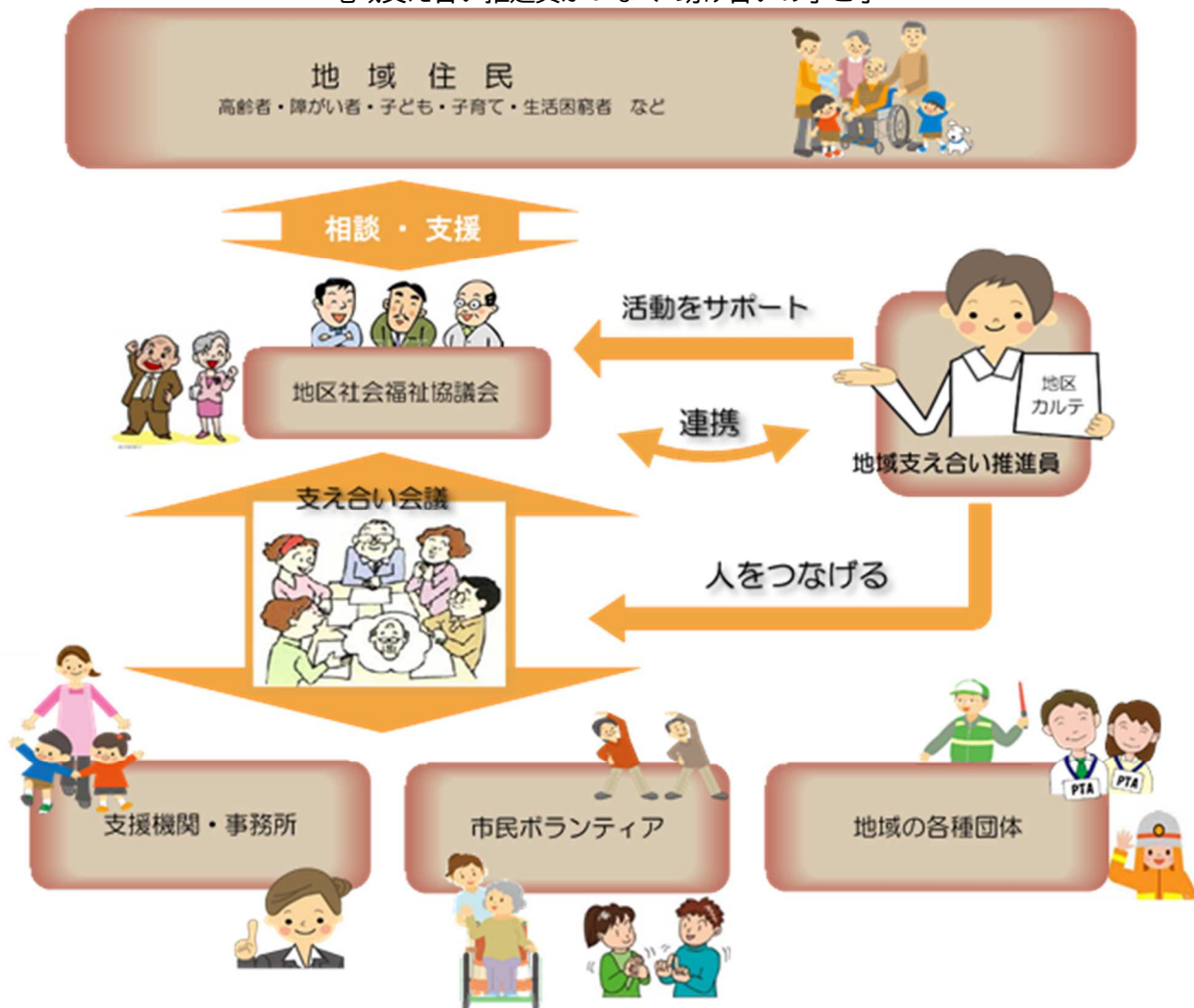
この「地区カルテ」は、平成28年3月に策定した「青森市地域福祉計画－地域支え合いプラン－」における施策の基本方向のひとつである「地域での共助ネットワークの構築」における重点事業として、地区社会福祉協議会（以下、「地区社協」といいます。）ごとに、地域福祉に関する様々な情報を記載し、地域で活動する際に活用し、サービスや支援につなげていくためのもので、社会福祉法人青森市社会福祉協議会（以下、「市社協」といいます。）が青森市からの委託により整備を進めているものです。

本市の地区社協は、地域によっては市社協が生まれる前から存在し（地区分区）、現在では市全域に38の地区社協が地域の支え合い活動の中核組織として中心的な役割を担い、活動をしています。

各地域の福祉関係者の活動の際に継続的に活用できるよう整備を進めていきます。

地域での支え合いネットワークのイメージ

－ 地域支え合い推進員がつなぐ 助け合いの手と手 －



目次

1	地域の概況	1
	【対象】	1
	【場所（概要）】	1
	【面積】	1
	【活動地域の地図（概要）】	1
2	地域の基礎情報	2
	【地域の状況】	2
	【高齢者】	3
	【障がい者】	4
	【子ども】	4
	【避難行動要支援者】	5
3	地域福祉の担い手の情報	6
	【地区社協】	6
	【町（内）会】	6
	【地区民生委員児童委員協議会】	6
	【地域支え合い推進員（青森市社会福祉協議会）】	7
	【地域包括支援センター】	7
	【福祉活動を行うボランティア、NPOなどのかた】	8
	【地域にある社会福祉施設等（社会福祉法人等）】別紙1参照	10
	【地域にあるお医者さん】別紙2参照	13
	【学校】	14
	【地域にある警察・消防（消防団等）】	15
	【その他公共機関で各種相談を受け付けているところ】	15
	【活動する場所、つどう場所（地域内）】	16
	【生活・交通の利便性】	17
4	地域での支え合い活動の情報	18
5	地域の課題	25
6	地区カルテ管理	26
資料	施設等一覧	27
	別紙1 社会福祉法人等	27
	【社会福祉法人】	27
	【高齢者関係】	27
	【障がい関係】	29
	【子ども関係】	31
	別紙2 病院等	32

《注釈》

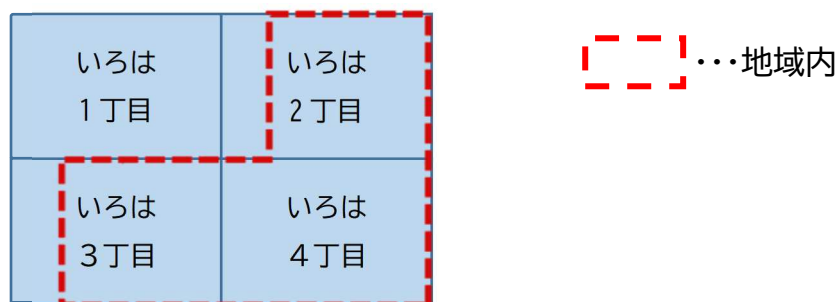
- 地域の基礎情報等の表において、「住所地」と「地域内」という表記がありますが、違いは次のとおりです。

住所地：地区社協エリア（活動地域）が、例えば「いろは3丁目の一部」の場合、「いろは3丁目」にお住まいのかたを対象（近隣の地区社協エリアにお住まいのかたも含みます）とします。

地域内：地区社協エリアにお住まいのかたのみを対象とします。

例えば、「いろは地区社会福祉協議会」エリアが、下記の場所である場合…
場所 いろは2丁目の一部、いろは3丁目の一部、いろは4丁目

《図示すると…》



《地区カルテの記載では…》

住所地では、いろは2丁目、いろは3丁目、いろは4丁目の居住されているかたや施設等の全てを対象として集計や記載します。

地域内では、破線で囲まれた地域に限定した集計や記載をしています。

- カルテには、集めきれない地域の情報などで、空欄の箇所があります。今後も座談会等でお伺いした際に、地域の情報をいただいて記載をしていきます。

1 地域の概況

【対象】

佃地区社会福祉協議会エリア（活動地域）

【場所（概要）】

花園2丁目の一部、松森1丁目から3丁目、佃1丁目から3丁目、中佃1丁目から2丁目、中佃3丁目の一部、南佃1丁目から2丁目

【面積】

約1.85平方キロメートル

【活動地域の地図（概要）】



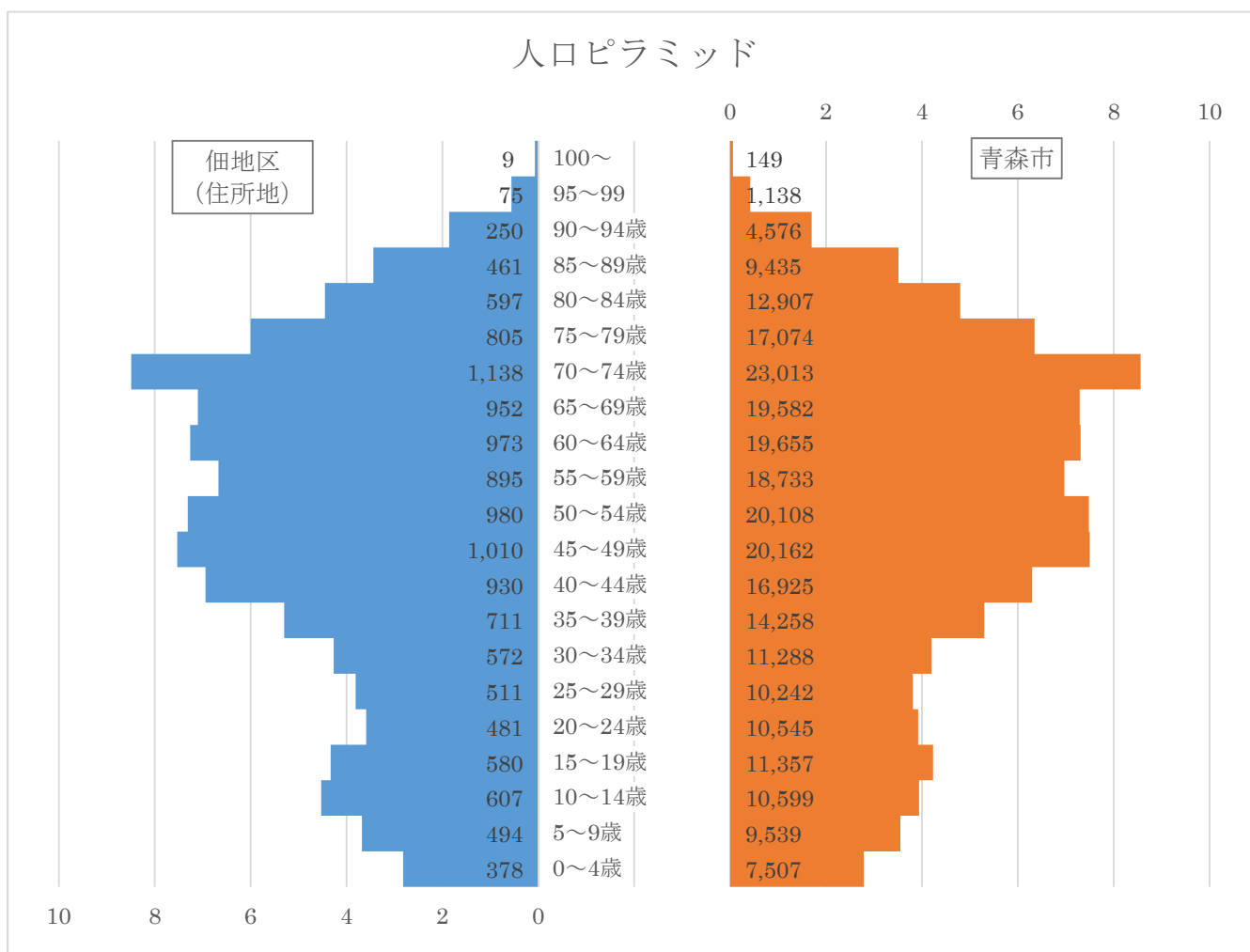
国土地理院の電子国土基本図(地図情報)に地区社協の主な活動地域(民生委員児童委員の活動範囲を参考)(点線)を追記して掲載

2 地域の基礎情報

【地域の状況】

項目		住所地		青森市		時点	入手先
人口		13,409 人	100.00%	268,792 人	100.00%	R5. 4. 1	市 HP (人口・世帯数等 (住民基本台帳))
内訳	0～14 歳	1,479 人	11.03%	27,645 人	10.28%		
	15 歳～64 歳	7,643 人	57.00%	153,273 人	57.02%		
	65 歳以上 (高齢化率)	4,287 人	31.97%	87,874 人	32.69%		
うち外国人		43 人		1,098 人			
世帯数		6,796 世帯		136,333 世帯			

※町丁の居住者全てを対象（近隣の地区社協エリアの居住者も含む）としています。



注：グラフは各地区の総人口数に対する各年齢階級別人口数の割合（%）を示しています。

【高齢者】

項目	地域内	青森市	時点	入手先
高齢者のみの世帯数 (ひとり暮らしを除く)	191 世帯	2,998 世帯	R5.4.1	高齢者支援課
ひとり暮らしの高齢者のみ の世帯数	353 世帯	5,945 世帯	R5.4.1	高齢者支援課

項目	住所地※	青森市	時点	入手先
要介護認定者数	715 人	13,559 人	R5.3.31	介護保険課
要支援認定者数	217 人	3,976 人	R5.3.31	介護保険課
介護サービス利用者数 (3か月のうち1度でも利用 したかた)	827 人	15,474 人	R5.1~ R5.3	介護保険課

※町丁の居住者全てを対象（近隣の地区社協エリアの居住者も含む）としています。

・要介護リスク

要介護リスクとは、運動機能の低下や認知機能の低下などによって、介護を必要とする状態となってしまふ危険性のことです。下表は、令和元年度に調査した結果を基に、地区ごとの要介護リスクのある方の割合を青森市平均と比較して、低、並、高のいずれかで表しています。

項目	住所地※	時点	入手先
虚弱リスク（市平均比較） 生活が不活発になり、心身機能の早期低下などから、日常生活の一部に介助を要する状態となるおそれがある。	並	R5.3.31	R4年度青森市日常生活圏域ニーズ調査
運動リスク（市平均比較） 足腰の筋力が衰えて、転倒などから寝たきり状態となるおそれがある。	高	R5.3.31	R4年度青森市日常生活圏域ニーズ調査
認知リスク（市平均比較） 認知機能が低下して、物忘れや認知症となるおそれがある。	並	R5.3.31	R4年度青森市日常生活圏域ニーズ調査

※町丁の居住者全てを対象（近隣の地区社協エリアの居住者も含む）としています。

【障がい者】

項目	住所地*	青森市	時点	入手先
障がい者手帳交付件数	702	18,132	住所地： R5.5.8 青森市： R5.3.31	障がい者支援課

※町丁の居住者全てを対象（近隣の地区社協エリアの居住者も含む）としています。

【子ども】

項目	住所地*	青森市	時点	入手先
児童扶養手当を受給している家庭数	122	2,554	R5.3.31	子育て支援課
放課後児童会	開催場所数（学区） （別紙1参照）	51	R5.4.1	子育て支援課
	入会児童数	364人	3,416人	R5.4.1
地域にある認定こども園の入園児童数	—	3,884人	R5.4.1	子育て支援課
地域にある幼稚園の入園児童数	—	369人	R5.4.1	子育て支援課
地域にある保育所（園）の入所児童数（認可外を除く）	238人	3,019人	R5.4.1	子育て支援課
地域にある小規模保育事業所の入園児童数	—	91人	R5.4.1	子育て支援課
学区の小学校の児童数	1,098人	11,695人	R5.5.1	市HP（令和5 児童生徒数） ※学区の小 学校（浪打小、佃 小、堤小） ※学区の中 学校（浪打中、佃 中）
うち1年生（6～7歳）	157人	1,735人		
うち2年生（7～8歳）	182人	1,865人		
うち3年生（8～9歳）	154人	1,859人		
うち4年生（9～10歳）	155人	1,870人		
うち5年生（10～11歳）	189人	1,885人		
うち6年生（11～12歳）	198人	1,980人		
うち特別支援学級児童数	63人	501人		
学区の中学校の生徒数	678人	6,348人	R5.5.1	
うち1年生（12～13歳）	201人	2,043人		
うち2年生（13～14歳）	226人	2,009人		
うち3年生（14～15歳）	203人	2,099人		
うち特別支援学級生徒数	48人	197人		

※町丁の居住者全てを対象（近隣の地区社協エリアの居住者も含む）としています。

【避難行動要支援者】

項目	地域内	青森市	時点	入手先
避難行動要支援者数	1,731 人	37,760 人	R5.3.31	福祉政策課
情報提供同意者	294 人	6,437 人	R5.3.31	福祉政策課

3 地域福祉の担い手の情報

【地区社協】

項目	内容	時点	入手先
地区社協名	佃地区社会福祉協議会		
地区社協を構成する団体	連合町会、地区民生委員児童委員協議会	H28.7.14	座談会①
会長	宇野 良樹 さん	R5.6	市社協
兼務状況	佃本町第三町会長	R5.4.1	市社協 市民協働 推進課
事務局長	瀧口 光雄 さん	R5.6	市社協
地区社協役員数	46名	H28.7.14	座談会①

【町（内）会】

項目	内容	時点	入手先
連合町会名	東部第六区連合町会	H28.7.14	座談会①
会長名	伊藤 盛一 さん	R5.4.1	市民協働推進課
兼務状況	佃第二町会長	R5.4.1	市民協働推進課
役員数	5名	H28.7.14	座談会①
構成する町会	17町会 佃第一、佃第二、佃第三、佃北、 佃本町第一、佃本町第二、佃本町第三、 佃東、佃气象台、松森、福田、南佃、 松森団地、東青森駅前、浜館団地、 マック青森コート、平和	R5.4.1	市民協働推進課

【地区民生委員児童委員協議会】

項目	内容	時点	入手先
団体名	佃地区民生委員児童委員協議会		
会長名	千葉 憲夫 さん	R5.6.5	市社協
兼務状況			

	地域内	青森市	時点	入手先
民生委員・児童委員数	19人	531人	R5.6.5	市社協
主任児童委員数	2人	59人	R5.6.5	市社協

【地域支え合い推進員（青森市社会福祉協議会）】

担当者名	主担当 山 谷 実 架 子 副担当 渋 川 史 子	
連絡先	〒030-0802 青森県青森市本町4丁目1-3 青森市福祉増進センター（しあわせプラザ）内	
	電話	017-723-1340
	ファクシミリ	017-777-0458

【地域包括支援センター】

名称	青森市地域包括支援センターみちのく	
住所	港町3丁目6-3	
担当地域	花園、佃1丁目、松森1丁目 ほか	
連絡先	電話	017-765-0892
備考	介護老人保健施設みちのく青海荘と同住所	

名称	青森市東青森地域包括支援センター	
住所	浜館6丁目4-5	
担当地域	中佃、南佃、佃2・3丁目 ほか	
連絡先	電話	017-765-3351
備考	デイ和幸 東青森事務所と同住所	

【福祉活動を行うボランティア、NPOなどのかた】

・個人

項目	住所地※	青森市	時点	入手先
地域福祉サポーター数	47人	2,002人	R5.3.31	福祉政策課
身体障がい者相談員数	0人	17人	R5.4.1	障がい者支援課
知的障がい者相談員数	0人	7人	R5.4.1	障がい者支援課
子育て応援隊数	2人	17人	R5.4.1	あおもり親子はぐくみプラザ
高齢者相談協力員数	43人	814人	R5.3.31	高齢者支援課
市民後見人登録簿登録者数	2人	44人	R5.3.31	高齢者支援課
キャラバンメイト数	8人	239人	R5.3.31	高齢者支援課
認知症サポーター数	410人	21,659人	R5.3.31	高齢者支援課
ゲートキーパー養成講座修了者数	18人	303人	R5.3.31	保健予防課

※町丁の居住者全てを対象（近隣の地区社協エリアの居住者も含む）としています。

項目	地域内	青森市	時点	入手先
健康づくりリーダー数	13人	179人	R5.3.31	健康づくり推進課
健康づくりサポーター数	5人	164人	R5.3.31	健康づくり推進課
食生活改善推進員数	7人	101人	R5.4.1	健康づくり推進課

・老人クラブ

項目	地域内	青森市	時点	入手先
老人クラブ数	1団体	148団体	R5.3.31	高齢者支援課
老人クラブ加入者数	41人	4,018人	R5.3.31	高齢者支援課

項目	内容	時点	入手先
老人クラブ名	佃本町若葉会	R5.3.31	高齢者支援課

市老連に入っていない、各町会の老人会というものがある。(H28.7.14 座談会①)

・地域活動団体（赤十字奉仕団、NPO、企業）など

項目	時点	入手先
青森銀行さんと春の清掃活動をしている。	H28.7.14	座談会①

・その他

項目	時点	入手先
つくだ交番連絡協議会（東部第六区と桜川団地）で警察ボランティア。地区で行う方が2人いる。	H28.7.14	座談会①

【地域にある社会福祉施設等（社会福祉法人等）】別紙1参照

・社会福祉法人

項目	住所地※	時点	入手先
社会福祉法人 社会福祉事業を行うことを目的として「社会福祉法」の定めるところにより設立される法人です。	3	R5.4.1	健康福祉要覧 (指導監査課)

※町丁の施設等の全てを対象（近隣の地区社協エリアの施設等も含む）としています。

・高齢者関係

項目	住所地※	時点	入手先
地域包括支援センター 第一号介護予防支援事業（居宅要支援被保険者に係るものを除く。）及び第百十五条の四十五第二項各号に掲げる事業（以下「包括的支援事業」という。）その他厚生労働省令で定める事業を実施し、地域住民の心身の健康の保持及び生活の安定のために必要な援助を行うことにより、その保健医療の向上及び福祉の増進を包括的に支援することを目的とする施設です。	1	R5.4.1	健康福祉要覧 (高齢者支援課)
デイサービスセンター（要支援・要介護認定を受けている方） 要介護状態にある高齢者等が自宅で能力に応じた自立した生活が営めるように、入浴・排せつ・食事等の介護、生活等についての相談・助言、健康状態の確認等の日常生活と機能訓練を提供する施設です。	5	R5.4.1	健康福祉要覧 (介護保険課)
居宅介護支援事業者 介護を必要とするかたが、居宅サービスや必要な保健医療・福祉サービスを適切に利用するために、居宅サービス計画（ケアプラン）を作成・提供する事業者です。	5	R5.4.1	健康福祉要覧 (介護保険課)
グループホーム 認知症の状態にある在宅の要介護等認定者を対象に、小規模住宅において共同生活を営み、家庭的な環境のもとで入浴・排せつ・食事等の介護、日常生活上の世話及び機能訓練を行う施設です。	4	R5.4.1	健康福祉要覧 (介護保険課)

項目	住所地※	時点	入手先
有料老人ホーム 老人の入居者に、入浴、排せつ若しくは食事の介護、食事の提供又はその他の日常生活上必要な便宜を提供する施設です。	5	R5.4.1	健康福祉要覧 (介護保険課)
サービス付き高齢者向け住宅 高齢者に状況把握サービス、生活相談サービスその他の高齢者が日常生活を営むために必要な福祉サービスを提供する賃貸住宅です。	2	R5.4.1	健康福祉要覧 (介護保険課)

※町丁の施設等の全てを対象（近隣の地区社協エリアの施設等も含む）としています。

・障がい関係

項目	住所地※	時点	入手先
居宅介護（ホームヘルプ）・重度訪問介護 居宅介護は、障がいのあるかたや難病に罹患しているかた等に対して、自宅において入浴、排せつ、食事の介助等を行います。重度訪問介護は、重度の障がいや難病等により、常に介護が必要なかたに対して、自宅において、入浴、排せつ、食事の介助、外出時における移動支援等を行います。	12	R5.4.1	健康福祉要覧 (障がい者支援課)
生活介護 障がいのあるかたや難病に罹患しているかたに対して、施設で入浴や排せつ、食事等の介護や創作的活動などのサービスを提供します。	1	R5.4.1	健康福祉要覧 (障がい者支援課)
児童発達支援 就学していない障がいのある児童に対して、児童発達支援センター等の施設で、日常生活における基本的な動作の指導、知識技能の付与、集団生活への適応訓練等を行います。	1	R5.4.1	健康福祉要覧 (障がい者支援課)
放課後等デイサービス 就学している障がいのある児童に対して、授業の終了後又は休業日に放課後等デイサービス等の施設で、生活能力の向上のために必要な訓練、社会との交流の促進や活動場所の提供等を行います。	5	R5.4.1	健康福祉要覧 (障がい者支援課)

項目	住所地※	時点	入手先
保育所等訪問支援 保育所などの集団生活を営む施設等に通う障がいのある児童に対して、その施設を訪問し、集団生活に適應するための専門的な支援や施設への指導等を行います。	1	R5.4.1	健康福祉要覧 (障がい者支援課)
共同生活援助（グループホーム） 障がいのあるかたを対象に、地域社会の中で生活できるように住居、食事等を提供します。	1	R5.4.1	健康福祉要覧 (障がい者支援課)
就労継続支援B型（非雇用型） 障がいのあるかたや難病に罹患しているかたで、通常の事業所で働くことが困難なかたに対して、就労や生産活動その他の活動の機会の提供、知識や能力の向上のための訓練を行います。	4	R5.4.1	健康福祉要覧 (障がい者支援課)

※町丁の施設等の全てを対象（近隣の地区社協エリアの施設等も含む）としています。

・子ども関係

項目	住所地※	時点	入手先
保育所（園） 保護者の就労又は病気等の理由により保育を必要とする児童を保護者に代わって預かり、保育する施設です。	3	R5.4.1	健康福祉要覧 (子育て支援課)
認可外保育施設 乳児又は幼児を保育することを目的とする施設であり、都道府県知事、政令指定都市の市長又は中核市長の認可を受けていない施設です。	1	R5.4.1	健康福祉要覧 (子育て支援課)

※町丁の施設等の全てを対象（近隣の地区社協エリアの施設等も含む）としています。

【地域にあるお医者さん】別紙2参照

地域の声	時点	入手先
精神科は近くにはなくて、遠い所に通っている方はいる。ただ、送迎バスが出ている。タクシーで行く方もいる。	H28.7.14	座談会①
小児科はない。線路を越えた、地区外にある。	H28.7.14	座談会①
小柳まで行けばある。	H28.7.14	座談会①
村上病院とかで送迎バスが来ている。	H28.7.14	座談会①

・一覧（別紙2参照）

項目	住所地※	時点	入手先	
病院 医師又は歯科医師が医業又は歯科医業を行う場所であって、患者20人以上の入院施設を有するものです。	0	R5.4.1	県HP(青森県健康福祉関係施設名簿)	
一般診療所 医師又は歯科医師が医業又は歯科医業を行う場所(歯科医業のみは除く)であって、患者の入院施設を有しないもの又は患者19人以下の入院施設を有するものです。	11	R5.4.1	市HP(青森市一般診療所・歯科診療所一覧)	
在宅医療 住み慣れた自宅などに医師などの専門職が訪れて行なう在宅医療	訪問診療 疾病や傷病のため通院が困難な方に対し、医師が、あらかじめ診療の計画を立て、患者さんの同意を得て定期的に患者さんの自宅などに赴いて行う診療	2	R4.12	青森県立中央病院HP(在宅緩和ケアマップ)
	往診(24時間対応) 医師が、診療上必要があると判断したとき、予定外に患者さんの自宅などに赴いて行う診療	2	R4.12	青森県立中央病院HP(在宅緩和ケアマップ)
歯科診療所 歯科医師が歯科医業を行う場所であって、患者の入院施設を有しないもの又は患者19人以下の入院施設を有するものです。	7	R5.4.1	市HP(青森市一般診療所・歯科診療所一覧)	

※町丁の施設等の全てを対象(近隣の地区社協エリアの施設等も含む)としています。

【学校】

・小学校

学校名	所在地	電話
青森市立浪打小学校 (学区)	浪打1丁目4-1	742-3347
青森市立佃小学校 (学区)	佃2丁目6-1	741-0381
青森市立堤小学校 (学区)	松原2丁目4-4	734-5579

・中学校

学校名	所在地	電話
青森市立浪打中学校 (学区)	合浦1丁目11-10	741-6461
青森市立佃中学校 (学区)	中佃2丁目7-1	742-4251

小・中学校の学区については、「青森市立小学校及び中学校の就学に関する規則」及び座談会での情報を参考に記載しました。

・高校、大学、専修学校等 なし

入手先：市 HP（青森市内その他各種学校、令和4年度学校基本調査）

【地域にある警察・消防（消防団等）】

・警察

名称	所在地	電話	時点	入手先
つくだ交番 (最寄りの交番)	南佃2丁目1-1	742-4320	R5.3.31	県警察 HP(交番・駐在所)

・消防

名称	所在地	電話	時点	入手先
—	—		R5.5.11	市 HP(公共施設一覧表(消防))

名称	管轄区域	時点	入手先
青森市青森消防団 第四分団	花園 ほか	R5.4.1	市 HP(青森市消防団の組織に関する規則)
青森市青森消防団 浜館分団	松森、佃、中佃、南佃 ほか	R5.4.1	

【その他公共機関で各種相談を受け付けているところ】

名称	所在地	電話
青森市保健所	佃2丁目19-13	765-5280

【活動する場所、つどう場所（地域内）】

・福祉館

名称	所在地	電話	時点	入手先
佃福祉館	佃1丁目3-21	742-3220	R5.5.11	市HP(公共施設一覧表(福祉))

・児童遊園

名称	所在地	電話	時点	入手先
松森児童遊園	松森3丁目20内		R5.1.26	市HP(公共施設一覧表(福祉>児童館等))
南栄町児童遊園	花園2丁目11内		R5.1.26	
御園町児童遊園	花園2丁目32内		R5.1.26	

・ちびっこ広場

名称	所在地	電話	時点	入手先
佃本町ちびっこ広場	青森市中佃1丁目14内		R5.1.26	市HP(公共施設一覧表(福祉>児童館等))
松森福田ちびっこ広場	青森市松森2丁目2内		R5.1.26	

・社会教育施設

名称	所在地	電話	時点	入手先
中央市民センター 松森分館	松森3丁目20-14		R5.5.11	市HP(公共施設一覧表(社会教育>中央市民センター))

・文化施設なし

・スポーツ施設 なし

・公園

名称	所在地	電話	時点	入手先
福田公園	松森1丁目94-46		R5.6.5	市HP(公共施設一覧表(公園>都市公園))
つくだウェザーパーク	佃2丁目155-16外		R5.6.5	

・市民館

名称	所在地	電話	時点	入手先
東青森駅前町会市民館	南佃2丁目78-5		R5.4.1	市民協働推進課

・児童館 なし

・産業施設 なし

・その他

地域の声	時点	入手先
福祉館としては佃よりも、ほろがけ福祉館を使う方が多い。	H28.7.14	座談会①
南佃町会は、浜館の集会所を借りて会議をしている。	H28.7.14	座談会①

【生活・交通の利便性】

・普段買い物をする場所

地域の声	時点	入手先
スーパーの入り口にタクシーが停まっていて、買物が終わる間待っていて乗る。タクシーで買物に行っている状況を見受ける。	H28.7.14	座談会①
買い物が不自由な方で、宅配を利用している方もいる。	H28.7.14	座談会①

・交通機関

地域の声	時点	入手先
本数は少ないが、青い森鉄道東青森駅がある。	H28.7.14	座談会①

4 地域での支え合い活動の情報

・地域活動①

項目	内容	時点	入手先
名称	民生委員・児童委員の活動	R5.4.1	福祉政策課
活動団体	佃地区民生委員児童委員協議会	R5.4.1	福祉政策課
キーパーソン	各地区の民生委員・児童委員	R5.4.1	福祉政策課
活動内容	<p><高齢者関連> 高齢者への見守り活動、安否確認 避難行動要支援者への制度案内</p> <p><障がい者関連> 特別児童扶養手当（別居監護申立書）への確認欄への記載 状況確認依頼書への記載（生計同一の確認）</p> <p><子ども関連> 児童扶養手当の申請・継続受給のための実態調査 児童手当の父母等受給資格者と児童の同居（別居）の調査 認定こども園、保育所（園）、放課後児童会等の利用手続の際、保護者の就労形態が農業、漁業、内職等の方の就労状況の確認 虐待通告があった際の対象世帯の情報確認、児童世帯の見守り 母子父子寡婦福祉資金の貸付申請者がひとり親家庭等であること及び子を監護養育していることを児童扶養手当の証書等により確認できない場合の確認</p> <p><生活保護関連> 生活困窮の相談を受けた際的生活保護相談窓口へのつなぎ 生活保護申請世帯に関する情報提供</p> <p><その他> 市営住宅申込の方が無職の証明書を有しない場合の状況確認</p>	R5.4.1	福祉政策課
利用方法			
活動範囲	配置された民生委員・児童委員が受け持つ地区	R5.4.1	福祉政策課
利用人数等	地区の方	R5.4.1	福祉政策課
備考			

・地域活動②

項目	内容	時点	入手先
名称	福祉安心電話サービス	R5.3.31	市社協
活動団体	佃地区社協	R5.3.31	市社協
キーパーソン			
活動内容	<p>在宅生活をしている高齢者や障がい者の方々の不安を解消するため、自宅電話に専用機器、台所等に火災報知機を付設・設置し、緊急通報や相談に24時間体制で対応する。</p> <p>また、毎週1回、市社協が設置したかたへ様子をお伺いするため電話している。</p> <p>緊急時には、協力員が設置者宅に駆け付け、状況確認等を行う。</p> <p>対象要件あり</p>	R5.3.31	市社協
利用方法	地域を担当する地域包括支援センター又は市社協へ問い合わせ	R5.3.31	市社協
活動範囲	地区社協単位	R5.3.31	市社協
利用人数等	5世帯 協力員(担当民生委員、親族、近隣住民)15人	R5.3.31	市社協
備考			

・地域活動③

項目	内容	時点	入手先
名称	こころの縁側づくり事業	R5.3.31	市社協
活動団体	佃地区社協	R5.3.31	市社協
キーパーソン	お楽しみ会の世話役兼役員 14 名	H28.7.14	座談会①
活動内容	地域に交流の場（サロン）をつくり、生きがいや仲間づくりを進め、閉じこもり防止や認知症、寝たきりの予防を図る。	R5.3.31	市社協
	いきいきサロンつくだ《未実施》 会場：佃福祉館 ①茶話会（お茶菓子を囲んでの会話） ②健康体操（介護予防のための簡単な運動） ③健康相談（血圧測定や介護予防の講話寸劇など） ④歌（童謡・民謡等の合唱、カラオケなど） ⑤レクリエーション（トランプや囲碁、将棋など） ⑥創作活動（料理や縫い物、編み物等） ⑦会食（持ち寄りやボランティアの手料理など） ⑧ボランティア団体などによる出前講演や講話 ⑨その他（お花見交流会、日帰り旅行など）	R5.3.31	市社協
	ふれあい・いきいきサロン萬々《平日週2回実施/月1回の学習会等》 会場：コミュニティマンション萬々 ①茶話会（お茶菓子を囲んでの会話） ②健康体操（介護予防のための簡単な運動） ③健康相談（血圧測定や介護予防の講話寸劇など） ④歌（童謡・民謡等の合唱、カラオケなど） ⑤レクリエーション（トランプや囲碁、将棋など） ⑥創作活動（料理や縫い物、編み物等） ⑦会食（持ち寄りや施設提供の弁当など） ⑧ボランティア団体などによる出前講演や講話	R5.3.31	市社協
	いきいきすみれ会《月3回月曜日》 会場：ほろがけ福祉館他 ①茶話会（お茶菓子を囲んでの会話） ②健康体操（介護予防のための簡単な運動） ③健康相談（血圧測定や介護予防の講話寸劇など）	R5.3.31	市社協

項目	内容	時点	入手先
	④歌（童謡・民謡等の合唱、カラオケなど） ⑤レクリエーション（トランプや囲碁、将棋など） ⑥創作活動（料理や縫い物、編み物等） ⑦町内清掃活動		
利用方法			
活動範囲	地区社協単位（2か所）	R5.3.31	市社協
利用人数等	実施回数 92 回、参加人数 509 人	R5.3.31	市社協
備考	令和 4 年度は新型コロナウイルス感染症の感染対策を取りながら実施	R5.3.31	市社協

・地域活動④

項目	内容	時点	入手先
名称	あずまし会 （ひとり暮らし高齢者給食サービス事業）	R5.3.31	市社協
活動団体	佃地区社協	R5.3.31	市社協
キーパーソン	協力員（民生委員、主任児童委員）5人	R5.3.31	市社協
活動内容	日頃社会との交流の少ないひとり暮らし高齢者を対象とし、地区社会福祉協議会を単位として給食会や茶話会を実施し、仲間づくりや生きがいくくりを行い、地域でいつまでもいきいき暮らせるように交流するとともに、地区社協の活性化と地域のボランティア発掘を図って、相互の親睦と交流を深め、ひとり暮らし高齢者の安否確認も同時に行う。	R5.3.31	市社協
利用方法	地区社会福祉協議会及び地区民生委員児童委員協議会に申し込む	R5.3.31	地区社協
活動範囲	地区社協単位	R5.3.31	市社協
利用人数等	登録者 23 人 協力員（民生委員、主任児童委員）5人	R5.3.31	市社協
備考	令和 4 年度も高齢者宅へ配達	R5.3.31	市社協

・地域活動⑤

項目	内容	時点	入手先
名称	福祉の雪対策事業	R5.3.31	市社協
活動団体	佃地区社協	R5.3.31	市社協
キーパーソン			
活動内容	高齢者等が居住している自宅の間口除雪を地区社会福祉協議会ごとに募集したボランティアにより行う事業 対象要件あり	R5.3.31	市社協
利用方法	地区社会福祉協議会及び地区民生委員児童委員協議会に申し込む	R5.3.31	市社協
活動範囲	地区社協単位	R5.3.31	市社協
利用人数等	2世帯 協力員2人	R5.3.31	市社協
備考			

・地域活動⑥

項目	内容	時点	入手先
名称	佃元気応援隊	H28.7.14	座談会①
活動団体	佃元気応援隊（現会員数19名）	H28.7.14	座談会①
キーパーソン			
活動内容	佃地区を元気で住みやすい町にしようという理念の下、連合町会の協力も常にいただいて、実行委員会を開き、賛助金をいただいて活動している。 ウェザーパークでの盆踊り、冬祭り、防災キャンプ、ねぶた運行など。 企画が多く、全面的に連合町会の協力員が行っている。	H28.7.14	座談会①
利用方法			
活動範囲	佃地区	H28.7.14	座談会①
利用人数等			
備考			

・地域活動⑦

項目	内容	時点	入手先
名称	学校支援ボランティア	H28.7.14	座談会①
活動団体	佃元気応援隊	H28.7.14	座談会①
キーパーソン			
活動内容	連合町会の協力を全面的に頂いて、毎週木曜日に、佃小学校のクラブ活動を支援している。	H28.7.14	座談会①
利用方法			
活動範囲	佃地区	H28.7.14	座談会①
利用人数等			
備考			

・地域活動⑧ →縁側活動へ移行

項目	内容	時点	入手先
名称			
活動団体	佃本町第二町会婦人部	H31.3.31	市社協
キーパーソン	阿部 幸子さん	H31.3.31	市社協
活動内容	ロコモ体操や町会の清掃活動 主に第1・3月曜日	H31.3.31	市社協
利用方法			
活動範囲			
利用人数等			
備考	清掃活動は、月1回1時間ほど。地域の美化による犯罪防止と、体を動かしながら近所の様子を見守っている。	H31.3.31	市社協

・地域活動⑨

項目	内容	時点	入手先
名称	ほのぼのコミュニティ 21 推進事業	R5.3.31	市社協
活動団体	佃地区社協	R5.3.31	市社協
キーパーソン			
活動内容	住民（協力員）の編成するグループ（3名程度で1グループを編成）が、ひとり暮らし高齢者世帯など地域とのつながりが必要と認められる世帯を定期的（週1,2回程度）に訪問し、声掛け、話し相手、連絡、通報などニーズ、要望にあわせた援助活動を行う。 対象要件あり。	R5.3.31	市社協
利用方法	地区社協が調査などにより対象となるかたを選ぶ。	R5.3.31	市社協
活動範囲	地区社協単位	R5.3.31	市社協
利用人数等	2世帯 協力員2人	R5.3.31	市社協
備考			

5 地域の課題

・困っていること（問題）、やりたいこと（課題）

	項目	問題・課題としてあげた経緯（いつ、どのように把握したか）
1		
2		
3		
4		
5		

・問題や課題に対する具体策の提案

	コーディネートの方針（新たに望まれる活動や既存活動の改善点など）
1	
2	
3	
4	
5	

・地域の声

- ① 静かにしておいてくれという年寄りもいる。あれやってこれやってと言う人もいる。相当じょっぱりな人もいる。（座談会①）
- ② 具体的な手引きがないと、推進員とかは相当苦労すると思う。（座談会①）

6 地区カルテ管理

・記録

	内容	日付	時間	備考
1	作成（仮案）	H28.5		
2	座談会①	H28.7.14	18:00～19:20	佃福祉館
3	更新	H28.8		
4	様式変更	H29.2		
5	説明会①	H29.7.12	17:00～17:40	佃福祉館
6	更新	H30.3		
7	更新	H30.11		
8	更新	R1.9		
9	更新	R2.8		
10	更新	R3.8		
11	更新	R4.9		
12	更新	R5.9		

資料 施設等一覧

別紙1 社会福祉法人等

【社会福祉法人】

R5.4.1 時点

法人名	理事長	事務所所在地	電話	施設名
佃福祉会	長谷川 有実	南佃1丁目6-9	743-2111	佃保育園 ほか
光福祉会	高坂 覚	松森2丁目7-15	741-5378	福田保育園 ほか
青森令和会	安田 真弥	佃2丁目4-31	752-1800	グループホームきらら 篠田 ほか

【高齢者関係】

・地域包括支援センター

R5.4.1 時点

施設名	経営主体	所在地	電話
東青森	(社福)和幸園	浜館6丁目4-5	765-3351

・デイサービスセンター（要支援・要介護認定を受けている方）

R5.4.1 時点

施設名	経営主体	所在地	電話
デイ和幸 東青森	(社福)和幸園	浜館6丁目4-5	744-7060
小規模デイサービスア ウルの森	(合同)Ow l	松森3丁目1-10	742-2450
リハビリスト倶楽部・ハ ッピーホーム	(株)メイクホーム	松森1丁目15-15	744-6100
アースサポート青森	アースサポート(株)	松森1丁目10-1	742-4900
Fit&Life Su pport Marun 5	(株)池田介護研究所	南佃2丁目18-7	752-8120

・居宅介護支援事業者

R5.4.1 時点

施設名	経営主体	所在地	電話
和幸園ケアセンター	(社福)和幸園	浜館6丁目4-5	765-4560
アースサポート青森	アースサポート(株)	松森1丁目10-1	742-4900
すかい居宅介護支援事 業所	(有)すかい	花園2丁目44-7	765-5678

施設名	経営主体	所在地	電話
居宅介護支援いきいきプラン	(株)いきいき	佃1丁目23-10	763-5020
ケア事務所 グリーン	(合同)GREEN	松森1丁目9-8 ビ ュー松森B101	763-4928

・グループホーム

R5.4.1時点

施設名	経営主体	所在地	電話
グループ住宅さわやか	(有)さいわいケアハウス	中佃1丁目26-1	744-7670
すかい	(有)すかい	花園2丁目44-7	765-2666
ミントつくだ	(株)ライフセーバー コーポレーション	中佃3丁目18-9	744-2935
善知鳥サニー・ライフ	(株)三協ホーム	佃2丁目20-18	765-4100

・有料老人ホーム

R5.4.1時点

施設名	経営主体	所在地	電話
ケアプラザ松森	(株)ケアプラザ青森	松森1丁目14-12	752-6773
おうち	(有)さいわいケアハウス	中佃1丁目2-15	742-6683
青い鳥ハッピーホーム	(株)メイクホーム	松森1丁目15-15	744-3333
寄り合い処お茶の間	(株)のじり苑	佃1丁目3-28 グレ ース佃101号	763-0755
ガーデンテラスきらら	(株)ケアあおもり	佃2丁目4-29	752-1200

・サービス付き高齢者向け住宅

R5.4.1時点

施設名	経営主体	所在地	電話
シニアマンション青森・南佃Ⅰ	(NPO 法人)ラ・シャ リテ	南佃1丁目2-40-2	739-6541
シニアマンション青森・南佃Ⅱ	(NPO 法人)ラ・シャ リテ	南佃1丁目2-39	739-6541

【障がい関係】

・ 居宅介護（ホームヘルプ）・ 重度訪問介護

R5.4.1 時点

施設名	経営主体	所在地	電話
ヘルパーステーションリバイブ	(株)トラスト・メイト	佃1丁目6-15	743-2080
ニチイケアセンター松森	(株)ニチイ学館	松森3丁目17-13 タ ナカビル1階1号	765-3223
訪問介護ハッピーホーム	(株)メイクホーム	松森1丁目15-15	741-5555
ケアステーション心	(株)心	佃3丁目1-5	757-9460
ケアプラザ青森	(株)ケアプラザ青森	松森1丁目12-16	752-8788
イー・ライフ訪問介護ステーション	(株)巧建	松森1丁目12-13	752-0380
ヘルパーステーションきらら	(株)ケアあおもり	佃1丁目22-3	742-5252
訪問介護事業所あんどん	(株)シークホープ	佃1丁目19-6	763-4750
ヘルパーステーションきららはまだて	(株)ケアあおもり	佃2丁目4-30 リッチ プレイス佃201	743-1737
ヘルパーステーションラポール	(株)ラポール・ライブ	佃1丁目6-15 3号	763-0039
アウルの森 ケアステーション	(合同)Ow1	松森3丁目1-10	742-2450
訪問介護 いきいきサポート	(株)いきいき	佃1丁目23-10	763-5020

・ 生活介護

R5.4.1 時点

施設名	経営主体	所在地	電話
夢香房すてっぷ	(社福)義栄会	中佃1丁目3-30	741-7255

・ 児童発達支援

R5.4.1 時点

施設名	経営主体	所在地	電話
放課後等デイサービスきらら佃	(株)ワイエスティ・イノベート	佃2丁目4-29 2階	752-8668

・ 放課後等デイサービス

R5.4.1 時点

施設名	経営主体	所在地	電話
-----	------	-----	----

チャレンジサポート すこやか	(社福)青森県すこ やか福祉事業団	松森2丁目11-13	752-1751
放課後等デイサービ スきらら佃	(株)ワイエステ ィ・イノベート	佃2丁目4-29 2階	752-8668
Fit & Life Support M arun5	(株)池田介護研究 所	南佃2丁目18-7	752-8120
放課後等デイサービ ス まあむ佃	(株)ハートケアサ ービス	中佃2丁目21-4 101	718-7078
放課後等デイサービ ス まあむ M's つくだ	(株)ロイヤルエム ズ	中佃2丁目21-4 プ ルミエビル201号	752-1123

・ 保育所等訪問支援

R5.4.1時点

施設名	経営主体	所在地	電話
チャレンジサポート すこやか	(社福)青森県すこ やか福祉事業団	松森2丁目11-13	752-1751

・ 共同生活援助（グループホーム）

R5.4.1時点

施設名	経営主体	所在地	電話
コミュニティライフ きらら佃	(株)ケアあおもり	佃2丁目4-29	762-7735

・ 就労継続支援B型（非雇用型）

R5.4.1時点

施設名	経営主体	所在地	電話
(NPO法人)ドリーム 工房	(NPO法人)ドリー ム工房	花園2丁目9-37	763-0070
障害者サービスセン ターさくら第二	(NPO法人)桜の会	松森1丁目13-3	744-3334
ふわっち・まつもり	(株)巧建	松森1丁目12-10	718-7345
ALIVE	EMPRESS G-r o u p(合 同)	松森2丁目2-6	718-8528

【子ども関係】

・放課後児童会

R5.4.1 時点

対象小学校	児童会名	開設場所	所在地	電話
浪打小	浪打	浪打小学校	浪打 1 丁目 4-1	090-5182-6722
佃小	佃	佃小学校	佃 2 丁目 6-1	090-5182-6721
堤小	堤	堤小学校	松原 2 丁目 4-4	090-5835-6891
	堤第二	サンライズ勝田公園 103 号	勝田 2 丁目 8-1	080-8207-4455
	堤第三	オフィス・ワダC号 室	松原 3 丁目 13-19	080-1686-4638

・保育所（園）

R5.4.1 時点

施設名	経営主体	所在地	電話
南栄町保育園	(社福)五誓会	花園 2 丁目 11-39	741-0753
福田保育園	(社福)光福社会	松森 2 丁目 7-15	741-5378
佃保育園	(社福)佃福社会	南佃 1 丁目 6-9	743-2111

・認可外保育施設

R5.4.1 時点

施設名	経営主体	所在地	電話
ジャイアンのいえ	荒井 民子	佃 1 丁目 23-27	742-4662

別紙2 病院等

・病院 なし

・一般診療所

R5.4.1時点

施設名	所在地	電話	開設者	在宅医療
公益財団法人青森県総合健診センター診療所	佃2丁目19-12	741-2336	公益財団法人青森県総合健診センター	
青森市保健所	佃2丁目19-13	765-5280	青森市	
小堀眼科	中佃2丁目7-34	765-1414	小堀 和子	
たざわ生活習慣病クリニック	中佃2丁目18-26	752-8386	田澤 康明	
成田祥耕クリニック	中佃1丁目1-30	743-6511	成田 祥耕	
青森県赤十字血液センター	花園2丁目19-11	741-1511	日本赤十字社	
いしだ医院	花園2丁目43-26	744-3300	医療法人いしだ医院	訪・往
北川ひ尿器科クリニック	花園2丁目43-18	765-3355	医療法人聖徳会	
剛整形外科クリニック	花園2丁目22-3	741-6100	新渡戸 剛	
あきやま胃腸科内科クリニック	松森2丁目10-21	743-1199	秋山 昌弘	訪・往
いわさき整形外科クリニック	南佃2丁目8-1	763-5557	岩崎 哲也	

※在宅医療（R4.12時点）：「訪」⇒訪問診療、「往」⇒往診（24時間対応）

・歯科診療所

R5.4.1時点

施設名	所在地	電話	開設者
小川歯科	佃2丁目2-3	742-5070	小川 武裕
ホワイト歯科医院	佃1丁目20-10	741-8855	鈴木 波香
まつもと歯科医院	中佃1丁目17-7	741-6480	松本 靖宏
たきや歯科医院	花園2丁目21-1	742-0939	滝谷 英三
はなぞの歯科クリニック	花園2丁目5-11	762-7651	木村 利行
つくだ歯科クリニック	南佃2丁目16-12	742-9148	田村 文人
東青森駅前まがら歯科	南佃1丁目4-16	741-1180	真柄 優子