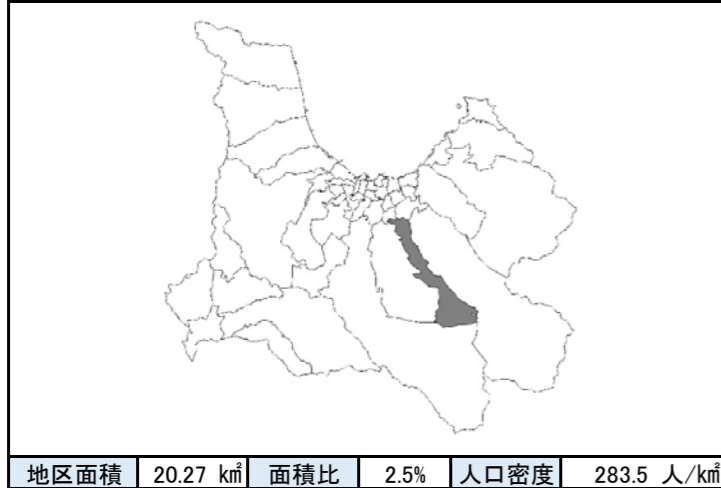


地区別防災カルテ

様式1 防災データベース

No. 12
幸畑小学校

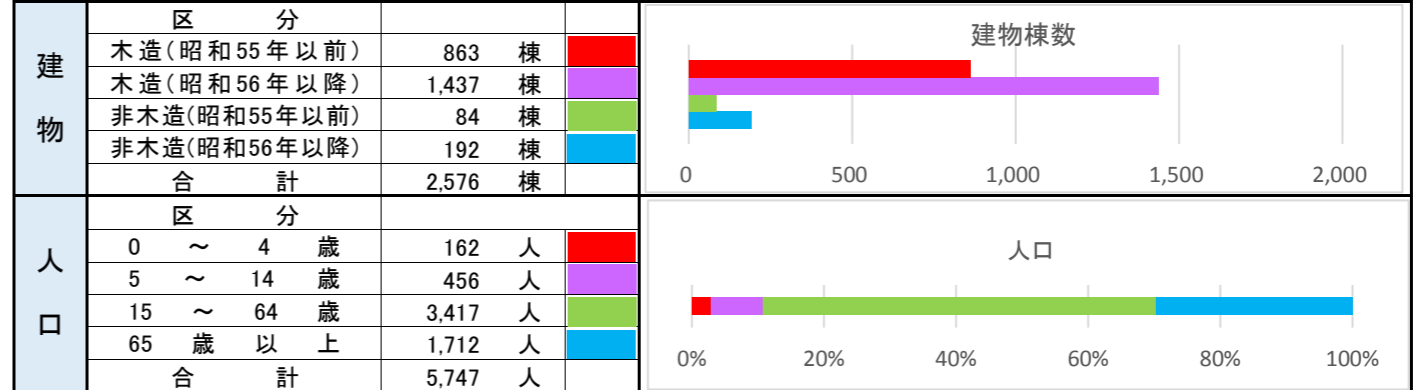
●位置図



●地区を構成する町丁

幸畑二丁目の一部、幸畑三丁目の一部、幸畑四丁目、幸畑五丁目の一部、幸畑、田茂木野、大矢沢字里見の一部

●建物数・人口



●防災関連施設分布

市役所、支所、その他主な公共施設	3 箇所	幸畑福祉館、八甲田山雪中行軍遭難資料館、中央市民センター田茂木野分館
警察署	1 箇所	八甲田交番
消防署	0 箇所	
消防団詰所等	2 箇所	筒井分団4班、筒井分団6班
病院等	3 箇所	ファミリークリニック、幸畑歯科、正寿園診療所
幼稚園・保育園	3 箇所	まきば保育園、幸伸保育園、幸畑保育園
その他、主要配慮者利用施設	15 箇所	[在宅介護]とうし苑、あうら、あうらかがやき、あうらそよ風、グループホームあべの、グループホームこうばた、グループホームたもぎの、グループホーム陽だまりの里、サンワールド、シニアガーデンりんごの里、シニアガーデン幸畑、デイサービスセンターあうら、桐紫苑、正寿園、保養センターループ緑寿の里
高齢者福祉関連施設	1 箇所	幸畑放課後児童会(幸畑小学校内)
児童福祉関係施設	9 箇所	クッキー、こぶしの家、セルフステーション青森、ホームこぶしⅡ、社会福祉法人田茂木野福祉会こぶし園、障害者支援施設こぶし園、青森コロニーセンター、青森コロニーソレイユ、青森コロニーリハビリ
障がい者施設等	2 箇所	幸畑小学校、青森大学
学校等	5 箇所	幸畑小学校、幸畑福祉館、障害者支援施設こぶし園、正寿園、中央市民センター田茂木野分館
避難所	3 箇所	阿部野北公園、幸畑ひばりヶ丘公園、幸畑中央公園
広域一時避難場所	0 箇所	
臨時ヘリポート	0 箇所	

●地区概況・所見

- 青森市中央部より東側に、南部に延びるように位置し、南側は山地に囲まれ、北側に住宅地が集中している。
- 隣接小学校区は浜館、戸山西、荒川、横内、筒井南。
- 北部の低地と中部の丘陵地に住宅が存在し、南部の山地は住宅は存在しない。
- 校区の東縁に駒込川が流れ、丘陵地の斜面沿いには急傾斜地が存在している。
- 木造建築が全建物の88%を占めるうち、昭和55年以前のものが3割近くを占めるため建物被害が想定される。

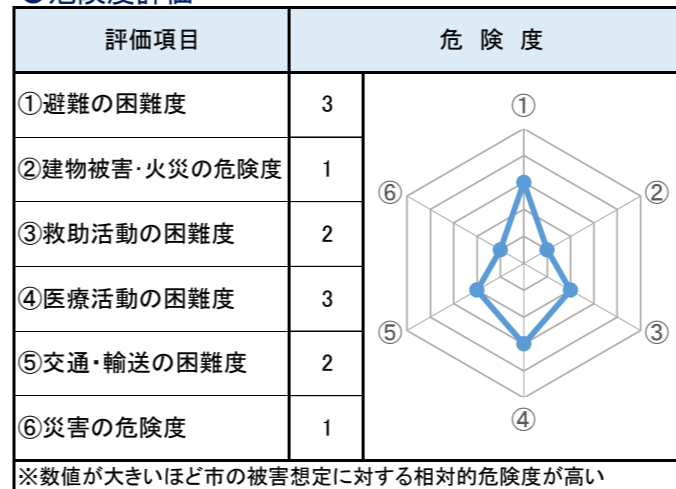
●地震被害予測結果

	入内断層地震						太平洋沖地震	
	冬18時(風速3m/s)		冬早朝深夜(風速3m/s)		夏12時(風速3m/s)		冬18時(風速3m/s)	
	被害量	比率	被害量	比率	被害量	比率	被害量	比率
建物全壊	232	9.01%	34	1.32%	23	0.89%	2	0.08%
建物焼失	210	8.15%	12	0.47%	2	0.08%	1	0.04%
死者	5	0.09%	1	0.02%	2	0.03%	0	0.00%
重傷者	6	0.10%	2	0.03%	2	0.03%	0	0.00%
自力脱出困難者	4	0.07%	5	0.09%	4	0.07%	0	0.00%

●近年の主な災害履歴

地震	2011年3月11日	東北地方太平洋沖地震	市内全域で約1日の停電
台風	2013年9月15日	台風18号	市内全域で(床上浸水24件/床下浸水128件/一部破損2件)
集中豪雨	2012年7月16日	大雨被害	青森地区全域で(床上浸水1件/床下浸水16件)

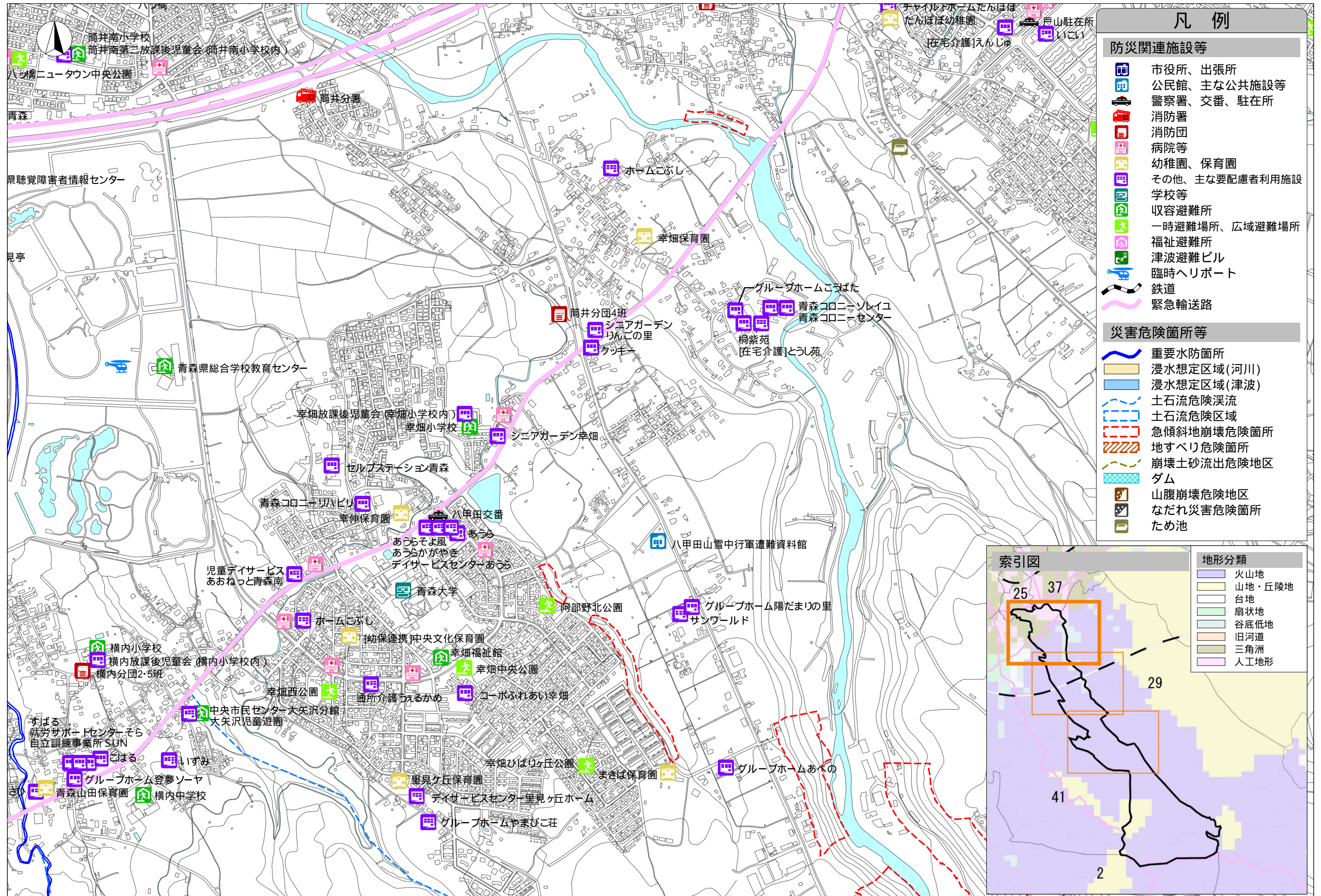
●危険度評価



●防災上の課題

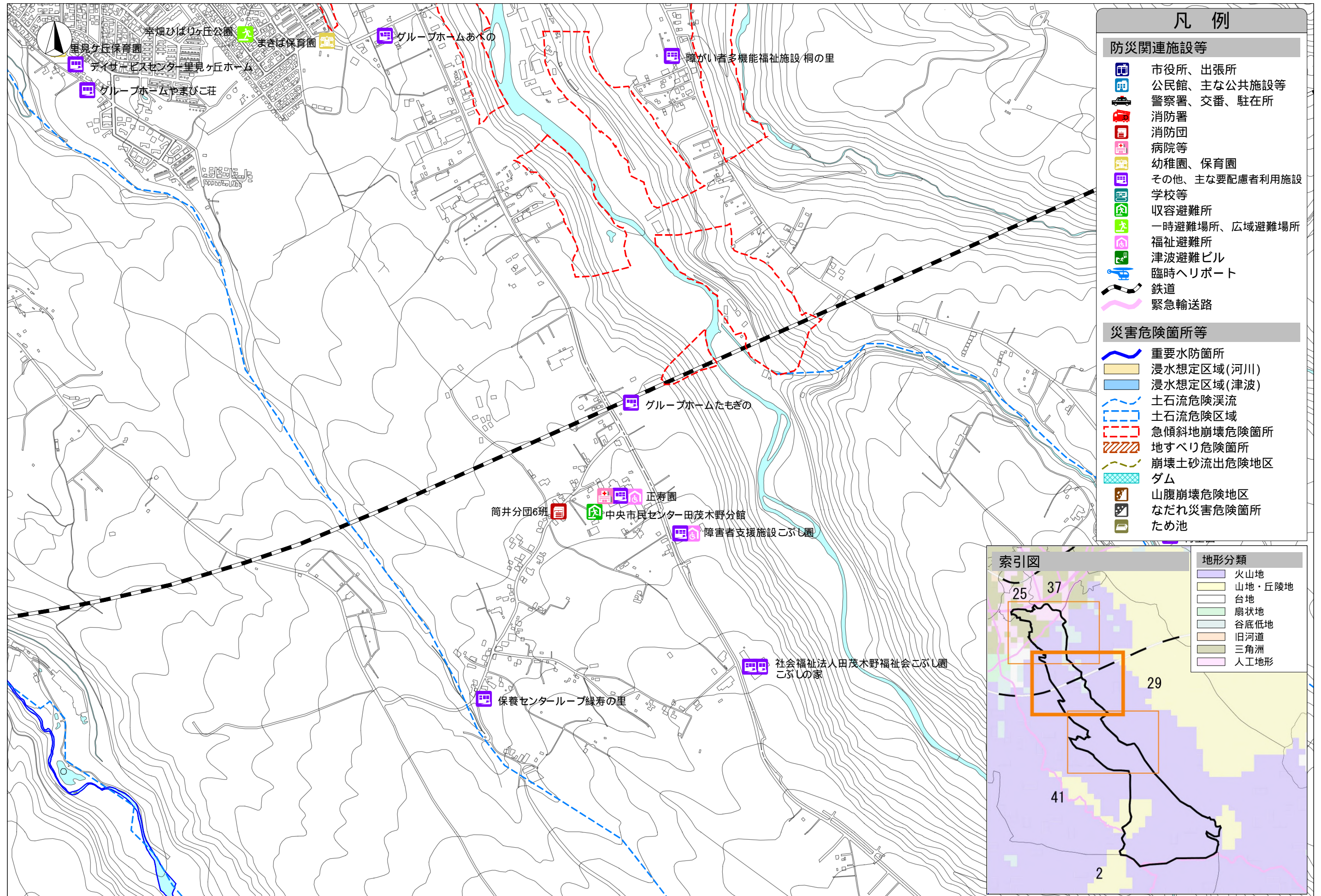
- 木造建築が多いものの、棟間隔が広いこと延焼危険性は低い。
- 重要水防箇所Aランクの駒込川が校区東縁を縦断しているほか、山地部には急傾斜地の土砂災害警戒区域が存在しているため注意が必要である。
- その他の相対的危険度については概ね低いと言える。

●メモ欄



この地図の作成に当たっては、国土地理院長の承認を得て、同院発行の基盤地図情報を使用した。
(承認番号 平-情使、第...号)





凡例

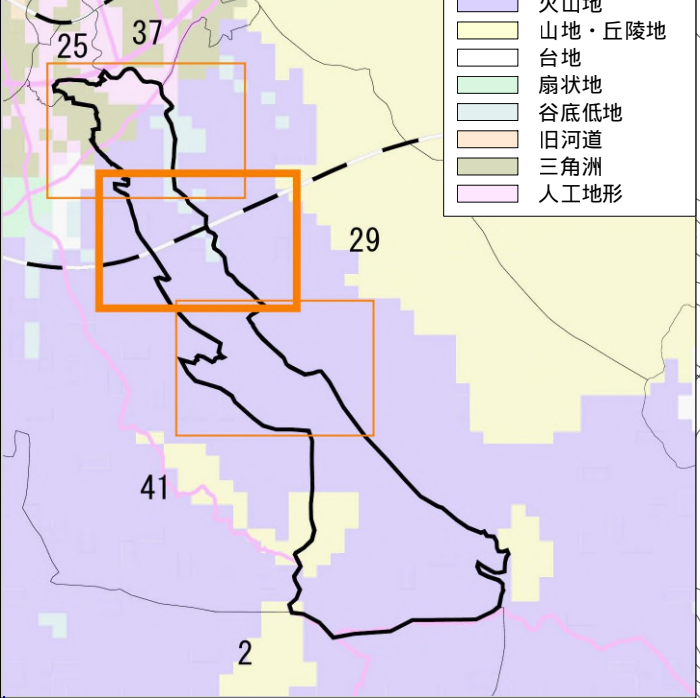
防災関連施設等

- 市役所、出張所
- 公民館、主な公共施設等
- 警察署、交番、駐在所
- 消防署
- 消防団
- 病院等
- 幼稚園、保育園
- その他、主な要配慮者利用施設
- 学校等
- 収容避難所
- 一時避難場所、広域避難場所
- 福祉避難所
- 津波避難ビル
- 臨時ヘリポート
- 鉄道
- 緊急輸送路

災害危険箇所等

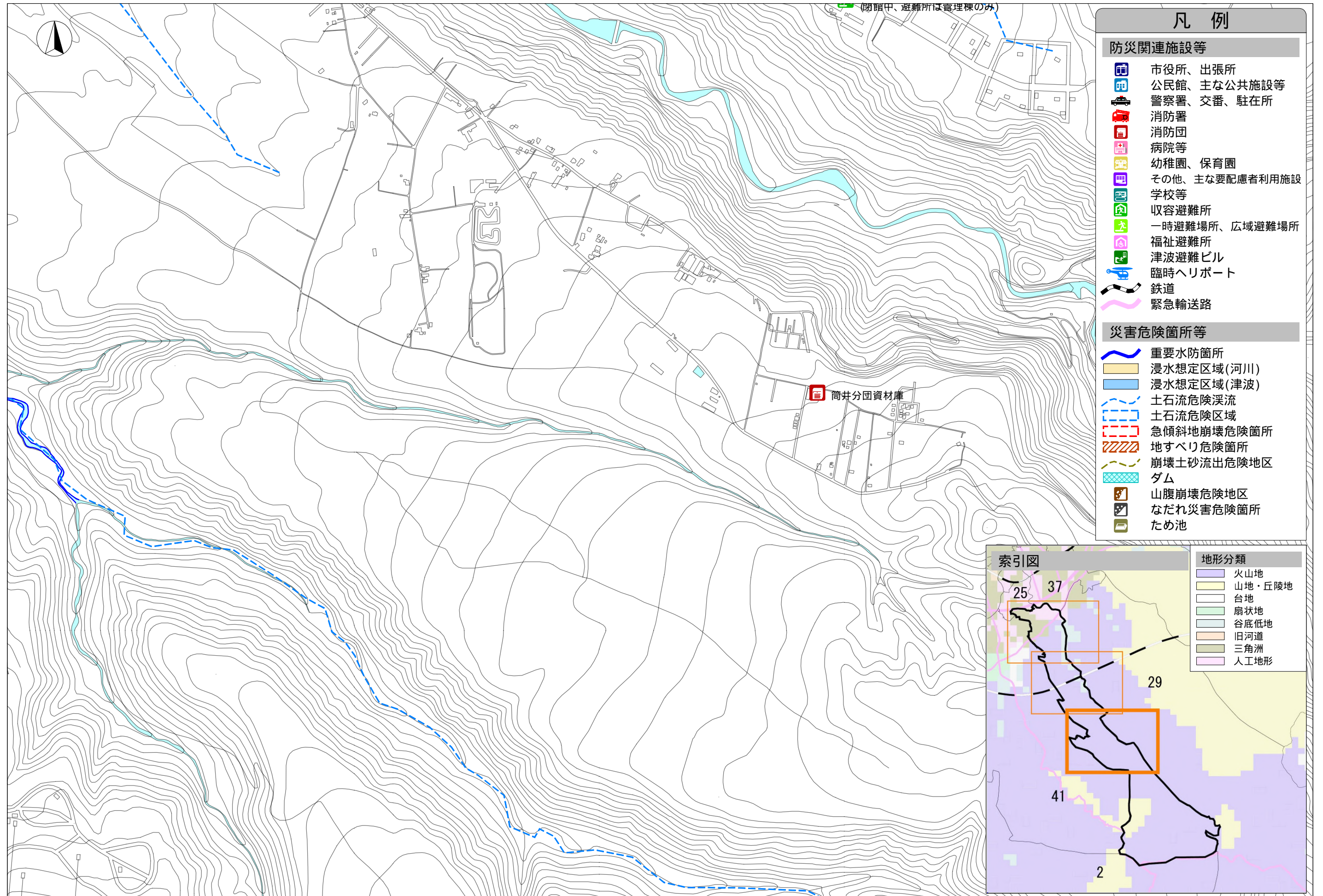
- 重要水防箇所
- 浸水想定区域(河川)
- 浸水想定区域(津波)
- 土石流危険渓流
- 土石流危険区域
- 急傾斜地崩壊危険箇所
- 地すべり危険箇所
- 崩壊土砂流出危険地区
- ダム
- 山腹崩壊危険地区
- なだれ災害危険箇所
- ため池

索引図

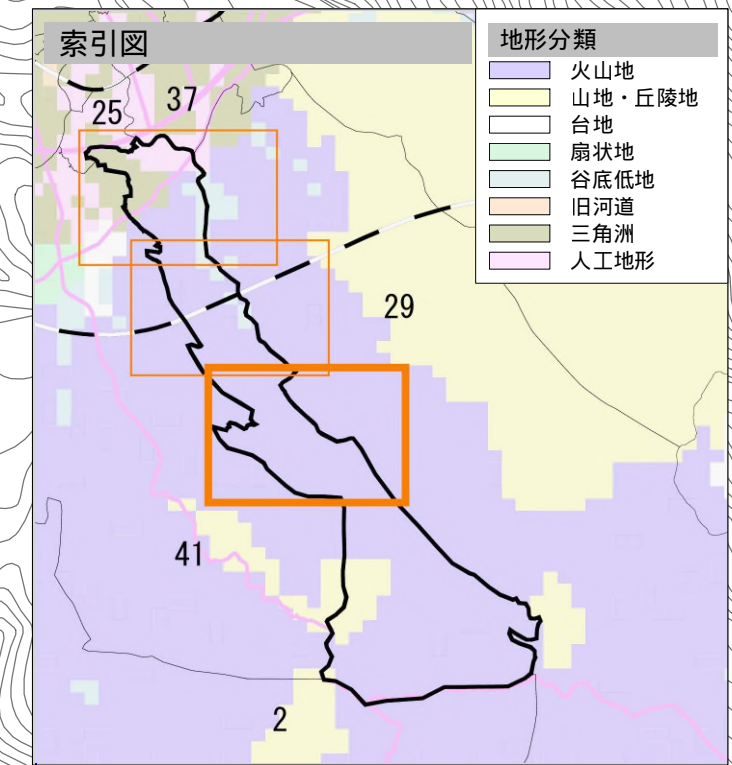


この地図の作成に当たっては、国土地理院長の承認を得て、同院発行の基盤地図情報を使用した。(承認番号 平...情使、第...号)





凡例	
防災関連施設等	
	市役所、出張所
	公民館、主な公共施設等
	警察署、交番、駐在所
	消防署
	消防団
	病院等
	幼稚園、保育園
	その他、主要な配慮者利用施設
	学校等
	収容避難所
	一時避難場所、広域避難場所
	福祉避難所
	津波避難ビル
	臨時ヘリポート
	鉄道
	緊急輸送路
災害危険箇所等	
	重要水防箇所
	浸水想定区域(河川)
	浸水想定区域(津波)
	土石流危険渓流
	土石流危険区域
	急傾斜地崩壊危険箇所
	地すべり危険箇所
	崩壊土砂流出危険地区
	ダム
	山腹崩壊危険地区
	なだれ災害危険箇所
	ため池



この地図の作成に当たっては、国土地理院長の承認を得て、同院発行の基盤地図情報を使用した。
(承認番号 平_情使、第_号)

