



在宅医療と介護の連携

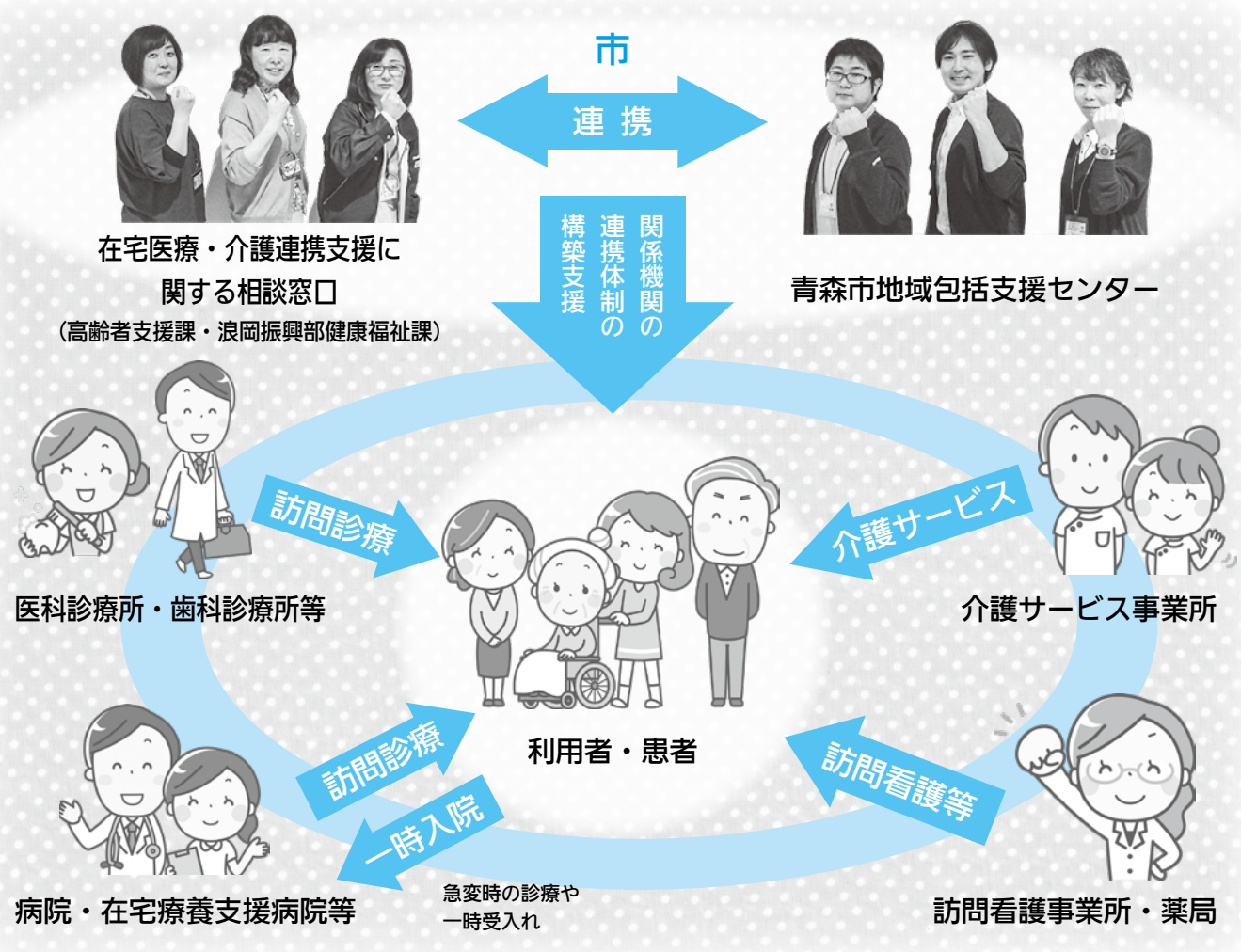
～この街で自分らしく～

問高齢者支援課（☎017-734-5206）
浪岡振興部健康福祉課（☎0172-62-1134）

青森市の高齢化率は令和3年4月時点で約31.69%と年々増加しており、団塊の世代が75歳以上となる令和7年には35.2%（3人に1人が高齢者）になると予測されています。市では、高齢者ができる限り住み慣れた家や地域で自分らしく暮らし続けられるよう、医療分野と介護分野の連携をはじめとするネットワークづくりを進めています。

◆皆で支える在宅ケア◆

市の調査※によると、高齢者の約半数のかたが「できる限り在宅で生活したい」と回答しており、また、「自宅で最期を迎えたい」と回答したかたは44.8%と高くなっています。（※令和元年介護予防・日常生活圏域ニーズ調査）
必要とする医療や介護サービスは一人ひとり異なります。医師や介護職をはじめとする多くの専門職が連携して、住み慣れた地域での生活を支えます。



◆地域や自宅での療養を支える代表的なサービス◆

医療サービスの例

病院・診療所（かかりつけ医）

在宅医療の中心となり、健康管理を行います。
また、必要に応じて訪問診療を行うほか、
他の医療機関や介護の専門職と連携します。



歯科診療所（歯科医師・歯科衛生士）

必要に応じて自宅を訪問し、治療や口腔ケアなどを行います。

保険薬局（薬剤師）

処方箋による調剤のほか、医師の指示に基づき自宅を訪問し、服薬指導を行います。

訪問看護（看護師）

医師の指示に基づいた医療処置、健康状態の把握、生活支援を行います。

訪問リハビリ（理学療法士、作業療法士、言語聴覚士）

生活環境に合わせた動作訓練、社会参加の支援等を行います。

栄養指導（管理栄養士）

病状や栄養状態に合わせた栄養の指導を行います。

介護サービスの例

訪問介護（ホームヘルプ）

自宅を訪問し食事や掃除、洗濯、買い物等の身体介護や生活支援を行います。



訪問入浴

介護職員と看護職員が移動入浴車で自宅を訪問し、入浴介護を行います。

短期入所（ショートステイ）

施設に短期間入所し、食事、入浴、排せつなどの日常生活上の支援や機能訓練等を行います。

福祉用具貸与

身体の状態に合わせ、日常生活の自立を助ける用具（車椅子、ベッド等）の貸与を行います。



高齢者支援課 スタッフ

在宅での介護サービス全般を調整するケアマネジャーをはじめ、多くの専門職が支援しています。困っていることなどは、抱え込まずにご相談ください。

◆青森市地域包括支援センター◆

地域包括支援センターは、市と協力しながら地域の高齢者の医療・介護・福祉、健康等の様々な相談に対応する地域の総合相談窓口です。担当地域がわからない場合はお問合せください。

問高齢者支援課（☎017-734-5206）、浪岡振興部健康福祉課（☎0172-62-1134）

名称・住所	電話・FAX	名称・住所	電話・FAX
地域包括支援センターおきだて 富田五丁目18-3	☎017-761-4580 ☎017-761-4571	おおの地域包括支援センター 東大野二丁目1-10	☎017-711-7475 ☎017-711-7329
地域包括支援センターすずかけ 里見二丁目13-1	☎017-761-7111 ☎017-761-7115	地域包括支援センター寿永 高田字川瀬187-14	☎017-739-6711 ☎017-739-6747
中央地域包括支援センター 新町二丁目1-8	☎017-723-9111 ☎017-723-9112	地域包括支援センターのぎわ 羽白字野木和45	☎017-763-2255 ☎017-787-3088
東青森地域包括支援センター 浜館六丁目4-5	☎017-765-3351 ☎017-765-3352	地域包括支援センターみちのく 港町三丁目6-3	☎017-765-0892 ☎017-765-0893
南地域包括支援センター 妙見三丁目11-14	☎017-728-3451 ☎017-728-3452	地域包括支援センター浪岡 浪岡字稲村274	☎0172-69-1117 ☎0172-62-4116
東部地域包括支援センター 矢田前字弥生田47-2	☎017-726-5288 ☎017-726-9600		

◆青森市版エンディングノート「わたしノート」◆

最期まで自分らしく暮らすために、どこで、どのように過ごしたいのか。人生を振り返りながら、今のうちから考えてみませんか。「終活」の一つとして青森市版エンディングノート「わたしノート」を配付していますので、希望されるかたは窓口までお越しください。

※1人1部配付

【配付場所・配付時間】
高齢者支援課、
浪岡振興部健康福祉課
いずれも月～金曜日
(祝日、年末年始を除く)
8:30～18:00

