

## 【第26表】有機農業に取り組んでいる経営体数と作付面積

(単位＝経営体数：経営体、面積：a)

区分	合計	有機農業に取り組んでいない	有機農業に取り組んでいる											
			合計		水稻		大豆		野菜		果樹		その他	
			作付 実経営 体数	作付 面積	経営 体数	面積	経営 体数	面積	経営 体数	面積	経営 体数	面積	経営 体数	面積
R2年度	1,470	1,387	83	15,066	19	7,541	1	58	16	556	56	6,782	3	129

※①出典は農林業センサスである。

※②各数値は各年の2月1日現在の数値である。

◆有機農業・・・化学肥料及び農薬を使用せず、遺伝子組換え技術も利用しない農業のことで、減化学肥料・減農薬栽培は含まない。  
また、自然農法に取り組んでいる場合や有機JASの認証を受けていない方でも、化学肥料及び農薬を使用せず、  
遺伝子組換え技術も利用しないで農業に取り組んでいる場合を含む。

## 【第27表】商談件数

＜青森市総合計画前期基本計画第1章第2節第1項の指標＞

(単位：件)

区分	R1年度	R2年度	R3年度	R4年度	R5年度
目標商談件数	34	37	40	43	47
商談件数	78	1	58	-	-

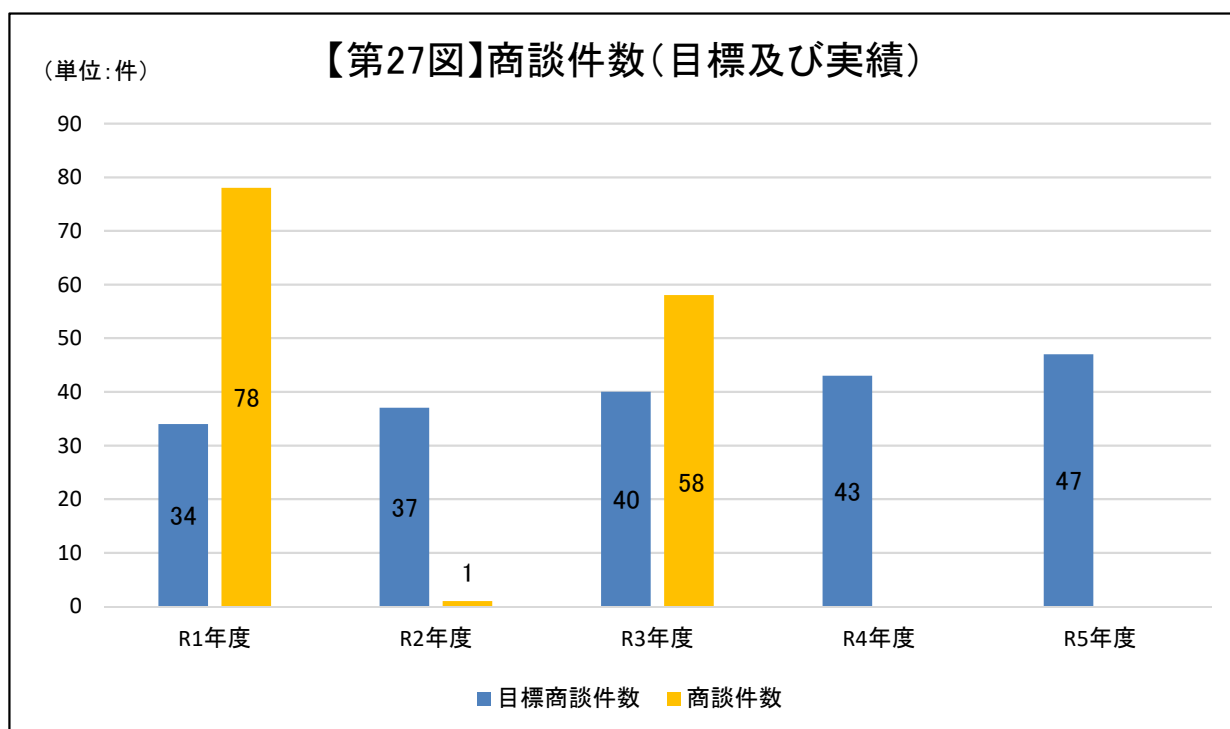
※①商談件数…見積書提出及びサンプル送付した件数

※②対象商談…あおもり産品支援課における業務に関連して発生したもの

(商談会等への支援、イベント、ホームページ等の情報発信などの業務)

※③各数値は各年度の3月31日現在の数値である。

※④令和2年度は新型コロナウイルス感染拡大の影響により商談会等への出展ができなかった。



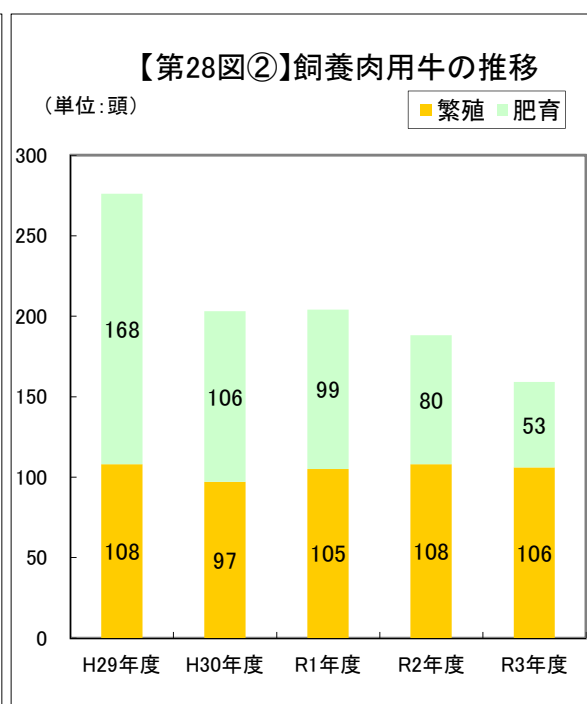
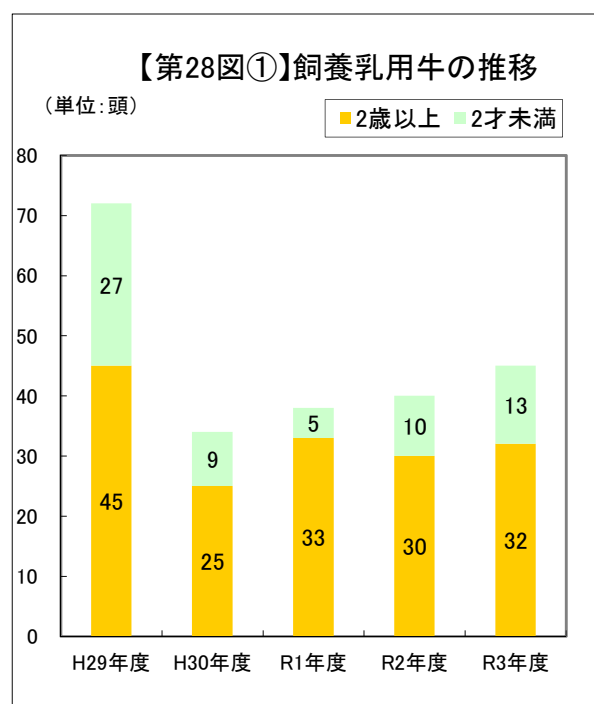
## 【第28表】飼養家畜（牛）

（単位：頭）

区分		H29年度	H30年度	R1年度	R2年度	R3年度	
乳用牛	2歳以上	45	25	33	30	32	
	2才未満	27	9	5	10	13	
	合計	72	34	38	40	45	
肉用牛	繁殖	短角	46	51	63	63	64
		黒毛	62	46	42	45	42
		褐毛	0	0	0	0	0
		その他	0	0	0	0	0
		小計	108	97	105	108	106
	肥育	短角	48	48	58	46	30
		黒毛	26	41	32	32	22
		乳用種	92	17	5	0	0
		その他	2	0	4	2	1
		小計	168	106	99	80	53
	種雄牛		1	2	1	2	1
	合計		277	205	205	190	160

※①農業振興センター調べである。

※②各数値は各年度の2月1日現在の数値である。



## 【第29表】飼養家畜（牛以外）

（単位：頭、羽）

区分		H29年度	H30年度	R1年度	R2年度	R3年度	
豚	繁殖	雄	65	66	29	18	31
		雌	577	672	654	510	610
	肥育	47	24	0	46	0	
	子豚	203	235	215	336	330	
	合計	892	997	898	910	971	
馬		40	39	34	34	34	
めん羊		6	0	1	1	1	
山羊		2	2	2	2	2	
鶏		0	0	0	0	0	
かも	種雄	0	0	0	0	0	
	種雌	0	0	0	0	0	
	肥育	24,260	30,407	30,056	24,329	27,264	
	合計	24,260	30,407	30,056	24,329	27,264	

※①農業振興センター調べである。

※②各数値は各年度の2月1日現在の数値である。

## 【第30表】 農業振興センター種苗供給実績

(単位：本)

区分	品 目	H29年度	H30年度	R1年度	R2年度	R3年度
野菜	ピーマン	7,447	5,750	4,750	4,280	7,630
	ト マ ト	48,652	37,514	35,060	23,674	2,334
	モロヘイヤ	1,280	960	0	0	0
	ナ ス	900	1,350	0	0	0
	小計	58,279	45,574	39,810	27,954	9,964
花 き	トルコギキョウ	224,200	208,640	210,600	198,200	209,200
	シンテツポウユリ	4,480	4,160	0	0	0
	アスター	0	320	0	0	0
	小計	228,680	213,120	210,600	198,200	209,200
合 計		286,959	258,694	250,410	226,154	219,164

※①農業振興センター調べである。

※②各数値は各年度の9月末現在の数値である。