

地域交流体験

プログラムメニュー

油川地区歴史探訪ツアー	
体験内容	地元まちづくり協議会メンバーが地域の名所や歴史をご案内します。
所要時間	2時間程度（徒歩）
場所 or エリア	青森市油川地区
備考	ねぶた発祥の地ともいわれる油川 古くは外の浜として港で栄え、イタリア人によりトマトが持ちこまれたことから、 トマトが街のマークになりました。 青森市が世界に誇る名酒「田酒」の酒蔵もここにあります。



あおもり街てく	
体験内容	ガイドと中心市街地を散策します。
所要時間	90分から2時間程度（徒歩）
場所 or エリア	青森駅前～市街地
備考	3つの通年コースよりご希望のコースをお選びください。 【街てくHP】 https://www.atca.info/machiteku.html



地域イベントのお手伝い	
体験内容	地域イベントが行われる際にスタッフとして事業に参加します。
所要時間	3時間～半日程度
場所 or エリア	市内
備考	設営や準備のみの場合もあります。



金魚ねぶたづくり体験と地域交流	
体験内容	ねぶたづくりや地域づくりのお話で交流します。
所要時間	2時間程度
場所 or エリア	福祉館、国際交流ハウス
備考	青森といえば青森ねぶた祭 そのなかで、津軽藩の頃から有名であった金魚（津軽錦）を モデルにしたねぶたを作ってみましょう。 【金魚ねぶたとは】 https://www.nebuta.jp/listen/goldfish/info.html



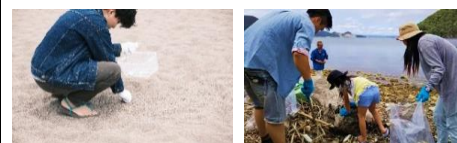
学生交流	
体験内容	市内の大学を訪問し、ゼミや授業の見学・参加をします。
所要時間	90分から2時間程度
場所 or エリア	市内の大学
備考	ご自身のキャリアや特技を、市内の学生に還元してください！ 大学の受入日時の都合があるため、希望の際はご相談ください。



しんまち逸品お店回りツアー	
体験内容	新町通り商店街メンバーと散策する商店街お店めぐりです。
所要時間	要相談
場所 or エリア	新町通り商店街（青森駅前）
備考	飲食や物品購入は実費負担となります。 【新町商店街 HP】 https://www.ippinshinmachi.com/tour/



海岸清掃・公園清掃ボランティア	
体験内容	陸奥湾沿岸に漂着する海洋ゴミなどを拾います。
所要時間	要相談
場所 or エリア	浅虫海岸、あおもり駅前ビーチ、青森市内の公園など
備考	汚れてもよい服装でご参加ください。

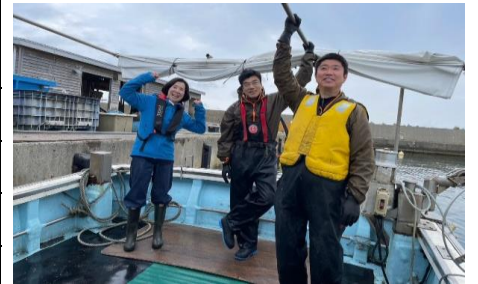


農園のお手伝い	
体験内容	市内の農家さんと農作業のお手伝いをします。
所要時間	要相談
場所 or エリア	市内農園など
備考	汚れてもよい服装でご参加ください。



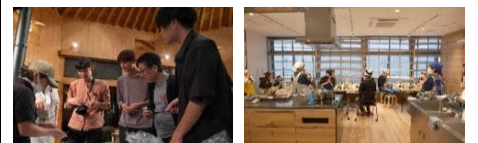
漁業のお手伝い

体験内容	市内の漁師さんと水揚げ作業などのお手伝いをします。
所要時間	要相談
場所 or エリア	市内漁港など
備考	汚れてもよい服装でご参加ください。



移住者との交流

体験内容	移住者のネットワークに参加し交流します。
所要時間	要相談
場所 or エリア	国際交流ハウス内、近隣施設
備考	交流会の開催時のみ（不定期）



1日保育園・幼稚園体験

体験内容	ワーク中や体験プログラム参加中にお子さんを一時預かりします。
所要時間	平日のみ可能 園と受入時間など要相談
場所 or エリア	青森中央短期大学附属幼稚園・青森山田こども園 など
備考	お子さんの年齢や受入時間をご相談ください。

