

# 分ければ資源 混ぜればごみ

～みんなで考えよう！ごみと資源！！～



あおもりし かんきょう ほ ぜん  
青森市環境保全シンボルキャラクター  
ちぎゅう おうじさま  
地球の王子様エコル



あおもりし かんきょう ほ ぜん  
青森市環境保全  
シンボルキャラクター  
ようせい  
妖精ハナ

あさ 朝、ごみ収集場所に出された  
たくさんのごみを見たことがあるけれど、  
あおもりし 青森市のごみはどれくらい出ているの？  
また、あのごみはどこに運ばれるの？  
ごみを減らし、資源を大切にするために  
必要な「リサイクル」って何だろう？  
そして、私たちの暮らしの中でできる  
3つのRでごみを減らそう！

# 1 ごみはどれくらい出ているの？



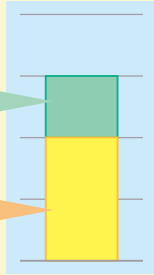
じっさい あつ  
実際、集められた  
ごみはどれくらいの  
りょう  
量があるのかな？

せいそうこうじょう なか よう す  
清掃工場の中の様子

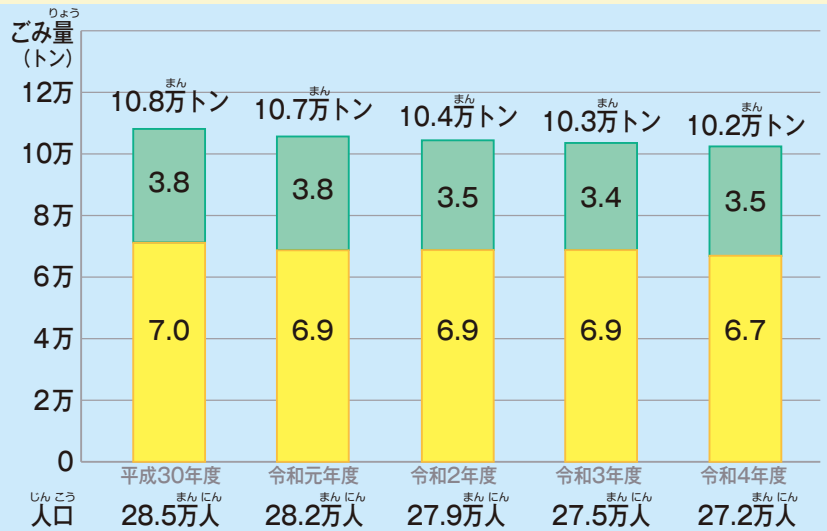
## 青森市の1年間のごみ量と人口

がっこう かいしゃ  
学校や会社などから  
だ  
出されたごみ

かてい  
家庭から  
だ  
出されたごみ



1トンは  
1,000kgだよ



しみんひとり  
市民1人が1日に  
だ  
出したごみの量



ごみの処理には、私たちの税金が使われています。毎日の生活から出るごみは、少しずつ減ってきていますが、まだまだたくさんのお金がかかっています。

ごみ処理にかかる  
しみん  
市民1人あたりのお金  
ねんかん  
(1年間)

れいわ ねんど あ やく えん  
令和4年度 1人あたり 約7,100円  
にん かぞく やく えん  
4人家族だと…約28,400円  
あおもりし ぜんたい やく おくえん  
(青森市全体では約19億円)



? かんが  
考えてみよう

わたし せいかつ なか  
私たちの生活の中で、どうすればもっとごみを減らせるのかな？

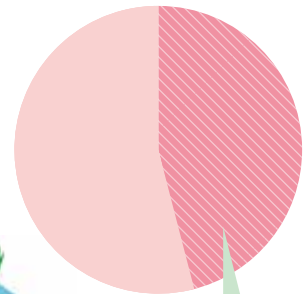
# もったいない！「食品ロス」を減らそう！

「食品ロス」とは、まだ食べられるのに捨てられている食品のことです。

1ページのごみの中には「食品ロス」が多く含まれています。

また、日本では1年間に約523万トンが「食品ロス」として捨てられており、そのうちの約半分がみなさんのおうちから出ています。

日本の1年間の「食品ロス」  
約523万トン



家庭から出された「食品ロス」  
約244万トン



毎日1人あたり、お茶碗一杯分のご飯を捨てているのと同じ量が「食品ロス」になっています。



※農林水産省「食品ロス量(令和3年度推計値)」より

## 食品ロスの原因

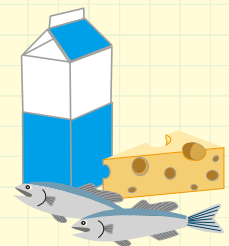
~~食べ残し~~

嫌いなものが入ってるよ～。



~~期限切れ~~

賞味・消費期限が切れてる！



## 家族や友達、みんなで取り組もう！

食事は残さず  
できるだけ食べきろう



給食も  
なるべく  
食べきろう♪

食材は必要な  
分だけ買おう



ばら売りや  
量り売りを  
活用しよう♪

すぐに食べる時は  
「てまえどり\*」をしよう

\*棚の手前にある賞味・消費期限が近い商品を買うこと

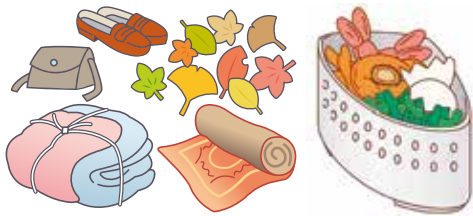


お店から出る  
ごみの量が  
減るね♪

# 2 ごみはどこに運ばれるの？

## ごみの種類

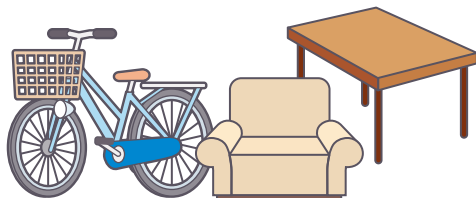
### 燃えるごみ (燃やせるごみ)



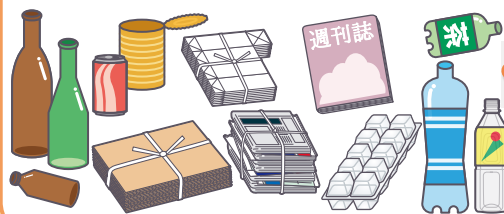
### 燃えないごみ (燃やせないごみ)



### 粗大ごみ



### 資源ごみ



## ごみの収集



みんなの家から出るごみは、種類によって出す場所や曜日が決められているんだよ。  
集められたごみは、このように処理するんだ。



## エコルからみんなにお願い！

短い時間でごみを集めるのはとても大変なんだよ！！

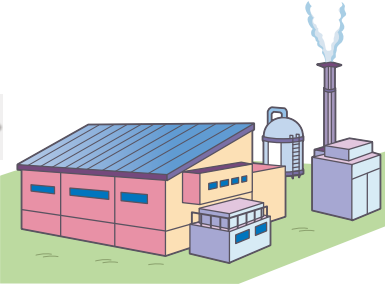
携帯ゲーム機やスマートフォンなどの中に**充電式電池**が入っていたり、**スプレー缶**や**ライター**にガスが残っていると、

ごみ収集車や清掃工場が**火事**になることもあるんだよ。

きちんとごみ出しのルールを守ろうね！



## せいそうこうじょう 清掃工場



ごみを燃やしたり、  
細かくする施設

燃えるごみ(燃やせるごみ)は、細かくして燃やす。  
燃えないごみ(燃やせないごみ)と粗大ごみは、細かくして、利用できる資源物を取り除いてから燃やす。

はいも 灰・燃えかす

せいそうこうじょう 清掃工場  
しより 処理できない  
いちぶそだい 一部の粗大ごみ

さいごのこ 最後まで残ったごみは埋め立てられるんだ！  
でもね、埋め立てる場所にも限りがあるから、ごみが減らないと埋め立てる場所がなくなってしまうよ！！

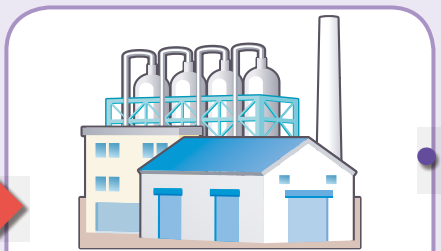


## うめたてち 埋め立て地



しげん 資源ごみは、  
またみんなの  
ところに  
もど 戻ってくるの？

## しせい 재활施設



しげん 資源ごみを原料として  
さいせい 再生する施設

ふた りよう 再利用



つぎ 次のページ  
くわ から詳しく  
せつめい 説明するよ



## しつもん 八十からの質問！



なんでごみを  
きちんと  
わけなきや  
いけないの？

も 燃えるごみ(燃やせるごみ)のなかにも燃やして  
はい はいけないごみが入っていると、せいそうこうじょう  
こわ が壊れてしまったりして、たいへん  
また、ごみをこうりつ 効率よくしより 処理したり、しげん  
して、もういちど 一度利用するためにも、おなじ 種類  
ひつよう でまとめておく必要があるんだよ。



# 3 『リサイクル』って何だろ？

わたしたちが出しているごみの中には、何度も原料として使えるものがたくさんあるんだ。

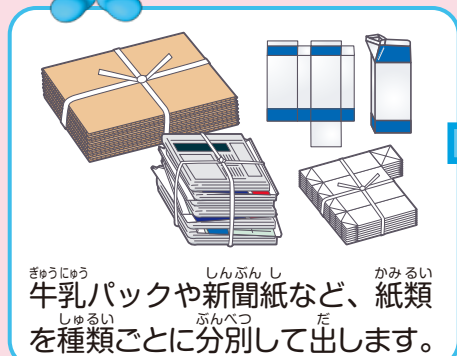
よく、スーパーなどで、牛乳パックやアルミ缶などの回収をしているけど、集められたものは、新しい製品に生まれ変わって、みんなのところに帰ってくるんだ。

これを『リサイクル』というんだよ!! 私たちがリサイクルされた商品を買うことで、初めてリサイクルの輪がつながるんだ。



これがリサイクルの流れだよ

## 『紙類』のリサイクル



## リサイクルすると...

紙は木を原料に作っています。だから、紙のリサイクルは森や林を守ることにつながります。

燃えるごみ（燃やせるごみ）の中には、リサイクルできる紙類が約半分も含まれています。

紙は大切な資源なので、きちんと分別して、資源として出しましょう。



## 調べてみよう

家庭から出る紙のほとんどが「雑がみ」にあてはまります。

みんなの家では、どんなものが「雑がみ」になるのかな？



「雑がみ」は段ボールや新聞紙、牛乳パック以外で、リサイクルできる紙類だから、ほとんどの紙類が「雑がみ」なんだよ!

# 『ペットボトル』のリサイクル

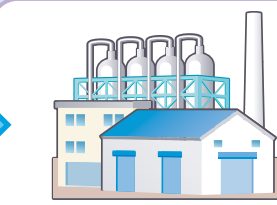


このマークが目印

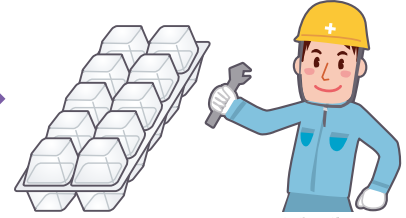
PET



キャップとラベルは「その他のプラスチック」へ



工場こうじょうで細こまかくします。  
溶とかして小ちいさい穴あなに通とおせば  
ポリエステルかたの綿わたにもなります。

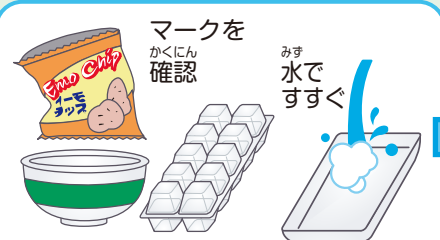


卵パックたまご  
新しい製品せいひんになります。

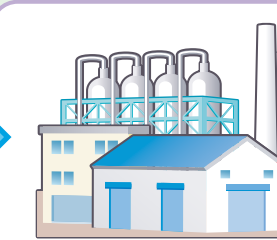
# 『その他のプラスチック』のリサイクル



このマークが目印



マークを確認し、水ですすぐで  
汚れよごを落おとします。



工場こうじょうで細こまかくして溶とかします。

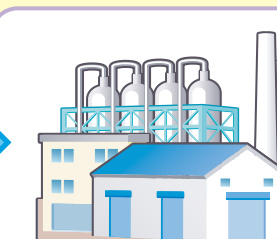


プランター  
ハンガー  
新しい製品せいひんになります。

# 『空き缶』のリサイクル



中なかを水みずですすぐでつぶします。



アルミ缶かんとスチール缶かんを  
分わけて溶とかします。



鉄骨てつこつ  
新しい製品せいひんになります。

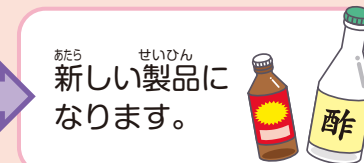
# 『びん』のリサイクル



リターナブルびん  
ビールびんやお酒の一升びんは、  
きれいに洗あらったあと、もう一度  
中身なかみを入れて繰くり返かえし使つかいます。



ワンウェイびん  
一度しか使つかえないびんは  
色別いろべつに分わけて溶とかし、  
もう一度びんいしどを作つくります。



新しい製品せいひんになります。

# 4 3つのRでごみを減らそう！

ごみを減らすために、3つの方法があります。英語の頭文字が全て「R」になるので3Rといいます。

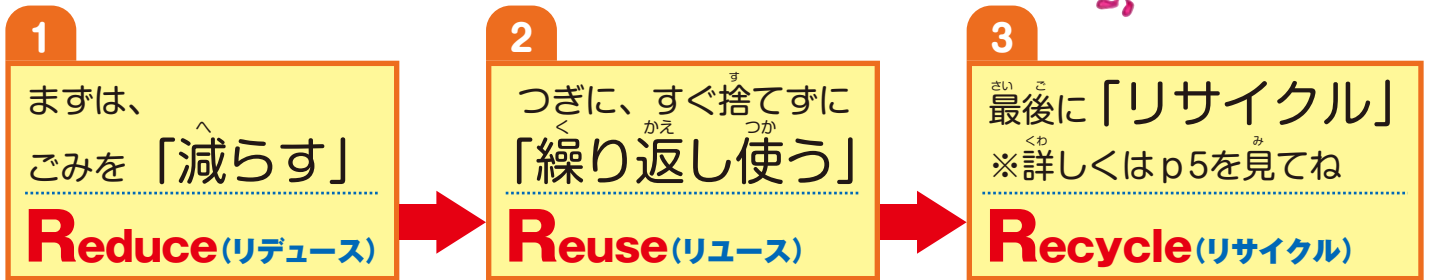
地球を守り、限られた資源を大切にし、埋め立て地を長持ちさせるために、3Rでごみを減らしましょう。



この順番が大事なんだね。



おぼえよう！



# 5 ごみと資源は理解できたかな？クイズにチャレンジしてみよう！！

問題は4つあるよ。答えは3つの中から選んでね。

**問題 1** 市民1人当たりのごみの処理にかかるお金はいくらでしょう。

① 約710円  
② 約7,100円  
③ 約71,000円

**問題 2** 火事の原因となりうる充電式電池が使われているものを全て選びましょう。

① 携帯ゲーム機  
② スマートフォン  
③ イヤホン

**問題 3** ごみを減らしたり、きちんと分別する理由に当てはまるものを全て選びましょう。

① ごみを埋め立てる場所がなくなってしまうから  
② ごみを効率よく処理するため  
③ 資源としてもう一度利用するため

**問題 4** ビールびんや一升びんなどを繰り返し使うことは、3Rのどれに当たるでしょうか。

① リデュース  
② リユース  
③ リサイクル