



資源回収を行なっている施設の情報は裏面のMAPをご確認ください。

※資源の出し方について  
資源の分別方法や洗浄方法には回収拠点ごとのルールがあります。回収拠点にある説明を確認し、資源を出すようお願いいたします。



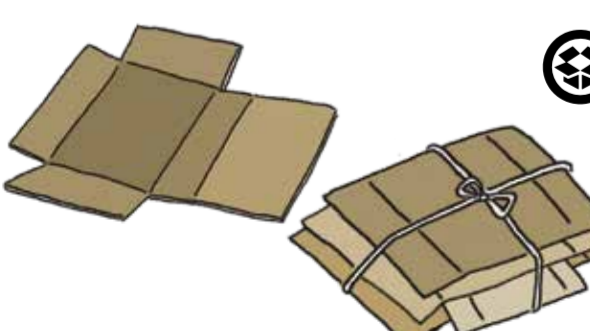
### A 新聞

**回収方法** 大きさをそろえ、崩れないようにしっかりと紙製のひもで十字にしばって出してください。ガムテープは使わないでください。  
**再利用先** 段ボール箱、絵本、新聞紙、週刊誌、印刷用紙 など  
**①注意** ※紙袋に入れたものでも、上から紙製のひもで十字にしばって出してください。※チラシと新聞紙は別々にリサイクルされますので、別々にしばってください。



### B 雑誌・雑紙

雑誌・書籍類、広告・チラシ、教科書・ノート・辞典、パンフレット・カタログ、コピー紙・テスト用紙  
**回収方法** 雑誌・チラシをまとめ、大きさをそろえてください。くずれないように、しっかりと紙製のひもで十字にしばって出してください。ガムテープは使わないでください。小さな雑紙は古封筒や紙袋に入れてまとめると便利です。(持ち手も紙製の紙袋に入れ、紙製のひもで束ねる)  
**再利用先** お菓子の箱、段ボール箱  
**①注意** ※古紙としてリサイクルに出してはいけない紙類は以下のものです。(燃えるゴミで出してください。)汚れた紙(水、油、食品の汚れ)、銀紙、粘着テープ、ビニールコート紙、紙コップなどのワックス加工紙、油紙、ロウ紙、写真・写真プリント用紙、感光紙、防水加工紙(紙コップ等)、発熱発泡紙、裏カーボン紙、ノーカーボン紙、シュレッダーにかけた紙、ティッシュペーパー、感熱紙(レシート紙)、金・銀が箔押しされた紙、擦染紙(昇華転写紙・アイロンプリント等)、臭いのついた紙(石けんの箱、洗剤容器)、合成紙、圧着はがき、感熱発泡紙 ※ビニールやプラスチック製の付録等、異物は取り外してください。



### C 段ボール 段ボール箱、段ボール製容器

**回収方法** 持ち運べる大きさにそろえ、紙製のひもで十字にしばって出してください。ガムテープは使わないでください。  
**再利用先** 段ボール箱  
**①注意** ※口引き段ボールは除きます。 ※紙以外のガムテープや金属はできるだけ取り除いてください。 ※放火や持ち去りなどの原因となるため、夜間には出さないでください。



### D 紙パック

牛乳パック、ジュースのパックなど紙パックマークのついたものが対象  
**回収方法** 中を洗浄し、切り開いてください。紙製のひもで十字にしばって出してください。  
**再利用先** トイレトペーパー  
**①注意** ※内部がアルミでコーティングされているものは回収できません。燃えるゴミに出してください。(例・日本酒のパックなど)

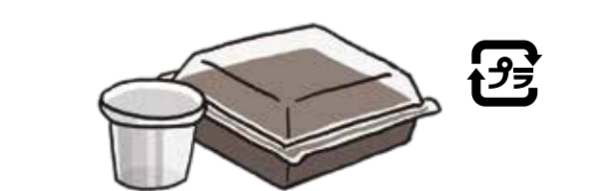


### E ペットボトル

飲料用ペットボトル、しょうゆ、お酢、調味料のペットボトル、ドレッシングタイプの調味料のペットボトル(ノンオイルのもの)「PETマーク」の中が1のもの(1以外のものはペットボトルではありません。プラスチック製容器包装に出してください。)  
**回収方法** キャップをはずしてラベルをはがしてください。(キャップ・ラベルはプラスチック製容器包装の袋へ)軽く水洗いする。  
**再利用先** ペットボトル、繊維(シャツ)、シート(トレイ・卵パック)  
**①注意** ※汚れの落ちないものは回収できません。

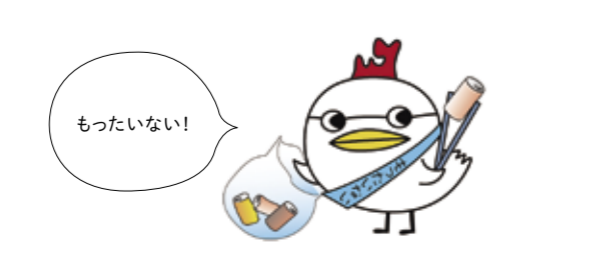
### F 白色トレイ (発泡スチロール製トレイ)

お肉、魚などを入れる発泡スチロールトレイ、果物のネット、気泡緩衝材(プチプチ)  
**回収方法** 中身を食べてから汚れを取ってください。(軽く水洗いするかふき取ってください。)  
**再利用先** エコトレイ(エコマークがついています。)  
**①注意** ※インスタント麺容器や納豆容器等汚れにくいものは回収できません。



### G プラスチック製容器包装(透明)

プリン、アイスクリーム、ヨーグルトなどを入れるカップ類、卵、豆腐、みそなどを入れるプラスチック容器、お菓子を入れる袋・包装フィルム、レジ袋などのポリ袋、シャンプーや洗剤などを入れるボトル  
**回収方法** 中身を食べて、または使い切ってください。→汚れを取ってください。(軽く水洗いするかふき取ってください。)  
**再利用先** プラスチックの原料、製鉄所のコークス炉原料、製鉄所の高炉原料、ガス  
**①注意** ※汚れの落ちないものは回収できません。(例・歯磨きチューブ、化粧品、食用油、マヨネーズ、レトルトパック)



### H 衣類

サイズが合わなくなった服やまだ着られるけれど着ない服などを回収して再利用します。回収して衣類は古着として流通したり、工業用のウエスになります。  
**回収方法** ボタン、ファスナーなどは取り外さず、切らずに量んで袋に入れて出してください。  
**再利用先** リユース、リサイクル(ウエス、フェルト、綿、その他)  
**①注意** ※ひどく汚れたり、破れているもの、濡れているものは出さないでください。特に濡れているものは、カビが生じやすく、他の衣類がリサイクルできなくなる場合があります。 ※新型コロナウイルス感染症の影響で回収を中止している場合があります。



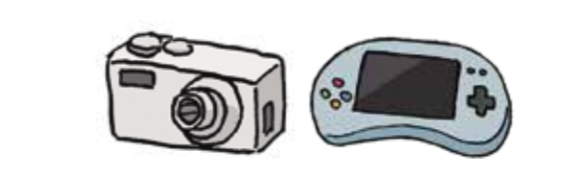
### I 空き缶 スチール・アルミ

回収拠点によってはスチール缶とアルミ缶を分けて回収していたり、アルミ缶のみ回収しているところもあります。スチール缶・アルミ缶を確認し分別して出してください。  
**回収方法** 缶の中を空にし、中を水洗いしてください。  
**再利用先** アルミ缶(アルミ缶・アルミ製品)、スチール缶(建物、橋、自動車部品などの鉄製品)  
**①注意** ※汚れの落ちない缶や包装容器以外の缶は回収できません。



### J 廃食用油

家庭から出る植物性の使用済み天ぷら油(未使用の食用油を含む)を回収します。その他の油が混入すると効率よくリサイクルすることができません。(事業系廃食用油は回収していません。)サラダ油(菜種油、紅花油、コーン油、ひまわり油、大豆油など)、オリーブオイルなどの植物性の食用油、賞味期限の切れた食用油も回収します。  
**回収方法** 廃食用油をペットボトルなどの容器に入れて、必ずフタ(キャップ)を閉めて回収場所まで持参してください。ガラス瓶の容器は回収作業中に割れてしまう危険性があるので回収できません。※使用済みの天ぷら油は、冷ましてからペットボトルなどの容器に入れてください。しっかりとフタ(キャップ)が閉まっていることを確認し、回収場所まで持参してください。  
**再利用先** 家畜飼料、石鹸、塗料、脂肪酸の原料、自動車タイヤ工場の添加剤  
**①注意** ※使用済みの油を軽くこして、揚げ物のカスなどを取り除いてください。植物性の廃食用油が対象です。※動物性(ラード、バター)、鉱物油(石油・機械油)などは回収できません。



### K 小型家電

デジタルカメラ、DVDプレイヤー、ゲーム機、時計など、家庭の電気や電池で動く家電製品(回収拠点によって回収できるものが異なります)。詳細については、回収拠点が設置されている市町村にお問い合わせください。  
**回収方法** 回収ボックスに電池・バッテリーを取り外して入れてください。  
**再利用先** 「小型家電」鉄、アルミ、貴金属、レアメタルなどの有用な金属の再利用。「小型充電式電池」カドミウム、鉄、ニッケルなどに再資源化  
**①注意** ※電池やバッテリー、小型充電式電池は火災の原因となる場合があります。できるだけ取り外して、それぞれの回収拠点にお持ちください。 ※機器内の個人情報情報は消去してください。 ※家電4品目は回収できません。

## 資源を大事に！ 3Rをこころがけよう

3Rとは、Reduce(リデュース)、Reuse(リユース)、Recycle(リサイクル)の頭文字3つのRの総称です。

## Reduce リデュース

製品をつくる時に使用する資源の量を減らし、廃棄物の発生を少なくすることです。また、耐久性の高い製品や、製品寿命延長のためのメンテナンスなども含まれます。

## Reuse リユース

使用済製品や、その部品を繰り返し使用すること・繰り返し使える製品の提供や修理・診断技術の開発なども取り組みのひとつです。

## Recycle リサイクル

廃棄物を原材料やエネルギー源として有効利用すること。使用済み製品の回収、リサイクル技術・装置の開発なども取り組みになります。



年々、世界中では気温が上昇し、夏は東北地方でも熱中症になる人が続出するほど全国で暑い日が続き、地球温暖化が進んでいます。地球環境を守り、未来の子供たちが健康・安全に暮らせるように、身近なところからエコアクションをはじめましょう。

青森県の都道府県別・市町村別1人当たりの1日のごみ排出量及びリサイクル率の状況(H30年) 47都道府県中

排出量ワースト5位  
リサイクル率ワースト6位

毎日排出量は減って、リサイクル率は向上しているんだよ。もったいない！気持ちで資源を大事に活用しよう！

今日からできる！ 3Rエコアクション！

各市町村各所ではリサイクル資源を回収しています。家の近くにある回収所を確認してリサイクルに参加しましょう。物を丁寧に使い続けたり、エコバッグを使うなど資源を大事にする取り組みも大切です。

地域でどのような資源回収を行っているか、詳しくは裏面をご覧ください。

## 【東青地区】

行政回収についてはこちらにお問い合わせください。  
青森市 清掃管理課  
〒030-0801  
青森市新町1-3-7(青森市役所 駅前庁舎)  
☎017-718-1179  
FAX)017-718-1187

平内町 町民課  
〒039-3393  
東津軽郡平内町大字小湊字小湊63  
☎017-755-2113  
FAX)017-755-2145

今別町 町民福祉課  
〒030-1502  
東津軽郡今別町大字今別字今別167  
☎0174-35-3003  
FAX)0174-35-2298

蓬田村 健康福祉課  
〒030-1211  
東津軽郡蓬田村大字蓬田字汐越1-3  
☎0174-27-2111(代表)  
FAX)0174-27-3255

外ヶ浜町 住民課  
〒030-1393  
東津軽郡外ヶ浜町字蟹田高銅屋44-2  
☎0174-31-1222  
FAX)0174-31-1223

お問い合わせ 青森県環境政策課 循環型社会推進グループ  
〒030-8570 青森県青森市長島一丁目1-1  
017-734-9249



青森県環境政策課 令和3年3月作成

## おうちではじめるエコ生活チェック

やり方を少し変えるだけで資源の活用・環境にやさしい生活は簡単にできます。みんなで力をあわせて少しずつ、できる範囲からはじめてみましょう。

繰り返し使えるリターナブル容器の商品を選ぶ  
ビールびんや一升びん、牛乳びんなど、洗って消毒するだけで再利用できます。

フリーマーケットやリサイクルショップを利用する  
直接お店で購入する他、インターネットの利用も増えています。

長く使えるものを選び、壊れたときは修理して使う  
一度購入したものは大切に使い、修理しながらできるだけ長く使しましょう。

いらなくなったものを必要な人と譲り合う

紙も以外にビニールひもなどを使用すると、リサイクルごみを出した際に新たなごみが出てしまうため、雑誌ごとリサイクルできる紙ひもの使用が推奨されています。

できるだけリサイクル製品を選択する  
商品を購入する際には「エコマーク」や「グリーンマーク」のついている製品を選びましょう。

古紙回収時には紙ひもを使用する  
リサイクルごみを出した際に新たなごみが出てしまうため、雑誌ごとリサイクルできる紙ひもの使用が推奨されています。

地域での資源回収に協力し、分別収集を徹底する  
リサイクルできる資源は分別し、地域の回収に積極的に参加しましょう。



繰り返し使えるリターナブル容器の商品を選ぶ  
ビールびんや一升びん、牛乳びんなど、洗って消毒するだけで再利用できます。

フリーマーケットやリサイクルショップを利用する  
直接お店で購入する他、インターネットの利用も増えています。

長く使えるものを選び、壊れたときは修理して使う  
一度購入したものは大切に使い、修理しながらできるだけ長く使しましょう。

いらなくなったものを必要な人と譲り合う

紙も以外にビニールひもなどを使用すると、リサイクルごみを出した際に新たなごみが出てしまうため、雑誌ごとリサイクルできる紙ひもの使用が推奨されています。

できるだけリサイクル製品を選択する  
商品を購入する際には「エコマーク」や「グリーンマーク」のついている製品を選びましょう。

古紙回収時には紙ひもを使用する  
リサイクルごみを出した際に新たなごみが出てしまうため、雑誌ごとリサイクルできる紙ひもの使用が推奨されています。

地域での資源回収に協力し、分別収集を徹底する  
リサイクルできる資源は分別し、地域の回収に積極的に参加しましょう。

リサイクルできる資源は分別し、地域の回収に積極的に参加しましょう。

