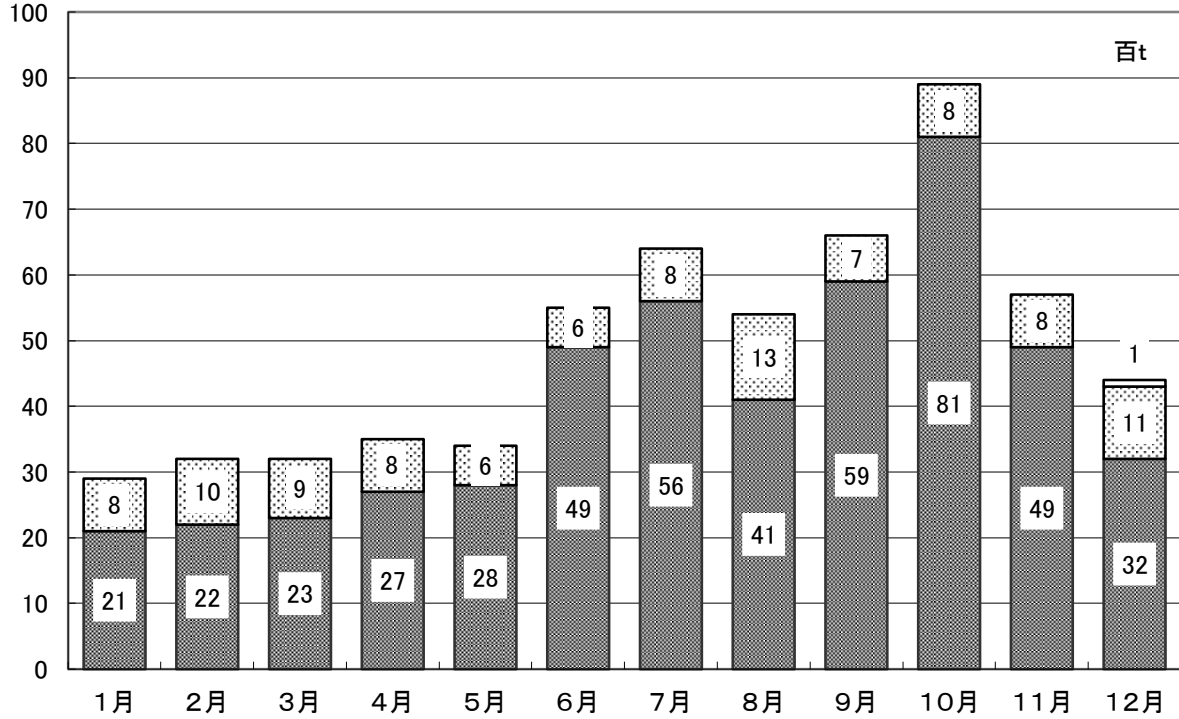


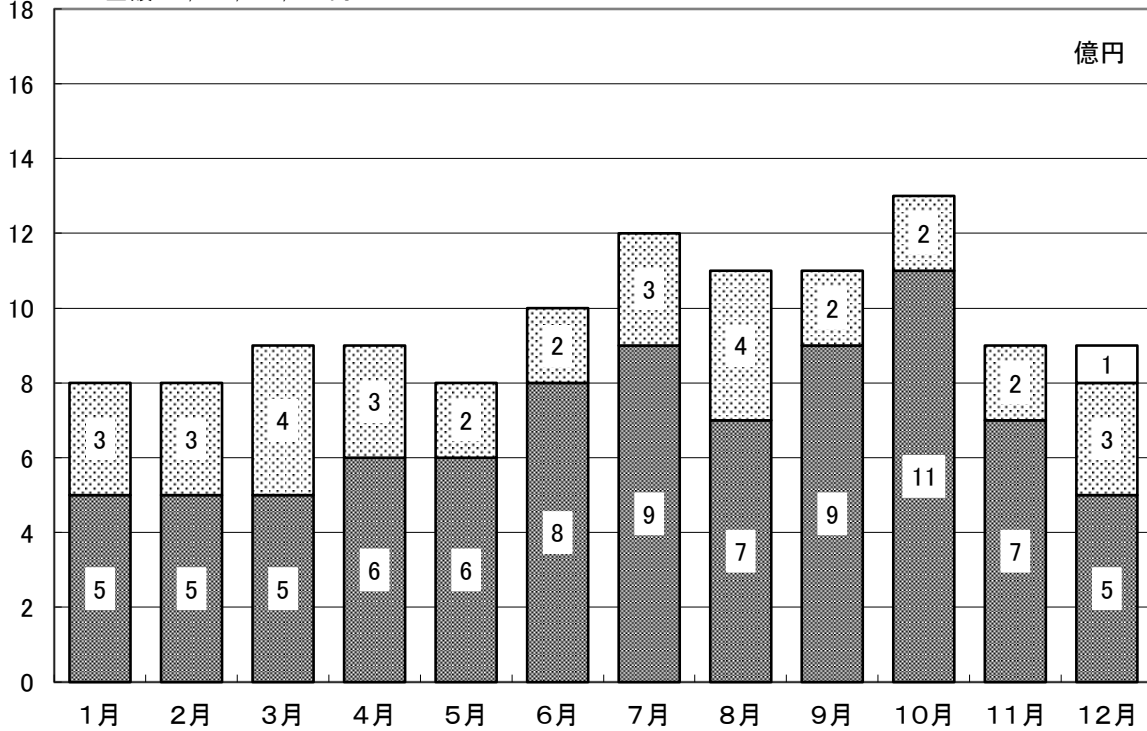
# 種別・月別取扱高対比図

■ 野菜      ▨ 果実      □ その他・加工品・鳥卵

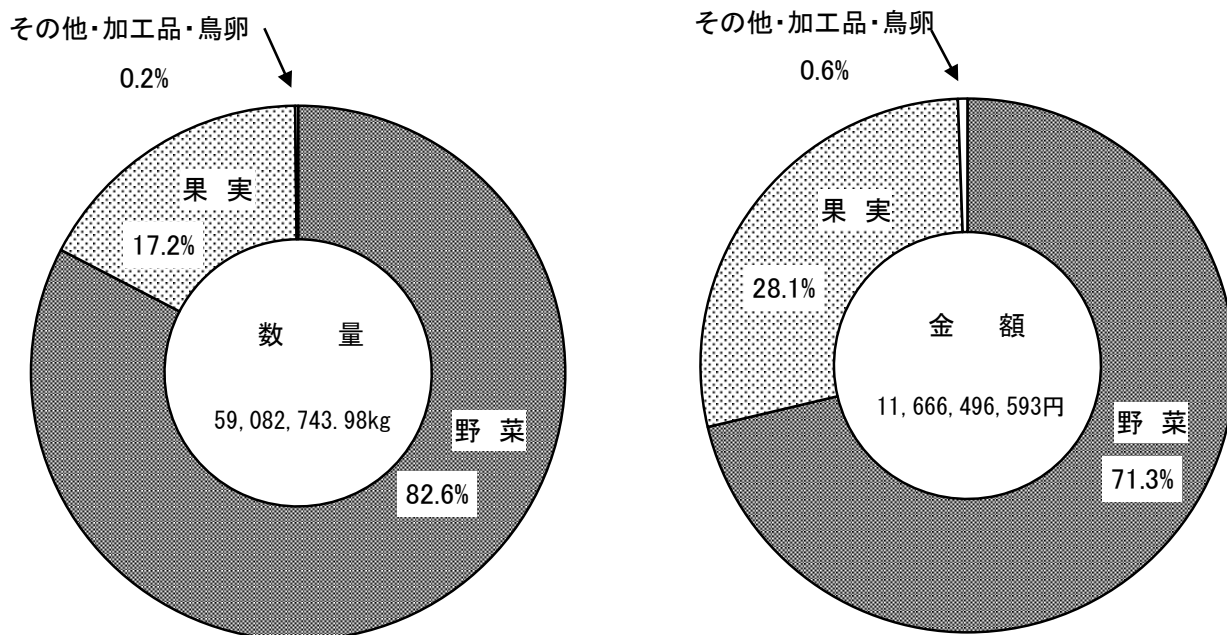
数量 59,082,743.98kg



金額 11,666,496,593円



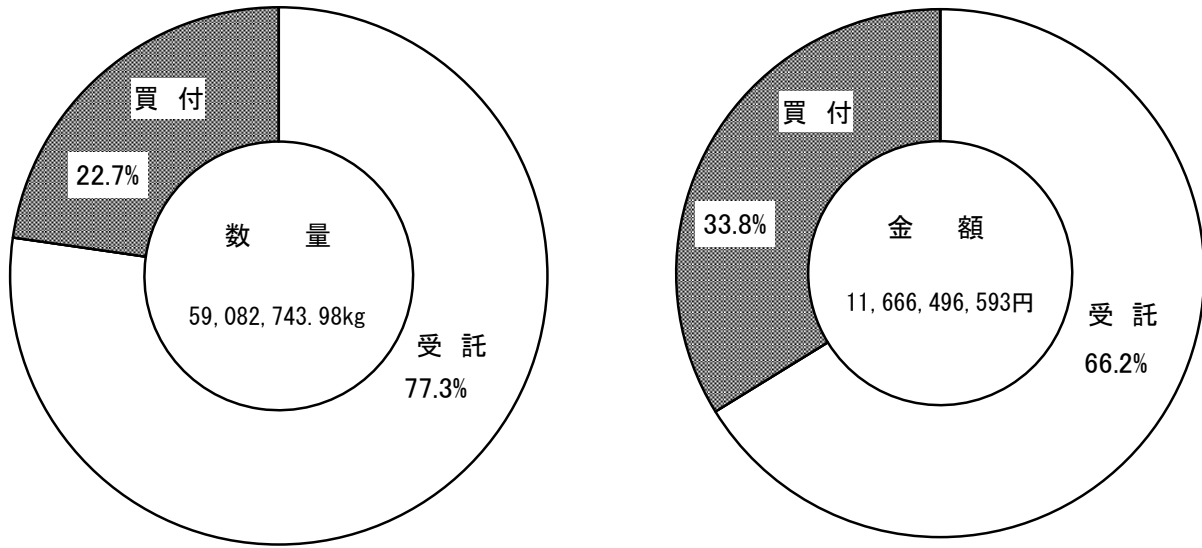
## 種別取扱高対比図



## 受託・買付別・月別取扱高表

	取扱数量 (kg)			取扱金額 (円)		
	受託	買付	計	受託	買付	計
1月	2,032,276.83	870,927.65	2,903,204.48	441,081,552	294,080,817	735,162,369
2月	2,072,591.13	1,063,719.90	3,136,311.03	478,513,125	353,282,692	831,795,817
3月	1,877,396.13	1,393,109.51	3,270,505.64	435,202,271	426,840,838	862,043,109
4月	1,967,165.98	1,512,971.40	3,480,137.38	423,795,316	454,481,785	878,277,101
5月	2,011,509.59	1,416,198.70	3,427,708.29	436,895,664	414,526,326	851,421,990
6月	4,247,117.76	1,282,769.25	5,529,887.01	618,517,905	358,974,551	977,492,456
7月	5,295,331.13	1,139,897.05	6,435,228.18	910,032,708	279,391,029	1,189,423,737
8月	4,557,056.15	815,564.90	5,372,621.05	822,251,919	228,818,502	1,051,070,421
9月	5,724,221.23	895,457.85	6,619,679.08	850,494,512	242,526,840	1,093,021,352
10月	8,069,641.11	840,215.50	8,909,856.61	1,059,197,951	240,815,823	1,300,013,774
11月	4,773,359.93	897,839.73	5,671,199.66	674,383,675	250,296,335	924,680,010
12月	3,033,671.10	1,292,734.47	4,326,405.57	574,912,693	397,181,764	972,094,457
計	45,661,338.07	13,421,405.91	59,082,743.98	7,725,279,291	3,941,217,302	11,666,496,593

### 受託・買付別取扱高対比図



### 卸売業者販売先別取扱高表

	仲卸業者	売買参加者	その他	合計
数量(kg)	24,174,176.68	19,376,720.62	15,531,846.68	59,082,743.98
金額(円)	6,018,269,301	3,097,780,493	2,550,446,799	11,666,496,593

### 卸売業者販売先別取扱高対比図

