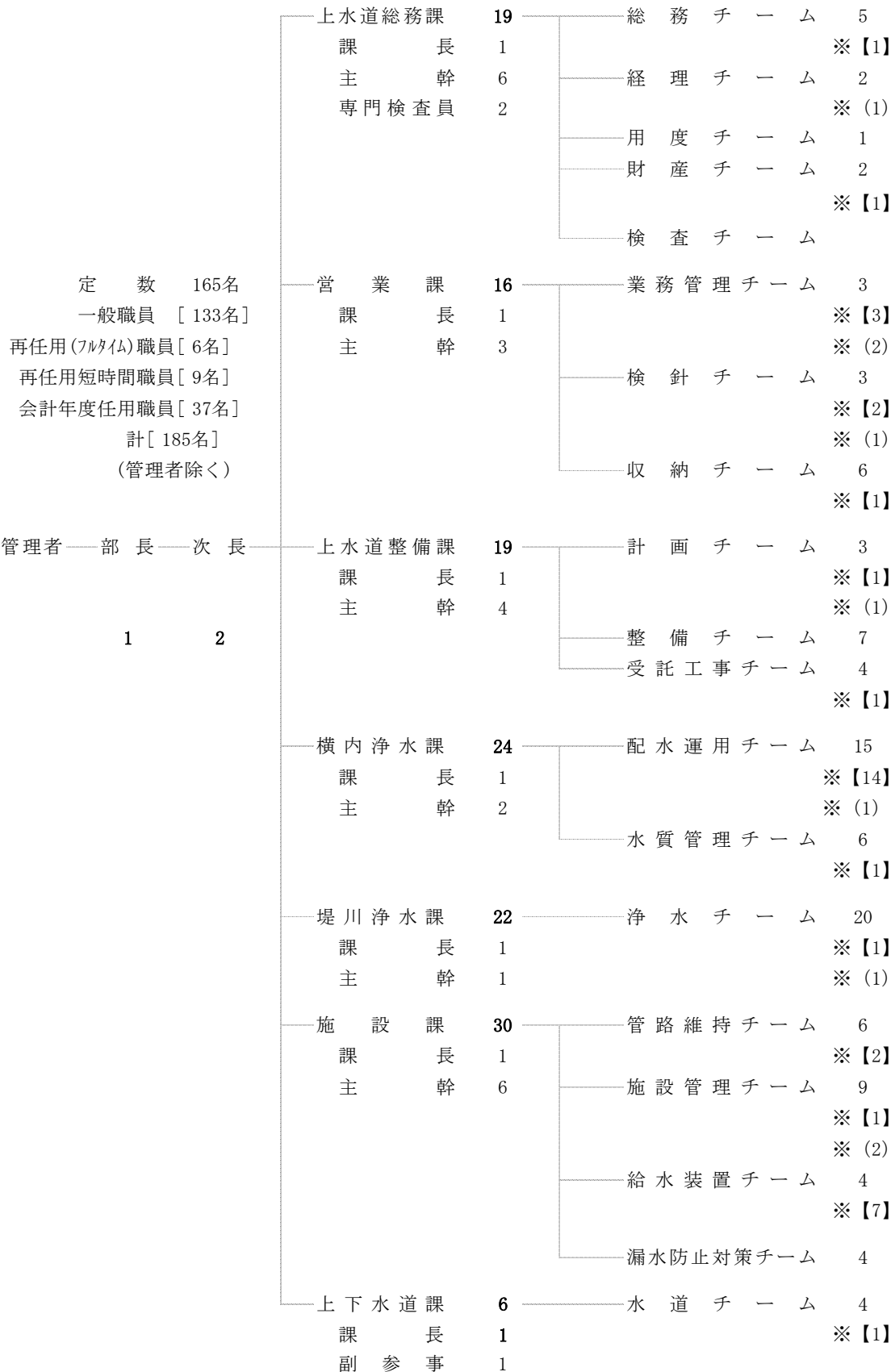


VII 機構と職員

令和4年3月31日現在

1 機構図



※()内は、再任用短時間勤務職員に係る外書数字である。

※【 】内は、会計年度任用職員に係る外書数字である。

2 職員配置表

令和4年3月31日現在

部・課・チーム別	職名	事務職員								技術職員							合計		
		部	次	課	副	主	主	主	専	会	次	課	副	主	主	技		専	会
		長	長	長	参	幹	査	事	任	計	長	長	事	査	師	員		計	計
水道部		1	1								1								3
総務課	(課長)			1															1
	総務チーム					1	3	2		1									7
	経理チーム					1	2			1									4
	用度チーム					2	1												3
	財産チーム					2	1	1		1									5
	専門検査員													2					2
計				1		6	7	3	1	2			2					22	
営業課	(課長)			1															1
	業務管理チーム					1	2	1	2	3									9
	検針チーム					1	2	1	1	2									7
	収納チーム					1	3	3		1									8
	計			1		3	7	5	3	6									25
上水道整備課	(課長)										1								1
	計画チーム									1			1	3		1			6
	整備チーム												2	4	3				9
	受託工事チーム												1	4				1	6
	計									1	1		4	11	3	1	1		22
横内浄水課	(課長)										1								1
	配水運用チーム									12			1	8	7	1	2		31
	水質管理チーム												1	3	3		1		8
	計									12	1		2	11	10	1	3		40
堤川浄水課	(課長)										1								1
	浄水チーム												1	10	10	1	1		23
	計										1		1	10	10	1	1		24
施設課	(課長)										1								1
	管路維持チーム						1						1	2	3		2		9
	施設管理チーム												1	6	3	2	1		13
	給水装置チーム												3	1	3		7		14
	漏水防止対策チーム												1	2	2				5
	計						1				1		6	11	11	2	10		42
上下水道課	水道チーム			1	1		2	2		1									7
	計			1	1		2	2		1									7
合計		1	1	3	1	9	17	10	4	22	1	4		15	43	34	5	15	185

※管理者を含まない。
 ※専任員とは、再任用短時間勤務職員である。

3 職員の年齢別構成

令和4年3月31日現在

区 分 年 齢		事 務 職 員 (人)	技 術 職 員 (人)	合 計	
				職 員 数 (人)	構 成 比 (%)
20歳未満		—	—	—	—
20歳以上～25歳未満		1	—	1	0.5
25歳以上～30歳未満		6	5	11	5.9
30歳以上～35歳未満		1	19	20	10.8
35歳以上～40歳未満		7	12	19	10.3
40歳以上～45歳未満		6	19	25	13.5
45歳以上～50歳未満		14	24	38	20.5
50歳以上～55歳未満		14	7	21	11.4
55歳以上～60歳未満		6	7	13	7.0
60歳以上		15	22	37	20.0
合 計		70	115	185	100.0
平均年齢 (歳)		49.2	46.3	47.4	—
2 年 度	職 員 数	66	113	179	—
	平 均 年 齢	49.1	45.8	47.0	—
元 年 度	職 員 数	47	108	155	—
	平 均 年 齢	48.1	43.3	44.7	—
30 年 度	職 員 数	48	114	162	—
	平 均 年 齢	49.0	43.6	44.9	—
29 年 度	職 員 数	54	114	168	—
	平 均 年 齢	46.8	44.9	45.5	—

4 職員の勤続年数別構成

令和4年3月31日現在

区 分 年 数		事 務 職 員 (人)	技 術 職 員 (人)	合 計	
				職 員 数 (人)	構 成 比 (%)
1年未満		3	-	3	1.6
1年以上～3年未満		11	5	16	8.6
3年以上～5年未満		6	9	15	8.1
5年以上～10年未満		7	17	24	13.0
10年以上～15年未満		3	16	19	10.3
15年以上～20年未満		1	9	10	5.4
20年以上～25年未満		7	29	36	19.5
25年以上～30年未満		14	9	23	12.4
30年以上～35年未満		7	7	14	7.6
35年以上		11	14	25	13.5
合 計		70	115	185	100.0
平均勤続年数（年）		18.5	18.6	18.6	—
2 年 度	職 員 数	66	113	179	—
	平均勤続年数（年）	19.9	18.2	17.6	—
元 年 度	職 員 数	47	108	155	—
	平均勤続年数（年）	22.0	15.7	17.6	—
30 年 度	職 員 数	48	114	162	—
	平均勤続年数（年）	26.0	19.7	21.6	—
29 年 度	職 員 数	55	112	167	—
	平均勤続年数（年）	20.7	15.6	17.3	—

5 職 種 別 給 与

区 分		年 度 職 種	令和3年度	
			事務職員	技術職員
基 準 内 給 与	本 俸	年 間 (千円)	213,829	393,562
		1 人 1 か 月 平 均 (円)	255,166	285,190
	扶 養 手 当	年 間 (千円)	3,772	16,216
		1 人 1 か 月 平 均 (円)	4,501	11,751
	計	年 間 (千円)	217,601	409,778
		1 人 1 か 月 平 均 (円)	259,667	296,940
基 準 外 給 与	超 過 勤 務 手 当	年 間 (千円)	5,689	26,109
		1 人 1 か 月 平 均 (円)	6,789	18,920
	特 殊 勤 務 手 当	年 間 (千円)	2,717	17,105
		1 人 1 か 月 平 均 (円)	3,242	12,395
	期 末 ・ 勤 勉 手 当	年 間 (千円)	71,055	138,863
		1 人 1 か 月 平 均 (円)	84,791	100,625
	そ の 他 の 手 当	年 間 (千円)	15,610	29,467
		1 人 1 か 月 平 均 (円)	18,627	21,353
	計	年 間 (千円)	95,071	211,544
		1 人 1 か 月 平 均 (円)	113,449	153,293
	合 計	年 間 (千円)	312,672	621,322
		1 人 1 か 月 平 均 (円)	373,116	450,233
職 員 数	延 職 員 数 (人)	838	1,380	
	年 度 末 職 員 数 (人)	70	115	

	令和2年度	令和元年度	30 年 度	29 年 度
計				
607,391	603,842	560,487	578,238	584,738
273,846	281,380	260,934	312,730	292,077
19,988	19,939	21,284	22,835	21,484
9,012	9,291	9,909	12,350	10,731
627,379	623,781	581,771	601,073	606,222
282,858	290,671	270,843	325,080	302,808
31,798	30,252	33,417	33,767	32,346
14,337	14,097	15,557	18,262	16,157
19,822	19,856	17,506	18,119	18,467
8,937	9,252	8,150	9,800	9,224
209,918	212,474	206,868	210,079	215,909
94,643	99,009	96,308	113,618	107,847
45,077	44,031	44,769	52,134	54,183
20,323	20,518	20,842	28,196	27,065
306,615	306,613	302,560	314,099	320,905
138,240	142,876	140,857	169,876	160,293
933,994	930,394	884,331	915,172	927,127
421,098	433,547	411,700	494,956	463,101
2,218	2,146	1,849	1,933	2,002
185	179	155	162	166