

社会資本総合整備計画 社会資本整備総合交付金

令和03年01月06日

| | | | | | | | | | | | | | |
|------------|--|-------|---|-------|---|---|---|---|---|---|-----------------------|---|---|
| 計画の名称 | 地域の安心を支えるにぎわい拠点の形成 | | | | | | | | | | | | |
| 計画の期間 | 平成31年度 ~ 令和05年度 (5年間) | | | | | | | | | | 重点配分対象の該当 | ○ | |
| 交付対象 | 青森市 | | | | | | | | | | | | |
| 計画の目標 | 大目標 地域の安心を支え、にぎわいを生み出す交通機能の強化と交流拠点の形成 目標1 人と人の交流を促進し、にぎわいを生み出す健康・交流拠点の形成 目標2 防災機能の強化を図ることによる、地域の安心を支える緑豊かな拠点の形成 目標3 機能的な道路ネットワークの形成による、地域活動の発展への寄与と、交通の分散化・円滑化による、歩行者・自転車の交通安全の確保 | | | | | | | | | | | | |
| 全体事業費(百万円) | 合計(A+B+C+D) | 7,476 | A | 7,476 | B | 0 | C | 0 | D | 0 | 効果促進事業費の割合C/(A+B+C+D) | 0 | % |

| 番号 | 計画の成果目標(定量的指標) | | | |
|----|--|------------------|----------------|----------------|
| | 定量的指標の定義及び算定式 | 定量的指標の現況値及び目標値 | | |
| | | 当初現況値 (H30当初) | 中間目標値 (R3末) | 最終目標値 (R6末) |
| 1 | 市民が交流活動できる環境に関する満足度 娯楽などの場の充実に関する満足度を調査する | 34% | % | 40% |
| 2 | 市民体育館(アリーナ)の利用者数 市民体育館(アリーナ)の利用者推計値を算出する | 162870人/年 | 人/年 | 265893人/年 |
| 3 | 地区の安心・安全性に関する満足度 安心・安全性に関する満足度を調査する | 34% | % | 40% |
| | | | | |
| | | | | |
| | | | | |

| | | | | | | | | | | | | |
|----------------------------------|-----------|---|----------|---|----------|---|------------|---|------------|---|-----------|---|
| 備考等 | 個別施設計画を含む | - | 国土強靱化を含む | - | 定住自立圏を含む | - | 連携中枢都市圏を含む | - | 流域水循環計画を含む | - | 地域再生計画を含む | - |
| 青森圏域5市町村国土強靱化地域計画に基づき実施される事業:A全て | | | | | | | | | | | | |

A 基幹事業

| 基幹事業(大) | 番号 | 事業種別 | 地域種別 | 交付対象 | 直接間接 | 事業者 | 種別1 | 種別2 | 要素となる事業名 (事業箇所) | 事業内容 (延長・面積等) | 市区町村名/ 港湾・地区名 | 事業実施期間(年度) | | | | | 全体事業費 (百万円) | 費用 便益比 | 個別施設計画 策定状況 | | |
|----------------------|---------|-----------------------|------|------|------|-----|-----|-----|---|---|------------------|------------|-----|-----|-----|-----|----------------|-----------|----------------|--|--|
| | | | | | | | | | | | | H31 | R02 | R03 | R04 | R05 | | | | | |
| 一体的に実施することにより期待される効果 | | | | | | | | | | | | | | | | | | | | | |
| 備考 | | | | | | | | | | | | | | | | | | | | | |
| 都市再生整備計画事業 | A10-001 | 都市再生 | 一般 | 青森市 | 直接 | 青森市 | - | - | 青森操車場跡地周辺地区 都市再生整備計画事業 | 道路L=1,020m W=15m L=9 20m W=15m 緑地A=20,500 m ² 多目的広場 A=22,050m ² | 青森市 | | | | | | 1,318 | | - | | |
| | | 都市構造再編集中支援事業にR2年度より移行 | | | | | | | | | | | | | | | | | | | |
| | | | | | | | | | | | | | 小計 | | | | | | 1,318 | | |
| | | | | | | | | | | | | | | | | | | | | | |
| 道路事業 | A01-002 | 街路 | 一般 | 青森市 | 直接 | 青森市 | S街路 | 新設 | 3・2・2号内環状線(浜田) | 街路整備 L=0.6km | 青森市 | | | | | | 36 | | - | | |
| | | | | | | | | | | | | | | | | | | | | | |
| | | | | | | | | | | | | | 小計 | | | | | | 36 | | |
| | | | | | | | | | | | | | | | | | | | | | |
| 都市公園・緑地等事業 | A12-003 | 公園 | 一般 | 青森市 | 直接 | 青森市 | - | - | 都市公園事業(仮称) 青森市アリーナ) | 運動施設(体育館) | 青森市 | | | | | | 5,635 | 1.20 | - | | |
| | | | | | | | | | | | | | | | | | | | | | |
| | A12-004 | 公園 | 一般 | 青森市 | 直接 | 青森市 | - | - | 官民連携型賑わい拠点創 出事業(青い森セントラ ルパーク特定公園施設) | 園路、広場、トイレ等 | 青森市 | | | | | | 487 | 1.20 | - | | |
| | | | | | | | | | | | | | 小計 | | | | | | 6,122 | | |
| | | | | | | | | | | | | | | | | | | | | | |

A 基幹事業

| 基幹事業(大) | 番号 | 事業種別 | 地域種別 | 交付対象 | 直接間接 | 事業者 | 種別1 | 種別2 | 要素となる事業名 (事業箇所) | 事業内容 (延長・面積等) | 市区町村名/ 港湾・地区名 | 事業実施期間(年度) | | | | | 全体事業費 (百万円) | 費用 便益比 | 個別施設計画 策定状況 |
|----------------------|----|------|------|------|------|-----|-----|-----|--------------------|------------------|------------------|------------|-----|-----|-----|-----|----------------|-----------|----------------|
| | | | | | | | | | | | | H31 | R02 | R03 | R04 | R05 | | | |
| 一体的に実施することにより期待される効果 | | | | | | | | | | | | | | | | | | | |
| 備考 | | | | | | | | | | | | | | | | | | | |
| | | | | | | | | | | | 合計 | | | | | | 7,476 | | |
| | | | | | | | | | | | | | | | | | | | |
| | | | | | | | | | | | | | | | | | | | |
| | | | | | | | | | | | | | | | | | | | |
| | | | | | | | | | | | | | | | | | | | |
| | | | | | | | | | | | | | | | | | | | |
| | | | | | | | | | | | | | | | | | | | |
| | | | | | | | | | | | | | | | | | | | |
| | | | | | | | | | | | | | | | | | | | |
| | | | | | | | | | | | | | | | | | | | |
| | | | | | | | | | | | | | | | | | | | |
| | | | | | | | | | | | | | | | | | | | |

交付金の執行状況

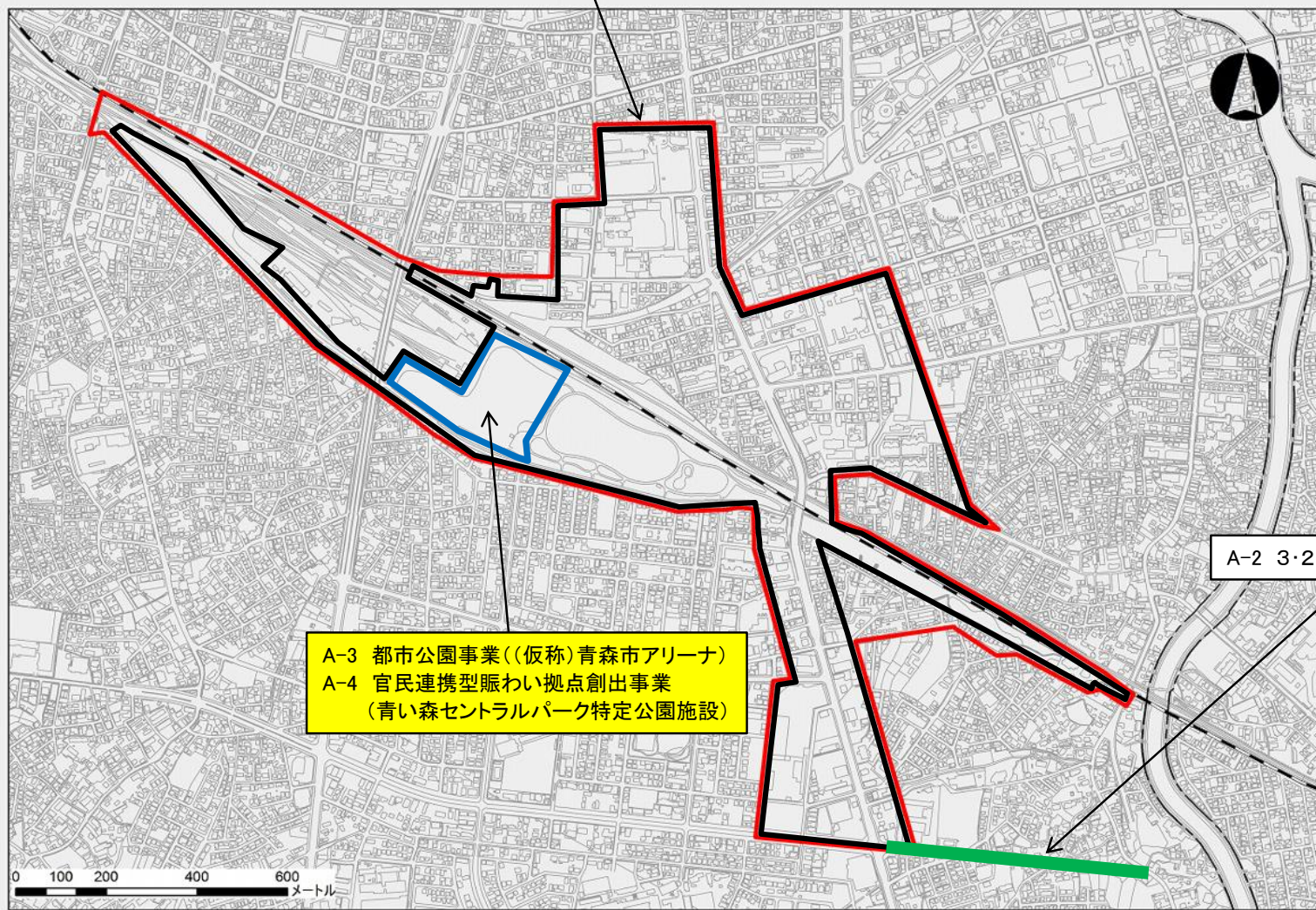
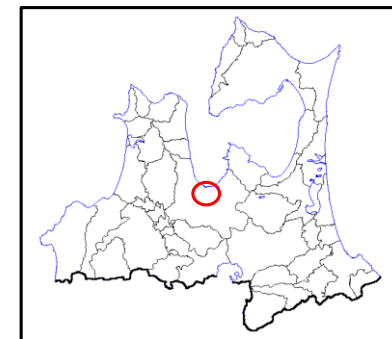
(単位：百万円)

| | H31 | R02 | | | |
|-------------------------------|------|-----|--|--|--|
| 配分額 (a) | 545 | 107 | | | |
| 計画別流用増 減額 (b) | 0 | 0 | | | |
| 交付額 (c=a+b) | 545 | 107 | | | |
| 前年度からの繰越額 (d) | 0 | 7 | | | |
| 支払済額 (e) | 538 | 7 | | | |
| 翌年度繰越額 (f) | 7 | 107 | | | |
| うち未契約繰越額 (g) | 7 | 0 | | | |
| 不用額 (h = c+d-e-f) | 0 | 0 | | | |
| 未契約繰越率+不用率 (i = (g+h)/(c+d))% | 1.28 | 0 | | | |
| 未契約繰越率+不用率が10%を超えている場合その理由 | | | | | |

参考図面（社会資本整備総合交付金）

| | | | | |
|-------|--------------------|--|------|-----|
| 計画の名称 | 地域の安心を支えるにぎわい拠点の形成 | | 交付対象 | 青森市 |
| 計画の期間 | 令和元年度～令和5年度（5年間） | | | |

A-1 青森操車場跡地周辺地区都市再生整備計画事業
 （道路、地域生活基盤施設 高質空間形成施設）
 ※都市構造再編集集中支援事業にR2年度より移行



A-2 3・2・2号内環状線(浜田)

A-3 都市公園事業((仮称)青森市アリーナ)
 A-4 官民連携型賑わい拠点創出事業
 (青い森セントラルパーク特定公園施設)

| 凡 例 | |
|-----|-------------------------|
| | 都市機能誘導区域 操車場跡地周辺地区 |
| | 都市再生整備計画 青森操車場跡地周辺地区 |
| | 基幹事業 |

