

横内支所の整備（横内市民センター増築工事）

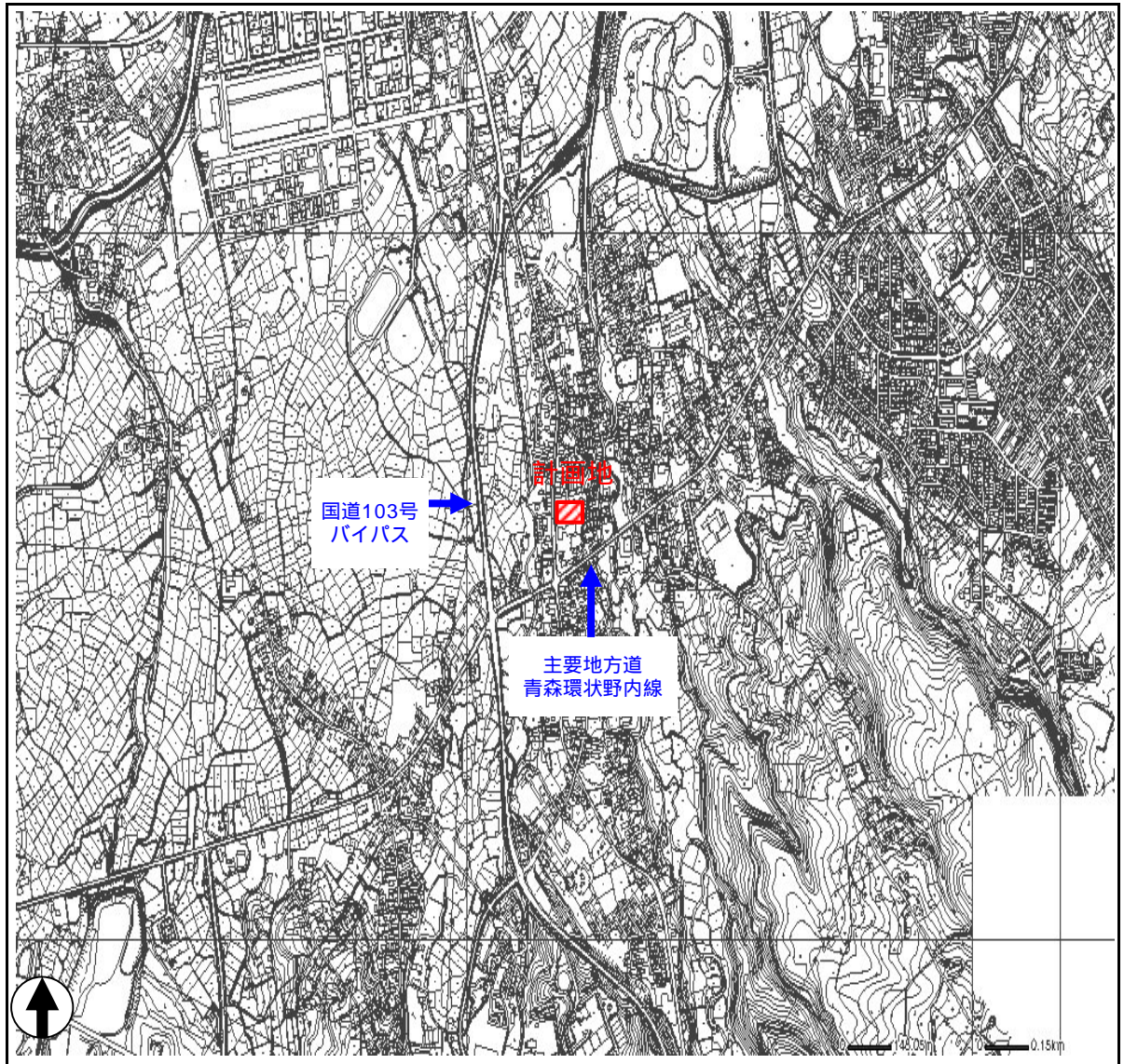
平成25年5月27日

市民生活部 地域サービス課

| 資料番号 | 資料名 | 摘要 |
|------|--------------|----|
| 1 | 位置図 | |
| 2 | 事業概要 | |
| 3 | 景観に関するコンセプト | |
| 4 | 配置図 | |
| 5 | 図面 (平面図、立面図) | |
| 6 | パースペクティブ | |
| 7 | 写真 | |

1 - 青森市公共事業景観形成基準チェックシートは別添

2 - 外壁の色彩のサンプルは審議当日用意



(1) 支所の整備について

経年により支所庁舎の老朽化が進んできている状況等を踏まえて、平成25年度から順次整備を進める。（青森市支所庁舎の老朽化に伴う環境整備に関する計画）

(2) 横内支所の整備の方針

横内支所は隣接する横内市民センターへ、支所機能を付加するに当たって必要となるスペースを増築して移転することとする。

【参考】横内市民センター・横内支所の概要

| | 横内市民センター | 横内支所 |
|------|--|---------|
| 竣工 | 昭和57年 | 昭和41年 |
| 構造 | 公民館 = 鉄筋コンクリート造2階建 体育館 = 鉄骨造2階建 | 木造2階建 |
| 建築面積 | 1,141.20㎡ | 116.33㎡ |
| 延べ面積 | 1,577.13㎡ | 172.19㎡ |

(3) 横内市民センター増築工事の概要（構造・規模）

| | 本 体 | ホームタンク・LPガス収納庫 |
|----|--------------|----------------|
| 構造 | 鉄筋コンクリート造平屋建 | 鉄製パネル造（既製品） |
| 規模 | 59.03㎡ | 4.68㎡ |

(4) 横内市民センター増築工事のスケジュール（予定）

| | |
|------|-----------------|
| 設計 | 平成25年3月～6月 |
| 増築工事 | 平成25年9月～平成26年3月 |

3 景観に関するコンセプト

(1) 計画地周辺の状況

住宅地（集落密集地）

(2) 青森市景観計画で定める景観方針（計画地がどのような位置付けか）

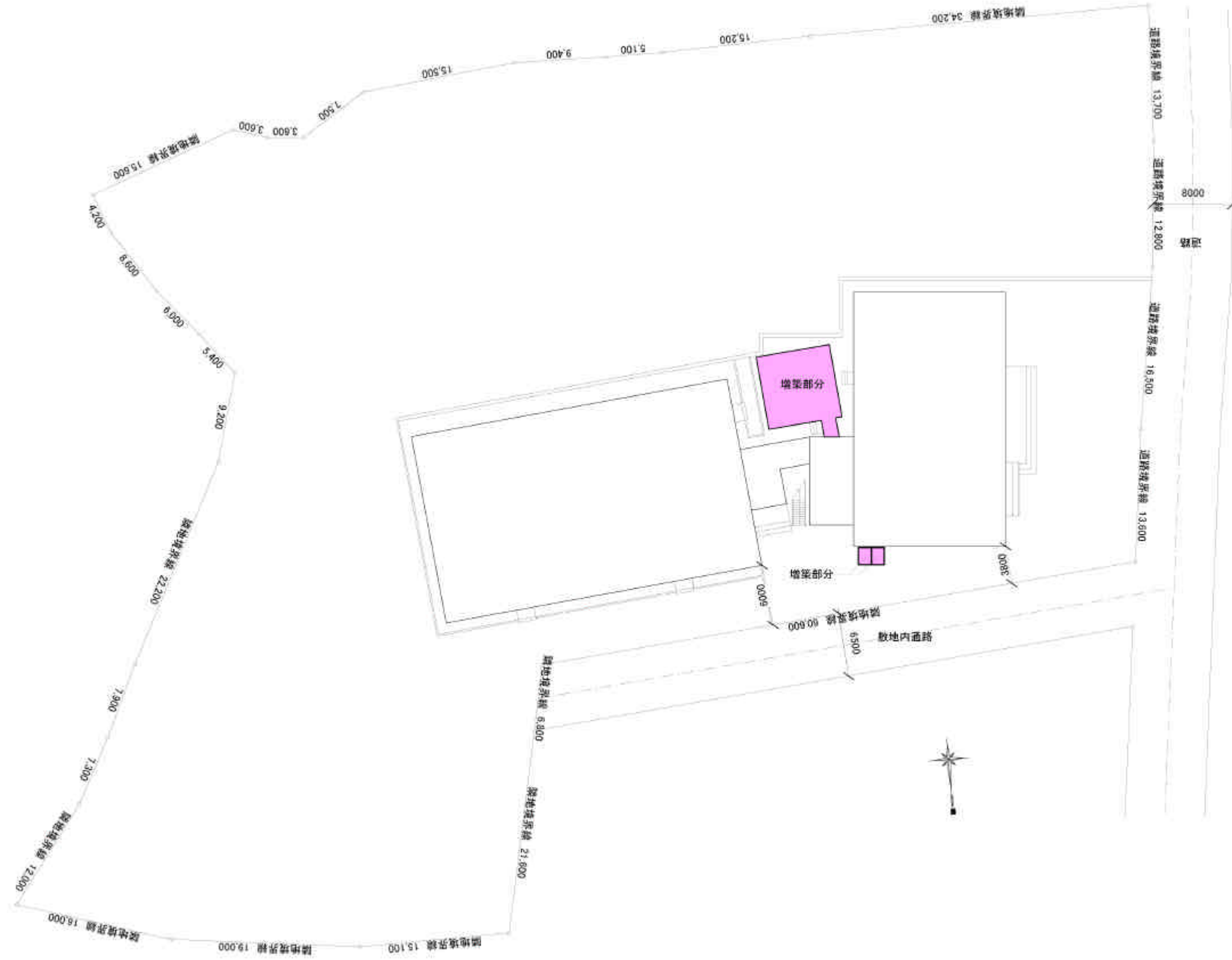
身近な公園や緑地での植栽活動や敷地内緑化による緑花空間を形成し、街並みと調和のとれた「潤い・ゆとり」のある快適で心豊かな景観の形成に努める。（住宅地景観）

(3) 設計を進める上で配慮したこと

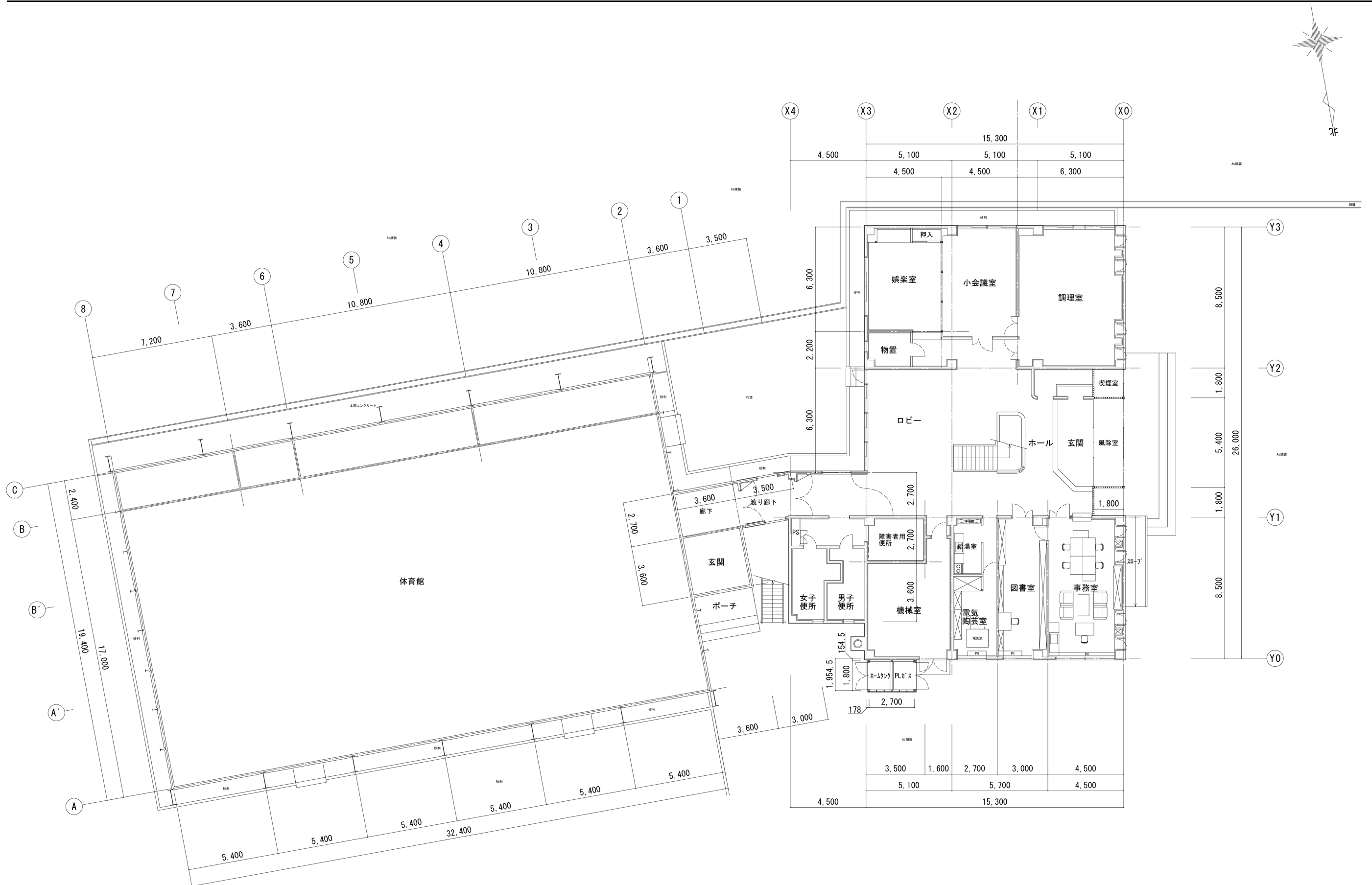
景観審議会の意見を踏まえ、本体の増築部分を道路（国道103号）から直接見えない現在の中庭の位置としたことと、既存建物と一体に見えるようホームタンク・LPガスの収納庫とともに壁面の色を合わせることとしたこと。

< 景観審議会意見（計画段階） >

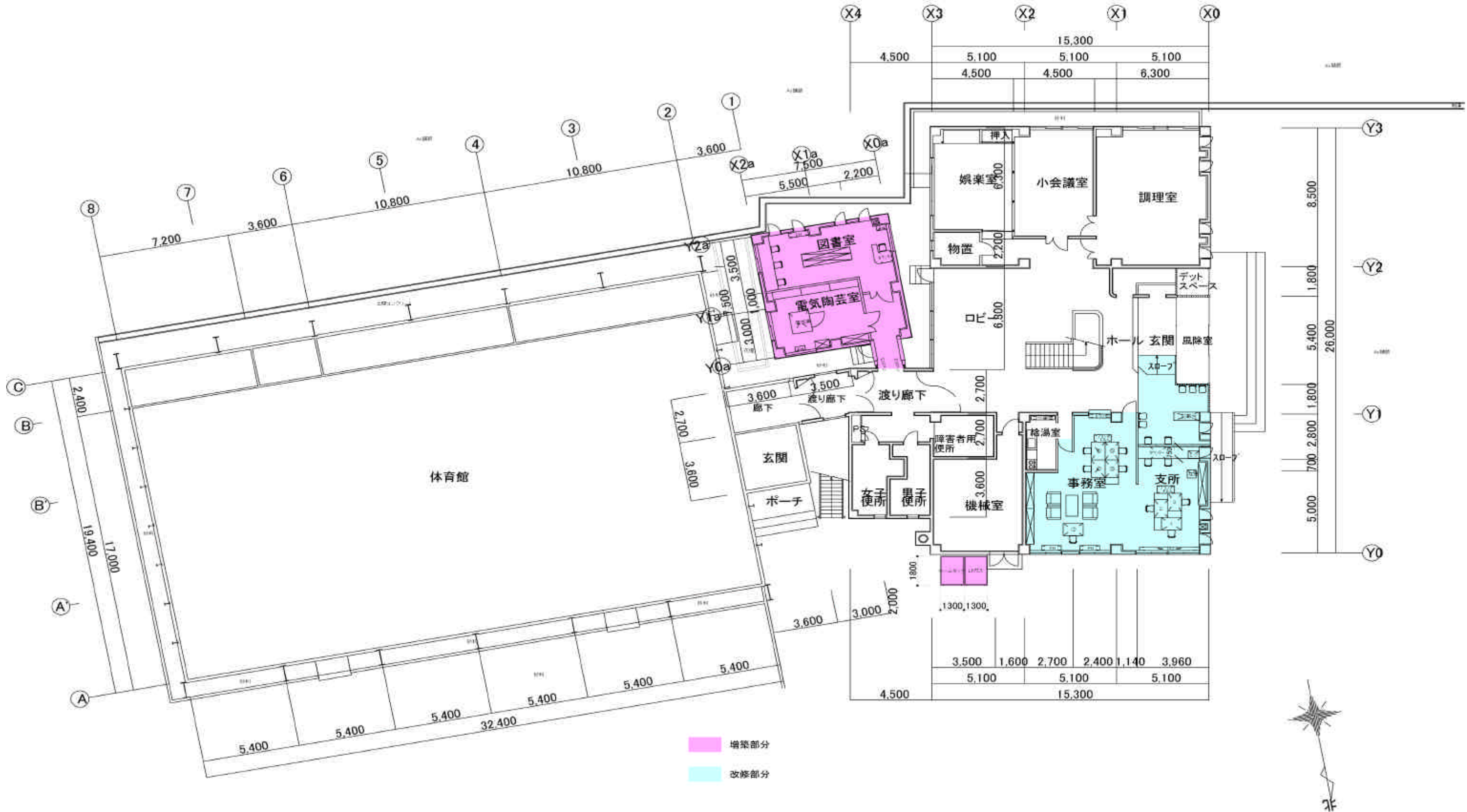
増築部分は、道路から目立たない位置とするか、既存建物と一体に見えるような増築とするなど、景観上配慮していただきたい。

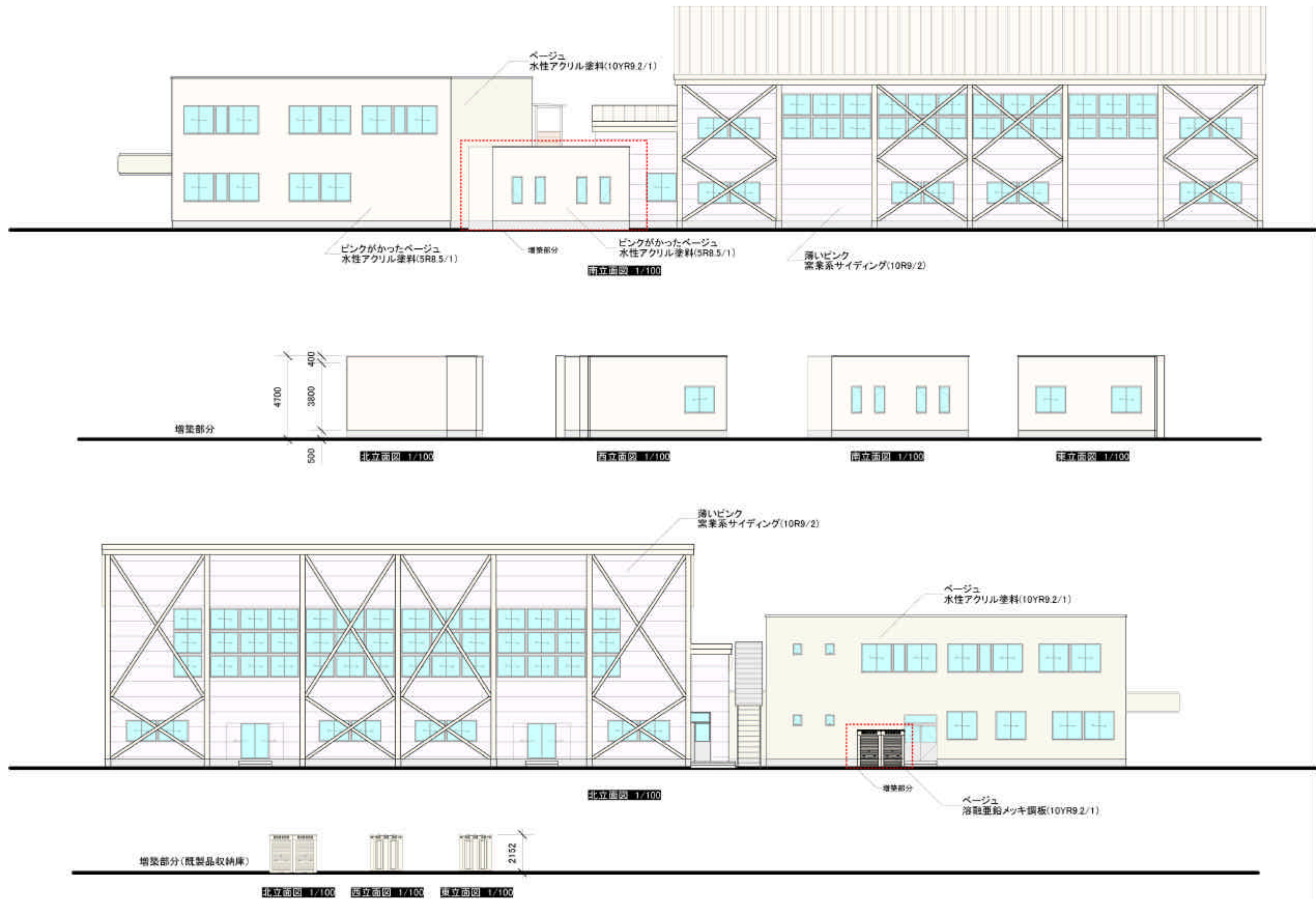


配置図 1/400



既存1階平面図 S = 1 / 200







南面外観パース



北面外観パース

から撮影した写真（敷地周辺）



から撮影した写真（敷地周辺）



から撮影した写真（敷地周辺）



から撮影した写真（敷地周辺）



から撮影した写真（敷地周辺）



から撮影した写真（敷地内）



から撮影した写真（敷地内）



から撮影した写真（敷地内）



から撮影した写真（敷地内）



から撮影した写真（敷地内）



から撮影した写真（敷地内）



から撮影した写真（敷地内）

